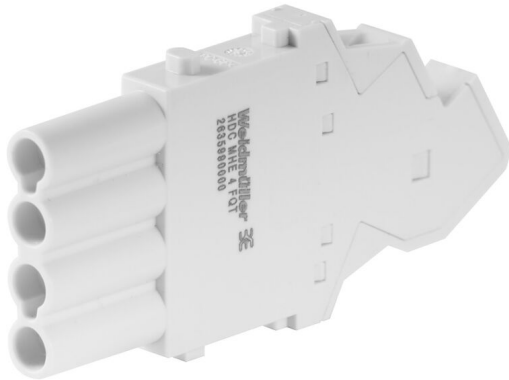


HDC MHE 4 FP

Weidmüller Interface GmbH & Co. KG
Klingenbergstraße 26
D-32758 Detmold
Germany

www.weidmueller.com

Illustration du produit



Souple

Les quatre tailles de modules permettent des solutions de branchement individuelles qui gagnent une place considérable. Le plus petit pas se traduit en outre par une conception optimisée.

Informations générales de commande

Version	Module de signal, 250 V, 16 A, Nombre de pôles: 4, PUSH IN avec actionneur, Femelle, Emplacements d'enfichage nécessaires: 0.5
Référence	2635990000
Type	HDC MHE 4 FP
GTIN (EAN)	4050118692792
Qté.	1 Pièce

HDC MHE 4 FP

Weidmüller Interface GmbH & Co. KG

Klingenbergstraße 26

D-32758 Detmold

Germany

www.weidmueller.com

Caractéristiques techniques

Agréments

Agréments



ROHS	Conforme
UL File Number Search	Site Web UL
Certificat N° (cURus)	E92202

Dimensions et poids

Profondeur	34 mm	Profondeur (pouces)	1.3386 inch
Hauteur	59.6 mm	Hauteur (pouces)	2.3465 inch
Largeur	7.15 mm	Largeur (pouces)	0.2815 inch
Poids net	18.12 g		

Températures

Température limite	-40 °C ... 125 °C
--------------------	-------------------

Conformité environnementale du produit

Statut de conformité RoHS	Conforme avec exemption
Exemption RoHS (le cas échéant/connue)	6c
REACH SVHC	Lead 7439-92-1, Potassium perfluorobutane sulfonate 29420-49-3
SCIP	9ed66ce7-2fe8-4987-bb46-06cab3f02292

Caractéristiques du raccordement PE

Type de raccordement PE	Raccordement vissé par cadre support
-------------------------	--------------------------------------

Classifications

ETIM 8.0	EC000438	ETIM 9.0	EC000438
ETIM 10.0	EC000438	ECLASS 14.0	27-44-02-17
ECLASS 15.0	27-44-02-17		

Caractéristiques générales

Nombre de pôles	4	Nombre de polarités	4
Classe d'inflammabilité selon UL 94	V-0	Résistance d'isolation	1012 Ω
Cycles d'enfichage	≥ 500	Type	Femelle
Catégorie de surtension	III	Degré de pollution	3
Matériau de base	Renforcé à la fibre de verre, au polycarbonate	Série	ModuPlug
Tension nominale (DIN EN 61984)	250 V	RTension nominale selon UL/CSA	600 V
Tension de choc nominale (DIN EN 61984)	4 kV	Courant nominal (DIN EN 61984)	16 A
Emplacements d'enfichage nécessaires	0.5		

HDC MHE 4 FP

Weidmüller Interface GmbH & Co. KG
Klingenbergstraße 26
D-32758 Detmold
Germany

www.weidmueller.com

Caractéristiques techniques

Version

Section de raccordement du conducteur, AWG 14
AWG, max.

Type de raccordement PUSH IN avec actionneur

Section de raccordement du conducteur, 2.5 mm²
max.

Longueur de dénudage, raccordement 10 mm
nominal

Section de raccordement du conducteur, AWG 20
AWG, min.

Section de raccordement du conducteur, 0.5 mm²
min.

HDC MHE 4 FP

Weidmüller Interface GmbH & Co. KG
 Klingenbergstraße 26
 D-32758 Detmold
 Germany

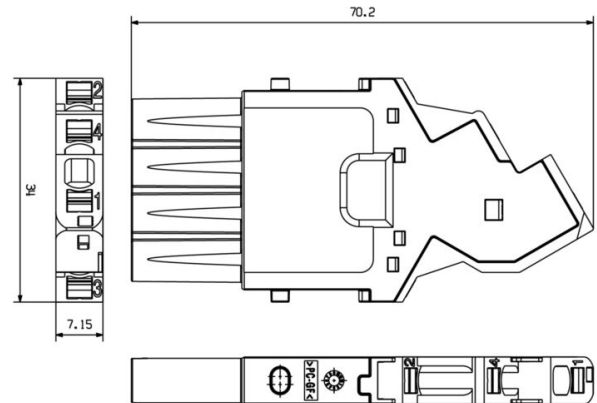
Dessins

www.weidmueller.com

Illustration du produit

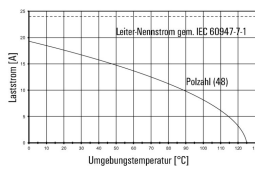


Dessin



Courbe de dérating

HDC MHE 4 FQT mit HDC MHE 4 MQT /
 H07V-K2,5



Courbe de dérating

HDC MHE 4 FQT with HDC MHE 4 MQT /
 H07V-K2,5

