

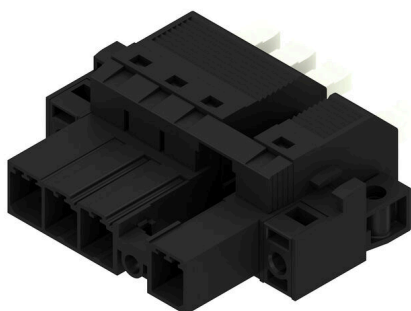
**SVFL 7.62HP/04/180SFBMF2 SN BK BX****Weidmüller Interface GmbH & Co. KG**

Klingenbergstraße 26

D-32758 Detmold

Germany

www.weidmueller.com

**Illustration du produit**

Connecteur mâle inversé à 180° avec raccordement PUSH IN et actionneur réglable (poussoir) pour câblage de terrain 6 mm<sup>2</sup> au pas de 7,62. Convient en outre idéalement comme solution de protection des doigts pour tensions inverses. Satisfait les exigences des normes UL1059 600 V classe C et CEI 61800-5-1. Versions : sans bride, bride externe, bride centrale avec mécanisme enclipsable, et, en option, vis de montage supplémentaire.

**Informations générales de commande**

|                    |   |
|--------------------|---|
| Version            | Connecteur pour circuit imprimé, Connecteur mâle, 7.62 mm, Nombre de pôles: 4, 180°, PUSH IN avec actionneur, Raccordement à ressort, Boîte |
| Référence          | <a href="#">2630620000</a>  |
| Type               | SVFL 7.62HP/04/180SFBMF2 SN BK BX   |
| GTIN (EAN)         | 4050118634266   |
| Qté.               | 42 Pièce  |
| Indices de produit | IEC: 1000 V / 0.5 - 6 mm <sup>2</sup><br>UL: 600 V / 36 A / AWG 24 - AWG 10   |
| Emballage          | Boîte   |

## SVFL 7.62HP/04/180SFBMF2 SN BK BX

**Weidmüller Interface GmbH & Co. KG**  
 Klingenbergstraße 26  
 D-32758 Detmold  
 Germany

www.weidmueller.com

## Technical data

## Agréments

Agréments



ROHS Conforme

UL File Number Search [Site Web UL](#)

Certificat N° (cURus) E60693

## Dimensions et poids

|            |          |                     |             |
|------------|----------|---------------------|-------------|
| Profondeur | 47.7 mm  | Profondeur (pouces) | 1.8779 inch |
| Hauteur    | 23.4 mm  | Hauteur (pouces)    | 0.9213 inch |
| Largeur    | 53.34 mm | Largeur (pouces)    | 2.1 inch    |
| Poids net  | 25.78 g  |                     |             |

## Conformité environnementale du produit

|                           |   |
|---------------------------|---|
| Statut de conformité RoHS | Conforme sans exemption                 |
| REACH SVHC                | Pas de SVHC au-dessus de 0,1 % en poids |

## Classifications

|             |             |             |             |
|-------------|-------------|-------------|-------------|
| ETIM 8.0    | EC002638    | ETIM 9.0    | EC002638    |
| ETIM 10.0   | EC002638    | ECLASS 14.0 | 27-46-02-02 |
| ECLASS 15.0 | 27-46-02-02 |             |             |

## Conducteurs indiqués pour raccordement

|                                      |                     |
|--------------------------------------|---------------------|
| Rigide, min. H05(07) V-U             | 0.5 mm <sup>2</sup> |
| Rigide, max. H05(07) V-U             | 6 mm <sup>2</sup>   |
| souple, min. H05(07) V-K             | 0.5 mm <sup>2</sup> |
| souple, max. H05(07) V-K             | 6 mm <sup>2</sup>   |
| avec embout, DIN 46228 pt 1, min.    | 1.5 mm <sup>2</sup> |
| avec embout selon DIN 46 228/1, max. | 6 mm <sup>2</sup>   |

| Raccordement                               | Section pour le raccordement du conducteur | Type                 | câblage fin                 |
|--|--|----------------------|-----------------------------|
|  |  | nominal              | 2.5 mm <sup>2</sup>         |
| Embout                                     |  | Longueur de dénudage | nominal 12 mm               |
|  |  | Embout recommandé    | <a href="#">H2,5/12</a>     |
|  |  | Longueur de dénudage | nominal 14 mm               |
|  |  | Embout recommandé    | <a href="#">H2,5/19D BL</a> |
| Section pour le raccordement du conducteur |  | Type                 | câblage fin                 |
|  |  | nominal              | 4 mm <sup>2</sup>           |
|  |  | Longueur de dénudage | nominal 12 mm               |
|  |  | Embout recommandé    | <a href="#">H4,0/12</a>     |
| Embout                                     |  | Longueur de dénudage | nominal 14 mm               |
|  |  | Embout recommandé    | <a href="#">H4,0/20D GR</a> |
| Section pour le raccordement du conducteur |  | Type                 | câblage fin                 |
|  |  | nominal              | 6 mm <sup>2</sup>           |
|  |  | Longueur de dénudage | nominal 12 mm               |
|  |  | Embout recommandé    | <a href="#">H6,0/12</a>     |
| Embout                                     |  | Longueur de dénudage | nominal 14 mm               |
|  |  | Embout recommandé    | <a href="#">H6,0/20 SW</a>  |
| Section pour le raccordement du conducteur |  | Type                 | câblage fin                 |
|  |  | nominal              | 1.5 mm <sup>2</sup>         |
|  |  | Longueur de dénudage | nominal 15 mm               |
|  |  | Embout recommandé    | <a href="#">H1,5/18D SW</a> |

## SVFL 7.62HP/04/180SFBMF2 SN BK BX

**Weidmüller Interface GmbH & Co. KG**  
Klingenbergstraße 26  
D-32758 Detmold  
Germany

www.weidmueller.com

## Technical data

|                    |   |                              |                         |
|--------------------|---|------------------------------|-------------------------|
|                    |   | Longueur de dénudage nominal | 12 mm                   |
|                    |   | Embout recommandé            | <a href="#">H1,5/12</a> |
| Texte de référence | Le diamètre extérieur du collier plastique ne doit pas être plus grand que le pas (P), Choisissez la longueur des embouts en fonction du produit et de la tension nominale. |                              |                         |

## Paramètres système

|   |   |   |                           |
|---|---|---|---------------------------|
| Famille de produits                       | OMNIMATE Power - série BV/SV 7.62HP             | Type de raccordement                      | Raccordement installation |
| Technique de raccordement de conducteurs  | PUSH IN avec actionneur, Raccordement à ressort | Pas en mm (P)                             | 7.62 mm                   |
| Pas en pouces (P)                         | 0.300 "   | Orientation de la sortie du conducteur    | 180°                      |
| Nombre de pôles                           | 4   | L1 en mm                                  | 30.48 mm                  |
| L1 en pouce                               | 1.200 "   | Nombre de séries                          | 1                         |
| Nombre de pôles                           | 1   | Protection au toucher selon DIN VDE 0470  | IP 20 enfiché             |
| Degré de protection                       | IP20, IP20 en condition installée               | Couple de serrage pour bride vissée, min. | 0.2 Nm                    |
| Couple de serrage pour bride vissée, max. | 0.3 Nm  | Lame de tournevis                         | 0,6 x 3,5                 |
| Cycles d'enfichage                        | 25  |   |                           |

## Données des matériaux

|                                      |          |                                      |                   |
|--------------------------------------|----------|--------------------------------------|-------------------|
| Matériau isolant                     | PA GF    | Couleur                              | noir              |
| Tableau des couleurs (similaire)     | RAL 9011 | Moisture Level (MSL)                 |                   |
| Classe d'inflammabilité selon UL 94  | V-0      | Matériau des contacts                | Alliage de cuivre |
| Surface du contact                   | étamé    | Température de stockage, min.        | -40 °C            |
| Température de stockage, max.        | 70 °C    | Température de fonctionnement , min. | -50 °C            |
| Température de fonctionnement , max. | 125 °C   | Plage de température montage, min.   | -25 °C            |
| Plage de température montage, max.   | 125 °C   |                                      |                   |

## Données nominales selon CEI

|  |         |   |         |
|--|---------|---|---------|
| Courant nominal, nombre de pôles max. 41 A<br>(Tu = 20 °C)                 |         | Courant nominal, nombre de pôles min. 41 A<br>(Tu = 40 °C)                  |         |
| Tension de choc nominale pour classe de surtension/Degré de pollution II/2 | 1000 V  | Tension de choc nominale pour classe de surtension/Degré de pollution III/2 | 800 V   |
| Tension de choc nominale pour classe de surtension/Degré de pollution II/2 | 6000 V  | Tension de choc nominale pour classe de surtension/Degré de pollution III/2 | 8 kV    |
| Ligne de fuite, min.   | 12.7 mm | Espace libre, min.  | 12.7 mm |

## Données nominales selon UL 1059

|   |  |   |        |
|---|--|---|--------|
| Institut (cURus)  | CURUS  | Certificat N° (cURus)                                   | E60693 |
| Tension nominale (groupe d'utilisation B / UL 1059)     | 600 V  | Tension nominale (groupe d'utilisation C / UL 1059)     | 600 V  |
| Tension nominale (groupe d'utilisation D / UL 1059)     | 600 V  | Courant nominal (groupe d'utilisation B / 36 A UL 1059) |        |
| Courant nominal (groupe d'utilisation C / 36 A UL 1059) |  | Courant nominal (groupe d'utilisation D / UL 1059)      | 5 A    |
| Section de raccordement de câble AWG, AWG 24 min.       |  | Section de raccordement de câble AWG, AWG 10 max.       |        |
| Référence aux valeurs approuvées                        | Les spécifications indiquent les valeurs maximales. Détails - voir le certificat d'agrément. |   |        |

**SVFL 7.62HP/04/180SFBMF2 SN BK BX**

**Weidmüller Interface GmbH & Co. KG**  
Klingenbergstraße 26  
D-32758 Detmold  
Germany

[www.weidmueller.com](http://www.weidmueller.com)

**Technical data****Emballage**

|             |           |              |           |
|-------------|-----------|--------------|-----------|
| Emballage   | Boîte     | Longueur VPE | 338.00 mm |
| Largeur VPE | 130.00 mm | Hauteur VPE  | 54.00 mm  |

**Note importante**

|                |  |
|----------------|--|
| Conformité IPC | Conformité : les produits sont conçus, fabriqués et livrés selon des normes internationales reconnues ; et ils sont conformes aux caractéristiques garanties dans la fiche de données / respectent les propriétés décoratives selon IPC-A-610 « Classe 2 ». Des requêtes supplémentaires sur le produit peuvent être évaluées sur demande.                                 |
| Remarques      | <ul style="list-style-type: none"><li>• In accordance with IEC 61984, OMNIMATE-connectors are connectors without breaking capacity (COC). During designated use, connectors are not allowed to be engaged or disengaged when live or under load</li><li>• Long term storage of the product with average temperature of 50 °C and maximum humidity 70%, 36 months</li></ul> |

**SVFL 7.62HP/04/180SFBMF2 SN BK BX**

**Weidmüller Interface GmbH & Co. KG**  
 Klingenbergstraße 26  
 D-32758 Detmold  
 Germany

www.weidmueller.com

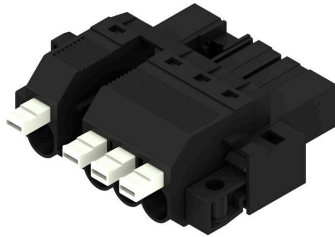
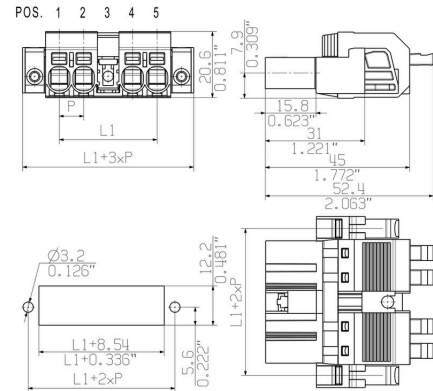
**Drawings**
**Illustration du produit**

**Dimensional drawing**


Figure similaire

**Connection diagram**

|                |                                  |                    |   |   |   |   |   |   |
|----------------|----------------------------------|--------------------|---|---|---|---|---|---|
| 6              | M(S)F6                           | o                  | o | o | o | o | X | o |
| 6              | M(S)F5                           | o                  | o | o | o | X | o | o |
| 6              | M(S)F4                           | o                  | o | o | X | o | o | o |
| 6              | M(S)F3                           | o                  | o | X | o | o | o | o |
| 6              | M(S)F2                           | o                  | X | o | o | o | o | o |
| 5              | M(S)F5                           | o                  | o | o | o | X | o |   |
| 5              | M(S)F4                           | o                  | o | o | X | o | o |   |
| 5              | M(S)F3                           | o                  | o | X | o | o | o |   |
| 5              | M(S)F2                           | o                  | X | o | o | o | o |   |
| 4              | M(S)F4                           | o                  | o | o | X | o |   |   |
| 4              | M(S)F3                           | o                  | o | X | o | o |   |   |
| 4              | M(S)F2                           | o                  | X | o | o | o |   |   |
| 3              | M(S)F3                           | o                  | o | X | o |   |   |   |
| 3              | M(S)F2                           | o                  | X | o | o |   |   |   |
| 2              | M(S)F2                           | o                  | X | o |   |   |   |   |
| NO OF<br>POLES | X = MIDDLE<br>FLANGE<br>POSITION | 1                  | 2 | 3 | 4 | 5 | 6 | 7 |
|                |                                  | POS. 1 2 3 4 5<br> |   |   |   |   |   |   |

Figure similaire

**Avantages produit**
