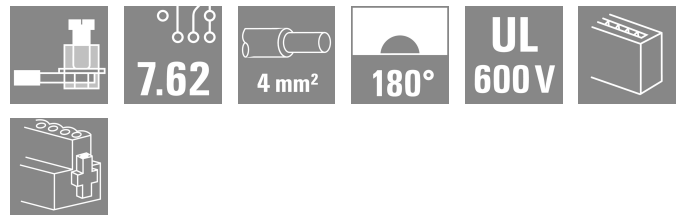


## BLZ 7.62IT/04/180MF3 SN BK BX

**Weidmüller Interface GmbH & Co. KG**  
 Klingenbergstraße 26  
 D-32758 Detmold  
 Germany

www.weidmueller.com



Connecteur femelle à 180° au pas de 7,62 pour réseaux IT. Satisfait les exigences de UL1059 600 V classe C. Associé au connecteur mâle SL 7.62 IT.... Avec contact principal. Satisfait les exigences étendues de 5,5 mm de protection de contact pour réseaux IT, conformément à CEI 61800-5-1 pour 400 V avec la terre. La bride centrale à verrouillage qui peut optionnellement être vissée réduit l'espace nécessaire de la largeur d'un pas par rapport aux solutions conventionnelles. Sur demande, également disponible sans verrouillage de la bride centrale.

### Informations générales de commande

|                    |   |
|--------------------|---|
| Version            | Connecteur pour circuit imprimé, Connecteur femelle, 7.62 mm, Nombre de pôles: 4, 180°, Raccordement vissé, Plage de serrage, max. : 4 mm², Boîte |
| Référence          | <a href="#">2629750000</a>  |
| Type               | BLZ 7.62IT/04/180MF3 SN BK BX   |
| GTIN (EAN)         | 4050118633382   |
| Qté.               | 40 Pièce  |
| Indices de produit | IEC: 630 V / 29 A / 0.08 - 4 mm²<br>UL: 600 V / 20 A / AWG 20 - AWG 12  |
| Emballage          | Boîte   |

## BLZ 7.62IT/04/180MF3 SN BK BX

**Weidmüller Interface GmbH & Co. KG**  
 Klingenbergstraße 26  
 D-32758 Detmold  
 Germany

www.weidmueller.com

## Caractéristiques techniques

### Agréments

ROHS Conforme

### Dimensions et poids

|            |         |                     |             |
|------------|---------|---------------------|-------------|
| Profondeur | 23.4 mm | Profondeur (pouces) | 0.9213 inch |
| Hauteur    | 21.2 mm | Hauteur (pouces)    | 0.8346 inch |
| Largeur    | 38.1 mm | Largeur (pouces)    | 1.5 inch    |
| Poids net  | 9.24 g  |                     |             |

### Conformité environnementale du produit

Statut de conformité RoHS Conforme sans exemption  
 REACH SVHC Pas de SVHC au-dessus de 0,1 % en poids

### Classifications

|             |             |             |             |
|-------------|-------------|-------------|-------------|
| ETIM 8.0    | EC002638    | ETIM 9.0    | EC002638    |
| ETIM 10.0   | EC002638    | ECLASS 14.0 | 27-46-02-02 |
| ECLASS 15.0 | 27-46-02-02 |             |             |

### Conducteurs indiqués pour raccordement

|   |                      |
|---|----------------------|
| Plage de serrage, min.                        | 0.08 mm <sup>2</sup> |
| Plage de serrage, max.                        | 4 mm <sup>2</sup>    |
| Section de raccordement du conducteur, AWG 28 |                      |
| AWG, min.                                     |                      |
| Section de raccordement du conducteur, AWG 12 |                      |
| AWG, max.                                     |                      |
| Rigide, min. H05(07) V-U                      | 0.08 mm <sup>2</sup> |
| Rigide, max. H05(07) V-U                      | 4 mm <sup>2</sup>    |
| souple, min. H05(07) V-K                      | 0.08 mm <sup>2</sup> |
| souple, max. H05(07) V-K                      | 4 mm <sup>2</sup>    |
| avec embout isolé DIN 46 228/4, min.          | 0.2 mm <sup>2</sup>  |
| avec embout isolé DIN 46 228/4, max.          | 2.5 mm <sup>2</sup>  |
| avec embout, DIN 46228 pt 1, min.             | 0.2 mm <sup>2</sup>  |
| avec embout selon DIN 46 228/1, max.          | 2.5 mm <sup>2</sup>  |

Jauge à bouchon selon EN 60999 a x b ; 2,8 mm x 2,4 mm  
 ø

| Raccordement | Section pour le raccordement du conducteur | nominal              | 0.25 mm <sup>2</sup>         |
|--------------|--|----------------------|------------------------------|
|              | Embout                                     | Longueur de dénudage | nominal 10 mm                |
|              |  | Embout recommandé    | <a href="#">H0.25/12 HBL</a> |
|              |  |                      |                              |
|              | Embout                                     | Longueur de dénudage | nominal 10 mm                |
|              |  | Embout recommandé    | <a href="#">H0.34/12 TK</a>  |
|              |  |                      |                              |
|              | Embout                                     | Longueur de dénudage | nominal 6 mm                 |
|              |  | Embout recommandé    | <a href="#">H0.5/6</a>       |
|              |  |                      |                              |
|              | Embout                                     | Longueur de dénudage | nominal 6 mm                 |
|              |  | Embout recommandé    | <a href="#">H0.75/6</a>      |
|              |  |                      |                              |
|              | Embout                                     | Longueur de dénudage | nominal 6 mm                 |
|              |  | Embout recommandé    | <a href="#">H1.0/6</a>       |
|              |  |                      |                              |
|              | Embout                                     | Longueur de dénudage | nominal 7 mm                 |
|              |  |                      |                              |
|              |  |                      |                              |

## BLZ 7.62IT/04/180MF3 SN BK BX

**Weidmüller Interface GmbH & Co. KG**  
Klingenbergstraße 26  
D-32758 Detmold  
Germany

www.weidmueller.com

## Caractéristiques techniques

|                    |   |  |
|--------------------|---|--|
|                    |   | Embout recommandé <a href="#">H1,5/7</a> |
|                    | Section pour le raccordement du conducteur  | nominal 2.5 mm <sup>2</sup>              |
|                    | Embout  | Longueur de dénudage nominal 7 mm        |
|                    |   | Embout recommandé <a href="#">H2,5/7</a> |
| Texte de référence | Le diamètre extérieur du collier plastique ne doit pas être plus grand que le pas (P), Choisissez la longueur des embouts en fonction du produit et de la tension nominale. |  |

## Paramètres système

|  |                                     |  |                           |
|--|-------------------------------------|--|---------------------------|
| Famille de produits                        | OMNIMATE Power - série BL/SL 7.62IT | Type de raccordement                     | Raccordement installation |
| Technique de raccordement de conducteurs   | Raccordement vissé                  | Pas en mm (P)                            | 7.62 mm                   |
| Pas en pouces (P)                          | 0.300 "                             | Orientation de la sortie du conducteur   | 180°                      |
| Nombre de pôles                            | 4                                   | L1 en mm                                 | 30.48 mm                  |
| L1 en pouce                                | 1.200 "                             | Nombre de séries                         | 1                         |
| Nombre de pôles                            | 1                                   | Section nominale                         | 2.5 mm <sup>2</sup>       |
| Protection au toucher selon DIN VDE 57 106 | protection doigt                    | Protection au toucher selon DIN VDE 0470 | IP 20                     |
| Degré de protection                        | IP20, entièrement monté             | Résistance de passage                    | 5,00 mΩ                   |
| Codable                                    | Oui                                 | Longueur de dénudage                     | 7 mm                      |
| Couple de serrage, min.                    | 0.4 Nm                              | Couple de serrage, max.                  | 0.5 Nm                    |
| Vis de serrage                             | M 2,5                               | Norme lame de tournevis                  | DIN 5264                  |
| Cycles d'enfichage                         | 25                                  | Force d'enfichage/pôle, max.             | 9.5 N                     |
| Force d'extraction/pôle, max.              | 8.5 N                               |  |                           |

## Données des matériaux

|                                      |                            |                                     |                     |
|--------------------------------------|----------------------------|-------------------------------------|---------------------|
| Matériau isolant                     | PBT                        | Couleur                             | noir                |
| Tableau des couleurs (similaire)     | RAL 9011                   | Groupe de matériaux isolants        | Illa                |
| Indice de Poursuite Comparatif (CTI) | ≥ 200                      | Résistance d'isolation              | ≥ 10 <sup>8</sup> Ω |
| Moisture Level (MSL)                 |                            | Classe d'inflammabilité selon UL 94 | V-0                 |
| Matériau des contacts                | Alliage de cuivre          | Surface du contact                  | étamé               |
| Structure en couches du contact mâle | 4...8 μm Sn hot-dip tinned | Température de stockage, min.       | -40 °C              |
| Température de stockage, max.        | 70 °C                      | Température de fonctionnement, min. | -50 °C              |
| Température de fonctionnement, max.  | 100 °C                     | Plage de température montage, min.  | -25 °C              |
| Plage de température montage, max.   | 100 °C                     |                                     |                     |

## Données nominales selon CEI

|   |                        |   |                  |
|---|------------------------|---|------------------|
| testé selon la norme  | IEC 60664-1, IEC 61984 | Courant nominal, nombre de pôles min. (Tu = 20 °C)                          | 29 A             |
| Courant nominal, nombre de pôles max. (Tu = 20 °C)                          | 26.5 A                 | Courant nominal, nombre de pôles min. (Tu = 40 °C)                          | 25 A             |
| Courant nominal, nombre de pôles max. (Tu = 40 °C)                          | 23 A                   | Tension de choc nominale pour classe de surtension/Degré de pollution II/2  | 630 V            |
| Tension de choc nominale pour classe de surtension/Degré de pollution III/2 | 500 V                  | Tension de choc nominale pour classe de surtension/Degré de pollution III/3 | 400 V            |
| Tension de choc nominale pour classe de surtension/Degré de pollution II/2  | 4 kV                   | Tension de choc nominale pour classe de surtension/Degré de pollution III/2 | 6 kV             |
| Tension de choc nominale pour classe de surtension/Degré de pollution III/3 | 6 kV                   | Tenue aux courants de faible durée  | 3 x 1s mit 180 A |
| Ligne de fuite, min.  | 11.3 mm                | Espace libre, min.  | 9.8 mm           |

## Données nominales selon CSA

|   |       |   |       |
|---|-------|---|-------|
| Tension nominale (groupe d'utilisation B / CSA) | 600 V | Tension nominale (groupe d'utilisation C / CSA)     | 600 V |
| Tension nominale (groupe d'utilisation D / CSA) | 600 V | Courant nominal (groupe d'utilisation B / 20 A CSA) |       |

## BLZ 7.62IT/04/180MF3 SN BK BX

**Weidmüller Interface GmbH & Co. KG**  
 Klingenbergstraße 26  
 D-32758 Detmold  
 Germany

www.weidmueller.com

## Caractéristiques techniques

|   |  |     |
|---|--|-----|
| Courant nominal (groupe d'utilisation C / 20 A CSA) | Courant nominal (groupe d'utilisation D / CSA)   | 5 A |
| Section de raccordement de câble AWG,AWG 20 min.    | Section de raccordement de câble AWG,AWG 12 max. |     |

### Données nominales selon UL 1059

|   |       |   |       |
|---|-------|---|-------|
| Tension nominale (groupe d'utilisation B / UL 1059)     | 600 V | Tension nominale (groupe d'utilisation C / UL 1059)     | 600 V |
| Tension nominale (groupe d'utilisation D / UL 1059)     | 600 V | Courant nominal (groupe d'utilisation B / 20 A UL 1059) |       |
| Courant nominal (groupe d'utilisation C / 20 A UL 1059) |       | Courant nominal (groupe d'utilisation D / UL 1059)      | 5 A   |
| Section de raccordement de câble AWG,AWG 20 min.        |       | Section de raccordement de câble AWG,AWG 12 max.        |       |

### Emballage

|             |           |              |           |
|-------------|-----------|--------------|-----------|
| Emballage   | Boîte     | Longueur VPE | 348.00 mm |
| Largeur VPE | 135.00 mm | Hauteur VPE  | 31.00 mm  |

### Contrôles de type

|  |                    |   |  |
|--|--------------------|---|--|
| Test : durabilité des marquages  | Norme              | DIN EN 61984 section 7.3.2 / 09.02 en tenant compte de DIN EN 60068-2-70 / 07.96  |  |
|  | Test               | marque d'origine, identification du type, pas, type de matériau, date horloge     |  |
|  | Évaluation         | disponible  |  |
|  | Test               | longévité   |  |
| Test : mauvais engagement (non-interchangeabilité)                       | Norme              | DIN EN 61984 section 6.3 et 6.9.1 / 09.02, DIN EN 60512-13-5 / 11.06              |  |
|  | Test               | tourné à 180° avec éléments de codage   |  |
|  | Évaluation         | réussite  |  |
|  | Test               | Tourné à 180 sans éléments de codage  |  |
| Test : section à fixer   | Évaluation         | réussite  |  |
|  | Norme              | DIN EN 60999-1 section 7 et 9.1 / 12.00, DIN EN 60947-1 section 8.2.4.5.1 / 12.02 |  |
|  | Type de conducteur | Type de conducteur et rigide 0,5 mm <sup>2</sup> section du conducteur            |  |
|  |                    | Type de conducteur et semi-rigide 0,5 mm <sup>2</sup> section du conducteur       |  |
|  |                    | Type de conducteur et rigide 2,5 mm <sup>2</sup> section du conducteur            |  |
|  |                    | Type de conducteur et semi-rigide 2,5 mm <sup>2</sup> section du conducteur       |  |
|  |                    | Type de conducteur et AWG 20/1 section du conducteur                              |  |
|  |                    | Type de conducteur et AWG 20/19 section du conducteur                             |  |
|  |                    | Type de conducteur et AWG 12/1 section du conducteur                              |  |
|  |                    | Type de conducteur et AWG 12/19 section du conducteur                             |  |
| Évaluation   | réussite           |   |  |
| Test des dommages causés aux et au desserrage accidentel des conducteurs | Norme              | DIN EN 60999-1 section 9.4 / 12.00  |  |
|  | Exigence           | 0,2 kg  |  |
|  | Type de conducteur | Type de conducteur et AWG 28/1 section du conducteur                              |  |
| Type de conducteur et AWG 28/19 section du conducteur                    |                    |   |  |

**Caractéristiques techniques**

|                    |                    |  |
|--------------------|--------------------|--|
|                    | Évaluation         | réussite   |
|                    | Exigence           | 0,3 kg   |
|                    | Type de conducteur | Type de conducteur et H05V-U0.5 section du conducteur<br>Type de conducteur et H05V-K0.5 section du conducteur   |
|                    | Évaluation         | réussite   |
|                    | Exigence           | 0,7 kg   |
|                    | Type de conducteur | Type de conducteur et AWG 14/1 section du conducteur<br>Type de conducteur et AWG 14/19 section du conducteur  |
|                    | Évaluation         | réussite   |
|                    | Exigence           | 0,9 kg   |
|                    | Type de conducteur | Type de conducteur et H07V-U4.0 section du conducteur<br>Type de conducteur et H07V-K4.0 section du conducteur   |
| Test de décrochage | Évaluation         | réussite   |
|                    | Norme              | DIN EN 60999-1 section 9.5 / 12.00   |
|                    | Exigence           | ≥5 N   |
|                    | Type de conducteur | Type de conducteur et AWG 28/1 section du conducteur<br>Type de conducteur et AWG 28/19 section du conducteur  |
|                    | Évaluation         | réussite   |
|                    | Exigence           | ≥20 N  |
|                    | Type de conducteur | Type de conducteur et H05V-U0.5 section du conducteur<br>Type de conducteur et H05V-K0.5 section du conducteur   |
|                    | Évaluation         | réussite   |
|                    | Exigence           | ≥50 N  |
|                    | Type de conducteur | Type de conducteur et AWG 14/1 section du conducteur<br>Type de conducteur et AWG 14/19 section du conducteur<br>Type de conducteur et H07V-K4.0 section du conducteur |
|                    | Évaluation         | réussite   |
|                    | Exigence           | ≥60 N  |
|                    | Type de conducteur | Type de conducteur et H07V-U4.0 section du conducteur  |
|                    | Évaluation         | réussite   |

**Note importante**

|                |  |
|----------------|--|
| Conformité IPC | Conformité : les produits sont conçus, fabriqués et livrés selon des normes internationales reconnues ; et ils sont conformes aux caractéristiques garanties dans la fiche de données / respectent les propriétés décoratives selon IPC-A-610 « Classe 2 ». Des requêtes supplémentaires sur le produit peuvent être évaluées sur demande.   |
| Remarques      | <ul style="list-style-type: none"> <li>• Additional variants on request</li> <li>• Gold-plated contact surfaces on request</li> <li>• Rated current related to rated cross-section &amp; min. No. of poles.</li> <li>• Wire end ferrule without plastic collar to DIN 46228/1</li> <li>• Wire end ferrule with plastic collar to DIN 46228/4</li> <li>• In accordance with IEC 61984, OMNIMATE-connectors are connectors without breaking capacity (COC). During designated use, connectors are not allowed to be engaged or disengaged when live or under load</li> <li>• Long term storage of the product with average temperature of 50 °C and maximum humidity 70%, 36 months</li> </ul> |

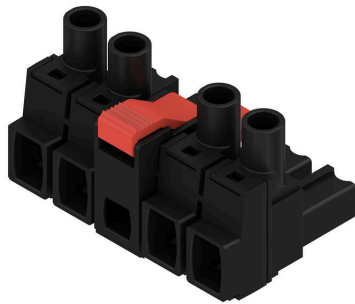
## BLZ 7.62IT/04/180MF3 SN BK BX

**Weidmüller Interface GmbH & Co. KG**  
 Klingenbergstraße 26  
 D-32758 Detmold  
 Germany

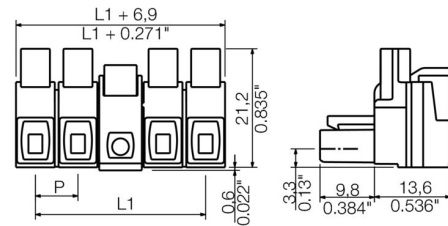
www.weidmueller.com

## Dessins

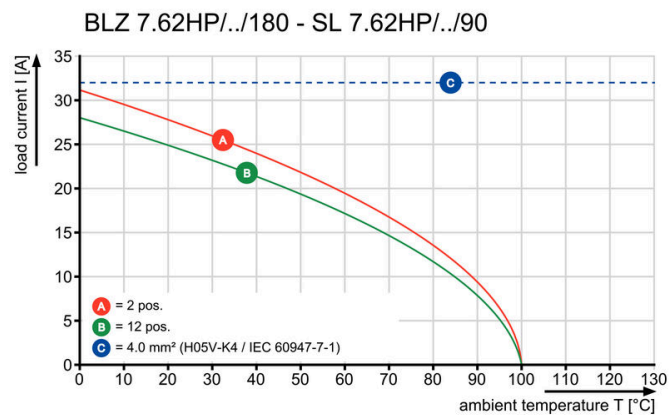
### Illustration du produit



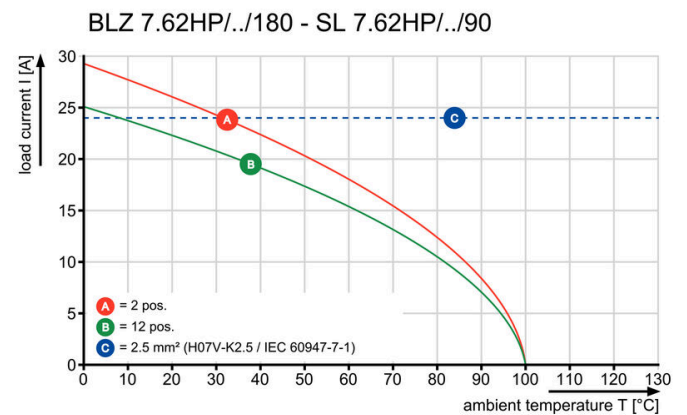
### Dimensional drawing



### Graph



### Graph



## BLZ 7.62IT/04/180MF3 SN BK BX

**Weidmüller Interface GmbH & Co. KG**  
 Klingenbergstraße 26  
 D-32758 Detmold  
 Germany

## Accessoires

www.weidmueller.com

## Éléments de codage



Il ne faut assembler que ce qui se ressemble : le raccordement correct au bon endroit.

Les éléments de codage et les dispositifs de verrouillage assignent clairement les éléments de connexion pendant le processus de fabrication et le fonctionnement

Les éléments de codage et les dispositifs de verrouillage sont insérés avant assemblage ou pendant la phase de confection de câbles. L'alternative de Weidmüller : effectuer une configuration en ligne à l'aide du configurateur de variantes, et se faire livrer les éléments pré-codés prêts à l'emploi.

Aucune erreur d'équipement du circuit imprimé ou de connexion des éléments de raccordement n'est plus possible.

L'avantage : pas de recherche d'erreurs lors de la fabrication et pas d'erreurs de commande de la part de l'utilisateur.

## Informations générales de commande

|            |                            |  |  |
|------------|----------------------------|--|--|
| Type       | BLZ/SL KO OR BX            | Version  |  |
| Référence  | <a href="#">1573010000</a> | Connecteur pour circuit imprimé, Accessoires, Élément de codage, |  |
| GTIN (EAN) | 4008190048396              | Orange, Nombre de pôles: 1                                       |  |
| Qté.       | 100 ST                     |  |  |
| Type       | BLZ/SL KO BK BX            | Version  |  |
| Référence  | <a href="#">1545710000</a> | Connecteur pour circuit imprimé, Accessoires, Élément de codage, |  |
| GTIN (EAN) | 4008190087142              | noir, Nombre de pôles: 1   |  |
| Qté.       | 50 ST                      |  |  |

## Tournevis droit



Tournevis pour vis tête fendue avec lame ronde, SD DIN 5265, ISO 2380/2, empreinte selon DIN 5264, ISO 2380/1, pointe chrome top, poignée SoftFinish

## Informations générales de commande

|            |                            |                      |  |
|------------|----------------------------|----------------------|--|
| Type       | SDS 0.6X3.5X100            | Version              |  |
| Référence  | <a href="#">9008330000</a> | Tournevis, Tournevis |  |
| GTIN (EAN) | 4032248056286              |                      |  |
| Qté.       | 1 ST                       |                      |  |
| Type       | SDIS 0.6X3.5X100           | Version              |  |
| Référence  | <a href="#">9008390000</a> | Tournevis, Tournevis |  |
| GTIN (EAN) | 4032248056354              |                      |  |
| Qté.       | 1 ST                       |                      |  |

**BLZ 7.62IT/04/180MF3 SN BK BX**

**Weidmüller Interface GmbH & Co. KG**  
Klingenbergstraße 26  
D-32758 Detmold  
Germany

## Accessoires

[www.weidmueller.com](http://www.weidmueller.com)

### Crimping tools



Outils à sertir pour embouts nus et isolés

- Le verrouillage forcé garantit la qualité du sertissage
- Possibilité de déverrouillage en cas de fausse manoeuvre

### Informations générales de commande

|            |                            |  |  |
|------------|----------------------------|--|--|
| Type       | PZ 6/5                     | Version  |  |
| Référence  | <a href="#">9011460000</a> | Presse, Outil de sertissage pour embouts, 0.25mm <sup>2</sup> , 6mm <sup>2</sup> , |  |
| GTIN (EAN) | 4008190165352              | Sertissage avec indentation trapézoïdale   |  |
| Qté.       | 1 ST                       |  |  |

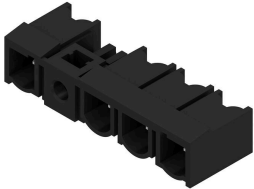
## BLZ 7.62IT/04/180MF3 SN BK BX

**Weidmüller Interface GmbH & Co. KG**  
 Klingenbergstraße 26  
 D-32758 Detmold  
 Germany

## Pièces opposées

www.weidmueller.com

## SL 7.62IT/90MF SN



Connecteur mâle à 90° avec fixation par bride à souder, au pas de 7,62 pour les réseaux IT 400 V, selon CEI 61800-5-1. Agrément UL selon UL840 600 V avec contact principal PE.

Satisfait les exigences renforcées de 5,5 mm de protection de contact pour réseaux IT, conformément à CEI 61800-5-1 pour 400 V avec la terre. lorsqu'il est associé au connecteur femelle BLZ 7.62 IT...

Sans connecteur femelle, la face d'enfichage garantit une protection de contact d'au moins 1 mm lors d'une pression du doigt de 20 N. Le verrouillage sur la bride centrale réduit l'espace nécessaire par rapport aux solutions

conventionnelles de la largeur d'un pas. Sur demande : disponible avec bride à visser ou sans bride.

## Informations générales de commande

|            |                            |   |
|------------|----------------------------|---|
| Type       | SL 7.62IT/04/90MF3 3.2S... | Version   |
| Référence  | <a href="#">2629490000</a> | Connecteur pour circuit imprimé, Connecteur mâle, Fermé                             |
| GTIN (EAN) | 4050118711523              | latéralement, Bride centrale, Raccordement soudé THT, 7.62 mm,                      |
| Qté.       | 48 ST                      | Nombre de pôles: 4, 90°, Longueur du picot à souder (l): 3.2 mm, étamé, noir, Boîte |