

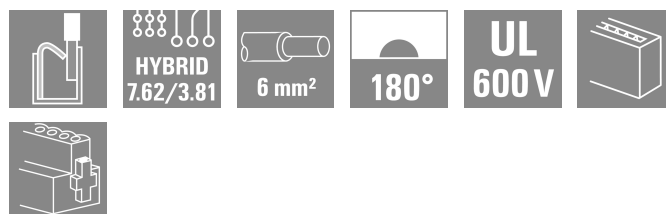
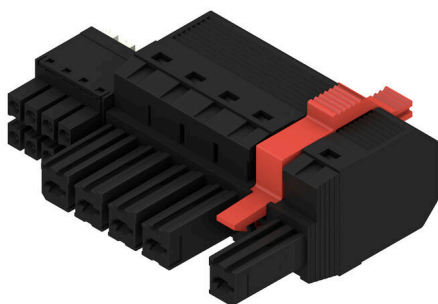
BVF 7.62HP/05/180MF2 BCF/08R SN BK BX**Weidmüller Interface GmbH & Co. KG**

Klingenbergstraße 26

D-32758 Detmold

Germany

www.weidmueller.com

Illustration du produit

Connecteur femelle avec contacts de puissance et de signal, en blocs de jonction avec technologie de raccordement « PUSH IN » au pas de 7.62.

Respecte les exigences de CEI 61800-5-1 relatives aux contacts de puissance UL 1059 Classe C 600 V. La bride centrale à verrouillage automatique réduit l'espace nécessaire de la largeur d'un pas par rapport aux solutions conventionnelles. Également disponible avec vis de fixation supplémentaire.

Informations générales de commande

Version	Connecteur pour circuit imprimé, Connecteur femelle, 7.62 mm, Nombre de pôles: 5, 180°, PUSH IN avec actionneur, PUSH IN sans actionneur, Plaque de serrage, max. : 10 mm², Boîte
Référence	2628410000
Type	BVF 7.62HP/05/180MF2 BCF/08R SN BK BX
GTIN (EAN)	4050118632422
Qté.	25 Pièce
Indices de produit	IEC: 1000 V / 38 A / 0.5 - 10 mm² UL: 600 V / 35 A / AWG 24 - AWG 8
Emballage	Boîte

BVF 7.62HP/05/180MF2 BCF/08R SN BK BX

Weidmüller Interface GmbH & Co. KG
 Klingenbergstraße 26
 D-32758 Detmold
 Germany

www.weidmueller.com

Technical data

Agréments

Agréments



ROHS Conforme

UL File Number Search [Site Web UL](#)

Certificat N° (cURus) E60693

Dimensions et poids

Poids net 32.33 g

Conformité environnementale du produit

Statut de conformité RoHS Conforme sans exemption

REACH SVHC Pas de SVHC au-dessus de 0,1 % en poids

Classifications

ETIM 8.0	EC002638	ETIM 9.0	EC002638
ETIM 10.0	EC002638	ECLASS 14.0	27-46-03-02
ECLASS 15.0	27-46-03-02		

Conducteurs indiqués pour raccordement

Plage de serrage, min.	0.5 mm ²
Plage de serrage, max.	10 mm ²
Rigide, min. H05(07) V-U	0.5 mm ²
Rigide, max. H05(07) V-U	10 mm ²
multibrin, max. H07V-R	10 mm ²
souple, min. H05(07) V-K	0.5 mm ²
souple, max. H05(07) V-K	10 mm ²
avec embout isolé DIN 46 228/4, min.	1.5 mm ²
avec embout isolé DIN 46 228/4, max.	6 mm ²
avec embout, DIN 46228 pt 1, min.	1.5 mm ²
avec embout selon DIN 46 228/1, max.	10 mm ²

Raccordement	Section pour le raccordement du conducteur	Type	câblage fin
		nominal	0.5 mm ²
Embout		Longueur de dénudage	nominal 14 mm
		Embout recommandé	H0.5/18 OR
Section pour le raccordement du conducteur		Type	câblage fin
		nominal	1 mm ²
Embout		Longueur de dénudage	nominal 15 mm
		Embout recommandé	H1.0/18 GE
Section pour le raccordement du conducteur		Type	câblage fin
		nominal	1.5 mm ²
Embout		Longueur de dénudage	nominal 15 mm
		Embout recommandé	H1.5/18D SW
		Longueur de dénudage	nominal 12 mm
		Embout recommandé	H1.5/12
Section pour le raccordement du conducteur		Type	câblage fin
		nominal	0.75 mm ²
Embout		Longueur de dénudage	nominal 14 mm
		Embout recommandé	H0.75/18 W
Section pour le raccordement du conducteur		Type	câblage fin
		nominal	2.5 mm ²

BVF 7.62HP/05/180MF2 BCF/08R SN BK BX

Weidmüller Interface GmbH & Co. KG

Klingenbergstraße 26

D-32758 Detmold

Germany

www.weidmueller.com

Technical data

	Embout	Longueur de dénudage	nominal 14 mm
		Embout recommandé	H2,5/19D BL
		Longueur de dénudage	nominal 12 mm
		Embout recommandé	H2,5/12
Section pour le raccordement du conducteur	Type	câblage fin	
		nominal	4 mm ²
Embout	Longueur de dénudage	nominal	12 mm
		Embout recommandé	H4,0/12
		Longueur de dénudage	nominal 14 mm
		Embout recommandé	H4,0/20D GR
Section pour le raccordement du conducteur	Type	câblage fin	
		nominal	6 mm ²
Embout	Longueur de dénudage	nominal	14 mm
		Embout recommandé	H6,0/20 SW
		Longueur de dénudage	nominal 12 mm
		Embout recommandé	H6,0/12
Section pour le raccordement du conducteur	Type	câblage fin	
		nominal	10 mm ²
Embout	Longueur de dénudage	nominal	12 mm
		Embout recommandé	H10,0/12

Texte de référence Le diamètre extérieur du collier plastique ne doit pas être plus grand que le pas (P). Choisissez la longueur des embouts en fonction du produit et de la tension nominale.

Paramètres système

Famille de produits	OMNIMATE Power - série BV/SV 7.62HP	Type de raccordement	Raccordement installation
Technique de raccordement de conducteurs	PUSH IN avec actionneur, PUSH IN sans actionneur	Pas en mm (P)	7.62 mm
Pas en pouces (P)	0.300 "	Orientation de la sortie du conducteur	180°
Nombre de pôles	5	L1 en mm	38.10 mm
L1 en pouce	1.500 "	L2 en mm	11.43 mm
L2 en pouces	0.450 "	Nombre de séries	1
Nombre de pôles	1	Section nominale	6 mm ²
Protection au toucher selon DIN VDE 57 106	protection doigt	Protection au toucher selon DIN VDE 0470	IP 20
Résistance de passage	4,50 mΩ	Codable	Oui
Longueur de dénudage	12 mm	Lame de tournevis	0,6 x 3,5
Cycles d'enfichage	25	Force d'enfichage/pôle, max.	17 N
Force d'extraction/pôle, max.	15 N		

Données des matériaux

Matériau isolant	PA GF	Couleur	noir
Tableau des couleurs (similaire)	RAL 9011	Groupe de matériaux isolants	II
Indice de Poursuite Comparatif (CTI)	≥ 500	Moisture Level (MSL)	
Classe d'inflammabilité selon UL 94	V-0	Matériau des contacts	Alliage de cuivre
Surface du contact	étamé	Structure en couches du contact mâle	6...8 µm Sn glossy
Température de stockage, min.	-40 °C	Température de stockage, max.	70 °C
Température de fonctionnement, min.	-50 °C	Température de fonctionnement, max.	125 °C
Plage de température montage, min.	-25 °C	Plage de température montage, max.	125 °C

Données nominales selon CEI

testé selon la norme	IEC 60664-1, IEC 61984	Courant nominal, nombre de pôles min.	38 A (Tu = 20 °C)
Courant nominal, nombre de pôles max.	38 A (Tu = 20 °C)	Courant nominal, nombre de pôles min.	34 A (Tu = 40 °C)

BVF 7.62HP/05/180MF2 BCF/08R SN BK BX

Weidmüller Interface GmbH & Co. KG
 Klingenbergstraße 26
 D-32758 Detmold
 Germany

www.weidmueller.com

Technical data

Courant nominal, nombre de pôles max. 34 A (Tu = 40 °C)		Tension de choc nominale pour classe de surtension/Degré de pollution II/2	1000 V
Tension de choc nominale pour classe de surtension/Degré de pollution III/2	1000 V	Tension de choc nominale pour classe de surtension/Degré de pollution III/3	800 V
Tension de choc nominale pour classe de surtension/Degré de pollution II/2	6 kV	Tension de choc nominale pour classe de surtension/Degré de pollution III/2	8 kV
Tension de choc nominale pour classe de surtension/Degré de pollution III/3	8 kV	Tenue aux courants de faible durée	3 x 1 s mit 420 A
Ligne de fuite, min.	12.7 mm	Espace libre, min.	10.4 mm

Données nominales selon CSA

Tension nominale (groupe d'utilisation B / CSA)	600 V	Tension nominale (groupe d'utilisation C / CSA)	600 V
Tension nominale (groupe d'utilisation D / CSA)	600 V	Courant nominal (groupe d'utilisation B / 33 A CSA)	
Courant nominal (groupe d'utilisation C / 33 A CSA)		Courant nominal (groupe d'utilisation D / CSA)	5 A
Section de raccordement de câble AWG, AWG 24 min.		Section de raccordement de câble AWG, AWG 8 max.	

Données nominales selon UL 1059

Institut (cURus)	CURUS	Certificat N° (cURus)	E60693
Tension nominale (groupe d'utilisation B / UL 1059)	600 V	Tension nominale (groupe d'utilisation C / UL 1059)	600 V
Tension nominale (groupe d'utilisation D / UL 1059)	600 V	Courant nominal (groupe d'utilisation B / 35 A UL 1059)	
Courant nominal (groupe d'utilisation C / 35 A UL 1059)		Courant nominal (groupe d'utilisation D / UL 1059)	5 A
Section de raccordement de câble AWG, AWG 24 min.		Section de raccordement de câble AWG, AWG 8 max.	
Référence aux valeurs approuvées	Les spécifications indiquent les valeurs maximales. Détails - voir le certificat d'agrément.		

Emballage

Emballage	Boîte	Longueur VPE	338.00 mm
Largeur VPE	130.00 mm	Hauteur VPE	54.00 mm

Conducteurs raccordables - Hybride

Plage de raccordement, raccordement nominal	0.5...10 mm ²	Plage de raccordement, raccordement nominal	0.2...1.5 mm ²
Section du connecteur AWG	AWG 24...AWG 8	Section du connecteur AWG	AWG 26...AWG 16
rigide, H05(07) V-U	0.5...10 mm ²	rigide, H05(07) V-U	0.14...1.5 mm ²
souple, H05(07) V-K	0.5...6 mm ²	souple, H05(07) V-K	0.14...1.5 mm ²
avec embout à collier, DIN 46 228/4	0.5...6 mm ²	avec embout à collier, DIN 46 228/4	0.25...1.5 mm ²
avec embout, selon DIN 46 228/1	0.5...6 mm ²	avec embout, selon DIN 46 228/1	0.25...1.5 mm ²

Spécifications du système - Domaine hybride | Caractéristiques techniques

Pas en mm (Signal)	3.81 mm	Pas en pouces (Signal)	0.15 inch
Nombre de pôles (Signal)	8	L2 en mm	11.43 mm
L2 en pouces	0.450 "	Nombre de rangées (Signal)	2
Matériau des contacts (Signal)	CuMg	Surface du contact (Signal)	tinned

BVF 7.62HP/05/180MF2 BCF/08R SN BK BX

Weidmüller Interface GmbH & Co. KG
 Klingenbergstraße 26
 D-32758 Detmold
 Germany

www.weidmueller.com

Technical data

Structure en couches du contact mâle (Signal)	1-3 µ Ni / 4-8 µ Sn	Tension nominale pour classe de surtension / degré de pollution niveau II/2 (Signal)	400 V
Tension nominale pour classe de surtension / degré de pollution niveau III/2 (Signal)	320 V	Tension nominale pour classe de surtension / degré de pollution niveau III/3 (Signal)	200 V
Tension de choc nominale pour classe de surtension / degré de pollution niveau II/2 (Signal)	4 kV	Tension de choc nominale pour classe de surtension / degré de pollution niveau III/2 (Signal)	4 kV
Tension de choc nominale pour classe de surtension / degré de pollution niveau III/3 (Signal)	4 kV	Résistance courant de crête (Signal)	3 x 1s with 80 A
Tension nominale (groupe d'utilisation B / CSA) (Signal)	300 V	Tension nominale (groupe d'utilisation C / CSA) (Signal)	50 V
Tension nominale (groupe d'utilisation D / CSA) (Signal)	300 V	Courant nominal (groupe d'utilisation B / 9 A CSA) (Signal)	9 A
Courant nominal (groupe d'utilisation C / 9 A CSA) (Signal)	9 A	Tension nominale (groupe d'utilisation B / UL 1059) (Signal)	300 V
Section des conducteurs AWG (Signal)	AWG 24...AWG 16	Tension nominale (groupe d'utilisation D / UL 1059) (Signal)	300 V
Tension nominale (groupe d'utilisation C / UL 1059) (Signal)	50 V	Courant nominal (groupe d'utilisation C / 5 A UL 1059) (Signal)	5 A
Courant nominal (groupe d'utilisation B / 5 A UL 1059) (Signal)	5 A	Section du connecteur (Signal)	AWG 26...AWG 16
Courant nominal (groupe d'utilisation D / UL 1059) (Signal)			

Note importante

Conformité IPC	Conformité : les produits sont conçus, fabriqués et livrés selon des normes internationales reconnues ; et ils sont conformes aux caractéristiques garanties dans la fiche de données / respectent les propriétés décoratives selon IPC-A-610 « Classe 2 ». Des requêtes supplémentaires sur le produit peuvent être évaluées sur demande.
Remarques	<ul style="list-style-type: none"> • Technical specifications refer to the power contacts • Technical data of signal contacts: 50V / 5A, stripping length 8mm • Additional variants on request • Rated current related to rated cross-section & min. No. of poles. • Wire end ferrule with plastic collar to DIN 46228/4 • Wire end ferrule without plastic collar to DIN 46228/1 • Rated data refer only to the component itself. Clearance and creepage distances to other components are to be designed in accordance with the relevant application standards. • In accordance with IEC 61984, OMNIMATE-connectors are connectors without breaking capacity (COC). During designated use, connectors are not allowed to be engaged or disengaged when live or under load • Long term storage of the product with average temperature of 50 °C and maximum humidity 70%, 36 months

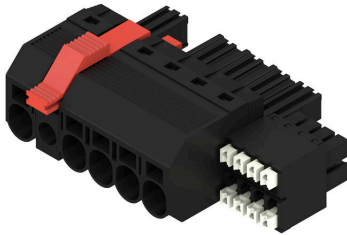
BVF 7.62HP/05/180MF2 BCF/08R SN BK BX

Weidmüller Interface GmbH & Co. KG
Klingenbergstraße 26
D-32758 Detmold
Germany

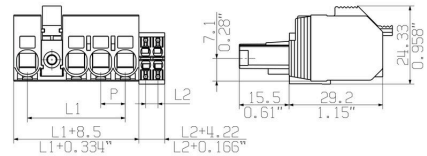
www.weidmueller.com

Drawings

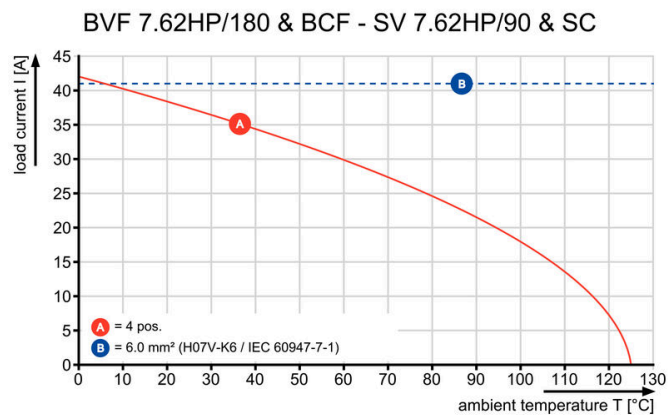
Illustration du produit



Dimensional drawing



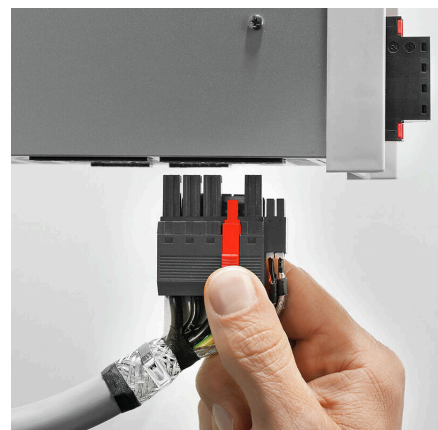
Graph



Graph



Avantages produit



Single-handed operation Automatic latching

BVF 7.62HP/05/180MF2 BCF/08R SN BK BX**Weidmüller Interface GmbH & Co. KG**Klingenbergstraße 26
D-32758 Detmold
Germany

www.weidmueller.com

Accessories**Éléments de codage**

La technique de raccordement débrochable pour électronique de puissance est optimisée pour la technique moderne d'entraînement, par exemple les démarreurs- moteurs, les convertisseurs de fréquence et les servorégulateurs.

ONMIMATE Power établit les standards par une sécurité accrue et des solutions innovantes telles que des pièces de blindage débrochables, des contacts de signaux intégrés ou encore une utilisation à une seule main.

Les 3 séries de produits vous offrent d'autres avantages :

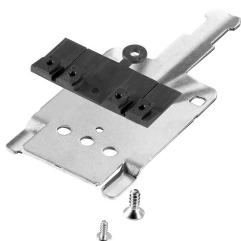
- Échelonnement indiqué pour l'application : de la connexion compacte 4 mm² pour 29 A (IEC) ou 20 A (UL) jusqu'à la connexion robuste 16mm² pour 76 A (IEC) ou 54 A (UL)
- Utilisation illimitée jusqu'à 1000V (IEC) ou 600 V (UL)
- Possibilités de fixation variées, optimisées pour l'application

Notre service:

Formez vos connecteurs individuels simplement par configurateur de produit.

Informations générales de commande

Type	BV/SV 7.62HP KO	Version
Référence	1937590000	Connecteur pour circuit imprimé, Accessoires, Élément de codage,
GTIN (EAN)	4032248608881	noir, Nombre de pôles: 1
Qté.	50 ST	

Tôle de blindage

La technique de raccordement débrochable pour électronique de puissance est optimisée pour la technique moderne d'entraînement, par exemple les démarreurs- moteurs, les convertisseurs de fréquence et les servorégulateurs.

ONMIMATE Power établit les standards par une sécurité accrue et des solutions innovantes telles que des pièces de blindage débrochables, des contacts de signaux intégrés ou encore une utilisation à une seule main.

Les 3 séries de produits vous offrent d'autres avantages :

- Échelonnement indiqué pour l'application : de la connexion compacte 4 mm² pour 29 A (IEC) ou 20 A (UL) jusqu'à la connexion robuste 16mm² pour 76 A (IEC) ou 54 A (UL)
- Utilisation illimitée jusqu'à 1000V (IEC) ou 600 V (UL)
- Possibilités de fixation variées, optimisées pour l'application

Notre service:

Formez vos connecteurs individuels simplement par configurateur de produit.

BVF 7.62HP/05/180MF2 BCF/08R SN BK BX

Weidmüller Interface GmbH & Co. KG
Klingenbergstraße 26
D-32758 Detmold
Germany

www.weidmueller.com

Accessories

Informations générales de commande

Type	BVF 7.62HP SH150 4-6 KIT	Version
Référence	1118480000	Connecteur pour circuit imprimé, Accessoires, pour raccordement de
GTIN (EAN)	4032248899449	blindage, noir, Nombre de pôles: 0
Qté.	25 ST	
Type	BVF 7.62HP SH180 4-6 KIT	Version
Référence	1118470000	Connecteur pour circuit imprimé, Accessoires, pour raccordement de
GTIN (EAN)	4032248899456	blindage, noir, Nombre de pôles: 0
Qté.	25 ST	
Type	BVF 7.62HP SH210 4-6 KIT	Version
Référence	1118490000	Connecteur pour circuit imprimé, Accessoires, pour raccordement de
GTIN (EAN)	4032248899302	blindage, noir, Nombre de pôles: 0
Qté.	25 ST	

Tournevis droit



Tournevis pour vis tête fendue avec lame ronde, SD DIN 5265, ISO 2380/2, empreinte selon DIN 5264, ISO 2380/1, pointe chrome top, poignée SoftFinish

Informations générales de commande

Type	SDS 0.8X4.5X125	Version
Référence	9009020000	Tournevis, Tournevis
GTIN (EAN)	4032248266883	
Qté.	1 ST	

Crimping tools

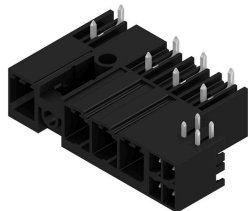


Outils à sertir pour embouts nus et isolés

- Le verrouillage forcé garantit la qualité du sertissage
- Possibilité de déverrouillage en cas de fausse manoeuvre

Informations générales de commande

Type	PZ 6/5	Version
Référence	9011460000	Presse, Outil de sertissage pour embouts, 0.25mm², 6mm²,
GTIN (EAN)	4008190165352	Sertissage avec indentation trapézoïdale
Qté.	1 ST	

BVF 7.62HP/05/180MF2 BCF/08R SN BK BX**Weidmüller Interface GmbH & Co. KG**Klingenbergstraße 26
D-32758 Detmold
Germanywww.weidmueller.com**Counterpart****SV 7.62HP / SC 3.81 270MF**

Connecteur mâle combiné à 270° avec contacts de signaux et de puissance incluant une bride centrale à verrouillage, au pas de 7,62.

Permet le raccordement simultané de la puissance, des signaux et (en option) d'un blindage CEM. Idéal pour le raccordement d'entraînements par servomoteur et asynchrones.

Satisfait les exigences de CEI 61800-5-1 et permet une homologation UL selon UL840 600 V lorsqu'il est associé au connecteur femelle BVF 7.62HP/...BCF..R...

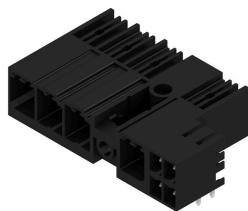
Sans connecteur femelle, la face d'enchâssage garantit une protection avec les contacts de puissance d'au moins 3 mm lors d'une pression du doigt de 20 N.

La bride centrale à verrouillage réduit l'espace nécessaire de la largeur d'un pas par rapport aux solutions conventionnelles.

En option sur demande : sans fixation par bride, avec vis de montage supplémentaire ou avec fixation par bride à souder.

Informations générales de commande

Type	SV 7.62HP/05/270MF2 SC/...	Version
Référence	2628010000	Connecteur pour circuit imprimé, Connecteur mâle, Fermé
GTIN (EAN)	4050118631555	latéralement, Bride centrale, Raccordement soudé THT, 7.62 mm,
Qté.	24 ST	Nombre de pôles: 5, 270°, Longueur du picot à souder (l): 3.5 mm, étamé, noir, Boîte

SV 7.62HP / SC 3.81 90MF

Connecteur mâle combiné à 90° avec contacts de signaux et de puissance avec raccordement PUSH IN incluant une bride centrale à verrouillage et (en option), un raccordement de blindage enfichable, au pas de 7,62. Permet le raccordement simultané de la puissance, des signaux et (en option) d'un blindage CEM. Idéal pour le raccordement d'entraînements par servomoteur et asynchrones.

Satisfait les exigences de CEI 61800-5-1 et permet une homologation UL selon UL840 600 V lorsqu'il est associé au connecteur femelle BVF 7.62HP/...BCF..R...

Sans connecteur femelle, la face d'enchâssage garantit une protection avec les contacts de puissance d'au moins 3 mm lors d'une pression du doigt de 20 N.

La bride centrale à verrouillage réduit l'espace nécessaire de la largeur d'un pas par rapport aux solutions conventionnelles.

En option sur demande : sans fixation par bride, avec vis de montage supplémentaire ou avec fixation par bride à souder.

Informations générales de commande

Type	SV 7.62HP/05/90MF2 SC/0...	Version
Référence	2628190000	Connecteur pour circuit imprimé, Connecteur mâle, Fermé
GTIN (EAN)	4050118632125	latéralement, Bride centrale, Raccordement soudé THT, 7.62 mm,
Qté.	24 ST	

BVF 7.62HP/05/180MF2 BCF/08R SN BK BX**Weidmüller Interface GmbH & Co. KG**

Klingenbergstraße 26

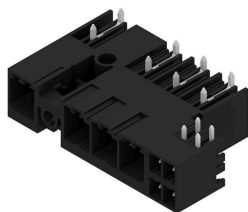
D-32758 Detmold

Germany

www.weidmueller.com

Counterpart

Nombre de pôles: 5, 90°, Longueur du picot à souder (l): 3.5 mm,
étamé, noir, Boîte

SV-SMT 7.62HP / SC 3.81 270 MF

OMNIMATE Power BV / SV 7.62HP Hybrid – pour l'énergie, les signaux et la CEM

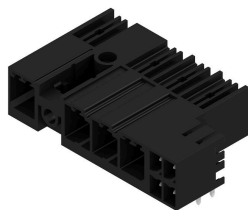
D'une pierre trois coups !

Avec le connecteur enfichable OMNIMATE Power Hybrid, développeurs et utilisateurs disposent de la solution 3 en 1 idéale.

Le connecteur enfichable hybride pour moteur raccorde en même temps l'énergie, les signaux et la pièce de blindage CEM enfichable, et épargne ainsi de l'espace sur les circuits imprimés, sur les parties extérieures de boîtiers et dans l'armoire électrique. Le verrouillage auto-encliquetable manipulable d'une seule main réduit les temps d'installation et de maintenance grâce à un procédé d'enfichage unique. Même dans des conditions de montage difficiles, il est facile à utiliser et se verrouille automatiquement de façon sûre. Grâce à un guidage de câble fin à 30 degrés, la géométrie de la tôle de blindage réduit l'encombrement entre les rangées de jusqu'à 10 cm.

Informations générales de commande

Type	SV-SMT 7.62HP/05/270MF2...	Version
Référence	2627130000	Connecteur pour circuit imprimé, Connecteur mâle, Fermé
GTIN (EAN)	4050118631005	latéralement, Bride centrale, Raccordement soudé THT/THR, 7.62
Qté.	24 ST	mm, Nombre de pôles: 5, 270°, Longueur du picot à souder (l): 2.6
		mm, étamé, noir, Boîte

SV-SMT 7.62HP / SC 3.81 90 MF

OMNIMATE Power BV / SV 7.62HP Hybrid – pour l'énergie, les signaux et la CEM

D'une pierre trois coups !

Avec le connecteur enfichable OMNIMATE Power Hybrid, développeurs et utilisateurs disposent de la solution 3 en 1 idéale.

Le connecteur enfichable hybride pour moteur raccorde en même temps l'énergie, les signaux et la pièce de blindage CEM enfichable, et épargne ainsi de l'espace sur les circuits imprimés, sur les parties extérieures de boîtiers et dans l'armoire électrique. Le verrouillage auto-encliquetable manipulable d'une seule main réduit les temps d'installation et de maintenance grâce à un procédé d'enfichage unique. Même dans des conditions de montage difficiles, il est facile à utiliser et se verrouille automatiquement de façon sûre. Grâce à un guidage de câble fin à 30 degrés, la géométrie de la tôle de blindage réduit l'encombrement entre les rangées de jusqu'à 10 cm.

BVF 7.62HP/05/180MF2 BCF/08R SN BK BX

Weidmüller Interface GmbH & Co. KG
Klingenbergstraße 26
D-32758 Detmold
Germany

www.weidmueller.com

Counterpart**Informations générales de commande**

Type	SV-SMT 7.62HP/05/90MF2 ...	Version
Référence	2626890000	Connecteur pour circuit imprimé, Connecteur mâle, Fermé
GTIN (EAN)	4050118630831	latéralement, Bride centrale, Raccordement soudé THT/THR, 7.62
Qté.	24 ST	mm, Nombre de pôles: 5, 90°, Longueur du picot à souder (l): 2.6
		mm, étamé, noir, Boîte