

PRO TOPDC 24V/24V 10A

Weidmüller Interface GmbH & Co. KG

Klingenbergstraße 26

D-32758 Detmold

Germany

www.weidmueller.com



Les convertisseurs PROtop DCDC sont utilisés pour une isolation électrique sûre afin d'éviter les boucles de terre qui peuvent se produire lors de l'alimentation des dispositifs de terrain dans les usines de production ou de traitement. Les convertisseurs DCDC peuvent être utilisés sur de longues lignes d'alimentation pour mettre à jour la tension d'alimentation. Le MOSFET intégré ORing découple de manière fiable les éventuels courts-circuits internes. Il permet la connexion directe en parallèle de convertisseurs ACDC et DCDC de la série PROtop à des fins de redondance ou pour augmenter la puissance. Cela rend obsolète la solution habituelle à base de modules de diode ou de modules pour redondance. En outre, les convertisseurs PROtop DCDC sont dotés de la puissante technologie DCL - et leur module de communication permet une transparence totale des données et une commande à distance.

Informations générales de commande

Version	DC/DC converter
Référence	2627640000
Type	PRO TOPDC 24V/24V 10A
GTIN (EAN)	4050118661583
Qté.	1 Pièce

PRO TOPDC 24V/24V 10A

Weidmüller Interface GmbH & Co. KG
 Klingenbergstraße 26
 D-32758 Detmold
 Germany

www.weidmueller.com

Caractéristiques techniques

Agréments

Agréments



ROHS Conforme

Dimensions et poids

Profondeur	125 mm	Profondeur (pouces)	4.9212 inch
Hauteur	130 mm	Hauteur (pouces)	5.1181 inch
Largeur	43 mm	Largeur (pouces)	1.6929 inch
Poids net	1000 g		

Températures

Température de stockage	-40 °C...85 °C	Température de fonctionnement	-25 °C...70 °C
Humidité à la température de fonctionnement	5...95 % (sans condensation)	Démarrage	≥ -40 °C

Conformité environnementale du produit

Statut de conformité RoHS	Conforme avec exemption
Exemption RoHS (le cas échéant/connue)	6c, 7a, 7cl
REACH SVHC	Lead 7439-92-1
SCIP	6d8cdf22-8230-4af8-86c8-3558c716666d

Classifications

ETIM 8.0	EC002540	ETIM 9.0	EC002540
ETIM 10.0	EC002540	ECLASS 14.0	27-04-07-01
ECLASS 15.0	27-04-07-01		

Entrée

Technique de raccordement	PUSH IN avec actionneur		
Tension d'entrée nominale	24 V DC		
Tension d'entrée, max.	31.2 V		
Tension d'entrée, min.	14 V		
Technique de raccordement de conducteurs	PUSH IN		
Fusible d'entrée (interne)	Oui		
Plage de tension d'entrée DC	14 V...31.2 V (linear Derating from 18 V... 14 V, 60% rated load @ Uin 14 V)		
Courant à la mise sous tension	Max. 10 A		
Limitation du courant à la mise sous tension	Oui		
Consommation de courant par rapport à la tension d'entrée	Type de tension	DC	
	Tension d'entrée	24 V	
	Courant d'entrée	11 A	
	Type de tension	DC	
	Tension d'entrée	18 V	

PRO TOPDC 24V/24V 10A

Weidmüller Interface GmbH & Co. KG
Klingenbergstraße 26
D-32758 Detmold
Germany

www.weidmueller.com

Caractéristiques techniques

	Courant d'entrée	15 A
Consommation de puissance nominale	263.7 VA	

Sortie

Puissance délivrée	240 W	
Technique de raccordement	PUSH IN avec actionneur	
Tension de sortie nominale	24 V DC \pm 1 %	
Ondulation résiduelle, appels de courant	<40 mVPP@25 °C	
Possibilité de mise en parallèle	Oui, max. 10	
Tension de sortie, max.	28.8 V	
Tension de sortie, min.	22.5 V	
Courant de sortie, max.	26 A	
Technique de raccordement de conducteurs	PUSH IN	
Tension de sortie, remarque	réglable avec potentiomètre ou module de communication	
Courant de sortie nominal pour U_{nom}	10 A @ 60 °C	
Charge capacitive	illimité	
Temps de pontage en cas de panne de secteur .	Temps de passage en cas de panne de secteur, 10 ms min.	
	Type de tension d'entrée	DC
	Tension d'entrée	24 V
	Courant de sortie	10 A
	Tension de sortie .	24 V
Protection contre la tension inverse	Oui	
DCL Boost	Durée du mode boost	15 ms
	Multiple du courant nominal	600 %
	Durée du mode boost	5 s
	Multiple du courant nominal	200 %
Temps de montée	\leq 100 ms	

Données générales

Rendement	91 %	Degré de protection	IP20
Catégorie de surtension	I, II, III	Position de montage, conseils de montage	Sur le rail de montage TS 35, dégagement de 50 mm au-dessus et en dessous pour l'alimentation en air libre.
Version du boîtier	Métal, résistant à la corrosion	Derating	> 60 °C (2,5 % / 1 °C)
Juxtaposable	Non	Traitement conforme	Non
Puissance dissipée, à vide	5 W	Protection contre les courts-circuits	Oui
Puissance dissipée, charge nominale	23.7 W		

CEM / choc / vibration

Résistance aux chocs selon IEC 60068-2-27	30 g dans toutes les directions	Émission sonore conforme à la norme EN55032	Classe B
Résistance aux interférences selon	EN 55032:2015, EN 55035:2017, EN 61000-6-1:2007, EN 61000-6-2:2005, EN 61000-6-3:2007/A1:2011, EN 61000-6-4:2007/A1:2011, IEC 61000-4-2, IEC 61000-4-3, DIN EN 61000-4-4, EN 61000-4-5:2005, EN	Résistance aux vibrations selon IEC 60068-2-6	2,3 g (monté sur rail profilé), 4 g (en montage direct)

PRO TOPDC 24V/24V 10A

Weidmüller Interface GmbH & Co. KG
 Klingenbergstraße 26
 D-32758 Detmold
 Germany

www.weidmueller.com

Caractéristiques techniques

61000-4-6:2008, IEC
 61000-4-8

Coordination de l'isolation

Catégorie de surtension	I, II, III	Classe de protection	III, sans raccordement PE, pour SELV
Tension d'isolation entrée / sortie	1.41 kV	Tension d'isolation sortie / terre	1.41 kV
Tension d'isolation sortie / terre	0.7 kV		

Sécurité électrique (normes appliquées)

Équipement électrique des machines	selon EN60204	Basse tension de protection	SELV selon CEI 60950-1, PELV conforme à la norme EN 60204-1
Transformateurs de sécurité pour alimentations à découpage	Selon EN 61558-2-16		

Caractéristiques de raccordement (signal)

Section de raccordement du conducteur, 1.5 mm ² flexible (signal), max.	Technique de raccordement	PUSH IN
Section de raccordement du conducteur, 16 AWG/kcmil, max.	Section de raccordement du conducteur, 0.14 mm ² rigide, min.	
Section de raccordement du conducteur, 1.5 mm ² rigide, max.	Section de raccordement du conducteur, 0.14 mm ² flexible (signal), min.	
Section de raccordement du conducteur, 26 mm ² AWG/kcmil, min.		

Données de connexion (entrée)

Technique de raccordement	PUSH IN avec actionneur	Nombre de blocs de jonction	2 pour (+, -)
Lame de tournevis	0,6 x 3,5	Section de raccordement du conducteur, 12 AWG AWG/kcmil, max.	
Section de raccordement du conducteur, 20 AWG AWG/kcmil, min.		Section de raccordement du conducteur, 2.5 mm ² flexible, max.	
Section de raccordement du conducteur, 0.5 mm ² flexible, min.		Section de raccordement du conducteur, 1.5 mm ² rigide, max.	
Section de raccordement du conducteur, 0.5 mm ² rigide, min.			

Données de connexion (sortie)

Technique de raccordement	PUSH IN avec actionneur	Nombre de blocs de jonction	4 (++ / -)
Section de raccordement du conducteur, 12 AWG AWG/kcmil, max.		Section de raccordement du conducteur, 26 AWG AWG/kcmil, min.	
Section de raccordement du conducteur, 2.5 mm ² flexible, max.		Section de raccordement du conducteur, 0.2 mm ² flexible, min.	
Section de raccordement du conducteur, 2.5 mm ² rigide, max.		Section de raccordement du conducteur, 0.2 mm ² rigide, min.	
Lame de tournevis	0,6 x 3,5		

Signalisation PA52_7

Contact libre de potentiel	Oui	LED verte/rouge	Vert : fonctionnement (sans panne), Clignotement vert : avertissement préalable >90 %, Clignotement vert/rouge : sortie éteinte (mode coupure),
----------------------------	-----	-----------------	---

PRO TOPDC 24V/24V 10A

Weidmüller Interface GmbH & Co. KG
Klingenbergstraße 26
D-32758 Detmold
Germany

www.weidmueller.com

Caractéristiques techniques

Clignotement rouge :
surcharge/erreur

Relais d'état (charge max.)

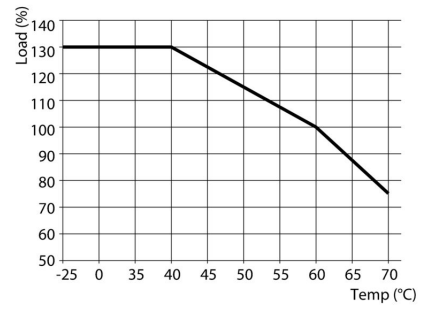
Tension de sortie OK (30 V
DC / 1 A)

PRO TOPDC 24V/24V 10A

Weidmüller Interface GmbH & Co. KG
Klingenbergstraße 26
D-32758 Detmold
Germany

www.weidmueller.com

Dessins



PRO TOPDC 24V/24V 10A

Weidmüller Interface GmbH & Co. KG

Klingenbergstraße 26

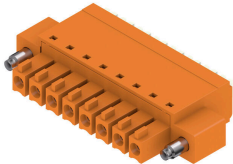
D-32758 Detmold

Germany

Accessoires

www.weidmueller.com

BCF 3.81/180F



PUSH IN – l'innovante technologie de raccordement de Weidmüller simplifie le raccordement de conducteurs.

Avantages pour l'utilisateur et l'application :

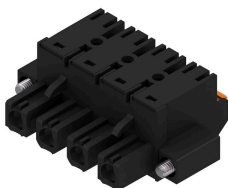
- Haute densité d'assemblage, grâce à la très faible hauteur des composants. Insérez le câble préparé - Terminé
- Haute densité d'implantation grâce aux connecteurs mâles double étage compacts SCDN / SCDN-THR
- Utilisation simplifiée grâce aux boutons-poussoirs intégrés pour l'ouverture de la borne
- Mise en œuvre intuitive grâce à la différenciation très claire qui existe entre le point d'insertion du conducteur et l'actionnement.
- verrouillage et déverrouillage sans outils en cas d'utilisation du levier de verrouillage (LR) breveté de Weidmüller

Les connecteurs débrochables de Weidmüller, au pas de 3,81 mm (0,15 pouces), sont compatibles avec l'agencement des connecteurs débrochables courants, peuvent être codés et offrent des zones d'impression.

Informations générales de commande

Type	BCF 3.81/03/180F SN BK ...	Version
Référence	1347850000	Connecteur pour circuit imprimé, Connecteur femelle, 3.81 mm,
GTIN (EAN)	4050118152517	Nombre de pôles: 3, 180°, PUSH IN avec bouton d'actionnement,
Qté.	50 ST	Plage de serrage, max. : 1.5 mm², Boîte

BLF 7.62HP/180F



Connecteur femelle à 180° avec raccordement PUSH-IN pour câblage de terrain 2,5 mm² au pas de 7,62.

Satisfait les exigences de UL1059 600 V classe C et CEI 61800-5-1.

Versions : sans bride, bride externe, levier de verrouillage.

Informations générales de commande

Type	BLF 7.62HP/02/180F SN B...	Version
Référence	1043910000	Connecteur pour circuit imprimé, Connecteur femelle, 7.62 mm,
GTIN (EAN)	4032248775453	Nombre de pôles: 2, 180°, PUSH IN avec actionneur, Plage de
Qté.	72 ST	serrage, max. : 2.5 mm², Boîte

PRO TOPDC 24V/24V 10A

Weidmüller Interface GmbH & Co. KG

Klingenbergstraße 26

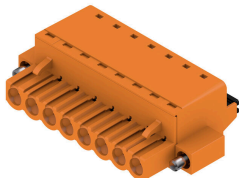
D-32758 Detmold

Germany

www.weidmueller.com

Accessoires

BLF 5.00HC/180F SN



Aussi fiable que l'original, testé et éprouvé, et intégrant des détails innovants :

La version BLF 5.00HC PUSH IN du connecteur femelle BLZ 5.00HC comporte un nouveau système de connexion et est d'une conception plus réduite. L'innovant système de raccordement à ressort PUSH IN de Weidmüller représente l'avenir du raccordement de conducteurs facile et sans outil. HC = Courant fort.

En matière de polyvalence, le BLF 5.00HC est équivalent aux anciennes versions :

- 3 orientations de sortie du conducteur testées et éprouvées offrent la souplesse pour les conceptions spécifiques
- 4 versions de brides et un levier de verrouillage breveté permettent de baser le système de verrouillage sur les exigences de l'utilisateur

Informations générales de commande

Type	BLF 5.00HC/04/180F SN B...	Version
Référence	2568270000	Connecteur pour circuit imprimé, Connecteur femelle, 5.00 mm,
GTIN (EAN)	4050118578805	Nombre de pôles: 4, 180°, PUSH IN avec actionneur, Plage de
Qté.	72 ST	serrage, max. : 3.31 mm ² , Boîte