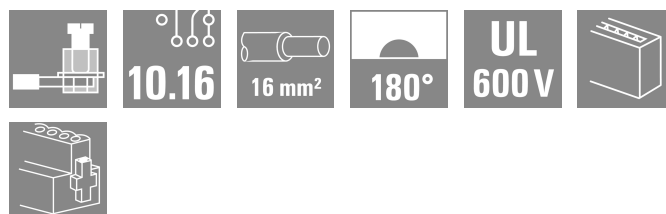
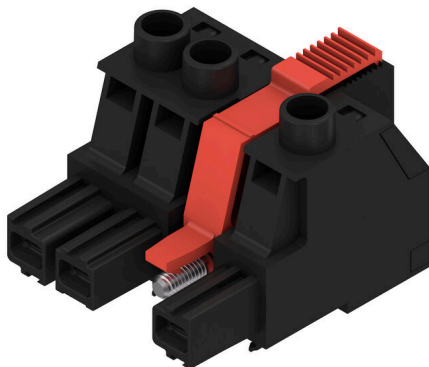


BUZ 10.16IT/03/180MSF2 AG BK BX

Weidmüller Interface GmbH & Co. KG
 Klingenbergstraße 26
 D-32758 Detmold
 Germany

www.weidmueller.com

Illustration du produit

Connecteur femelle à 180° au pas de 10,16 pour réseaux IT. Satisfait les exigences de UL1059 600 V classe C. Associé au connecteur mâle SU 10.16 IT avec contact principal.

Satisfait les exigences étendues de 5,5 mm de protection de contact pour réseaux IT, conformément à CEI 61800-5-1 pour 400 V avec la terre.

La bride centrale à verrouillage (également vissable en option) réduit l'espace nécessaire de la largeur d'un pas par rapport aux solutions conventionnelles.

Également disponible en option sans verrouillage de la bride centrale.

Informations générales de commande

| | |
|--------------------|--|
| Version | Connecteur pour circuit imprimé, Connecteur femelle, 10.16 mm, Nombre de pôles: 3, 180°, Raccordement vissé, Plage de serrage, max. : 16 mm ² |
| Référence | 2627280000 |
| Type | BUZ 10.16IT/03/180MSF2 AG BK BX |
| GTIN (EAN) | 4050118630961 |
| Qté. | 21 Pièce |
| Indices de produit | IEC: 1000 V / 78.3 A / 0.2 - 16 mm ² UL: 600 V / 60 A / AWG 22 - AWG 4 |

BUZ 10.16IT/03/180MSF2 AG BK BX

Weidmüller Interface GmbH & Co. KG
 Klingenbergstraße 26
 D-32758 Detmold
 Germany

www.weidmueller.com

Caractéristiques techniques

Agréments

ROHS Conforme

Dimensions et poids

Poids net 44.26 g

Conformité environnementale du produit

| | |
|--|--------------------------------------|
| Statut de conformité RoHS | Conforme avec exemption |
| Exemption RoHS (le cas échéant/connue) | 6al |
| REACH SVHC | Lead 7439-92-1 |
| SCIP | 8295bd8f-de43-48c8-b6fb-ccac7a7a6168 |

Classifications

| | | | |
|-------------|-------------|-------------|-------------|
| ETIM 8.0 | EC002638 | ETIM 9.0 | EC002638 |
| ETIM 10.0 | EC002638 | ECLASS 14.0 | 27-46-02-02 |
| ECLASS 15.0 | 27-46-02-02 | | |

Conducteurs indiqués pour raccordement

| | |
|--|----------------------|
| Plage de serrage, min. | 0.2 mm ² |
| Plage de serrage, max. | 16 mm ² |
| Section de raccordement du conducteur,AWG 22 | |
| AWG, min. | |
| Section de raccordement du conducteur,AWG 4 | |
| AWG, max. | |
| Rigide, min. H05(07) V-U | 0.2 mm ² |
| Rigide, max. H05(07) V-U | 16 mm ² |
| Semi-rigide, min. H07V-R | 6 mm ² |
| multibrin, max. H07V-R | 16 mm ² |
| souple, min. H05(07) V-K | 0.5 mm ² |
| souple, max. H05(07) V-K | 16 mm ² |
| avec embout isolé DIN 46 228/4, min. | 0.25 mm ² |
| avec embout isolé DIN 46 228/4, max. | 16 mm ² |
| avec embout, DIN 46228 pt 1, min. | 0.25 mm ² |
| avec embout selon DIN 46 228/1, max. | 16 mm ² |
| Jauge à bouchon selon EN 60999 a x b ;5.3mm (B6) | |
| ø | |

| Raccordement | Section pour le raccordement du conducteur | Type | câblage fin | |
|--|--|----------------------|-------------------------------------|---------------|
| | | nominal | 0.5 mm ² | |
| Embout | Longueur de dénudage | nominal | 14 mm | |
| | | Embout recommandé | H0.5/18 OR | |
| Section pour le raccordement du conducteur | Type | nominal | câblage fin 1 mm ² | |
| | | Embout | Longueur de dénudage | nominal 15 mm |
| Section pour le raccordement du conducteur | Type | nominal | câblage fin 1.5 mm ² | |
| | | Embout | Longueur de dénudage | nominal 15 mm |
| Section pour le raccordement du conducteur | Type | nominal | câblage fin 1.5 mm ² | |
| | | Embout | Longueur de dénudage | nominal 15 mm |
| | | Embout recommandé | H1.5/18D SW | |
| | | Longueur de dénudage | nominal 12 mm | |
| Section pour le raccordement du conducteur | Type | nominal | câblage fin 0.75 mm ² | |
| | | Embout | Longueur de dénudage | nominal 12 mm |
| Section pour le raccordement du conducteur | Type | nominal | câblage fin 0.75 mm ² | |
| | | Embout | Longueur de dénudage | nominal 12 mm |

BUZ 10.16IT/03/180MSF2 AG BK BX
Weidmüller Interface GmbH & Co. KG

Klingenbergstraße 26

D-32758 Detmold

Germany

Caractéristiques techniques

www.weidmueller.com

| | | | |
|--|----------------------|-----------------------------|-------|
| Embout | Longueur de dénudage | nominal | 14 mm |
| | Embout recommandé | H0,75/18 W | |
| Section pour le raccordement du conducteur | Type | câblage fin | |
| | nominal | 2.5 mm ² | |
| Embout | Longueur de dénudage | nominal | 14 mm |
| | Embout recommandé | H2,5/19D BL | |
| | Longueur de dénudage | nominal | 12 mm |
| | Embout recommandé | H2,5/12 | |
| Section pour le raccordement du conducteur | Type | câblage fin | |
| | nominal | 4 mm ² | |
| Embout | Longueur de dénudage | nominal | 12 mm |
| | Embout recommandé | H4,0/12 | |
| | Longueur de dénudage | nominal | 14 mm |
| | Embout recommandé | H4,0/20D GR | |
| Section pour le raccordement du conducteur | Type | câblage fin | |
| | nominal | 6 mm ² | |
| Embout | Longueur de dénudage | nominal | 14 mm |
| | Embout recommandé | H6,0/20 SW | |
| | Longueur de dénudage | nominal | 12 mm |
| | Embout recommandé | H6,0/12 | |
| Section pour le raccordement du conducteur | Type | câblage fin | |
| | nominal | 10 mm ² | |
| Embout | Longueur de dénudage | nominal | 12 mm |
| | Embout recommandé | H10,0/12 | |
| | Longueur de dénudage | nominal | 15 mm |
| | Embout recommandé | H10,0/22 EB | |
| Section pour le raccordement du conducteur | Type | câblage fin | |
| | nominal | 16 mm ² | |
| Embout | Longueur de dénudage | nominal | 12 mm |
| | Embout recommandé | H16,0/12 | |
| | Longueur de dénudage | nominal | 15 mm |
| | Embout recommandé | H16,0/22 GN | |

Texte de référence Choisissez la longueur des embouts en fonction du produit et de la tension nominale.

Paramètres système

| | | | |
|--|--------------------------------------|---|---------------------------|
| Famille de produits | OMNIMATE Power - série BU/SU 10.16IT | Type de raccordement | Raccordement installation |
| Technique de raccordement de conducteurs | Raccordement vissé | Pas en mm (P) | 10.16 mm |
| Pas en pouces (P) | 0.400 " | Orientation de la sortie du conducteur | 180° |
| Nombre de pôles | 3 | L1 en mm | 30.48 mm |
| L1 en pouce | 1.200 " | Nombre de séries | 1 |
| Nombre de pôles | 1 | Section nominale | 16 mm ² |
| Protection au toucher selon DIN VDE 57 106 | protection doigt | Protection au toucher selon DIN VDE 0470 | IP 20 |
| Résistance de passage | 4,50 mΩ | Codable | Oui |
| Longueur de dénudage | 12 mm | Couple de serrage pour bride vissée, min. | 0.3 Nm |
| Couple de serrage pour bride vissée, max. | 0.4 Nm | Couple de serrage, min. | 1.2 Nm |
| Couple de serrage, max. | 2 Nm | Vis de serrage | M 4 |
| Norme lame de tournevis | DIN 5264, ISO 8764/2-PZ | Cycles d'enfichage | 25 |
| Force d'enfichage/pôle, max. | 14.5 N | Force d'extraction/pôle, max. | 14.5 N |

Données des matériaux

| | | | |
|----------------------------------|----------|------------------------------|------|
| Matériau isolant | PA GF | Couleur | noir |
| Tableau des couleurs (similaire) | RAL 9011 | Groupe de matériaux isolants | I |

Date de création 26.06.2026 07:41:21 MEZ

Niveau du catalogue / Dessins

BUZ 10.16IT/03/180MSF2 AG BK BX

Weidmüller Interface GmbH & Co. KG
 Klingenbergstraße 26
 D-32758 Detmold
 Germany

www.weidmueller.com

Caractéristiques techniques

| | | | |
|--------------------------------------|---------|--------------------------------------|-------------------|
| Indice de Poursuite Comparatif (CTI) | ≥ 600 | Moisture Level (MSL) | |
| Classe d'inflammabilité selon UL 94 | V-0 | Matériau des contacts | Alliage de cuivre |
| Surface du contact | argenté | Structure en couches du contact mâle | ≥ 3 µm Ag |
| Température de stockage, min. | -40 °C | Température de stockage, max. | 70 °C |
| Température de fonctionnement, min. | -50 °C | Température de fonctionnement, max. | 130 °C |
| Plage de température montage, min. | -25 °C | Plage de température montage, max. | 130 °C |

Données nominales selon CEI

| | | | |
|---|------------------------|---|-------------------|
| testé selon la norme | IEC 60664-1, IEC 61984 | Courant nominal, nombre de pôles min. (Tu = 20 °C) | 78.3 A |
| Courant nominal, nombre de pôles max. (Tu = 20 °C) | 67.9 A | Courant nominal, nombre de pôles min. (Tu = 40 °C) | 70.6 A |
| Courant nominal, nombre de pôles max. (Tu = 40 °C) | 61.3 A | Tension de choc nominale pour classe de surtension/Degré de pollution II/2 | 1000 V |
| Tension de choc nominale pour classe de surtension/Degré de pollution III/2 | 1000 V | Tension de choc nominale pour classe de surtension/Degré de pollution III/3 | 1000 V |
| Tension de choc nominale pour classe de surtension/Degré de pollution II/2 | 6 kV | Tension de choc nominale pour classe de surtension/Degré de pollution III/2 | 8 kV |
| Tension de choc nominale pour classe de surtension/Degré de pollution III/3 | 8 kV | Tenue aux courants de faible durée | 3 x 1s mit 1000 A |
| Ligne de fuite, min. | 15.1 mm | Espace libre, min. | 15.1 mm |

Données nominales selon CSA

| | | | |
|---|-------|---|-------|
| Tension nominale (groupe d'utilisation B / CSA) | 600 V | Tension nominale (groupe d'utilisation C / CSA) | 600 V |
| Tension nominale (groupe d'utilisation D / CSA) | 600 V | Courant nominal (groupe d'utilisation B / 60 A CSA) | |
| Courant nominal (groupe d'utilisation C / 60 A CSA) | | Courant nominal (groupe d'utilisation D / CSA) | 5 A |
| Section de raccordement de câble AWG,AWG 22 min. | | Section de raccordement de câble AWG,AWG 4 max. | |

Données nominales selon UL 1059

| | | | |
|---|-------|---|-------|
| Tension nominale (groupe d'utilisation B / UL 1059) | 600 V | Tension nominale (groupe d'utilisation C / UL 1059) | 600 V |
| Tension nominale (groupe d'utilisation D / UL 1059) | 600 V | Courant nominal (groupe d'utilisation B / 60 A UL 1059) | |
| Courant nominal (groupe d'utilisation C / 60 A UL 1059) | | Courant nominal (groupe d'utilisation D / UL 1059) | 5 A |
| Section de raccordement de câble AWG,AWG 22 min. | | Section de raccordement de câble AWG,AWG 4 max. | |

Emballage

| | | | |
|--------------|-----------|-------------|-----------|
| Longueur VPE | 352.00 mm | Largeur VPE | 136.00 mm |
| Hauteur VPE | 61.00 mm | | |

Note importante

| | |
|----------------|--|
| Conformité IPC | Conformité : les produits sont conçus, fabriqués et livrés selon des normes internationales reconnues ; et ils sont conformes aux caractéristiques garanties dans la fiche de données / respectent les propriétés décoratives selon IPC-A-610 « Classe 2 ». Des requêtes supplémentaires sur le produit peuvent être évaluées sur demande. |
| Remarques | <ul style="list-style-type: none"> • Additional variants on request • Rated current related to rated cross-section & min. No. of poles. • Wire end ferrule with plastic collar to DIN 46228/4 • Wire end ferrule without plastic collar to DIN 46228/1 • P on drawing = pitch |

Caractéristiques techniques

- Rated data refer only to the component itself. Clearance and creepage distances to other components are to be designed in accordance with the relevant application standards.
- For all applications with flange we recommend to fix the pin header with the help of the soldering flange or a self-tapping screw on the board.
- In accordance with IEC 61984, OMNIMATE-connectors are connectors without breaking capacity (COC). During designated use, connectors are not allowed to be engaged or disengaged when live or under load
- Long term storage of the product with average temperature of 50 °C and maximum humidity 70%, 36 months

Fiche de données

BUZ 10.16IT/03/180MSF2 AG BK BX

Dessins

Illustration du produit



BUZ 10.16IT/03/180MSF2 AG BK BX

Weidmüller Interface GmbH & Co. KG
Klingenbergstraße 26
D-32758 Detmold
Germany

www.weidmueller.com

Accessoires

Éléments de codage



La technique de raccordement débrochable pour électronique de puissance est optimisée pour la technique moderne d'entraînement, par exemple les démarreurs- moteurs, les convertisseurs de fréquence et les servorégulateurs.

ONMIMATE Power établit les standards par une sécurité accrue et des solutions innovantes telles que des pièces de blindage débrochables, des contacts de signaux intégrés ou encore une utilisation à une seule main.

Les 3 séries de produits vous offrent d'autres avantages :

- Échelonnement indiqué pour l'application : de la connexion compacte 4 mm² pour 29 A (IEC) ou 20 A (UL) jusqu'à la connexion robuste 16mm² pour 76 A (IEC) ou 54 A (UL)
- Utilisation illimitée jusqu'à 1000V (IEC) ou 600 V (UL)
- Possibilités de fixation variées, optimisées pour l'application

Notre service:

Formez vos connecteurs individuels simplement par configurateur de produit.

Informations générales de commande

| | | | |
|------------|----------------------------|--|--|
| Type | KO BU/SU10.16HP BK | Version | |
| Référence | 1824410000 | Connecteur pour circuit imprimé, Accessoires, Élément de codage, | |
| GTIN (EAN) | 4032248326716 | noir, Nombre de pôles: 1 | |
| Qté. | 50 ST | | |
| Type | KO BU/SU10.16HP WT | Version | |
| Référence | 2592600000 | Connecteur pour circuit imprimé, Accessoires, Élément de codage, | |
| GTIN (EAN) | 4050118717389 | naturel, Nombre de pôles: 1 | |
| Qté. | 50 ST | | |

Tournevis droit



Tournevis pour vis tête fendue avec lame ronde, SD DIN 5265, ISO 2380/2, empreinte selon DIN 5264, ISO 2380/1, pointe chrome top, poignée SoftFinish

Informations générales de commande

| | | | |
|------------|----------------------------|----------------------|--|
| Type | SDS 0.8X4.5X125 | Version | |
| Référence | 9009020000 | Tournevis, Tournevis | |
| GTIN (EAN) | 4032248266883 | | |
| Qté. | 1 ST | | |

BUZ 10.16IT/03/180MSF2 AG BK BX

Weidmüller Interface GmbH & Co. KG
Klingenbergstraße 26
D-32758 Detmold
Germany

Accessoires

www.weidmueller.com

Tournevis cruciforme, type Phillips



Tournevis cruciforme, type Phillips, SDK PH DIN 5262, ISO 8764/2-PH, emmanchement selon ISO 8764-PH, pointe Chrom Top, poignée SoftFinish

Informations générales de commande

| | | | |
|------------|----------------------------|----------------------|--|
| Type | SDK PH1 | Version | |
| Référence | 9008480000 | Tournevis, Tournevis | |
| GTIN (EAN) | 4032248056477 | | |
| Qté. | 1 ST | | |

BUZ 10.16IT/03/180MSF2 AG BK BX

Weidmüller Interface GmbH & Co. KG
 Klingenbergstraße 26
 D-32758 Detmold
 Germany

Pièces opposées

www.weidmueller.com

SU 10.16IT 270MSF



Connecteur mâle avec bride de fixation centrale au pas de 10,16 pour les systèmes 400-V IT selon CEI 61800-5-1.

Agrément UL conforme à UL840 (600 V) en cas d'utilisation de contact principal. Utilisés avec le BUZ 10.16 IT, ils sont conformes aux exigences élargies des protections de contact pour 5,5 mm avec les systèmes IT (400 V par rapport à la terre), selon CEI 61800-5-1. Le verrouillage sur la bride centrale réduit l'encombrement, de la largeur d'un pas, par rapport aux solutions conventionnelles.

Disponible sur demande avec bride à visser ou sans bride.

Informations générales de commande

| Type | SU 10.16IT/02/270MSF2 3... | Version |
|------------|----------------------------|--|
| Référence | 2630200000 | Connecteur pour circuit imprimé, Connecteur mâle, Raccordement |
| GTIN (EAN) | 4050118633870 | soudé THT, 10.16 mm, Nombre de pôles: 2, 270°, Longueur du picot |
| Qté. | 60 ST | à souder (I): 3.5 mm, étamé, noir, Boîte |

SU 10.16IT 90MSF



Connecteur mâle avec bride de fixation centrale au pas de 10,16 pour les systèmes 400-V IT selon CEI 61800-5-1.

Agrément UL conforme à UL840 (600 V) en cas d'utilisation de contact principal. Utilisés avec le BUZ 10.16 IT, ils sont conformes aux exigences élargies des protections de contact pour 5,5 mm avec les systèmes IT (400 V par rapport à la terre), selon CEI 61800-5-1. Le verrouillage sur la bride centrale réduit l'encombrement, de la largeur d'un pas, par rapport aux solutions conventionnelles.

Disponible sur demande avec bride à visser ou sans bride.

Informations générales de commande

| Type | SU 10.16IT/02/90MSF2 3... | Version |
|------------|----------------------------|---|
| Référence | 2630130000 | Connecteur pour circuit imprimé, Connecteur mâle, Raccordement |
| GTIN (EAN) | 4050118633801 | soudé THT, 10.16 mm, Nombre de pôles: 2, 90°, Longueur du picot à |
| Qté. | 60 ST | souder (I): 3.5 mm, étamé, noir, Boîte |