

D-SUB M6.1 T09VB 3.2B2 TY BK

Weidmüller Interface GmbH & Co. KG
 Klingenbergstraße 26
 D-32758 Detmold
 Germany

www.weidmueller.com



La gamme de produit comprend les conceptions suivantes :

- 90°, couché (horizontal) et 180°, debout (vertical)
- Conception bride sous forme de trou, écrou fileté UNC 4-40 et écrou fileté UNC 4-40
- Contacts marqués (courant nominal : 3 A)
- Technique de soudure THT
- Large gamme de formes, également avec une attache enclipsable
- Conditionnement sur plateau (TY)
- Plage de température étendue de -55 °C à +85 °C, pour une puissance maximale

Informations générales de commande

Version	Données OMNIMATE - Connecteur SUB-D, Connecteur mâle, Boulon fileté UNC 4-40, Attache montée, Raccordement soudé THT, Pas en mm (P): 2.77 mm, Nombre de pôles: 9, 500, PBT renforcé à la fibre de verre UL 94 V-0, noir, Tablette (assemblage à la main)
Référence	2626640000
Type	D-SUB M6.1 T09VB 3.2B2 TY BK
GTIN (EAN)	4050118663297
Qté.	90 Pièce
Emballage	Tablette (assemblage à la main)
Statut de livraison	Cet article ne sera plus disponible à l'avenir.
Disponible jusqu'à	2024-08-31T00:00:00+02:00

Date de création 01.02.2026 12:21:16 MEZ

D-SUB M6.1 T09VB 3.2B2 TY BK

Weidmüller Interface GmbH & Co. KG
 Klingenbergstraße 26
 D-32758 Detmold
 Germany

Caractéristiques techniques

www.weidmueller.com

Agréments

Agréments



ROHS	Conforme
UL File Number Search	Site Web UL
Certificat N° (UR)	E92202

Dimensions et poids

Profondeur	12.55 mm	Profondeur (pouces)	0.4941 inch
Largeur	30.81 mm	Largeur (pouces)	1.213 inch
Poids net	7.2 g		

Conformité environnementale du produit

Statut de conformité RoHS	Conforme sans exemption
REACH SVHC	Pas de SVHC au-dessus de 0,1 % en poids

Classifications

ETIM 8.0	EC002637	ETIM 9.0	EC002637
ETIM 10.0	EC002637	ECLASS 14.0	27-46-02-01
ECLASS 15.0	27-46-02-01		

Propriétés électriques

Rigidité diélectrique, contact - contact	1000 V AC	Résistance de passage	≤20 mΩ
Tension nominale	250 V	Courant nominal	3 A

Caractéristiques du système

Nombre de pôles	9	
Longueur du picot à souder (l)	4.6 mm	
Montage sur le circuit imprimé	Raccordement soudé THT	
Pas en pouces (P)	0.109 "	
Matériau de blindage	Acier	
Fermeture latérale, propriété	Boulon fileté UNC 4-40, Attache montée	
Type de raccordement	Raccordement soudé	
Diamètre du trou d'implantation (D)	1.1 mm	
Famille de produits	Données OMNIMATE - Connecteur SUB-D	
Pas en mm (P)	2.77 mm	
Cycles d'enfichage	500	
Type de version	Connecteur mâle	
Angle de sortie	180°	
Surface de blindage	étamé	
Système de soudure	Soudure manuelle, Soudure à la vague	
Dimensions du picot à souder	octogonal	
Tolérance sur la longueur du picot à souder	Tolérance supérieure avec préfixe (tableau de baie minimale)	-0,25
	Tolérance supérieure avec préfixe (tableau de baie maximale)	+0,25
	Tolérance, unité	mm
Tolérance sur la longueur du picot à souder	+0,25 / -0,25 mm	

D-SUB M6.1 T09VB 3.2B2 TY BK

Weidmüller Interface GmbH & Co. KG
 Klingenbergstraße 26
 D-32758 Detmold
 Germany

www.weidmueller.com

Caractéristiques techniques

Tolérance sur la position du picot à souder ± 0,1 mm

Données des matériaux

Matériau isolant	PBT renforcé à la fibre de verre UL 94 V-0	Couleur	noir
Tableau des couleurs (similaire)	RAL 9011	Moisture Level (MSL)	
Classe d'inflammabilité selon UL 94	V-0	Matériau de base du contact	Alliage de cuivre
Matériau des contacts	Alliage de cuivre	Surface du contact	Or sur nickel
Structure en couches du contact mâle	≥ 50 µ" Ni / ≥ 1 µ" Au	Température de stockage, min.	-55 °C
Température de stockage, max.	85 °C	Température de fonctionnement , min.	-55 °C
Température de fonctionnement , max.	105 °C		

Emballage

Emballage	Tablette (assemblage à la main)	Longueur VPE	307.00 mm
Largeur VPE	257.00 mm	Hauteur VPE	17.00 mm

Note importante

Remarques

D-SUB M6.1 T09VB 3.2B2 TY BK

Weidmüller Interface GmbH & Co. KG
Klingenbergstraße 26
D-32758 Detmold
Germany

Dessins

www.weidmueller.com

Illustration du produit



D-SUB M6.1 T09VB 3.2B2 TY BK

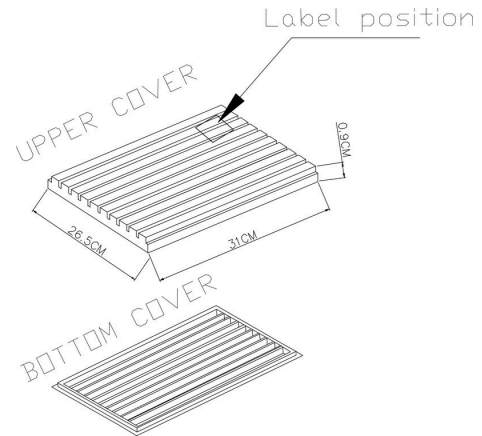
Weidmüller Interface GmbH & Co. KG
 Klingenbergstraße 26
 D-32758 Detmold
 Germany

www.weidmueller.com

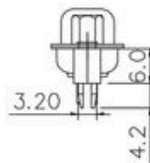
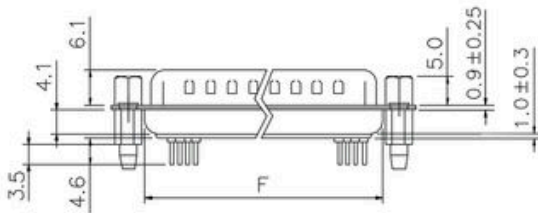
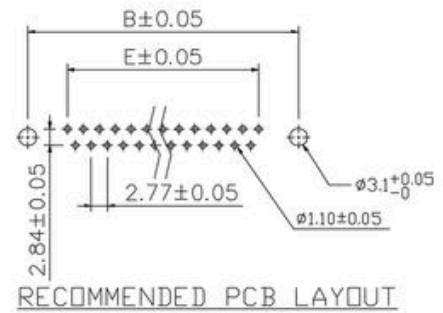
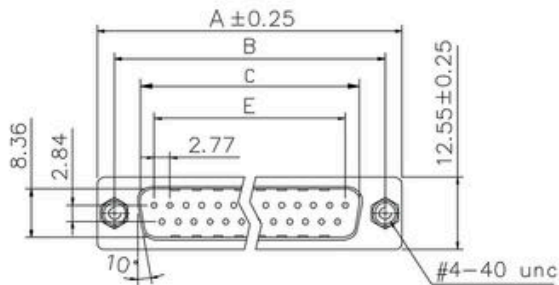
Dessins

Dessin de l'emballage

Scale	Free
TOLERANCE	
X.	±0.38
X.X	±0.25
X.XX	±0.13
DIM	TOL
X.°	±3°
X.X°	±1.0°
Angle	TOL



Dimensional drawing



Dimensions

Positions	A	B	C	E	F
9	30.81	24.99	16.92	11.08	19.20
15	39.20	33.30	25.25	19.39	27.70
25	53.05	47.04	38.96	33.24	41.10

