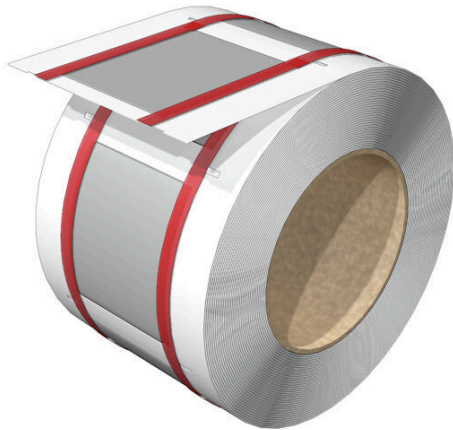


HS-FR 19.1-38.1/50 MM W

Weidmüller Interface GmbH & Co. KG
Klingenbergstraße 26
D-32758 Detmold
Germany

www.weidmueller.com



La gaine thermorétractable est imprimable sur 2 faces et peut être utilisée pour marquer et isoler des câbles et des fils. Le matériau thermorétractable flexible permet un ajustement ferme et précis autour du conducteur, d'où un gain de place.

Informations générales de commande

Version	Repères de fils et de câbles, 19.1 - 38.1 mm, 49.8 x 60.8 mm, blanc
Référence	2621900000
Type	HS-FR 19.1-38.1/50 MM W
GTIN (EAN)	4050118625141
Qté.	100 Pièce
Statut de livraison	Cet article ne sera plus disponible à l'avenir.
Disponible jusqu'à	2025-08-31T00:00:00+02:00
Produit de remplacement	HS-HF 19.5-38.1/50 MM W

HS-FR 19.1-38.1/50 MM W

Weidmüller Interface GmbH & Co. KG
Klingenbergstraße 26
D-32758 Detmold
Germany

www.weidmueller.com

Caractéristiques techniques

Agréments

ROHS Conforme

Dimensions et poids

Profondeur	0.77 mm	Profondeur (pouces)	0.0303 inch
Hauteur	49.8 mm	Hauteur (pouces)	1.9606 inch
Largeur	60.8 mm	Largeur (pouces)	2.3937 inch
Poids net	3.8 g		

Températures

plage de température d'utilisation -55...125 °C

Conformité environnementale du produit

Statut de conformité RoHS Conforme sans exemption
REACH SVHC Pas de SVHC au-dessus de 0,1 % en poids

Classifications

ETIM 8.0	EC001530	ETIM 9.0	EC001530
ETIM 10.0	EC001530	ECLASS 14.0	27-28-11-02
ECLASS 15.0	27-28-11-02		

Caractéristiques générales

Type d'impression	vierge	Largeur	60.8 mm
Plage de température d'utilisation, max.	125 °C	Plage de température d'utilisation, min.	-55 °C
Couleur	blanc	Halogène	Non
Matériau de base	Polyoléfine	Caractères imprimés	sans
Taille de plage de repérage	60.8 x 49.8 mm	imprimante compatible	THM MULTIMARK , THM MULTIMARK PLUS
plage de température d'utilisation	-55...125 °C	Nombre par rouleau	100

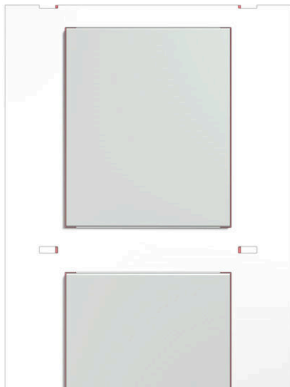
Repères de fils et de câbles

Section de raccordement du conducteur, AWG 450 MCM AWG, max.	Halogène	Non
Section de raccordement du conducteur, AWG 2/0 AWG, min.	Section de raccordement du conducteur, 240 mm ² max.	
Section de raccordement du conducteur, 70 mm ² min.	Diamètre extérieur du conducteur, max.	38.1 mm
Diamètre extérieur du conducteur, min.	Taux de rétractabilité	2:1
Température recommandée de retrait	Diamètre extérieur du conducteur	19.1 - 38.1 mm
Section de raccordement de conducteur 70 - 240 mm ²		

Fiche de données

HS-FR 19.1-38.1/50 MM W

Dessins



HS-FR 19.1-38.1/50 MM W

Weidmüller Interface GmbH & Co. KG
Klingenbergstraße 26
D-32758 Detmold
Germany

www.weidmueller.com

Accessoires

Ruban encreur



Ces imprimantes produisent des impressions de grande qualité, grâce à la technique de transfert thermique. Différents matériaux et un système d'impression ergonomique sous Windows optimisent le processus de repérage.

Informations générales de commande

Type	RIBBON MM-HS 60/300 SW	Version	
Référence	2448880000	Ink ribbon	
GTIN (EAN)	4050118462944		
Qté.	1 ST		

THM MULTIMARK



Ces imprimantes produisent des impressions de grande qualité, grâce à la technique de transfert thermique. Différents matériaux et un système d'impression ergonomique sous Windows optimisent le processus de repérage.

Informations générales de commande

Type	MULTIMARK ROLLER 115	Version	
Référence	1357420000		
GTIN (EAN)	4050118160314		
Qté.	1 ST		

THM MULTIMARK PLUS



Ces imprimantes produisent des impressions de grande qualité, grâce à la technique de transfert thermique. Différents matériaux et un système d'impression ergonomique sous Windows optimisent le processus de repérage.

Informations générales de commande

Type	MULTIMARK PLUS ROLLER 1...	Version	
Référence	2672590000		
GTIN (EAN)	4050118708097		
Qté.	1 ST		