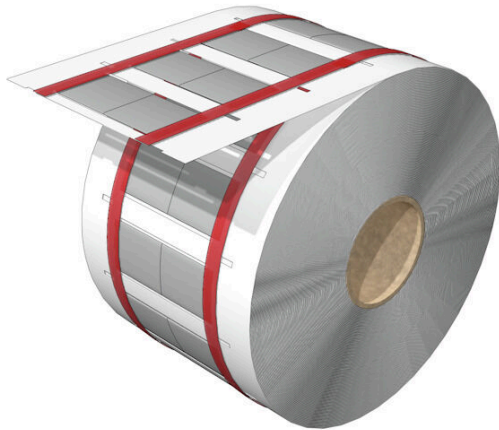


## HS-FR 6.4-12.7/25 MM W

**Weidmüller Interface GmbH & Co. KG**  
Klingenbergstraße 26  
D-32758 Detmold  
Germany

[www.weidmueller.com](http://www.weidmueller.com)



La gaine thermorétractable est imprimable sur 2 faces et peut être utilisée pour marquer et isoler des câbles et des fils. Le matériau thermorétractable flexible permet un ajustement ferme et précis autour du conducteur, d'où un gain de place.

### Informations générales de commande

|                           |  |
|---------------------------|--|
| Version                   | Repères de fils et de câbles, 6.4 - 12.7 mm, 24.9 x 19.9 mm, blanc |
| Référence                 | <a href="#">2621660000</a>   |
| Type                      | HS-FR 6.4-12.7/25 MM W   |
| GTIN (EAN)                | 4050118625387  |
| Qté.                      | 1000 Pièce   |
| Statut de livraison       | Cet article ne sera plus disponible à l'avenir.                    |
| Dernière date de commande | 2026-04-29T00:00:00+02:00  |
| Produit de remplacement   | <a href="#">HS-HF 6.4-12.7/25 MM W</a>                             |

## HS-FR 6.4-12.7/25 MM W

Weidmüller Interface GmbH & Co. KG  
Klingenbergstraße 26  
D-32758 Detmold  
Germany

www.weidmueller.com

## Caractéristiques techniques

## Agréments

|      |          |
|------|----------|
| ROHS | Conforme |
|------|----------|

## Dimensions et poids

|            |         |                     |             |
|------------|---------|---------------------|-------------|
| Profondeur | 0.77 mm | Profondeur (pouces) | 0.0303 inch |
| Hauteur    | 24.9 mm | Hauteur (pouces)    | 0.9803 inch |
| Largeur    | 19.9 mm | Largeur (pouces)    | 0.7835 inch |
| Poids net  | 0.6 g   |                     |             |

## Températures

|                                    |              |
|------------------------------------|--------------|
| plage de température d'utilisation | -55...125 °C |
|------------------------------------|--------------|

## Conformité environnementale du produit

|                           |   |
|---------------------------|---|
| Statut de conformité RoHS | Conforme sans exemption                 |
| REACH SVHC                | Pas de SVHC au-dessus de 0,1 % en poids |

## Classifications

|             |             |             |             |
|-------------|-------------|-------------|-------------|
| ETIM 8.0    | EC001530    | ETIM 9.0    | EC001530    |
| ETIM 10.0   | EC001530    | ECLASS 14.0 | 27-28-11-02 |
| ECLASS 15.0 | 27-28-11-02 |             |             |

## Caractéristiques générales

|  |                |  |  |
|--|----------------|--|--|
| Type d'impression                        | vierge         | Largeur                                  | 19.9 mm  |
| Plage de température d'utilisation, max. | 125 °C         | Plage de température d'utilisation, min. | -55 °C   |
| Couleur                                  | blanc          | Halogène                                 | Non  |
| Matériau de base                         | Polyoléfine    | Caractères imprimés                      | sans   |
| Taille de plage de repérage              | 19.9 x 24.9 mm | imprimante compatible                    | <a href="#">THM MULTIMARK</a> , <a href="#">THM MULTIMARK PLUS</a> |
| plage de température d'utilisation       | -55...125 °C   | Nombre par rouleau                       | 1000   |

## Repères de fils et de câbles

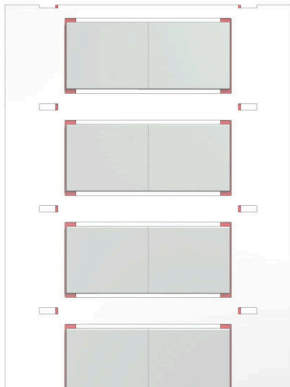
|   |  |               |
|---|--|---------------|
| Section de raccordement du conducteur, AWG 2 AWG, max.        | Halogène   | Non           |
| Section de raccordement du conducteur, AWG 10 AWG, min.       | Section de raccordement du conducteur, 35 mm <sup>2</sup> max. |               |
| Section de raccordement du conducteur, 6 mm <sup>2</sup> min. | Diamètre extérieur du conducteur, max.                         | 12.7 mm       |
| Diamètre extérieur du conducteur, min.                        | Taux de rétractabilité   | 2:1           |
| Température recommandée de retrait                            | Diamètre extérieur du conducteur                               | 6.4 - 12.7 mm |
| Section de raccordement de conducteur 6 - 35 mm <sup>2</sup>  |  |               |

**HS-FR 6.4-12.7/25 MM W**

**Weidmüller Interface GmbH & Co. KG**  
Klingenbergstraße 26  
D-32758 Detmold  
Germany

**Dessins**

[www.weidmueller.com](http://www.weidmueller.com)



## HS-FR 6.4-12.7/25 MM W

**Weidmüller Interface GmbH & Co. KG**  
 Klingenbergstraße 26  
 D-32758 Detmold  
 Germany

www.weidmueller.com

## Accessoires

### Ruban encreur



Ces imprimantes produisent des impressions de grande qualité, grâce à la technique de transfert thermique. Différents matériaux et un système d'impression ergonomique sous Windows optimisent le processus de repérage.

#### Informations générales de commande

|            |                            |            |  |
|------------|----------------------------|------------|--|
| Type       | RIBBON MM-HS 60/300 SW     | Version    |  |
| Référence  | <a href="#">2448880000</a> | Ink ribbon |  |
| GTIN (EAN) | 4050118462944              |            |  |
| Qté.       | 1 ST                       |            |  |

### THM MULTIMARK



Ces imprimantes produisent des impressions de grande qualité, grâce à la technique de transfert thermique. Différents matériaux et un système d'impression ergonomique sous Windows optimisent le processus de repérage.

#### Informations générales de commande

|            |                            |         |  |
|------------|----------------------------|---------|--|
| Type       | MULTIMARK ROLLER 115       | Version |  |
| Référence  | <a href="#">1357420000</a> |         |  |
| GTIN (EAN) | 4050118160314              |         |  |
| Qté.       | 1 ST                       |         |  |

### THM MULTIMARK PLUS



Ces imprimantes produisent des impressions de grande qualité, grâce à la technique de transfert thermique. Différents matériaux et un système d'impression ergonomique sous Windows optimisent le processus de repérage.

#### Informations générales de commande

|            |                            |         |  |
|------------|----------------------------|---------|--|
| Type       | MULTIMARK PLUS ROLLER 1... | Version |  |
| Référence  | <a href="#">2672590000</a> |         |  |
| GTIN (EAN) | 4050118708097              |         |  |
| Qté.       | 1 ST                       |         |  |