

## SFX-DT 9/24 MM BL

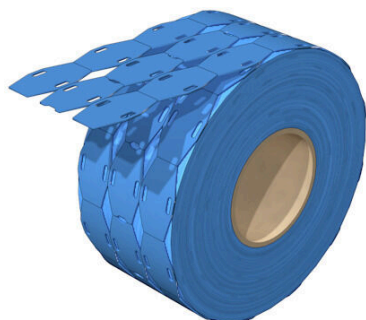
Weidmüller Interface GmbH &amp; Co. KG

Klingenbergstraße 26

D-32758 Detmold

Germany

www.weidmueller.com



Avec nos solutions de repérage détectables, nous garantissons aux consommateurs de l'industrie des produits alimentaires et des boissons les plus hauts standards du concept HACCP. Grâce à la matière de remplissage métallique, nos repères MultiMark détectables sont identifiées par les détecteurs de métaux et rayons X de manière fiable. Cela réduit le risque de pollution produit lors du processus de production. La sécurité maximale est assurée avec des propriétés produit de haute importance, comme la résistance à la corrosion ou une plus grande résistance aux rayonnements UV dans les zones chaudes et à l'intérieur. Ces propriétés sont testées régulièrement et validées dans notre propre laboratoire agréé. Non destiné(e)s à entrer en contact direct avec des produits alimentaires. • Détectable par détecteurs de métaux et rayon X

- Reconnaissable visuellement par sa couleur bleue
- matière de remplissage métallique résistant à la corrosion
- Image à impression claire et résistante
- Disponible dans différentes versions pour une large gamme d'exigences de repérage

Grande flexibilité : SFX

Si vous préférez utiliser des colliers de serrage classiques, les repères SFX sont le choix idéal pour le repérage des câbles. Les câbles ne sont pas toujours installés en ligne droite. Le matériel utilisé pour les repères SFX, du polyuréthane hautement flexible, permet de prendre en compte

cette contrainte. Le repère suit chaque courbe du câble et se fixe facilement.

## Informations générales de commande

Version	SlimFix, Repères de fils et de câbles, 7 -, 26 x 15 mm, bleu
Référence	<a href="#">2621490000</a>
Type	SFX-DT 9/24 MM BL
GTIN (EAN)	4050118625554
Qté.	1000 Pièce

## SFX-DT 9/24 MM BL

**Weidmüller Interface GmbH & Co. KG**  
 Klingenbergstraße 26  
 D-32758 Detmold  
 Germany

www.weidmueller.com

## Caractéristiques techniques

## Agréments

ROHS	Conforme
------	----------

## Dimensions et poids

Hauteur	26 mm	Hauteur (pouces)	1.0236 inch
Largeur	15 mm	Largeur (pouces)	0.5906 inch
Poids net	0.2 g		

## Températures

plage de température d'utilisation	-30...65 °C	Température d'utilisation permanente, min.	-30 °C
Température d'utilisation permanente, max.	65 °C		

## Conformité environnementale du produit

Statut de conformité RoHS	Conforme sans exemption
REACH SVHC	Pas de SVHC au-dessus de 0,1 % en poids

## Classifications

ETIM 8.0	EC001530	ETIM 9.0	EC001530
ETIM 10.0	EC001530	ECLASS 14.0	27-28-11-02
ECLASS 15.0	27-28-11-02		

## Caractéristiques générales

Type d'impression	vierge	Version	sans halogène
Largeur	15 mm	Classe d'inflammabilité selon UL 94	HB
Plage de température d'utilisation, max.	65 °C	Plage de température d'utilisation, min.	-30 °C
Couleur	bleu	Halogène	Non
Matériau de base	Polyéthylène	Caractères imprimés	sans
Taille de plage de repérage	23.5 x 9 mm	imprimante compatible	<a href="#">THM MULTIMARK</a> , <a href="#">THM MULTIMARK PLUS</a>
plage de température d'utilisation	-30...65 °C	Nombre par rouleau	1000

## Repères de fils et de câbles

Halogène	Non	Section de raccordement du conducteur, max.	500 mm <sup>2</sup>
Diamètre extérieur du conducteur, max.	40 mm	Diamètre extérieur du conducteur, min.	7 mm
Passage du collier de serrage	Plat	Diamètre extérieur du conducteur	7 -
Collier de serrage adapté	Plastique	Section de raccordement de conducteur	500 mm <sup>2</sup>

## Fiche de données

**SFX-DT 9/24 MM BL**

## Dessins



## SFX-DT 9/24 MM BL

**Weidmüller Interface GmbH & Co. KG**  
Klingenbergstraße 26  
D-32758 Detmold  
Germany

[www.weidmueller.com](http://www.weidmueller.com)

## Accessoires

### Ruban encreur



Ces imprimantes produisent des impressions de grande qualité, grâce à la technique de transfert thermique. Différents matériaux et un système d'impression ergonomique sous Windows optimisent le processus de repérage.

### Informations générales de commande

Type	RIBBON MM-HS 60/300 SW	Version	
Référence	<a href="#">2448880000</a>	Ink ribbon	
GTIN (EAN)	4050118462944		
Qté.	1 ST		

### THM MULTIMARK



Ces imprimantes produisent des impressions de grande qualité, grâce à la technique de transfert thermique. Différents matériaux et un système d'impression ergonomique sous Windows optimisent le processus de repérage.

### Informations générales de commande

Type	MULTIMARK ROLLER 115	Version	
Référence	<a href="#">1357420000</a>		
GTIN (EAN)	4050118160314		
Qté.	1 ST		

### THM MULTIMARK PLUS



Ces imprimantes produisent des impressions de grande qualité, grâce à la technique de transfert thermique. Différents matériaux et un système d'impression ergonomique sous Windows optimisent le processus de repérage.

### Informations générales de commande

Type	MULTIMARK PLUS ROLLER 1...	Version	
Référence	<a href="#">2672590000</a>		
GTIN (EAN)	4050118708097		
Qté.	1 ST		