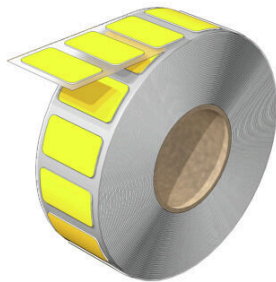


## CC-FO 15/27 MM GE

**Weidmüller Interface GmbH & Co. KG**  
Klingenbergstraße 26  
D-32758 Detmold  
Germany

[www.weidmueller.com](http://www.weidmueller.com)



Norme incluse : CC

Notre gamme de produit systématiquement coordonnée inclut des étiquettes pour l'identification des composants standardisés, ainsi que des formats courants et universels ; tels que le repérage CC 85/54 pour les plaquettes indicatrices.

Vos avantages avec MultiMark

- Polyester laminé double
- Peut être utilisé avec les équipements de nombreux fabricants
- Repérage d'équipements & appareillages de design habituel

### Informations générales de commande

Version	ClipCard, Repérage d'équipements et appareillages, 15 x 27 mm, jaune
Référence	<a href="#">2621380000</a>
Type	CC-FO 15/27 MM GE
GTIN (EAN)	4050118625660
Qté.	500 Pièce

## CC-FO 15/27 MM GE

**Weidmüller Interface GmbH & Co. KG**  
 Klingenbergstraße 26  
 D-32758 Detmold  
 Germany

www.weidmueller.com

## Caractéristiques techniques

## Agréments

ROHS	Conforme
------	----------

## Dimensions et poids

Profondeur	0.55 mm	Profondeur (pouces)	0.0217 inch
Hauteur	15 mm	Hauteur (pouces)	0.5906 inch
Largeur	27 mm	Largeur (pouces)	1.063 inch
Poids net	0.2 g		

## Températures

plage de température d'utilisation	-30...80 °C
------------------------------------	-------------

## Conformité environnementale du produit

Statut de conformité RoHS	Conforme sans exemption
REACH SVHC	Pas de SVHC au-dessus de 0,1 % en poids

## Classifications

ETIM 8.0	EC001288	ETIM 9.0	EC001288
ETIM 10.0	EC001288	ECLASS 14.0	27-28-11-04
ECLASS 15.0	27-28-11-04		

## Caractéristiques générales

Adhésif	Mousse PE avec adhésif acrylique	Version	autoadhésif, sans halogène
Largeur	27 mm	Classe d'inflammabilité selon UL 94	V-0
Plage de température d'utilisation, max.	80 °C	Plage de température d'utilisation, min.	-30 °C
Couleur	jaune	Halogène	Non
Matériau de base	Polyester	Caractères imprimés	sans
Taille de plage de repérage	15 x 27 mm	Agrément selon UL 969	Oui
imprimante compatible	<a href="#">THM MULTIMARK</a> , <a href="#">THM MULTIMARK PLUS</a>	plage de température d'utilisation	-30...80 °C
Nombre par rouleau	500		

## Repérage d'équipements et appareillages

Halogène	Non
----------	-----

## Fiche de données

**CC-FO 15/27 MM GE**

## Dessins



## CC-FO 15/27 MM GE

**Weidmüller Interface GmbH & Co. KG**  
Klingenbergstraße 26  
D-32758 Detmold  
Germany

[www.weidmueller.com](http://www.weidmueller.com)

## Accessoires

### Ruban encreur



Ces imprimantes produisent des impressions de grande qualité, grâce à la technique de transfert thermique. Différents matériaux et un système d'impression ergonomique sous Windows optimisent le processus de repérage.

### Informations générales de commande

Type	RIBBON MM 76/360 SW	Version	
Référence	<a href="#">2005080000</a>	Ink ribbon	
GTIN (EAN)	4050118389951		
Qté.	1 ST		

### THM MULTIMARK



Ces imprimantes produisent des impressions de grande qualité, grâce à la technique de transfert thermique. Différents matériaux et un système d'impression ergonomique sous Windows optimisent le processus de repérage.

### Informations générales de commande

Type	MULTIMARK ROLLER 115	Version	
Référence	<a href="#">1357420000</a>		
GTIN (EAN)	4050118160314		
Qté.	1 ST		

### THM MULTIMARK PLUS



Ces imprimantes produisent des impressions de grande qualité, grâce à la technique de transfert thermique. Différents matériaux et un système d'impression ergonomique sous Windows optimisent le processus de repérage.

### Informations générales de commande

Type	MULTIMARK PLUS ROLLER 1...	Version	
Référence	<a href="#">2672590000</a>		
GTIN (EAN)	4050118708097		
Qté.	1 ST		