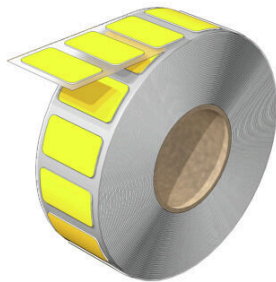


CC-FO 15/27 MM GE

Weidmüller Interface GmbH & Co. KG
Klingenbergstraße 26
D-32758 Detmold
Germany

www.weidmueller.com



Norme incluse : CC

Notre gamme de produit systématiquement coordonnée inclut des étiquettes pour l'identification des composants standardisés, ainsi que des formats courants et universels ; tels que le repérage CC 85/54 pour les plaquettes indicatrices.

Vos avantages avec MultiMark

- Polyester laminé double
- Peut être utilisé avec les équipements de nombreux fabricants
- Repérage d'équipements & appareillages de design habituel

Informations générales de commande

Version	ClipCard, Repérage d'équipements et appareillages, 15 x 27 mm, jaune
Référence	2621380000
Type	CC-FO 15/27 MM GE
GTIN (EAN)	4050118625660
Qté.	500 Pièce

CC-FO 15/27 MM GE

Weidmüller Interface GmbH & Co. KG
 Klingenbergstraße 26
 D-32758 Detmold
 Germany

www.weidmueller.com

Caractéristiques techniques

Agréments

ROHS	Conforme
------	----------

Dimensions et poids

Profondeur	0.55 mm	Profondeur (pouces)	0.0217 inch
Hauteur	15 mm	Hauteur (pouces)	0.5906 inch
Largeur	27 mm	Largeur (pouces)	1.063 inch
Poids net	0.2 g		

Températures

plage de température d'utilisation	-30...80 °C
------------------------------------	-------------

Conformité environnementale du produit

Statut de conformité RoHS	Conforme sans exemption
REACH SVHC	Pas de SVHC au-dessus de 0,1 % en poids

Classifications

ETIM 8.0	EC001288	ETIM 9.0	EC001288
ETIM 10.0	EC001288	ECLASS 14.0	27-28-11-04
ECLASS 15.0	27-28-11-04		

Caractéristiques générales

Adhésif	Mousse PE avec adhésif acrylique	Version	autoadhésif, sans halogène
Largeur	27 mm	Classe d'inflammabilité selon UL 94	V-0
Plage de température d'utilisation, max.	80 °C	Plage de température d'utilisation, min.	-30 °C
Couleur	jaune	Halogène	Non
Matériau de base	Polyester	Caractères imprimés	sans
Taille de plage de repérage	15 x 27 mm	Agrément selon UL 969	Oui
imprimante compatible	THM MULTIMARK , THM MULTIMARK PLUS	plage de température d'utilisation	-30...80 °C
Nombre par rouleau	500		

Repérage d'équipements et appareillages

Halogène	Non
----------	-----

Fiche de données

CC-FO 15/27 MM GE

Dessins

