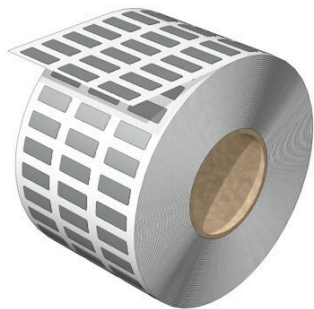


ESG 6/15 MM GR

Weidmüller Interface GmbH & Co. KG
Klingenbergstraße 26
D-32758 Detmold
Germany

www.weidmueller.com



Longue durée de vie garantie : ESG

Les étiquettes multicolores et multi format disposent d'une couche d'adhésif puissant pour garantir le meilleur maintien possible sur la surface support. Le polyester laminé double résulte en un matériau de base très fin mais extrêmement résistant à la déchirure.

Vos avantages avec MultiMark

- Polyester laminé double
- Peut être utilisé avec les équipements de nombreux fabricants
- Repérage d'équipements & appareillages de design habituel

Informations générales de commande

Version	ESG, Repérage d'équipements et appareillages, 6 x 15 mm, gris
Référence	2619960000
Type	ESG 6/15 MM GR
GTIN (EAN)	4050118626124
Qté.	3000 Pièce

ESG 6/15 MM GR

Weidmüller Interface GmbH & Co. KG
Klingenbergstraße 26
D-32758 Detmold
Germany

www.weidmueller.com

Caractéristiques techniques

Agréments

ROHS	Conforme
------	----------

Dimensions et poids

Profondeur	0.1 mm	Profondeur (pouces)	0.0039 inch
Hauteur	6 mm	Hauteur (pouces)	0.2362 inch
Largeur	15 mm	Largeur (pouces)	0.5906 inch
Poids net	0.02 g		

Températures

plage de température d'utilisation	-40...120 °C
------------------------------------	--------------

Conformité environnementale du produit

Statut de conformité RoHS	Conforme sans exemption
REACH SVHC	Pas de SVHC au-dessus de 0,1 % en poids

Classifications

ETIM 8.0	EC001288	ETIM 9.0	EC001288
ETIM 10.0	EC001288	ECLASS 14.0	27-28-11-04
ECLASS 15.0	27-28-11-04		

Caractéristiques générales

Adhésif	Colle acrylate	Version	autoadhésif, sans halogène
Largeur	15 mm	Classe d'inflammabilité selon UL 94	V-0
Plage de température d'utilisation, max.	120 °C	Plage de température d'utilisation, min.	-40 °C
Couleur	gris	Halogène	Non
Matériau de base	Polyester	Caractères imprimés	sans
Taille de plage de repérage	6 x 15 mm	Agrément selon UL 969	Oui
imprimante compatible	THM MULTIMARK , THM MULTIMARK PLUS	plage de température d'utilisation	-40...120 °C
Nombre par rouleau	3000		

Repérage d'équipements et appareillages

Halogène	Non
----------	-----

Dessins

