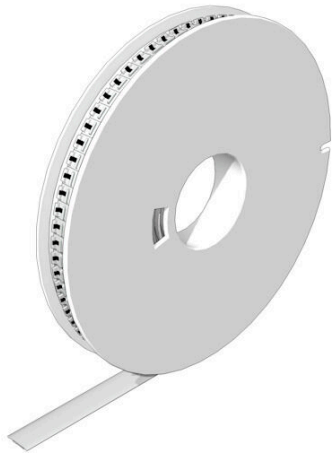


## WS 12/6.5 MM WS

**Weidmüller Interface GmbH & Co. KG**  
Klingenbergstraße 26  
D-32758 Detmold  
Germany

[www.weidmueller.com](http://www.weidmueller.com)



### WS/ DEK

Les repères de bornes MultiMark utilisent un matériau composite innovant constitué de deux composants. Le contour rigide de la base du repère s'enclenche solidement dans le connecteur. La surface élastique rend le repère facile à installer. Ce matériau spécialement perforé permet l'étirement des bandes pour prendre en compte les légères variations d'écartement qui tendent à se cumuler, notamment dans le cas de blocs de jonction longs. Avantage supplémentaire : l'excellente imprimabilité du matériau de la surface garantit un repérage durable et résistant à l'usure. Une résolution d'impression de 300 dpi offre également une très bonne lisibilité.

Vos avantages avec MultiMark

- Compatible avec les blocs de jonction modulaires Weidmüller
- Maintien ferme et impression durable
- Les bandes continues permettent de gagner du temps à l'installation
- Montage facile grâce à un matériau composite innovant
- Larges libellés pour une lisibilité optimale
- Grande flexibilité grâce à l'indépendance vis-à-vis du fabricant

### Informations générales de commande

Version	WS, Terminal marker, 12 x 6.5 mm, Weidmueller, blanc
Référence	<a href="#">2619930000</a>
Type	WS 12/6.5 MM WS
GTIN (EAN)	4050118626155
Qté.	600 Pièce

## WS 12/6.5 MM WS

**Weidmüller Interface GmbH & Co. KG**  
 Klingenbergstraße 26  
 D-32758 Detmold  
 Germany

www.weidmueller.com

## Caractéristiques techniques

### Agréments

ROHS	Conforme
------	----------

### Dimensions et poids

Hauteur	12 mm	Hauteur (pouces)	0.4724 inch
Largeur	6.5 mm	Largeur (pouces)	0.2559 inch
Poids net	0.17 g		

### Températures

plage de température d'utilisation	-50...90 °C
------------------------------------	-------------

### Conformité environnementale du produit

Statut de conformité RoHS	Conforme sans exemption
REACH SVHC	Pas de SVHC au-dessus de 0,1 % en poids

### Classifications

ETIM 8.0	EC000761	ETIM 9.0	EC000761
ETIM 10.0	EC000761	ECLASS 14.0	27-28-11-01
ECLASS 15.0	27-28-11-01		

### Caractéristiques générales

Version	sans halogène	Largeur	6.5 mm
Classe d'inflammabilité selon UL 94	V-2	Plage de température d'utilisation, max.	90 °C
Plage de température d'utilisation, min.	-50 °C	Couleur	blanc
Halogène	Non	Matériau de base	PC-ABS, TPU
Caractères imprimés	vierge	Taille de plage de repérage	10.5 x 5.8 mm
imprimante compatible	<a href="#">THM MULTIMARK</a> , <a href="#">THM MULTIMARK PLUS</a>	plage de température d'utilisation	-50...90 °C
Application / fabricant	Weidmueller		

**Dessins**



## WS 12/6.5 MM WS

**Weidmüller Interface GmbH & Co. KG**  
Klingenbergstraße 26  
D-32758 Detmold  
Germany

[www.weidmueller.com](http://www.weidmueller.com)

## Accessoires

### Ruban encreur



Ces imprimantes produisent des impressions de grande qualité, grâce à la technique de transfert thermique. Différents matériaux et un système d'impression ergonomique sous Windows optimisent le processus de repérage.

### Informations générales de commande

Type	RIBBON MM-TB 25/360 SW	Version	
Référence	<a href="#">2005090000</a>	Ink ribbon	
GTIN (EAN)	4050118390216		
Qté.	1 ST		

### THM MULTIMARK



Ces imprimantes produisent des impressions de grande qualité, grâce à la technique de transfert thermique. Différents matériaux et un système d'impression ergonomique sous Windows optimisent le processus de repérage.

### Informations générales de commande

Type	MULTIMARK ROLLER TB	Version	
Référence	<a href="#">2438500000</a>		
GTIN (EAN)	4050118498721		
Qté.	1 ST		

### THM MULTIMARK PLUS



Ces imprimantes produisent des impressions de grande qualité, grâce à la technique de transfert thermique. Différents matériaux et un système d'impression ergonomique sous Windows optimisent le processus de repérage.

### Informations générales de commande

Type	MULTIMARK PLUS ROLLER TB	Version	
Référence	<a href="#">2661600000</a>		
GTIN (EAN)	4050118681246		
Qté.	1 ST		