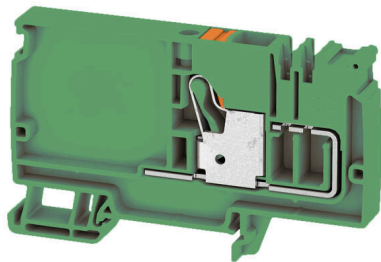


## AAP12 10 LO GN/OR

**Weidmüller Interface GmbH & Co. KG**  
Klingenbergstraße 26  
D-32758 Detmold  
Germany

www.weidmueller.com

### Illustration du produit



Le concept modulaire unique peut être adapté à chaque type de machine. Le succès des blocs de jonction de distribution de potentiel vient de leur design uniforme avec deux constructions possibles - en alternance ou groupée. Dans la structure groupée de la distribution du courant de commande, les potentiels sont situés sur différents blocs de jonction et forment donc des blocs potentiels entiers.

### Informations générales de commande

Version	Bloc de jonction d'alimentation, PUSH IN, 10 mm <sup>2</sup> , 800 V, 57 A, vert
Référence	<a href="#">2619410000</a>
Type	AAP12 10 LO GN/OR
GTIN (EAN)	4050118623123
Qté.	20 Pièce

## AAP12 10 LO GN/OR

Weidmüller Interface GmbH & Co. KG  
Klingenbergstraße 26  
D-32758 Detmold  
Germany

www.weidmueller.com

## Caractéristiques techniques

## Agréments

Agréments



ROHS Conforme

## Dimensions et poids

Profondeur	53.5 mm	Profondeur (pouces)	2.1063 inch
Hauteur	89 mm	Hauteur (pouces)	3.5039 inch
Largeur	10 mm	Largeur (pouces)	0.3937 inch
Poids net	25.34 g		

## Températures

Température de stockage	-25 °C...55 °C	Température ambiante	-5 °C...40 °C
Température d'utilisation permanente, min.	-60 °C	Température d'utilisation permanente, max.	130 °C

## Conformité environnementale du produit

Statut de conformité RoHS	Conforme sans exemption
REACH SVHC	Pas de SVHC au-dessus de 0,1 % en poids

## Classifications

ETIM 8.0	EC000897	ETIM 9.0	EC000897
ETIM 10.0	EC000897	ECLASS 14.0	27-25-01-01
ECLASS 15.0	27-25-01-01		

## Caractéristiques nominales selon IECEx/ATEX

Certificat N° (ATEX)	TUEV17ATEX8030U	Certificat N° (IECEx)	IECEXTUR17.0015U
Tension max. (ATEX)	690 V	Courant (ATEX)	45 A
Section max. du conducteur (ATEX)	10 mm <sup>2</sup>	Tension max. (IECEx)	690 V
Courant (IECEx)	45 A	Section max. du conducteur (IECEx)	10 mm <sup>2</sup>
Identification EN 60079-7	Ex ec II C Gc	Plaque de marquage Ex 2014/34/EUII 2 G D	

## Autres caractéristiques techniques

enclipsable	Oui	Type de fixation	TS 35
Version à I#92épreuve de I#92explosion	Oui	Type de montage	TS 35

## Caractéristiques des matériaux

Matériau de base	Wemid	Couleur	vert
Éléments d'actionnement de couleurs	Orange	Classe d'inflammabilité selon UL 94	V-0

## Caractéristiques du système

Flasque de fermeture nécessaire	Oui	Nombre d'étages	1
Nombre de points de contact par étage	1	Etages internes pontés	Non
Barrette de liaison équipée	TS 35	Fonction N	Non
Fonction PE	Non	Fonction PEN	Non

## AAP12 10 LO GN/OR

**Weidmüller Interface GmbH & Co. KG**  
 Klingenbergstraße 26  
 D-32758 Detmold  
 Germany

www.weidmueller.com

## Caractéristiques techniques

### Caractéristiques nominales

Section nominale	10 mm <sup>2</sup>	Tension nominale	800 V
Tension nominale par rapport bloc de jonction voisin	800 V	Tension nominale DC	800 V
Courant nominal	57 A	Courant avec conducteur max.	57 A
Normes	Conformément à CEI 60947-7-1	Résistance de passage selon CEI 60947-7-x	0.56 mΩ
Puissance dissipée conformément à CEI 60947-7-x	1.82 W	Catégorie de surtension	III
Degré de pollution	3		

### Conducteur raccordable (autre raccordement)

Type de raccordement, autre raccordement	PUSH IN
--	---------

### Généralités

Section de raccordement du conducteur, AWG 6 AWG, max.	Section de raccordement du conducteur, AWG 20 AWG, min.
Normes	Conformément à CEI 60947-7-1
Barrette de liaison équipée	TS 35

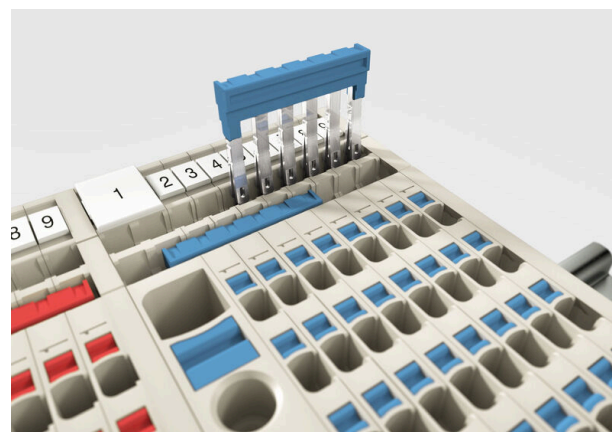
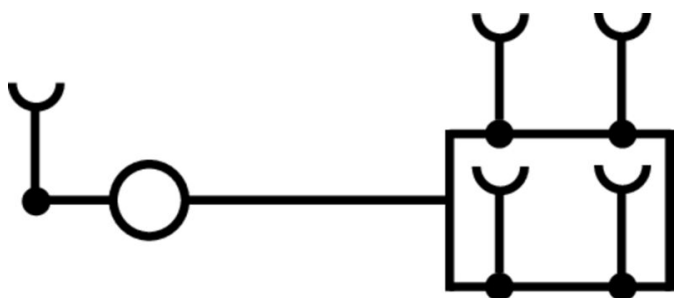
### Raccordement (raccordement nominal)

Section de raccordement du conducteur, AWG 6 AWG, max.	
Sens de raccordement	en haut
Longueur de dénudage	18 mm
Type de raccordement	PUSH IN
Nombre de raccordements	1
Plage de serrage, max.	16 mm <sup>2</sup>
Plage de serrage, min.	0.5 mm <sup>2</sup>
Section de raccordement du conducteur, AWG 20 AWG, min.	
Section de raccordement du conducteur, 10 mm <sup>2</sup> souple avec embout DIN 46228/4, max.	
Section de raccordement du conducteur, 0.5 mm <sup>2</sup> souple avec embout DIN 46228/4, min.	
Section de raccordement du conducteur, 10 mm <sup>2</sup> souple avec embout DIN 46228/1, max.	
Section de raccordement du conducteur, 0.5 mm <sup>2</sup> souple avec embout DIN 46228/1, min.	
Section de raccordement du conducteur, 10 mm <sup>2</sup> souple, max.	
Section de raccordement du conducteur, 0.5 mm <sup>2</sup> souple, min.	
Section de raccordement, semi-rigide, max.	16 mm <sup>2</sup>
Section de raccordement, semi-rigide, min.	0.5 mm <sup>2</sup>
Embouts doubles, max.	4 mm <sup>2</sup>
Embouts doubles, min.	0.5 mm <sup>2</sup>
Section de raccordement du conducteur, 10 mm <sup>2</sup> rigide, max.	
Section de raccordement du conducteur, 0.5 mm <sup>2</sup> rigide, min.	
Section de raccordement, souple, max.	16 mm <sup>2</sup>
Longueur de tube pour embout avec collerette plastique DIN 46228/4	Longueur du tube min. 18 mm

### Caractéristiques techniques

	Section pour le raccordement du conducteur	min.	1.5 mm <sup>2</sup>
		max.	4 mm <sup>2</sup>
	Longueur du tube	min.	12 mm
		max.	18 mm
	Section pour le raccordement du conducteur	min.	6 mm <sup>2</sup>
		max.	10 mm <sup>2</sup>
Longueur de tube pour embouts jumeaux	Longueur du tube	nominal	18 mm
	Section pour le raccordement du conducteur	min.	0.75 mm <sup>2</sup>
		max.	1 mm <sup>2</sup>
	Longueur du tube	min.	12 mm
		max.	18 mm
	Section pour le raccordement du conducteur	min.	1.5 mm <sup>2</sup>
max.		4 mm <sup>2</sup>	
Longueur de tube pour embout sans collerette plastique DIN 46228/1	Longueur du tube	nominal	18 mm
	Section pour le raccordement du conducteur	min.	1.5 mm <sup>2</sup>
		max.	10 mm <sup>2</sup>

Dessins



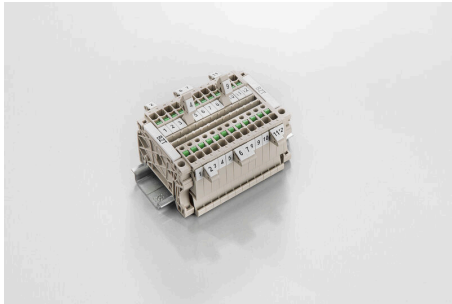
## AAP12 10 LO GN/OR

**Weidmüller Interface GmbH & Co. KG**  
 Klingenbergstraße 26  
 D-32758 Detmold  
 Germany

www.weidmueller.com

## Accessoires

## Support de repère



Le support de repérage offre la possibilité de montage supplémentaire de repérages standard avec un pas de 5 ou 5,1 mm. Les supports coudés peuvent éventuellement être assemblés par encliquetage et pourraient être montés dans tous les canaux de repérage de standard des blocs de jonction modulaires Klippon®. Les types de repérage de montage se trouvent sous les accessoires respectifs du support de repère de désignation.

## Informations générales de commande

Type	BZT 1 WS 10/5	Version
Référence	<a href="#">1805490000</a>	Accessoires, Support de repère
GTIN (EAN)	4032248270231	
Qté.	100 ST	
Type	BZT 1 ZA WS 10/5	Version
Référence	<a href="#">1805520000</a>	Accessoires, Support de repère
GTIN (EAN)	4032248270248	
Qté.	100 ST	

## Flasques de fermeture et plaques de séparation



Les plaques de séparation et les plaques d'extrémité sont des accessoires essentiels pour les blocs de jonction. Les plaques de séparation assurent la séparation optique et électrique des différents potentiels et groupes fonctionnels, augmentant la sécurité et assurant une structure claire à l'intérieur de l'armoire de commande. Les plaques d'extrémité ferment la rangée de bloc de jonction sur les côtés, protègent contre le contact avec des pièces sous tension et assurent une finition propre et stable. Les deux composants sont parfaitement adaptés aux séries de blocs de jonction Weidmüller respectives, contribuant ainsi à un câblage sûr, conforme et professionnel.

## Informations générales de commande

Type	APP 3	Version
Référence	<a href="#">2489100000</a>	Série A, Séparateur
GTIN (EAN)	4050118499315	
Qté.	50 ST	

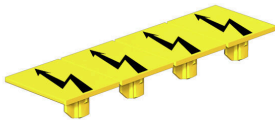
## AAP12 10 LO GN/OR

**Weidmüller Interface GmbH & Co. KG**  
 Klingenbergstraße 26  
 D-32758 Detmold  
 Germany

www.weidmueller.com

## Accessoires

### Protection de signalisation d'alarmes

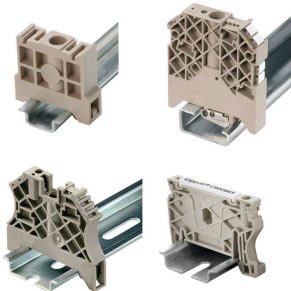


Signalisation d'alarmes protections avec un symbole flash fournissent plus de sécurité pour l'homme et la machine. Ils sont utilisés lorsque la tension externe doit être indiquée dans l'application.

### Informations générales de commande

Type	AAM 10 YE FLASH	Version	
Référence	<a href="#">2635580000</a>	Série A, Terminal marker, 14 x 10 mm, jaune	
GTIN (EAN)	4050118674521		
Qté.	40 ST		

### Equerre de blocage



Pour maintenir correctement les blocs de jonction et éviter qu'ils glissent, Weidmüller propose des équerres de blocage. Il existe des versions vissées et non vissées. Il est possible de placer des repères sur les équerres de blocage ainsi que des repères de groupe et il est possible de mettre des fiches de contrôle.

### Informations générales de commande

Type	AEB 35 SCL/1 V0	Version	
Référence	<a href="#">2661280000</a>	Série A, Equerre de blocage	
GTIN (EAN)	4050118702163		
Qté.	20 ST		
Type	AEB 35 SCL/1 V0 BK	Version	
Référence	<a href="#">2661300000</a>	Série A, Equerre de blocage	
GTIN (EAN)	4050118702187		
Qté.	20 ST		
Type	AEB 35 SCL/1 V0 GY	Version	
Référence	<a href="#">2661290000</a>	Série A, Equerre de blocage	
GTIN (EAN)	4050118702170		
Qté.	20 ST		

## AAP12 10 LO GN/OR

Weidmüller Interface GmbH &amp; Co. KG

Klingenbergstraße 26

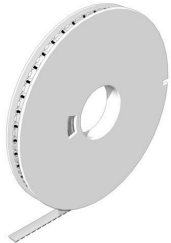
D-32758 Detmold

Germany

www.weidmueller.com

## Accessoires

## WS 8/10



## WS/ DEK

Les repères de bornes MultiMark utilisent un matériau composite innovant constitué de deux composants. Le contour rigide de la base du repère s'enclenche solidement dans le connecteur. La surface élastique rend le repère facile à installer. Ce matériau spécialement perforé permet l'étirement des bandes pour prendre en compte les légères variations d'écartement qui tendent à se cumuler, notamment dans le cas de blocs de jonction longs. Avantage supplémentaire : l'excellente imprimabilité du matériau de la surface garantit un repérage durable et résistant à l'usure. Une résolution d'impression de 300 dpi offre également une très bonne lisibilité.

Vos avantages avec MultiMark

- Compatible avec les blocs de jonction modulaires Weidmüller
- Maintien ferme et impression durable
- Les bandes continues permettent de gagner du temps à l'installation
- Montage facile grâce à un matériau composite innovant
- Grandes libellés pour une lisibilité optimale
- Grande flexibilité grâce à l'indépendance vis-à-vis du fabricant

## Informations générales de commande

Type	WS-A 8/10 MM WS	Version	
Référence	<a href="#">2619890000</a>	WS, Terminal marker, 8 x 10 mm, Weidmueller, blanc	
GTIN (EAN)	4050118626193		
Qté.	350 ST		

## Tournevis pour tête fendue



Tournevis isolés VDE Weidmüller SoftFinish electric pour intervention sur pièces sous tension jusqu'à 1000 V AC et 1500 V DC, DIN EN 60900, IEC 900. Sécurité contrôlée "GS", testée unitairement. Lame en alliage chrome-vanadium-molybdène-acier de haute qualité, entièrement durcie, brunie.

## Informations générales de commande

Type	SDIS SLIM 0.6X3.5X100	Version	
Référence	<a href="#">2749610000</a>	Outils de montage, Largeur de la lame (B): 3.5 mm, longueur de la	
GTIN (EAN)	4050118896350	lame: 100 mm, Epaisseur de la lame (A): 0.6 mm	
Qté.	1 ST		

## AAP12 10 LO GN/OR

**Weidmüller Interface GmbH & Co. KG**  
 Klingenbergstraße 26  
 D-32758 Detmold  
 Germany

## Accessoires

www.weidmueller.com

## Plus



Le repère Dekafix (DEK) permet un repérage universel de tous les conducteurs et connecteurs débrochables, ainsi que des sous-ensembles électroniques. Le système convient idéalement aux courtes séquences de chiffres et dispose d'un large éventail de repères déjà imprimés. Montage sur bande pour pose rapide, en une seule étape. Le résultat d'impression est facile à lire, riche en contrastes et disponible en plusieurs largeurs.

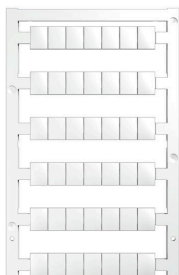
- Large gamme de repérages prêts à l'emploi
- Montage en bande pour pose rapide
- Repères de conducteurs, adaptés à tous les câbles Weidmüller
- Disponible en MultiCard vierge ou avec impression standard

Pour impression personnalisée : Veuillez nous envoyer un fichier dans le format de notre logiciel de repérage M-Print PRO ou M-Print PRO Online (sans installation) pour vos spécifications de repérage.

## Informations générales de commande

Type	DEK 5/5 PLUS MC NE WS	Version
Référence	<a href="#">1854490000</a>	Dekafix, Terminal marker, 5 x 5 mm, Pas en mm (P): 5.00
GTIN (EAN)	4032248393596	Weidmueller, blanc
Qté.	1000 ST	
Type	DEK 5/8 PLUS MC NE WS	Version
Référence	<a href="#">1046350000</a>	Dekafix, Terminal marker, 5 x 8 mm, Pas en mm (P): 8.00
GTIN (EAN)	4032248782055	Weidmueller, blanc
Qté.	800 ST	

## Vierge



Les repères WS sont particulièrement adaptés aux connecteurs de la série W. Grâce à leur compatibilité, ils peuvent également être utilisés avec la série I et la série Z. Les larges surfaces de marquage permettent d'imprimer de longues chaînes de caractères ou sur plusieurs lignes. Les repères WS sont parfaits pour de longues chaînes de caractères personnalisées. Grâce au format MultiCard qui a fait ses preuves, l'impression avec PrintJet CONNECT ou Plotter est possible.

- Montage en bande ou individuellement
- Repères au format MultiCard éprouvé

Pour impression personnalisée : Veuillez nous envoyer un fichier dans le format de notre logiciel de repérage M-Print PRO ou M-Print PRO Online (sans installation) pour vos spécifications de repérage.

## Informations générales de commande

Type	WS 10/8 PLUS MC NE WS	Version
Référence	<a href="#">1905950000</a>	WS, Terminal marker, 10 x 8 mm, Pas en mm (P): 8.00 Weidmueller,
GTIN (EAN)	4032248528103	blanc
Qté.	420 ST	

## AAP12 10 LO GN/OR

**Weidmüller Interface GmbH & Co. KG**  
Klingenbergstraße 26  
D-32758 Detmold  
Germany

[www.weidmueller.com](http://www.weidmueller.com)

## Accessoires

### Adaptateur de test et prises de test



Adaptateurs de test et fiches de contrôle sont utilisés pour le raccordement électrique entre les blocs de jonction et l'équipement de tester. De cette façon, un contact électrique peut être établi à l'état filaire et les mesures peuvent être faites facilement.

### Informations générales de commande

Type	FZS 2/4 RT/80 SAKT4	Version	
Référence	<a href="#">1276300000</a>	Fiche (bloc de jonction), Raccordement enfichable, 2 mm <sup>2</sup> , Nombre de raccordements: 2, Nombre de pôles: 1, Largeur: 9 mm	
GTIN (EAN)	4008190026080		
Qté.	20 ST		