

**SAI-H3-M12-S****Weidmüller Interface GmbH & Co. KG**

Klingenbergstraße 26

D-32758 Detmold

Germany

[www.weidmueller.com](http://www.weidmueller.com)**Similaire à l'illustration****Informations générales de commande**

Version	Y connector
Référence	<a href="#">2616410000</a>
Type	SAI-H3-M12-S
GTIN (EAN)	4050118621372
Qté.	1 Pièce

## SAI-H3-M12-S

Weidmüller Interface GmbH &amp; Co. KG

Klingenbergstraße 26

D-32758 Detmold

Germany

www.weidmueller.com

## Caractéristiques techniques

## Agréments

Agréments



ROHS Conforme

UL File Number Search [Site Web UL](#)

N° de certificat (cULus) E310075

## Dimensions et poids

Poids net 89.76 g

## Conformité environnementale du produit

Statut de conformité RoHS Conforme avec exemption

Exemption RoHS (le cas échéant/  
connue) 6c

REACH SVHC Lead 7439-92-1

SCIP 4060c755-8d0b-4d43-bdb3-4ffabe9d7497

## Classifications

ETIM 6.0	EC002925	ETIM 7.0	EC002925
ETIM 8.0	EC002925	ETIM 9.0	EC002925
ETIM 10.0	EC002925	ECLASS 9.0	27-44-01-06
ECLASS 9.1	27-44-01-06	ECLASS 10.0	27-44-01-06
ECLASS 11.0	27-44-01-06	ECLASS 12.0	27-44-01-06
ECLASS 13.0	27-44-01-06	ECLASS 14.0	27-44-01-06
ECLASS 15.0	27-44-01-06		

## Caractéristiques électriques - connecteurs débrochables à équiper

Nombre de pôles	4	Codage	S-coded
Surface du contact	doré	Matériau de base du boîtier	TPU
Résistance d'isolation	≥ 100 MΩ	Courant nominal	12 A
Degré de protection	IP67	Degré de pollution	3
Presse-étoupe	M 12	Raccordement du blindage	Non
Plage de températures du coffret	-30...+90 °C		

## Normes

Norme de connecteur IEC 61076-2-111

## Caractéristiques de raccordement

Sortie groupe - connecteur débrochable	Mâle M12	Sortie simple 1 - connecteur débrochable	Femelle M12
Sortie simple 2 - connecteur débrochable	Femelle M12		

## Caractéristiques générales

Nombre de pôles	4	Codage	S-coded
Surface du contact	doré	Matériau de base du boîtier	TPU

**SAI-H3-M12-S****Weidmüller Interface GmbH & Co. KG**

Klingenbergstraße 26

D-32758 Detmold

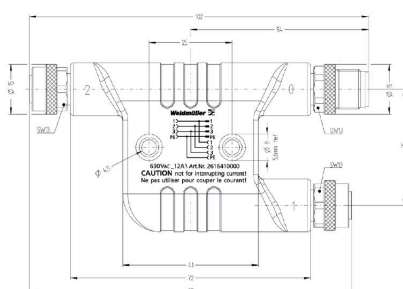
Germany

[www.weidmueller.com](http://www.weidmueller.com)**Caractéristiques techniques**

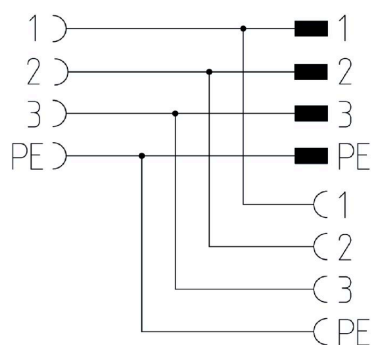
Résistance d'isolation	≥ 100 MΩ	Courant nominal	12 A
Degré de protection	IP67	Degré de pollution	3
Presse-étoupe	M 12	Tension nominale	630 V AC
Raccordement 1	M12/M12	Raccordement 2	Vis
Raccordement du blindage	Non	Plage de températures du coffret	-30...+90 °C
Diamètre extérieur du conducteur	-		

## Dessins

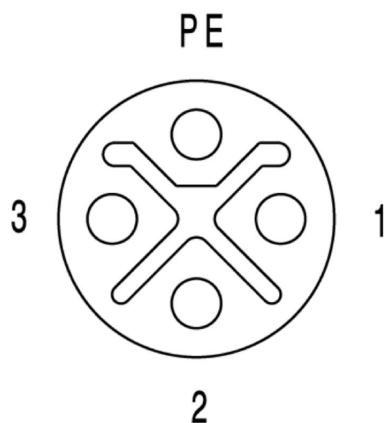
### Dessin



### Connection diagram



### Schéma des pôles



### Schéma des pôles

