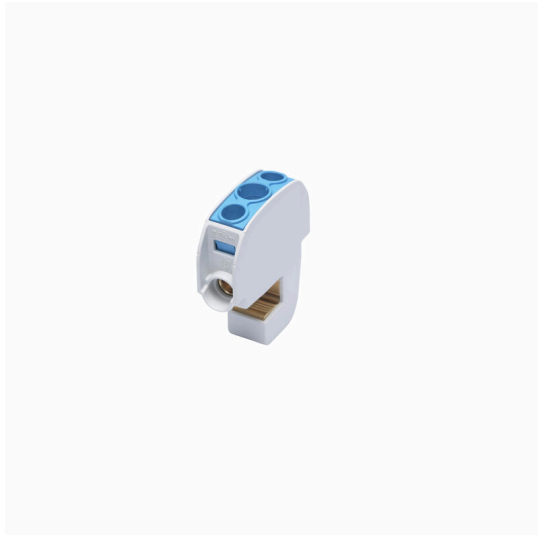


WBBD 16 BL

Weidmüller Interface GmbH & Co. KG
Klingenbergstraße 26
D-32758 Detmold
Germany

www.weidmueller.com

Illustration du produit



Weidmüller propose des bornes d'écoute pour différents types de systèmes de barres d'autobus. En fonction de l'application, une distinction peut être faite ici entre les bornes de robinet isolées et non isolées.

Informations générales de commande

Version	Bloc de jonction (raccordement de barrette de liaison)
Référence	2603850000
Type	WBBD 16 BL
GTIN (EAN)	4050118651584
Qté.	12 Pièce

WBBD 16 BL

Weidmüller Interface GmbH & Co. KG
Klingenbergstraße 26
D-32758 Detmold
Germany

www.weidmueller.com

Caractéristiques techniques

Agréments

Agréments



ROHS Conforme

Dimensions et poids

Profondeur	55.2 mm	Profondeur (pouces)	2.1732 inch
Hauteur	47.8 mm	Hauteur (pouces)	1.8819 inch
Largeur	15.2 mm	Largeur (pouces)	0.5984 inch
Poids net	76.5 g		

Températures

Température de stockage	-25 °C...55 °C	Température ambiante	-50 °C...75 °C
Température d'utilisation permanente, min.	-50 °C	Température d'utilisation permanente, max.	120 °C

Conformité environnementale du produit

Statut de conformité RoHS	Conforme avec exemption
Exemption RoHS (le cas échéant/connue)	6c
REACH SVHC	Lead 7439-92-1
SCIP	8eb3a2db-1bf7-4e36-90c8-13894424d475

Classifications

ETIM 8.0	EC000001	ETIM 9.0	EC000001
ETIM 10.0	EC000001	ECLASS 14.0	27-25-01-16
ECLASS 15.0	27-25-01-16		

Autres caractéristiques techniques

Instruction de montage	Rail/plaque de montage	Type de montage	monté
------------------------	------------------------	-----------------	-------

Caractéristiques des matériaux

Matériau de base	Wemid	Matériau isolant	Wemid
Couleur	bleu	Classe d'inflammabilité selon UL 94	V-0

Caractéristiques du système

Version	Raccordement vissé	Flasque de fermeture nécessaire	Non
Nombre de polarités	1	Nombre d'étages	1
Nombre de points de contact par étage	2	Nombre de potentiels par étage	1
Barrette de liaison équipée	Barrette de liaison		

Caractéristiques nominales

Section nominale	16 mm ²	Tension nominale	690 V
Tension nominale DC	690 V	Courant nominal	114 A

WBBD 16 BL

Weidmüller Interface GmbH & Co. KG
 Klingenbergstraße 26
 D-32758 Detmold
 Germany

www.weidmueller.com

Caractéristiques techniques

Normes	IEC 60947-7-1	Résistance de passage selon CEI 60947-7-x	0.42 mΩ
Puissance dissipée conformément à CEI 60947-7-x	2.43 W	Catégorie de surtension	III
Degré de pollution	3		

Généralités

Instruction de montage	Rail/plaque de montage	Normes	IEC 60947-7-1
Barrette de liaison équipée	Barrette de liaison		

Raccordement (raccordement nominal)

Sens de raccordement	latéralement	Couple de serrage, max.	2.5 Nm
Couple de serrage, min.	2.5 Nm	Longueur de dénudage	12 mm
Type de raccordement	Raccordement vissé	Nombre de raccordements	2
Plage de serrage, max.	16 mm ²	Plage de serrage, min.	1.5 mm ²
Vis de serrage	M 6	Dimension de la lame	Gr. PZ2
Section de raccordement du conducteur, 10 mm ² souple avec embout DIN 46228/4, max.		Section de raccordement du conducteur, 1.5 mm ² souple avec embout DIN 46228/4, min.	
Section de raccordement du conducteur, 10 mm ² souple avec embout DIN 46228/1, max.		Section de raccordement du conducteur, 1.5 mm ² souple avec embout DIN 46228/1, min.	
Section de raccordement du conducteur, 16 mm ² souple, max.		Section de raccordement du conducteur, 1.5 mm ² souple, min.	
Section de raccordement, semi-rigide, 16 mm ² max.		Section de raccordement, semi-rigide, 1.5 mm ² min.	
Section de raccordement du conducteur, 16 mm ² rigide, max.		Section de raccordement du conducteur, 1.5 mm ² rigide, min.	