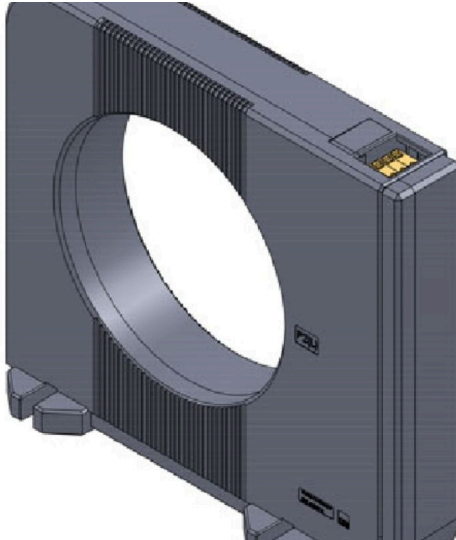


CMA-RCM-DACT-120**Weidmüller Interface GmbH & Co. KG**

Klingenbergstraße 26

D-32758 Detmold

Germany

www.weidmueller.com**Similaire à l'illustration**

Transformateur de courant différentiel (surveillance de courant résiduelle, RCM)

Ce type est spécialisé dans la détection des courants résiduels dans les réseaux AC à 3 / 4 fils.

Ses caractéristiques spéciales sont les suivantes :
capteur de courant très sensible pour la détection des plus petits courants résiduels, hystérèse de commutation fixe de 5 %, sécurité élevée grâce à la protection intégrée contre les surtensions et couverture d'une large plage de fréquence.

Informations générales de commande

Version	Transformateur de courant résiduel, Courant primaire: 25 A, Conducteur rond: 120.00 mm, transformateur de courant fermé
Référence	2603450000
Type	CMA-RCM-DACT-120
GTIN (EAN)	4050118665406
Qté.	1 Pièce
Produit local	Disponible seulement dans certains pays
Fabricant	MBS AG

Caractéristiques techniques

Agréments

ROHS	Conforme
------	----------

Informations générales de commande

Produit local	Disponible seulement dans certains pays
---------------	---

Dimensions et poids

Profondeur	37 mm	Profondeur (pouces)	1.4567 inch
Hauteur	191.5 mm	Hauteur (pouces)	7.5394 inch
Largeur	210 mm	Largeur (pouces)	8.2677 inch
Poids net	240 g		

Températures

Température de stockage	-25 °C...70 °C	Température de fonctionnement	-10 °C...70 °C
-------------------------	----------------	-------------------------------	----------------

Conformité environnementale du produit

Statut de conformité RoHS	Conforme
REACH SVHC	Pas de SVHC au-dessus de 0,1 % en poids

Classifications

ETIM 8.0	EC002048	ETIM 9.0	EC002048
ETIM 10.0	EC002048	ECLASS 14.0	27-21-09-02
ECLASS 15.0	27-21-09-02		

Caractéristiques techniques

Degré de protection	IP40	Précision de la mesure	Classe 1 (CEI 6206-21)
Résistance de bobine	8 Ω		

Caractéristiques électriques

Classe de précision	1	Courant secondaire	0...0.04 A
Taux de transmission	1:600	Charge	0 VA
Bande de fréquences	30 Hz...3 kHz	Courant primaire	25 A

Dimensions des conducteurs sous tension

Type de conducteur	Conducteur isolé uniquement	Conducteur rond	120.00 mm
Lieu d'installation	Usage à l'intérieur		

Entrée de mesure de courant

Mesure de différence de résistance	Oui
------------------------------------	-----

Entrée

Plage de mesure d'entrée	0,02... 2 A / 0,25... 25 A en fonction de l'affectation des blocs de jonction
--------------------------	--

Caractéristiques techniques

Coordination de l'isolation

Normes	EN 60044/1	Tension de tenue au choc	8 kV
Degré de pollution	3	Isolation galvanique	oui
Classe de précision	1	Tension nominale (texte)	800 V

Dessins

Dimensional drawing

