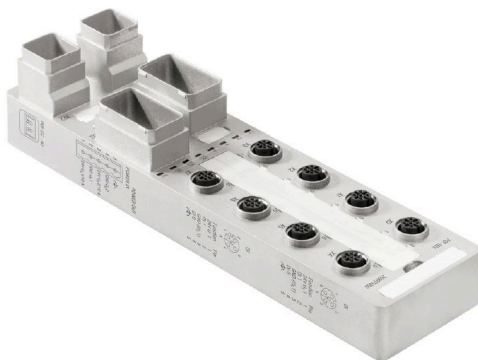


UR67-PN-V14-POF-16DI-12

Weidmüller Interface GmbH & Co. KG
Klingenbergstraße 26
D-32758 Detmold
Germany

www.weidmueller.com



Informations générales de commande

| | |
|------------|---|
| Version | Automation Products - u-remote IP67, Répartiteur capteurs/actionneurs actifs, PROFINET V2.3 |
| Référence | 2599700000 |
| Type | UR67-PN-V14-POF-16DI-12 |
| GTIN (EAN) | 4050118626384 |
| Qté. | 1 Pièce |

UR67-PN-V14-POF-16DI-12

Weidmüller Interface GmbH & Co. KG

Klingenbergstraße 26

D-32758 Detmold

Germany

www.weidmueller.com

Caractéristiques techniques

Agréments

Agréments



ROHS Conforme

UL File Number Search [Site Web UL](#)

N° de certificat (cULus) E141197

Dimensions et poids

| | | | |
|-----------|--------|-------------------|--------------|
| Hauteur | 51 mm | Hauteur (pouces) | 2.0079 inch |
| Largeur | 60 mm | Largeur (pouces) | 2.3622 inch |
| Longueur | 255 mm | Longueur (pouces) | 10.0394 inch |
| Poids net | 700 g | | |

Conformité environnementale du produit

Statut de conformité RoHS Conforme avec exemption

Exemption RoHS (le cas échéant/
connue) 7a, 7cl

REACH SVHC Lead 7439-92-1, 6,6'-di-tert-butyl-2,2'-methylenedi-p-cresol 119-47-1

SCIP 82327f13-cd27-455a-ab5b-a62e1996dcf8

Classifications

| | | | |
|-------------|-------------|-------------|-------------|
| ETIM 8.0 | EC001599 | ETIM 9.0 | EC001599 |
| ETIM 10.0 | EC001599 | ECLASS 14.0 | 27-24-26-04 |
| ECLASS 15.0 | 27-24-26-04 | | |

Caractéristiques générales

| | | | |
|-------------------------------------|-------|-----------------------------|----------------------------|
| Classe d'inflammabilité selon UL 94 | UL 94 | Matériau de base du boîtier | Zinc injecté sous pression |
| Degré de protection | IP67 | Variante de module | 16 entrées numériques |

Entrées numériques

| | | | |
|--------------------------------|---------------------------------------|-------------------------|---|
| Alimentation capteur | 500 mA | Filtre d'entrée | Input delay adjustable from 0 to 20 ms |
| Type d'entrée | P-switching, Type 2 selon CEI 61131-2 | Circuit de protection | Constant current with thermal switch-off and automatic restart |
| Tension d'entrée High | > 11 V | Tension d'entrée Low | <5 V |
| Énergie de coupure (inductive) | < 150 mJ / canal | Raccordement du capteur | Conducteur double, Conducteur triple + FE, M12, 5 pôles, Codage A |
| Nombre | 16 | | |

Raccordements

| | | | |
|---------------------------------|--------------------------------------|----------------------------------|------------------------|
| Tension d'alimentation (AUX-IN) | PushPull-Power | Tension d'alimentation (AUX-OUT) | PushPull-Power |
| Bus de terrain (BUS-OUT) | V14 PushPull SC-RJ POF | Bus de terrain (BUS-IN) | V14 PushPull SC-RJ POF |
| Raccordements E/S | 8 x femelle M12 5 pôles, Codage A | | |

UR67-PN-V14-POF-16DI-12**Weidmüller Interface GmbH & Co. KG**

Klingenbergstraße 26

D-32758 Detmold

Germany

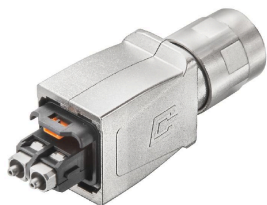
www.weidmueller.com**Caractéristiques techniques****Tension d'alimentation**

| | | | |
|--|--------|---------------------------|---------------------|
| Protection contre inversions de polarité | Oui | Tension de fonctionnement | 24 V |
| Courant total max. module | 150 mA | Seuils | 18 V DC ... 30 V DC |

UR67-PN-V14-POF-16DI-12

Weidmüller Interface GmbH & Co. KG
Klingenbergstraße 26
D-32758 Detmold
Germany

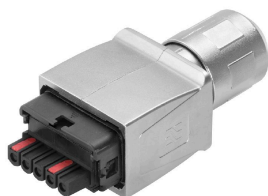
www.weidmueller.com

Accessoires**SC-RJ**

Connecteur débrochable PushPull selon CEI
61076-3-117 Var.14 (PROFINET) en métal avec insert SC

Informations générales de commande

| | | |
|------------|----------------------------|---|
| Type | IE-PS-V14M-2SC-POF | Version |
| Référence | 1191550000 | Connecteur fibre optique, Version 14, SC-RJ POF, IP67 |
| GTIN (EAN) | 4032248974436 | |
| Qté. | 10 ST | |

Sets

Connecteur débrochable PushPull Power selon
spécification PROFINET

Informations générales de commande

| | | |
|------------|----------------------------|---|
| Type | IE-PS-VAPM-5P-2.5 | Version |
| Référence | 2465440000 | Connecteur d'alimentation, Prise mâle, PROFINET, Jeu de connecteurs |
| GTIN (EAN) | 4050118522136 | |
| Qté. | 1 ST | |

| | | |
|------------|----------------------------|---|
| Type | IE-PS-VAPM-5P-2.5-OT | Version |
| Référence | 2912590000 | Connecteur d'alimentation, Prise mâle, PROFINET |
| GTIN (EAN) | 4099986536418 | |
| Qté. | 1 ST | |