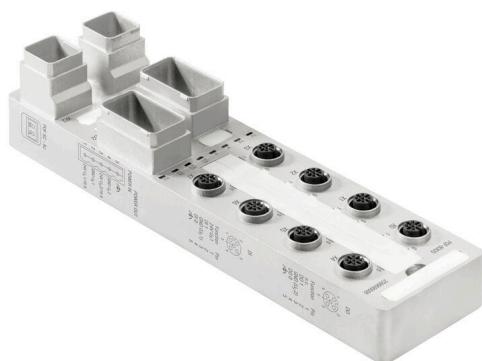


UR67-PN-V14-POF-8DIDO-12

Weidmüller Interface GmbH & Co. KG
Klingenbergstraße 26
D-32758 Detmold
Germany

www.weidmueller.com



Informations générales de commande

Version	Automation Products - u-remote IP67, Répartiteur capteurs/actionneurs actifs, PROFINET V2.3
Référence	2599690000
Type	UR67-PN-V14-POF-8DIDO-12
GTIN (EAN)	4050118625035
Qté.	1 Pièce

UR67-PN-V14-POF-8DIDO-12

Weidmüller Interface GmbH & Co. KG
Klingenbergstraße 26
D-32758 Detmold
Germany

www.weidmueller.com

Caractéristiques techniques

Agréments

Agréments



ROHS	Conforme
UL File Number Search	Site Web UL
N° de certificat (cULus)	E141197

Dimensions et poids

Hauteur	51 mm	Hauteur (pouces)	2.0079 inch
Largeur	60 mm	Largeur (pouces)	2.3622 inch
Longueur	225 mm	Longueur (pouces)	8.8582 inch
Poids net	700 g		

Conformité environnementale du produit

Statut de conformité RoHS	Conforme avec exemption
Exemption RoHS (le cas échéant/connue)	7a, 7cl
REACH SVHC	Lead 7439-92-1, Diboron trioxide 1303-86-2, Lead monoxide 1317-36-8, 6,6'-di-tert-butyl-2,2'-methylenedi-p-cresol 119-47-1
SCIP	82327f13-cd27-455a-ab5b-a62e1996dcf8

Classifications

ETIM 8.0	EC001599	ETIM 9.0	EC001599
ETIM 10.0	EC001599	ECLASS 14.0	27-24-26-04
ECLASS 15.0	27-24-26-04		

Caractéristiques générales

Classe d'inflammabilité selon UL 94	UL 94	Matériau de base du boîtier	Zinc injecté sous pression
Degré de protection	IP67	Variante de module	8 entrées numériques, 8 sorties numériques

Entrées numériques

Protection de surcharge	Oui	Alimentation capteur	500 mA
Filtre d'entrée	Input delay adjustable from 0 to 20 ms	Type d'entrée	P-switching, Type 2 selon CEI 61131-2
Circuit de protection	Constant current with thermal switch-off and automatic restart	Tension d'entrée High	> 11 V
Tension d'entrée Low	<5 V	Énergie de coupure (inductive)	< 150 mJ / canal
Raccordement du capteur	Conducteur double, Conducteur triple + FE, M12, 5 pôles, Codage A	Nombre	8

Raccordements

Tension d'alimentation (AUX-IN)	PushPull-Power	Tension d'alimentation (AUX-OUT)	PushPull-Power
Bus de terrain (BUS-OUT)	V14 PushPull SC-RJ POF	Bus de terrain (BUS-IN)	V14 PushPull SC-RJ POF
Raccordements E/S	8 x femelle M12 5 pôles, Codage A		

Caractéristiques techniques**Sorties numériques**

Courant max. par signal de sortie	2 A	Protection de surcharge	Oui
Protégé contre les courts-circuits	Oui	Courant total max. des sorties	2 A par voie, 16 A par module
Fréquence de commutation charge ohmique	500 Hz	Fréquence de commutation charge inductive	0,2 Hz sans diode de roue libre, 500 Hz avec diode de roue libre adaptée
Fréquence de commutation charge des lampes	10 Hz	Nombre	8

Tension d'alimentation

Protection contre inversions de polarité	Oui	Tension de fonctionnement	24 V
Courant total max. module	150 mA	Seuils	18 V DC ... 30 V DC

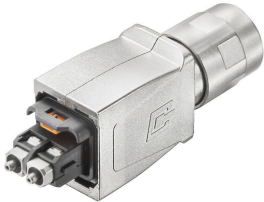
UR67-PN-V14-POF-8DIDO-12

Weidmüller Interface GmbH & Co. KG
Klingenbergstraße 26
D-32758 Detmold
Germany

www.weidmueller.com

Accessoires

SC-RJ



Connecteur débrochable PushPull selon CEI
61076-3-117 Var.14 (PROFINET) en métal avec insert SC

Informations générales de commande

Type	IE-PS-V14M-2SC-POF	Version	
Référence	1191550000	Connecteur fibre optique, Version 14, SC-RJ POF, IP67	
GTIN (EAN)	4032248974436		
Qté.	10 ST		

Sets



Connecteur débrochable PushPull Power selon
spécification PROFINET

Informations générales de commande

Type	IE-PS-VAPM-5P-2.5	Version	
Référence	2465440000	Connecteur d'alimentation, Prise mâle, PROFINET, Jeu de connecteurs	
GTIN (EAN)	4050118522136		
Qté.	1 ST		
Type	IE-PS-VAPM-5P-2.5-QT	Version	
Référence	2912590000	Connecteur d'alimentation, Prise mâle, PROFINET	
GTIN (EAN)	4099986536418		
Qté.	1 ST		