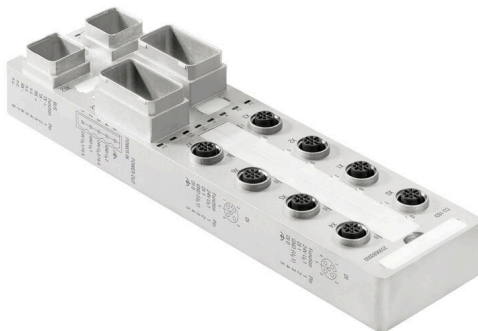


UR67-PN-V14-CU-16DI-12

Weidmüller Interface GmbH & Co. KG
Klingenbergstraße 26
D-32758 Detmold
Germany

www.weidmueller.com



Informations générales de commande

Version	Automation Products - u-remote IP67, Répartiteur capteurs/actionneurs actifs, PROFINET V2.3
Référence	2599680000
Type	UR67-PN-V14-CU-16DI-12
GTIN (EAN)	4050118625042
Qté.	1 Pièce

UR67-PN-V14-CU-16DI-12

Weidmüller Interface GmbH & Co. KG
Klingenbergstraße 26
D-32758 Detmold
Germany

www.weidmueller.com

Caractéristiques techniques

Agréments

Agréments



ROHS	Conforme
UL File Number Search	Site Web UL
N° de certificat (cULus)	E141197

Dimensions et poids

Hauteur	51 mm	Hauteur (pouces)	2.0079 inch
Largeur	60 mm	Largeur (pouces)	2.3622 inch
Longueur	255 mm	Longueur (pouces)	10.0394 inch
Poids net	975.92 g		

Conformité environnementale du produit

Statut de conformité RoHS	Conforme avec exemption
Exemption RoHS (le cas échéant/connue)	7a, 7cl
REACH SVHC	Lead 7439-92-1, 6,6'-di-tert-butyl-2,2'-methylenedi-p-cresol 119-47-1
SCIP	82327f13-cd27-455a-ab5b-a62e1996dcf8

Classifications

ETIM 8.0	EC001599	ETIM 9.0	EC001599
ETIM 10.0	EC001599	ECLASS 14.0	27-24-26-04
ECLASS 15.0	27-24-26-04		

Caractéristiques générales

Classe d'inflammabilité selon UL 94	UL 94	Matériau de base du boîtier	Zinc injecté sous pression
Degré de protection	IP67	Variante de module	16 entrées numériques

Entrées numériques

Alimentation capteur	500 mA	Filtre d'entrée	Input delay adjustable from 0 to 20 ms
Type d'entrée	P-switching, Type 2 selon CEI 61131-2	Circuit de protection	Constant current with thermal switch-off and automatic restart
Tension d'entrée High	> 11 V	Tension d'entrée Low	<5 V
Énergie de coupure (inductive)	< 150 mJ / canal	Raccordement du capteur	Conducteur double, Conducteur triple + FE, M12, 5 pôles, Codage A
Nombre	16		

Raccordements

Tension d'alimentation (AUX-IN)	PushPull-Power	Tension d'alimentation (AUX-OUT)	PushPull-Power
Bus de terrain (BUS-OUT)	V14 PushPull RJ45	Bus de terrain (BUS-IN)	V14 PushPull RJ45
Raccordements E/S	8 x femelle M12 5 pôles, Codage A		

UR67-PN-V14-CU-16DI-12

Weidmüller Interface GmbH & Co. KG
Klingenbergstraße 26
D-32758 Detmold
Germany

www.weidmueller.com

Caractéristiques techniques

Tension d'alimentation

Protection contre inversions de polarité	Oui	Tension de fonctionnement	24 V
Courant total max. module	150 mA	Seuils	18 V DC ... 30 V DC

UR67-PN-V14-CU-16DI-12

Weidmüller Interface GmbH & Co. KG
 Klingenbergstraße 26
 D-32758 Detmold
 Germany

www.weidmueller.com

Accessoires

Sets - RJ45



Connecteur débrochable PushPull selon CEI 61076-3-117 Var. 14 (PROFINET) en métal avec insert RJ45

Informations générales de commande

Type	IE-PS-V14M-RJ45-FH-P	Version	
Référence	1012170000	Connecteur mâle RJ45 sans outils, Variante 14 métal, Cat.5 (ISO/IEC	
GTIN (EAN)	4032248719815	11801)	
Qté.	10 ST		

Sets



Connecteur débrochable PushPull Power selon spécification PROFINET

Informations générales de commande

Type	IE-PS-VAPM-5P-2.5	Version	
Référence	2465440000	Connecteur d'alimentation, Prise mâle, PROFINET, Jeu de connecteurs	
GTIN (EAN)	4050118522136		
Qté.	1 ST		
Type	IE-PS-VAPM-5P-2.5-QT	Version	
Référence	2912590000	Connecteur d'alimentation, Prise mâle, PROFINET	
GTIN (EAN)	4099986536418		
Qté.	1 ST		