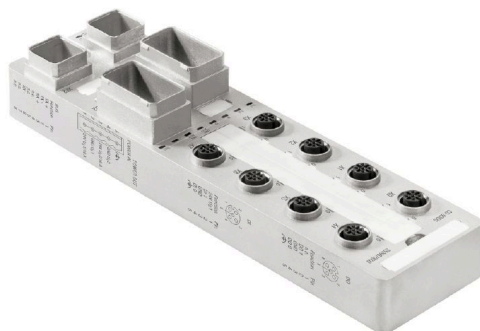


**UR67-PN-V14-CU-8DIDO-12****Weidmüller Interface GmbH & Co. KG**

Klingenbergstraße 26

D-32758 Detmold

Germany

[www.weidmueller.com](http://www.weidmueller.com)**Informations générales de commande**

Version	Automation Products - u-remote IP67, Répartiteur capteurs/actionneurs actifs, PROFINET V2.3
Référence	<a href="#">2599670000</a>
Type	UR67-PN-V14-CU-8DIDO-12
GTIN (EAN)	4050118625059
Qté.	1 Pièce

## UR67-PN-V14-CU-8DIDO-12

**Weidmüller Interface GmbH & Co. KG**  
 Klingenbergstraße 26  
 D-32758 Detmold  
 Germany

www.weidmueller.com

## Caractéristiques techniques

## Agréments

Agréments



ROHS Conforme

UL File Number Search [Site Web UL](#)

N° de certificat (cULus) E141197

## Dimensions et poids

Hauteur	43 mm	Hauteur (pouces)	1.6929 inch
Largeur	60 mm	Largeur (pouces)	2.3622 inch
Longueur	225 mm	Longueur (pouces)	8.8582 inch
Poids net	1110 g		

## Conformité environnementale du produit

Statut de conformité RoHS Conforme avec exemption

Exemption RoHS (le cas échéant/  
connue) 7a, 7cl

REACH SVHC Lead 7439-92-1, Diboron trioxide 1303-86-2, Lead monoxide 1317-36-8, 6,6'-di-tert-butyl-2,2'-methylene-di-p-cresol 119-47-1

SCIP b5ed5bad-cbfe-4ad3-903c-fc3d1093a415

## Classifications

ETIM 8.0	EC001599	ETIM 9.0	EC001599
ETIM 10.0	EC001599	ECLASS 14.0	27-24-26-04
ECLASS 15.0	27-24-26-04		

## Caractéristiques générales

Classe d'flammabilité selon UL 94	UL 94	Matériau de base du boîtier	Zinc injecté sous pression
Degré de protection	IP67	Variante de module	8 entrées numériques, 8 sorties numériques

## Entrées numériques

Protection de surcharge	Oui	Alimentation capteur	500 mA
Filtre d'entrée	Input delay adjustable from 0 to 20 ms	Type d'entrée	P-switching, Type 2 selon CEI 61131-2
Circuit de protection	Constant current with thermal switch-off and automatic restart	Tension d'entrée High	> 11 V
Tension d'entrée Low	<5 V	Énergie de coupure (inductive)	< 150 mJ / canal
Raccordement du capteur	Conducteur double, Conducteur triple + FE, M12, 5 pôles, Codage A	Nombre	8

## Raccordements

Tension d'alimentation (AUX-IN)	PushPull-Power	Tension d'alimentation (AUX-OUT)	PushPull-Power
Bus de terrain (BUS-OUT)	V14 PushPull RJ45	Bus de terrain (BUS-IN)	V14 PushPull RJ45
Raccordements E/S	8 x femelle M12 5 pôles, Codage A		

**UR67-PN-V14-CU-8DIDO-12****Weidmüller Interface GmbH & Co. KG**

Klingenbergstraße 26

D-32758 Detmold

Germany

[www.weidmueller.com](http://www.weidmueller.com)**Caractéristiques techniques****Sorties numériques**

Courant max. par signal de sortie	2 A	Protection de surcharge	Oui
Protégé contre les courts-circuits	Oui	Courant total max. des sorties	2 A par voie, 16 A par module
Fréquence de commutation charge ohmique	500 Hz	Fréquence de commutation charge inductive	0,2 Hz sans diode de roue libre, 500 Hz avec diode de roue libre adaptée
Fréquence de commutation charge des lampes	10 Hz	Nombre	8

**Tension d'alimentation**

Protection contre inversions de polarité	Oui	Tension de fonctionnement	24 V
Courant total max. module	150 mA	Seuils	18 V DC ... 30 V DC

**UR67-PN-V14-CU-8DIDO-12****Weidmüller Interface GmbH & Co. KG**

Klingenbergstraße 26

D-32758 Detmold

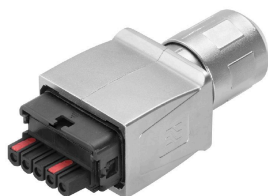
Germany

[www.weidmueller.com](http://www.weidmueller.com)**Accessoires****Sets - RJ45**

Connecteur débrochable PushPull selon CEI  
61076-3-117 Var. 14 (PROFINET) en métal avec insert  
RJ45

**Informations générales de commande**

Type	IE-PS-V14M-RJ45-FH-P	Version
Référence	<a href="#">1012170000</a>	Connecteur mâle RJ45 sans outils, Variante 14 métal, Cat.5 (ISO/IEC
GTIN (EAN)	4032248719815	11801)
Qté.	10 ST	

**Sets**

Connecteur débrochable PushPull Power selon  
spécification PROFINET

**Informations générales de commande**

Type	IE-PS-VAPM-5P-2.5	Version
Référence	<a href="#">2465440000</a>	Connecteur d'alimentation, Prise mâle, PROFINET, Jeu de connecteurs
GTIN (EAN)	4050118522136	
Qté.	1 ST	

Type	IE-PS-VAPM-5P-2.5-OT	Version
Référence	<a href="#">2912590000</a>	Connecteur d'alimentation, Prise mâle, PROFINET
GTIN (EAN)	4099986536418	
Qté.	1 ST	