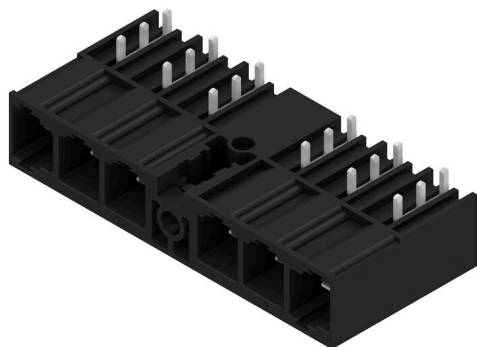


SU 10.16HP/06/270MF4 3.5AG BK BX

Weidmüller Interface GmbH & Co. KG
Klingenbergstraße 26
D-32758 Detmold
Germany

www.weidmueller.com

Illustration du produit



Connecteur mâle puissant monorangée, juxtaposable sans perte de pôles ou avec système de brides breveté pour verrouillage rapide et sans outil. Fiabilité de raccordement et de fonctionnement maximale grâce à une face d'enfichage qui empêche tout raccordement erroné, avec une diversité de codage unique, fixations supplémentaires de la bride. La longueur des picots de 3,5 mm est optimisée pour soudure à la vague, angle d'enfichage à 270° par rapport aux picots à souder.

Informations générales de commande

| | |
|--------------------|-------------------------------------------------------------------------------------------------------------------------------------------------------------------------------------------------------------------------|
| Version | Connecteur pour circuit imprimé, Connecteur mâle, fermé latéralement / bride soudée au centre, Raccordement soudé THT, 10.16 mm, Nombre de pôles: 6, 270°, Longueur du picot à souder (l): 3.5 mm, argenté, noir, Boîte |
| Référence | 2597340000 |
| Type | SU 10.16HP/06/270MF4 3.5AG BK BX |
| GTIN (EAN) | 4050118609509 |
| Qté. | 24 Pièce |
| Indices de produit | IEC: 1000 V / 78.3 A UL: 300 V / 60 A |
| Emballage | Boîte |

Date de création 28.06.2026 08:12:46 MEZ

Niveau du catalogue / Dessins

SU 10.16HP/06/270MF4 3.5AG BK BX

Weidmüller Interface GmbH & Co. KG
Klingenbergstraße 26
D-32758 Detmold
Germany

www.weidmueller.com

Caractéristiques techniques

Agréments

ROHS Conforme

Dimensions et poids

| | | | |
|-------------------------------|----------|---------------------|-------------|
| Profondeur | 32 mm | Profondeur (pouces) | 1.2598 inch |
| Hauteur | 17.1 mm | Hauteur (pouces) | 0.6732 inch |
| Hauteur version la plus basse | 13.6 mm | Largeur | 71.12 mm |
| Largeur (pouces) | 2.8 inch | Poids net | 25.32 g |

Conformité environnementale du produit

Statut de conformité RoHS Conforme sans exemption
REACH SVHC Pas de SVHC au-dessus de 0,1 % en poids

Classifications

| | | | |
|-------------|-------------|-------------|-------------|
| ETIM 8.0 | EC002637 | ETIM 9.0 | EC002637 |
| ETIM 10.0 | EC002637 | ECLASS 14.0 | 27-46-02-01 |
| ECLASS 15.0 | 27-46-02-01 | | |

Caractéristiques du système

| | | | |
|--------------------------------------------------|--------------------------------------|----------------------------------|--------------|
| Famille de produits | OMNIMATE Power - série BU/SU 10.16HP | | |
| Type de raccordement | Raccordement sur platine | | |
| Montage sur le circuit imprimé | Raccordement soudé THT | | |
| Pas en mm (P) | 10.16 mm | | |
| Pas en pouces (P) | 0.400 " | | |
| Angle de sortie | 270° | | |
| Nombre de pôles | 6 | | |
| Nombre de picots par pôle | 3 | | |
| Longueur du picot à souder (l) | 3.5 mm | | |
| Tolérance sur la longueur du picot à souder | +0.1 / -0.3 mm | | |
| Dimensions du picot à souder | 1,2 x 1,1 mm | | |
| Dimension du picot à souder = tolérance | +0.1 / -0.1 mm | | |
| d | | | |
| Diamètre du trou d'implantation (D) | 1.6 mm | | |
| Tolérance du diamètre du trou d'implantation (D) | + 0,1 mm | | |
| L1 en mm | 60.96 mm | | |
| L1 en pouce | 2.400 " | | |
| Nombre de séries | 1 | | |
| Nombre de pôles | 1 | | |
| Protection au toucher selon DIN VDE 57 106 | protection doigt enfiché | | |
| Protection au toucher selon DIN VDE 0470 | IP 20 enfiché | | |
| Résistance de passage | 2,00 mΩ | | |
| Codable | Oui | | |
| Couple de serrage | Type de couple | Vis de fixation, Circuit imprimé | |
| | Informations d'utilisation | Épaisseur | min. 1.44 mm |
| | | | max. 1.76 mm |
| | | Couple de serrage | min. 0.25 Nm |
| max. 0.3 Nm | | | |

SU 10.16HP/06/270MF4 3.5AG BK BX

Weidmüller Interface GmbH & Co. KG
 Klingenbergstraße 26
 D-32758 Detmold
 Germany

www.weidmueller.com

Caractéristiques techniques

| | | |
|-------------------|-----------------|----------------------------------------|
| Vis recommandée | Numéro de pièce | SU 10.16 BFSC P 35X 14 |
| Épaisseur | min. | 2.88 mm |
| | max. | 3.52 mm |
| Couple de serrage | min. | 0.2 Nm |
| | max. | 0.25 Nm |
| Vis recommandée | Numéro de pièce | SU 10.16 BFSC P 35X 14 |
| Épaisseur | min. | 1.44 mm |
| | max. | 3.52 mm |
| Couple de serrage | min. | 0.8 Nm |
| | max. | 0.9 Nm |
| Vis recommandée | Numéro de pièce | SU 10.16 BFSC S 35X12 |

Données des matériaux

| | | | |
|--------------------------------------|-------------------|-------------------------------------|---------|
| Matériau isolant | PBT GF | Couleur | noir |
| Tableau des couleurs (similaire) | RAL 9011 | Groupe de matériaux isolants | IIla |
| Indice de Poursuite Comparatif (CTI) | ≥ 200 | Résistance d'isolation | ≥ 108 Ω |
| Moisture Level (MSL) | | Classe d'inflammabilité selon UL 94 | V-0 |
| Matériau des contacts | Alliage de cuivre | Surface du contact | argenté |
| Température de stockage, min. | -40 °C | Température de stockage, max. | 70 °C |
| Température de fonctionnement, min. | -50 °C | Température de fonctionnement, max. | 120 °C |
| Plage de température montage, min. | -25 °C | Plage de température montage, max. | 120 °C |

Données nominales selon CEI

| | | | |
|-----------------------------------------------------------------------------|------------------------|-----------------------------------------------------------------------------|-------------------|
| testé selon la norme | IEC 60664-1, IEC 61984 | Courant nominal, nombre de pôles min. (Tu = 20 °C) | 78.3 A |
| Courant nominal, nombre de pôles max. (Tu = 20 °C) | 67.9 A | Courant nominal, nombre de pôles min. (Tu = 40 °C) | 70.6 A |
| Courant nominal, nombre de pôles max. (Tu = 40 °C) | 61.3 A | Tension de choc nominale pour classe de surtension/Degré de pollution II/2 | 1000 V |
| Tension de choc nominale pour classe de surtension/Degré de pollution III/2 | 1000 V | Tension de choc nominale pour classe de surtension/Degré de pollution III/3 | 690 V |
| Tension de choc nominale pour classe de surtension/Degré de pollution II/2 | 6 kV | Tension de choc nominale pour classe de surtension/Degré de pollution III/2 | 8 kV |
| Tension de choc nominale pour classe de surtension/Degré de pollution III/3 | 8 kV | Tenue aux courants de faible durée | 3 x 1s mit 1000 A |
| Ligne de fuite, min. | 10.5 mm | Espace libre, min. | 8.9 mm |

Données nominales selon CSA

| | | | |
|-----------------------------------------------------|-------|-----------------------------------------------------|-------|
| Tension nominale (groupe d'utilisation B / CSA) | 300 V | Tension nominale (groupe d'utilisation C / CSA) | 300 V |
| Tension nominale (groupe d'utilisation D / CSA) | 600 V | Courant nominal (groupe d'utilisation B / 60 A CSA) | |
| Courant nominal (groupe d'utilisation C / 60 A CSA) | | Courant nominal (groupe d'utilisation D / CSA) | 5 A |

Données nominales selon UL 1059

| | | | |
|-----------------------------------------------------|-------|-----------------------------------------------------|-------|
| Tension nominale (groupe d'utilisation B / UL 1059) | 300 V | Tension nominale (groupe d'utilisation C / UL 1059) | 300 V |
| Tension nominale (groupe d'utilisation D / UL 1059) | 600 V | Tension nominale (groupe d'utilisation F / UL 1059) | 600 V |

SU 10.16HP/06/270MF4 3.5AG BK BX

Weidmüller Interface GmbH & Co. KG
 Klingenbergstraße 26
 D-32758 Detmold
 Germany

www.weidmueller.com

Caractéristiques techniques

| | | | |
|--------------------------------------------------------|--------|--------------------------------------------------------|---------|
| Courant nominal (groupe d'utilisation B /60 A UL 1059) | | Courant nominal (groupe d'utilisation C /60 A UL 1059) | |
| Courant nominal (groupe d'utilisation D / UL 1059) | 5 A | Ligne de fuite, min. | 10.5 mm |
| Ligne d'air, min. | 8.9 mm | | |

Emballage

| | | | |
|-------------|-----------|--------------|-----------|
| Emballage | Boîte | Longueur VPE | 338.00 mm |
| Largeur VPE | 130.00 mm | Hauteur VPE | 44.00 mm |

Note importante

| | |
|----------------|----------------------------------------------------------------------------------------------------------------------------------------------------------------------------------------------------------------------------------------------------------------------------------------------------------------------------------------------------------------------------------------------------------------------------------------------------------------------------------------------------------------------------------------------------------------------------------------------------------------------------------------------------------------------------------------------------------------------------------------------------------------------------------------------------------------------------------------------------------------------------------------------|
| Conformité IPC | Conformité : les produits sont conçus, fabriqués et livrés selon des normes internationales reconnues ; et ils sont conformes aux caractéristiques garanties dans la fiche de données / respectent les propriétés décoratives selon IPC-A-610 « Classe 2 ». Des requêtes supplémentaires sur le produit peuvent être évaluées sur demande. |
| Remarques | <ul style="list-style-type: none"> • Additional variants on request • Rated current related to rated cross-section & min. No. of poles. • P on drawing = pitch • Rated data refer only to the component itself. Clearance and creepage distances to other components are to be designed in accordance with the relevant application standards. • For all applications with flange we recommend to fix the pin header with the help of the soldering flange or a self-tapping screw on the board. • In accordance with IEC 61984, OMNIMATE-connectors are connectors without breaking capacity (COC). During designated use, connectors are not allowed to be engaged or disengaged when live or under load • Long term storage of the product with average temperature of 50 °C and maximum humidity 70%, 36 months |

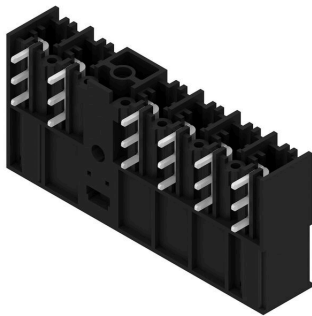
SU 10.16HP/06/270MF4 3.5AG BK BX

Weidmüller Interface GmbH & Co. KG
 Klingenbergstraße 26
 D-32758 Detmold
 Germany

Dessins

www.weidmueller.com

Illustration du produit



Dimensional drawing



Graph

| | | | | | | | | |
|-------------|----------------------------|---|---|---|---|---|---|---|
| 6 | M(S)F6 | o | o | o | o | o | X | o |
| 6 | M(S)F5 | o | o | o | o | X | o | o |
| 6 | M(S)F4 | o | o | o | X | o | o | o |
| 6 | M(S)F3 | o | o | X | o | o | o | o |
| 6 | M(S)F2 | o | X | o | o | o | o | o |
| 5 | M(S)F5 | o | o | o | o | X | o | |
| 5 | M(S)F4 | o | o | o | X | o | o | |
| 5 | M(S)F3 | o | o | X | o | o | o | |
| 5 | M(S)F2 | o | X | o | o | o | o | |
| 4 | M(S)F4 | o | o | o | X | o | | |
| 4 | M(S)F3 | o | o | X | o | o | | |
| 4 | M(S)F2 | o | X | o | o | o | | |
| 3 | M(S)F3 | o | o | X | o | | | |
| 3 | M(S)F2 | o | X | o | o | | | |
| 2 | M(S)F2 | o | X | o | | | | |
| No of poles | X = middle flange position | 1 | 2 | 3 | 4 | 5 | 6 | 7 |

Exemple d'utilisation

