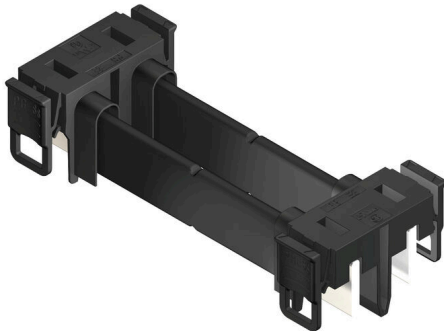


PB-LINK 160 100/02RF AG BK BX**Weidmüller Interface GmbH & Co. KG**Klingenbergstraße 26
D-32758 Detmold
Germany

www.weidmueller.com



- Conception d'avenir
- Différentes tailles de module
- Intégration facile de l'appareil
- Solution plug-and-play simple – remplacement rapide de modules individuels du réseau d'un appareil seul
- Montage rapide et facile, sans outils
- Auto-verrouillage des connecteurs de barrette de liaison
- Conception avec protection des doigts
- La compensation de tolérance dans le système de rail permet un montage simple des appareils sur la plaque de support du panneau, sans une précision extrême
- Agrément UL simple avec composants UL enregistrés
- Taille et conception technique idéale pour les servo-amplificateurs multi-axes courants

Informations générales de commande

| | |
|--------------------|--|
| Version | Connecteur pour circuit imprimé, Connecteur mâle, Pas en mm (P): 42.50 mm, Nombre de pôles: 2, Boîte |
| Référence | 2594960000 |
| Type | PB-LINK 160 100/02RF AG BK BX |
| GTIN (EAN) | 4050118607338 |
| Qté. | 10 Pièce |
| Indices de produit | IEC: 1000 V / 160 A UL: 750 V / 160 A |
| Emballage | Boîte |

PB-LINK 160 100/02RF AG BK BX

Weidmüller Interface GmbH & Co. KG
Klingenbergstraße 26
D-32758 Detmold
Germany

www.weidmueller.com

Caractéristiques techniques

Agréments

Agréments



ROHS Conforme

UL File Number Search [Site Web UL](#)

Certificat N° (cURus) E196651

Dimensions et poids

Poids net 77.47 g

Conformité environnementale du produit

Statut de conformité RoHS Conforme sans exemption

REACH SVHC Pas de SVHC au-dessus de 0,1 % en poids

Classifications

| | | | |
|-------------|-------------|-------------|-------------|
| ETIM 8.0 | EC002638 | ETIM 9.0 | EC002638 |
| ETIM 10.0 | EC002638 | ECLASS 14.0 | 27-46-02-02 |
| ECLASS 15.0 | 27-46-02-02 | | |

Caractéristiques du système

| | | | |
|--|---------------|-------------------------------|-----------|
| Pas en mm (P) | 42.50 mm | Pas en pouces (P) | 1.670 " |
| Nombre de pôles | 2 | L1 en mm | 100.00 mm |
| L1 en pouce | 3.937 " | Nombre de séries | 1 |
| Protection au toucher selon DIN VDE 0470 | IP 20 enfiché | Degré de protection | IP20 |
| Résistance de passage | ≤5 mΩ | Cycles d'enfichage | 25 |
| Force d'enfichage/pôle, max. | 90 N | Force d'extraction/pôle, max. | 50 N |

Données des matériaux

| | | | |
|--------------------------------------|-------------|--------------------------------------|-------------------|
| Matériau isolant | PA GF | Couleur | noir |
| Tableau des couleurs (similaire) | RAL 9011 | Groupe de matériaux isolants | II |
| Indice de Poursuite Comparatif (CTI) | ≥ 400 | Moisture Level (MSL) | |
| Classe d'inflammabilité selon UL 94 | V-0 | Matériau des contacts | Alliage de cuivre |
| Surface du contact | Ag (argent) | Structure en couches du contact mâle | 4...6 µm Ag |
| Température de stockage, min. | -40 °C | Température de stockage, max. | 70 °C |
| Température de fonctionnement, min. | -50 °C | Température de fonctionnement, max. | 125 °C |
| Plage de température montage, min. | -20 °C | Plage de température montage, max. | 65 °C |

Données nominales selon CEI

| | | | |
|---|------------------------|---|--------|
| testé selon la norme | IEC 60664-1, IEC 61984 | Courant nominal, nombre de pôles min. (Tu = 20 °C) | 160 A |
| Courant nominal, nombre de pôles max. (Tu = 20 °C) | 160 A | Courant nominal, nombre de pôles min. (Tu = 40 °C) | 140 A |
| Courant nominal, nombre de pôles max. (Tu = 40 °C) | 140 A | Tension de choc nominale pour classe de surtension/Degré de pollution II/2 | 1000 V |
| Tension de choc nominale pour classe de surtension/Degré de pollution III/2 | 1000 V | Tension de choc nominale pour classe de surtension/Degré de pollution III/3 | 800 V |

PB-LINK 160 100/02RF AG BK BX

Weidmüller Interface GmbH & Co. KG
 Klingenbergstraße 26
 D-32758 Detmold
 Germany

www.weidmueller.com

Caractéristiques techniques

| | | | |
|---|---------|---|-------------------|
| Tension de choc nominale pour classe de surtension/Degré de pollution II/2 | 6 kV | Tension de choc nominale pour classe de surtension/Degré de pollution III/2 | 8 kV |
| Tension de choc nominale pour classe de surtension/Degré de pollution III/3 | 8 kV | Tenue aux courants de faible durée | 3 x 1s mit 1000 A |
| Ligne de fuite, min. | 11.2 mm | Espace libre, min. | 10.6 mm |

Rated data acc. to UL 508

| | | | |
|-------------------------|---------|------------------|---------|
| Rated voltage | 750 V | Rated current | 160 A |
| Creepage distance, min. | 11.2 mm | Luftstrecke, min | 10.1 mm |

Emballage

| | | | |
|-------------|-----------|--------------|-----------|
| Emballage | Boîte | Longueur VPE | 261.00 mm |
| Largeur VPE | 157.00 mm | Hauteur VPE | 79.00 mm |

Note importante

| | |
|----------------|--|
| Conformité IPC | Conformité : les produits sont conçus, fabriqués et livrés selon des normes internationales reconnues ; et ils sont conformes aux caractéristiques garanties dans la fiche de données / respectent les propriétés décoratives selon IPC-A-610 « Classe 2 ». Des requêtes supplémentaires sur le produit peuvent être évaluées sur demande. |
| Remarques | <ul style="list-style-type: none"> • Additional variants on request • IEC-rated current is based on 20 °C ambiente temperature, further values see derating curve • UL508-rated current based on 65 °C ambiente temperature and max. 20 devices • Rated data refer only to the component itself. Clearance and creepage distances to other components are to be designed in accordance with the relevant application standards. • Further module lengths on request. • In accordance with IEC 61984, OMNIMATE-connectors are connectors without breaking capacity (COC). During designated use, connectors are not allowed to be engaged or disengaged when live or under load • Long term storage of the product with average temperature of 50 °C and maximum humidity 70%, 36 months |

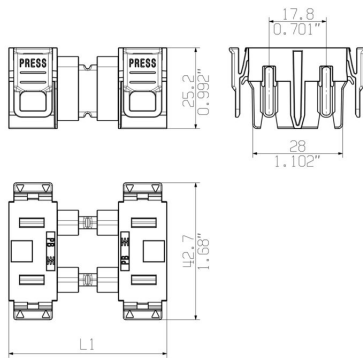
PB-LINK 160 100/02RF AG BK BX

Weidmüller Interface GmbH & Co. KG
 Klingenbergstraße 26
 D-32758 Detmold
 Germany

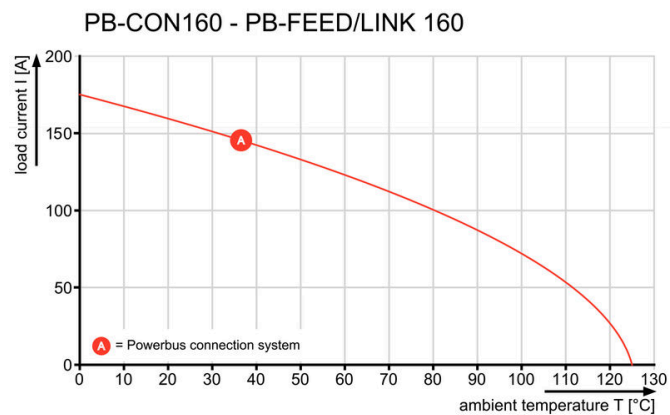
www.weidmueller.com

Dessins

Dimensional drawing



Graph



Application

