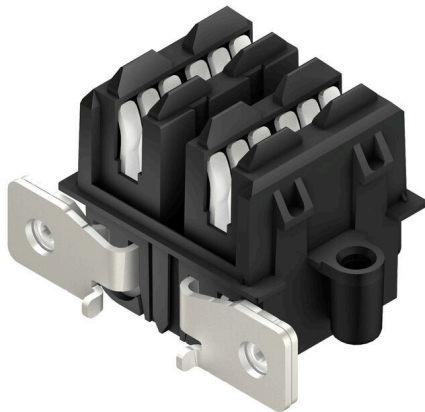


## PB-CON 160 S/02/90RFSF AG BK BX

Weidmüller Interface GmbH & Co. KG  
Klingenbergstraße 26  
D-32758 Detmold  
Germany

[www.weidmueller.com](http://www.weidmueller.com)



- Conception d'avenir
- Différentes tailles de module
- Intégration facile de l'appareil
- Solution plug-and-play simple – remplacement rapide de modules individuels du réseau d'un appareil seul
- Montage rapide et facile, sans outils
- Auto-verrouillage des connecteurs de barrette de liaison
- Conception avec protection des doigts
- La compensation de tolérance dans le système de rail permet un montage simple des appareils sur la plaque de support du panneau, sans une précision extrême
- Agrément UL simple avec composants UL enregistrés
- Taille et conception technique idéale pour les servo-amplificateurs multi-axes courants

### Informations générales de commande

Version	Connecteur pour circuit imprimé, Connecteur femelle, Presse-étoupe, Pas en mm (P): 42.50 mm, Nombre de pôles: 2, 90°, Boîte
Référence	<a href="#">2594720000</a>
Type	PB-CON 160 S/02/90RFSF AG BK BX
GTIN (EAN)	4050118607109
Qté.	20 Pièce
Indices de produit	IEC: 1000 V / 160 A UL: 750 V / 160 A
Emballage	Boîte

## PB-CON 160 S/02/90RFSF AG BK BX

**Weidmüller Interface GmbH & Co. KG**  
 Klingenbergstraße 26  
 D-32758 Detmold  
 Germany

www.weidmueller.com

## Caractéristiques techniques

### Agréments

Agréments



ROHS Conforme

UL File Number Search [Site Web UL](#)

Certificat N° (cURus) E196651

### Dimensions et poids

Poids net 61.7 g

### Conformité environnementale du produit

Statut de conformité RoHS Conforme sans exemption

REACH SVHC Pas de SVHC au-dessus de 0,1 % en poids

### Classifications

ETIM 8.0	EC002637	ETIM 9.0	EC002637
ETIM 10.0	EC002637	ECLASS 14.0	27-46-02-01
ECLASS 15.0	27-46-02-01		

### Caractéristiques du système

Type de raccordement	Raccordement sur platine		
Montage sur le circuit imprimé	Presse-étoupe		
Pas en mm (P)	42.50 mm		
Pas en pouces (P)	1.670 "		
Angle de sortie	90°		
Nombre de pôles	2		
L1 en mm	42.50 mm		
L1 en pouce	1.670 "		
Nombre de séries	1		
Nombre de pôles	1		
Protection au toucher selon DIN VDE 0470	IP 20 enfiché		
Degré de protection	IP20		
Résistance de passage	≤5 mΩ		
Codable	Oui		
Force d'insertion/pôle, max.	90 N		
Force d'extraction/pôle, max.	65 N		
Couple de serrage	Type de couple	Boîtier	
	Informations d'utilisation	Épaisseur	nominal 2 mm
Couple de serrage		min.	0.5 Nm
		max.	0.7 Nm
Vis recommandée	Numéro de pièce	<a href="#">PB-CON SF DELTA PT 40X12</a>	
Couple de serrage	Type de couple	Circuit imprimé	
	Informations d'utilisation	Épaisseur	min. 0.8 mm
Couple de serrage		max.	3.2 mm
		min.	1.44 Nm
max.	1.76 Nm		
Vis recommandée	Numéro de pièce	<a href="#">PB-CON IKSC M4X8 A2</a>	

## PB-CON 160 S/02/90RFSF AG BK BX

Weidmüller Interface GmbH & Co. KG  
Klingenbergstraße 26  
D-32758 Detmold  
Germany

## Caractéristiques techniques

www.weidmueller.com

## Données des matériaux

Matériau isolant	PA GF	Couleur	noir
Tableau des couleurs (similaire)	RAL 9011	Groupe de matériaux isolants	II
Indice de Poursuite Comparatif (CTI)	≥ 400	Moisture Level (MSL)	
Classe d'inflammabilité selon UL 94	V-0	Matériau des contacts	Alliage de cuivre
Surface du contact	argenté	Structure en couches du contact mâle	4...6 µm Ag
Température de stockage, min.	-40 °C	Température de stockage, max.	70 °C
Température de fonctionnement, min.	-50 °C	Température de fonctionnement, max.	125 °C
Plage de température montage, min.	-20 °C	Plage de température montage, max.	65 °C

## Données nominales selon CEI

testé selon la norme	IEC 60664-1, IEC 61984	Courant nominal, nombre de pôles min. (Tu = 20 °C)	160 A
Courant nominal, nombre de pôles max. (Tu = 20 °C)	160 A	Courant nominal, nombre de pôles min. (Tu = 40 °C)	140 A
Courant nominal, nombre de pôles max. (Tu = 40 °C)	140 A	Tension de choc nominale pour classe de surtension/Degré de pollution II/2	1000 V
Tension de choc nominale pour classe de surtension/Degré de pollution III/2	1000 V	Tension de choc nominale pour classe de surtension/Degré de pollution III/3	800 V
Tension de choc nominale pour classe de surtension/Degré de pollution II/2	6 kV	Tension de choc nominale pour classe de surtension/Degré de pollution III/2	8 kV
Tension de choc nominale pour classe de surtension/Degré de pollution III/3	8 kV	Tenue aux courants de faible durée	3 x 1s mit 1000 A
Ligne de fuite, min.	8 mm	Espace libre, min.	5.6 mm

## Rated data acc. to UL 508

Rated voltage	750 V	Rated current	160 A
Creepage distance, min.	11.2 mm	Luftstrecke, min	10.1 mm

## Emballage

Emballage	Boîte	Longueur VPE	301.00 mm
Largeur VPE	211.00 mm	Hauteur VPE	52.00 mm

## Note importante

Conformité IPC	Conformité : les produits sont conçus, fabriqués et livrés selon des normes internationales reconnues ; et ils sont conformes aux caractéristiques garanties dans la fiche de données / respectent les propriétés décoratives selon IPC-A-610 « Classe 2 ». Des requêtes supplémentaires sur le produit peuvent être évaluées sur demande.
Remarques	<ul style="list-style-type: none"> <li>• Additional variants on request</li> <li>• IEC-rated current is based on 20 °C ambiente temperature, further values see derating curve</li> <li>• UL508-rated current based on 65 °C ambiente temperature and max. 20 devices</li> <li>• Rated data refer only to the component itself. Clearance and creepage distances to other components are to be designed in accordance with the relevant application standards.</li> <li>• In accordance with IEC 61984, OMNIMATE-connectors are connectors without breaking capacity (COC). During designated use, connectors are not allowed to be engaged or disengaged when live or under load</li> <li>• Long term storage of the product with average temperature of 50 °C and maximum humidity 70%, 36 months</li> </ul>

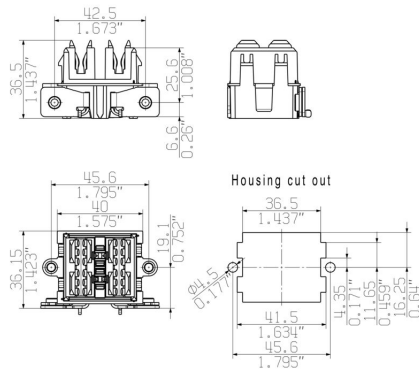
## PB-CON 160 S/02/90RFSF AG BK BX

**Weidmüller Interface GmbH & Co. KG**  
 Klingenbergstraße 26  
 D-32758 Detmold  
 Germany

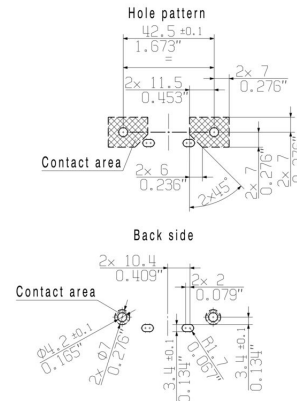
### Dessins

www.weidmueller.com

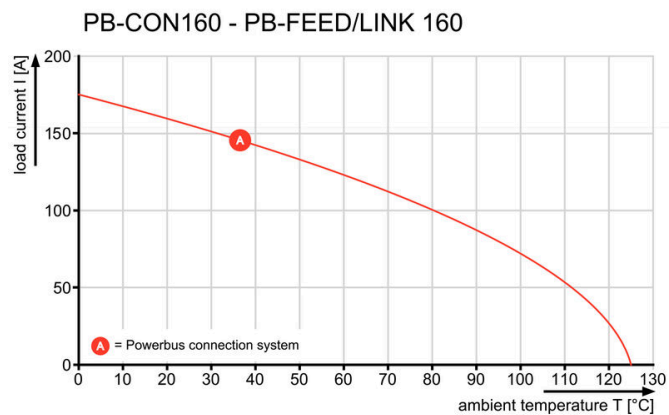
#### Dimensional drawing



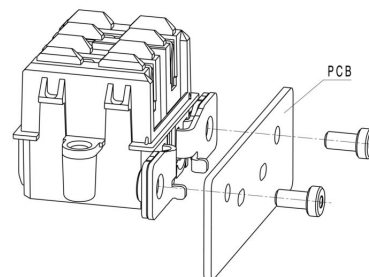
#### Dimensional drawing



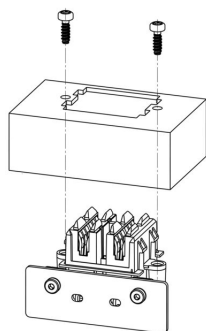
#### Graph



#### Application



#### Application



#### Application

