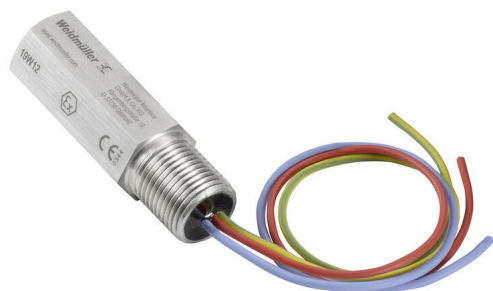


## VCG 24V EX 2 NPT1/2

**Weidmüller Interface GmbH & Co. KG**  
Klingenbergstraße 26  
D-32758 Detmold  
Germany

[www.weidmueller.com](http://www.weidmueller.com)



Le presse-étoupe VARITECTOR (VCG) protège les circuits de courant à sécurité intrinsèque dans les applications IP67

- Testé selon la norme CEI/EN 61643-2 1
- Convient à une utilisation dans les zones EX
- Classe de protection élevée IP67
- Boîtier à visser de divers filetages
- Compatible HART

### Informations générales de commande

Référence	2593120000
Type	<a href="#">VCG 24V EX 2 NPT1/2</a>
GTIN (EAN)	4050118605105
Qté.	1 Pièce

## Caractéristiques techniques

### Agréments

Agréments



ROHS Conforme

### Dimensions et poids

Hauteur version la plus basse	54 mm	Largeur	28 mm
Largeur (pouces)	1.1024 inch	Longueur	78 mm
Longueur (pouces)	3.0709 inch	Diamètre	28 mm
Poids net	180 g		

### Températures

Température de stockage -30 °C...60 °C Température de fonctionnement -30 °C...60 °C

### Conformité environnementale du produit

Statut de conformité RoHS Conforme  
 REACH SVHC Pas de SVHC au-dessus de 0,1 % en poids

### Classifications

ETIM 8.0	EC000943	ETIM 9.0	EC000943
ETIM 10.0	EC000943	ECLASS 14.0	27-17-15-02
ECLASS 15.0	27-17-15-02		

### Protection Ex - Données

ATEX - repérage poussière	IEC Ex BAS 18.0085X, Ex ia IIIC T85 °C Da, (-30 °C≤Ta≤50 °C)	ATEX - repérage gaz	18ATEX0141X, II 1GD, Ex ia II T6 Ga, (-30 °C≤Ta≤50 °C)
Puissance d'entrée max. PI	2 W	Courant d'entrée, max. Ii	0.8 A
Capacité interne, max. CI	0 nF	Inductance interne, max. LI	60 µH

### Caractéristiques nominales CEI / EN

Tension nominale (AC)	24 V	Tension nominale (DC) max	33 V
Temps de réponse / temps de réaction	< 1 ns	Plage de fréquence, min.	0 Hz
Tenue en tension pour FG par rapport à PE	≥ 500 V	Courant de foudre de test, Iimp (10/350 1 kA µs) fil-fil	
Courant de foudre de test, Iimp (10/350 1 kA µs) fil-PE		Courant de charge nominal IL	800 mA
Courant de fuite In (8/20 µs) fil-fil	5 kA	Courant de décharge Imax (8/20 µs) fil-PE	10 kA
Courant de décharge Imax (8/20 µs) fil-fil	10 kA		

### Caractéristiques générales

Segment	Mesure - Contrôle - Régulation	Version	Vis de fixation du boîtier en acier inox
Couleur	argent	Degré de protection	IP67
FONDATION DU BUS DE TERRAIN Compatible avec le bus H1	Selon CEI 61158-2		

## Caractéristiques techniques

### Caractéristiques de raccordement

Complément	1 mm <sup>2</sup>	Technique de raccordement de conducteurs	Longueur de câble 250 mm (min.)
Type de raccordement	Raccordement vissé		

### Généralités

Degré de protection	IP67	Couleur	argent
---------------------	------	---------	--------

### Ratings IECEx/ATEX/cUL

ATEX - repérage poussière	IEC Ex BAS 18.0085X, Ex ia IIIC T85 °C Da, (-30 °C ≤ Ta ≤ 50 °C)	ATEX - repérage gaz	18ATEX0141X, II 1GD, Ex ia II T6 Ga, (-30 °C ≤ Ta ≤ 50 °C)
---------------------------	--	---------------------	--

### Garantie

Période	5 ans
---------	-------

Dessins

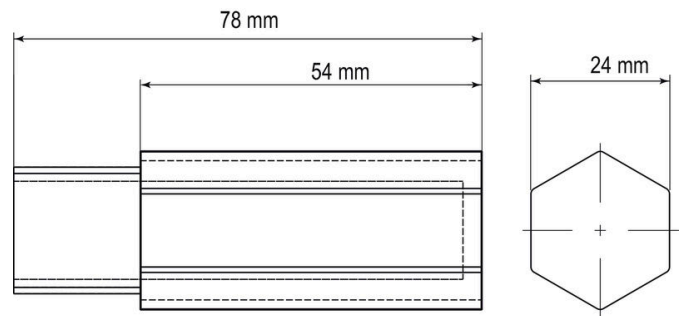
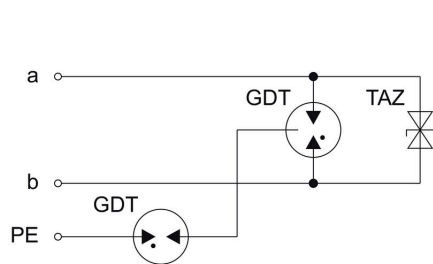


Figure similaire