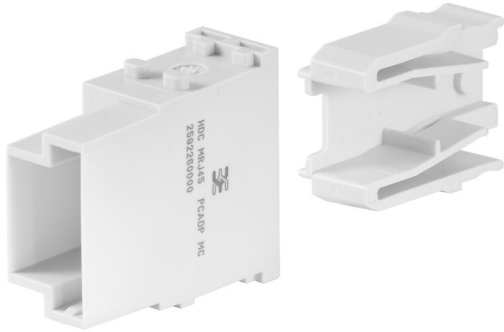


HDC MRJ45 PCADP MC

Weidmüller Interface GmbH & Co. KG
Klingenbergstraße 26
D-32758 Detmold
Germany

www.weidmueller.com



Souple

Les quatre tailles de modules permettent des solutions de branchement individuelles qui gagnent une place considérable. Le plus petit pas se traduit en outre par une conception optimisée.

Informations générales de commande

Version	Module RJ45, 0 V, 0 A, Nombre de pôles: 1, RJ45, Mâle, Emplacements d'enchâssage nécessaires: 1
Référence	2592260000
Type	HDC MRJ45 PCADP MC
GTIN (EAN)	4050118602364
Qté.	1 Pièce

HDC MRJ45 PCADP MC

Weidmüller Interface GmbH & Co. KG
Klingenbergstraße 26
D-32758 Detmold
Germany

www.weidmueller.com

Caractéristiques techniques

Agréments

Agréments



ROHS Conforme

UL File Number Search [Site Web UL](#)

Certificat N° (cURus) E92202

Dimensions et poids

Profondeur	34 mm	Profondeur (pouces)	1.3386 inch
Hauteur	54.85 mm	Hauteur (pouces)	2.1594 inch
Largeur	14.5 mm	Largeur (pouces)	0.5709 inch
Poids net	5.7 g		

Températures

Température limite -40 °C ... 70 °C

Conformité environnementale du produit

Statut de conformité RoHS	Conforme sans exemption
REACH SVHC	Potassium perfluorobutane sulfonate 29420-49-3
SCIP	1609748e-c278-4c9b-b3d1-e6215d2988cd

Classifications

ETIM 8.0	EC000438	ETIM 9.0	EC000438
ETIM 10.0	EC000438	ECLASS 14.0	27-44-02-18
ECLASS 15.0	27-44-02-18		

Caractéristiques générales

Nombre de pôles	1	Classe d'inflammabilité selon UL 94	V-0
Résistance d'isolation	1012 Ω	Cycles d'enfichage	750 (RJ45)
Type	Mâle	Degré de pollution	3
Matériau de base	Renforcé à la fibre de verre, au polycarbonate	Série	ModuPlug
Tension nominale (DIN EN 61984)	0 V	Tension de choc nominale (DIN EN 61984)	0 kV
Courant nominal (DIN EN 61984)	0 A	Emplacements d'enfichage nécessaires	1

Version

Type de raccordement	RJ45	Section de raccordement du conducteur, 0 mm ² max.
Section de raccordement du conducteur, 0 mm ² min.		

HDC MRJ45 PCADP MC

Weidmüller Interface GmbH & Co. KG
Klingenbergstraße 26
D-32758 Detmold
Germany

Dessins

www.weidmueller.com



HDC MRJ45 PCADP MC

Weidmüller Interface GmbH & Co. KG
Klingenbergstraße 26
D-32758 Detmold
Germany

www.weidmueller.com

Accessoires

Câble de brassage RJ45 pour ModuPlug

nouveau



Informations générales de commande

Type	HDC RJ4501 MMSCAT6-0020	Version
Référence	2661950020	
GTIN (EAN)	4050118675351	
Qté.	1 ST	
Type	HDC RJ4501 MMSCAT6-0030	Version
Référence	2661950030	
GTIN (EAN)	4050118675368	
Qté.	1 ST	
Type	HDC RJ4501 MMSCAT6-0040	Version
Référence	2661950040	
GTIN (EAN)	4050118675375	
Qté.	1 ST	
Type	HDC RJ4501 MMSCAT6-0050	Version
Référence	2661950050	
GTIN (EAN)	4050118675382	
Qté.	1 ST	
Type	HDC RJ4501 MMSCAT6-0060	Version
Référence	2661950060	
GTIN (EAN)	4050118675399	
Qté.	1 ST	
Type	HDC RJ4501 MMSCAT6-0070	Version
Référence	2661950070	
GTIN (EAN)	4050118675504	
Qté.	1 ST	
Type	HDC RJ4501 MMSCAT6-0080	Version
Référence	2661950080	
GTIN (EAN)	4050118675511	
Qté.	1 ST	
Type	HDC RJ4501 MMSCAT6-0090	Version
Référence	2661950090	
GTIN (EAN)	4050118675528	
Qté.	1 ST	
Type	HDC RJ4501 MMSCAT6-0100	Version
Référence	2661950100	
GTIN (EAN)	4050118675535	
Qté.	1 ST	
Type	HDC RJ4501 MMSCAT6-0150	Version
Référence	2661950150	
GTIN (EAN)	4050118675542	
Qté.	1 ST	

HDC MRJ45 PCADP MC

Weidmüller Interface GmbH & Co. KG
 Klingenbergstraße 26
 D-32758 Detmold
 Germany

www.weidmueller.com

Accessoires

Type	HDC RJ4501 MMSCAT6-0200	Version
Référence	2661950200	
GTIN (EAN)	4050118675559	
Qté.	1 ST	
Type	HDC RJ4501 MMSCAT6-0250	Version
Référence	2661950250	
GTIN (EAN)	4050118675566	
Qté.	1 ST	
Type	HDC RJ4501 MMSCAT6-0300	Version
Référence	2661950300	
GTIN (EAN)	4050118675573	
Qté.	1 ST	
Type	HDC RJ4501 MMSCAT6-0400	Version
Référence	2661950400	
GTIN (EAN)	4050118675580	
Qté.	1 ST	
Type	HDC RJ4501 MMSCAT6-0500	Version
Référence	2661950500	
GTIN (EAN)	4050118675597	
Qté.	1 ST	
Type	HDC RJ4501 MMSCAT6-0600	Version
Référence	2661950600	
GTIN (EAN)	4050118675603	
Qté.	1 ST	
Type	HDC RJ4501 MMSCAT6-0700	Version
Référence	2661950700	
GTIN (EAN)	4050118675610	
Qté.	1 ST	
Type	HDC RJ4501 MMSCAT6-0750	Version
Référence	2661950750	
GTIN (EAN)	4050118675627	
Qté.	1 ST	
Type	HDC RJ4501 MMSCAT6-0800	Version
Référence	2661950800	
GTIN (EAN)	4050118675634	
Qté.	1 ST	
Type	HDC RJ4501 MMSCAT6-0900	Version
Référence	2661950900	
GTIN (EAN)	4050118675641	
Qté.	1 ST	
Type	HDC RJ4501 MMSCAT6-1000	Version
Référence	2661951000	
GTIN (EAN)	4050118675658	
Qté.	1 ST	
Type	HDC RJ4501 MMSCAT6-1500	Version
Référence	2661951500	
GTIN (EAN)	4050118675665	
Qté.	1 ST	
Type	HDC RJ4501 MMSCAT6-2000	Version
Référence	2661952000	
GTIN (EAN)	4050118675672	
Qté.	1 ST	

HDC MRJ45 PCADP MC

Weidmüller Interface GmbH & Co. KG
Klingenbergstraße 26
D-32758 Detmold
Germany

www.weidmueller.com

Pièces opposées

Modules électriques



Souple

Les quatre tailles de modules permettent des solutions de branchement individuelles qui gagnent une place considérable. Le plus petit pas se traduit en outre par une conception optimisée.

Informations générales de commande

Type	HDC MRJ45 GC F	Version	
Référence	2592030000	Module RJ45, 50 V, 1 A, Nombre de pôles: 8, RJ45, Femelle,	
GTIN (EAN)	4050118600506	Emplacements d'enfichage nécessaires: 1	
Qté.	1 ST		