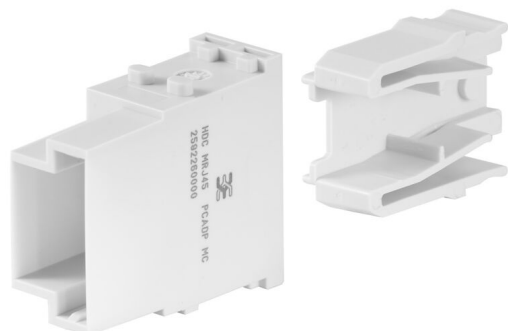


## HDC MRJ45 PCADP MC

**Weidmüller Interface GmbH & Co. KG**  
Klingenbergstraße 26  
D-32758 Detmold  
Germany

[www.weidmueller.com](http://www.weidmueller.com)



### Souple

Les quatre tailles de modules permettent des solutions de branchement individuelles qui gagnent une place considérable. Le plus petit pas se traduit en outre par une conception optimisée.

### Informations générales de commande

Version	Module RJ45, 0 V, 0 A, Nombre de pôles: 1, RJ45, Mâle, Emplacements d'enchâssage nécessaires: 1
Référence	<a href="#">2592260000</a>
Type	HDC MRJ45 PCADP MC
GTIN (EAN)	4050118602364
Qté.	1 Pièce

## HDC MRJ45 PCADP MC

Weidmüller Interface GmbH & Co. KG  
Klingenbergstraße 26  
D-32758 Detmold  
Germany

www.weidmueller.com

## Caractéristiques techniques

## Agréments

Agréments



ROHS Conforme

UL File Number Search [Site Web UL](#)

Certificat N° (cURus) E92202

## Dimensions et poids

Profondeur	34 mm	Profondeur (pouces)	1.3386 inch
Hauteur	54.85 mm	Hauteur (pouces)	2.1594 inch
Largeur	14.5 mm	Largeur (pouces)	0.5709 inch
Poids net	5.7 g		

## Températures

Température limite -40 °C ... 70 °C

## Conformité environnementale du produit

Statut de conformité RoHS	Conforme sans exemption
REACH SVHC	Potassium perfluorobutane sulfonate 29420-49-3
SCIP	1609748e-c278-4c9b-b3d1-e6215d2988cd

## Classifications

ETIM 8.0	EC000438	ETIM 9.0	EC000438
ETIM 10.0	EC000438	ECLASS 14.0	27-44-02-18
ECLASS 15.0	27-44-02-18		

## Caractéristiques générales

Nombre de pôles	1	Classe d'inflammabilité selon UL 94	V-0
Résistance d'isolation	1012 Ω	Cycles d'enfichage	750 (RJ45)
Type	Mâle	Degré de pollution	3
Matériau de base	Renforcé à la fibre de verre, au polycarbonate	Série	ModuPlug
Tension nominale (DIN EN 61984)	0 V	Tension de choc nominale (DIN EN 61984)	0 kV
Courant nominal (DIN EN 61984)	0 A	Emplacements d'enfichage nécessaires	1

## Version

Type de raccordement	RJ45	Section de raccordement du conducteur, 0 mm <sup>2</sup> max.
Section de raccordement du conducteur, 0 mm <sup>2</sup> min.		

**HDC MRJ45 PCADP MC**

**Weidmüller Interface GmbH & Co. KG**  
Klingenbergstraße 26  
D-32758 Detmold  
Germany

[www.weidmueller.com](http://www.weidmueller.com)

**Dessins**



## HDC MRJ45 PCADP MC

Weidmüller Interface GmbH & Co. KG  
Klingenbergstraße 26  
D-32758 Detmold  
Germany

www.weidmueller.com

## Accessoires

## Câble de brassage RJ45 pour ModuPlug

nouveau



## Informations générales de commande

Type	HDC RJ4501 MMSCAT6-0020	Version
Référence	<a href="#">2661950020</a>	
GTIN (EAN)	4050118675351	
Qté.	1 ST	
Type	HDC RJ4501 MMSCAT6-0030	Version
Référence	<a href="#">2661950030</a>	
GTIN (EAN)	4050118675368	
Qté.	1 ST	
Type	HDC RJ4501 MMSCAT6-0040	Version
Référence	<a href="#">2661950040</a>	
GTIN (EAN)	4050118675375	
Qté.	1 ST	
Type	HDC RJ4501 MMSCAT6-0050	Version
Référence	<a href="#">2661950050</a>	
GTIN (EAN)	4050118675382	
Qté.	1 ST	
Type	HDC RJ4501 MMSCAT6-0060	Version
Référence	<a href="#">2661950060</a>	
GTIN (EAN)	4050118675399	
Qté.	1 ST	
Type	HDC RJ4501 MMSCAT6-0070	Version
Référence	<a href="#">2661950070</a>	
GTIN (EAN)	4050118675504	
Qté.	1 ST	
Type	HDC RJ4501 MMSCAT6-0080	Version
Référence	<a href="#">2661950080</a>	
GTIN (EAN)	4050118675511	
Qté.	1 ST	
Type	HDC RJ4501 MMSCAT6-0090	Version
Référence	<a href="#">2661950090</a>	
GTIN (EAN)	4050118675528	
Qté.	1 ST	
Type	HDC RJ4501 MMSCAT6-0100	Version
Référence	<a href="#">2661950100</a>	
GTIN (EAN)	4050118675535	
Qté.	1 ST	
Type	HDC RJ4501 MMSCAT6-0150	Version
Référence	<a href="#">2661950150</a>	
GTIN (EAN)	4050118675542	
Qté.	1 ST	

## HDC MRJ45 PCADP MC

**Weidmüller Interface GmbH & Co. KG**  
 Klingenbergstraße 26  
 D-32758 Detmold  
 Germany

www.weidmueller.com

### Accessoires

Type	HDC RJ4501 MMSCAT6-0200	Version
Référence	<a href="#">2661950200</a>	
GTIN (EAN)	4050118675559	
Qté.	1 ST	
Type	HDC RJ4501 MMSCAT6-0250	Version
Référence	<a href="#">2661950250</a>	
GTIN (EAN)	4050118675566	
Qté.	1 ST	
Type	HDC RJ4501 MMSCAT6-0300	Version
Référence	<a href="#">2661950300</a>	
GTIN (EAN)	4050118675573	
Qté.	1 ST	
Type	HDC RJ4501 MMSCAT6-0400	Version
Référence	<a href="#">2661950400</a>	
GTIN (EAN)	4050118675580	
Qté.	1 ST	
Type	HDC RJ4501 MMSCAT6-0500	Version
Référence	<a href="#">2661950500</a>	
GTIN (EAN)	4050118675597	
Qté.	1 ST	
Type	HDC RJ4501 MMSCAT6-0600	Version
Référence	<a href="#">2661950600</a>	
GTIN (EAN)	4050118675603	
Qté.	1 ST	
Type	HDC RJ4501 MMSCAT6-0700	Version
Référence	<a href="#">2661950700</a>	
GTIN (EAN)	4050118675610	
Qté.	1 ST	
Type	HDC RJ4501 MMSCAT6-0750	Version
Référence	<a href="#">2661950750</a>	
GTIN (EAN)	4050118675627	
Qté.	1 ST	
Type	HDC RJ4501 MMSCAT6-0800	Version
Référence	<a href="#">2661950800</a>	
GTIN (EAN)	4050118675634	
Qté.	1 ST	
Type	HDC RJ4501 MMSCAT6-0900	Version
Référence	<a href="#">2661950900</a>	
GTIN (EAN)	4050118675641	
Qté.	1 ST	
Type	HDC RJ4501 MMSCAT6-1000	Version
Référence	<a href="#">2661951000</a>	
GTIN (EAN)	4050118675658	
Qté.	1 ST	
Type	HDC RJ4501 MMSCAT6-1500	Version
Référence	<a href="#">2661951500</a>	
GTIN (EAN)	4050118675665	
Qté.	1 ST	
Type	HDC RJ4501 MMSCAT6-2000	Version
Référence	<a href="#">2661952000</a>	
GTIN (EAN)	4050118675672	
Qté.	1 ST	

## HDC MRJ45 PCADP MC

**Weidmüller Interface GmbH & Co. KG**  
Klingenbergstraße 26  
D-32758 Detmold  
Germany

[www.weidmueller.com](http://www.weidmueller.com)

## Pièces opposées

### Modules électriques



#### Souple

Les quatre tailles de modules permettent des solutions de branchement individuelles qui gagnent une place considérable. Le plus petit pas se traduit en outre par une conception optimisée.

### Informations générales de commande

Type	HDC MRJ45 GC F	Version	
Référence	<a href="#">2592030000</a>	Module RJ45, 50 V, 1 A, Nombre de pôles: 8, RJ45, Femelle,	
GTIN (EAN)	4050118600506	Emplacements d'enfichage nécessaires: 1	
Qté.	1 ST		