

## CABTITE SE 26-27 LRG GY

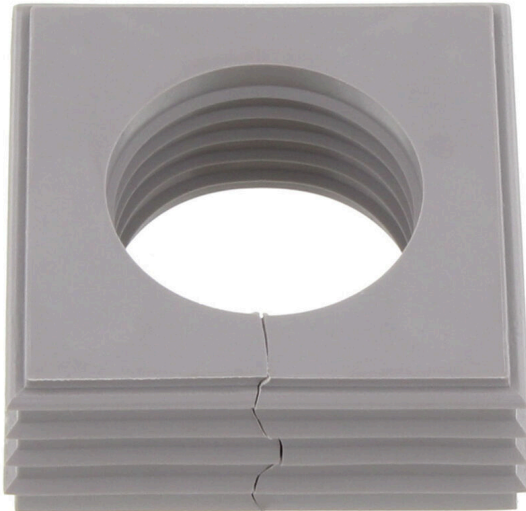
Weidmüller Interface GmbH & Co. KG

Klingenbergstraße 26

D-32758 Detmold

Germany

www.weidmueller.com



Que le diamètre de câble soit grand ou petit – Cabtite offre toujours l'insert d'étanchéité adapté. La forme conique des éléments d'étanchéité permet d'enfoncer facilement de l'intérieur vers l'extérieur les incrustations de grille à encliqueter préalablement positionnées. Elle étanchéfie de manière fiable les espaces intermédiaires et assure une décharge de traction conformément à la norme DIN EN 62444. Les inserts d'étanchéité combinés aux cadres garantissent un degré de protection IP66. Du fait de sa conception fendue à coupe ondulée, il est particulièrement indiqué pour les câbles préconfectionnés.

- Les inserts étanches noirs sont conçus pour une température de fonctionnement particulièrement élevée et offrent une classe de sécurité au feu UL 94 HB
- Les éléments d'étanchéité gris, de classe de sécurité au feu UL 94 V0, sont adaptés aux exigences de l'industrie ferroviaire
- Grâce à l'utilisation de plusieurs inserts, deux câbles ou plus, ainsi que des câbles spéciaux, peuvent traverser un élément d'étanchéité

### Informations générales de commande

Version	Élément d'étanchéité, Cabtite (système d'entrée de câbles), TPE, Gris clair, Hauteur: 42.8 mm, Largeur: 42.8 mm, Profondeur: 17.7 mm, -40 °C...90 °C, IP66
Référence	<a href="#">2584390000</a>
Type	CABTITE SE 26-27 LRG GY
GTIN (EAN)	4050118616965
Qté.	10 Pièce

## CABTITE SE 26-27 LRG GY

Weidmüller Interface GmbH & Co. KG  
Klingenbergstraße 26  
D-32758 Detmold  
Germany

www.weidmueller.com

## Caractéristiques techniques

## Agréments

Agréments



ROHS Conforme

UL File Number Search [Site Web UL](#)

Certificat N° (cURus) E223801

## Dimensions et poids

Profondeur	17.7 mm	Profondeur (pouces)	0.6968 inch
Hauteur	42.8 mm	Hauteur (pouces)	1.685 inch
Largeur	42.8 mm	Largeur (pouces)	1.685 inch
Poids net	22.8 g		

## Températures

Température de fonctionnement -40 °C...90 °C

## Conformité environnementale du produit

Statut de conformité RoHS Conforme sans exemption

REACH SVHC Pas de SVHC au-dessus de 0,1 % en poids

## Classifications

ETIM 8.0	EC000879	ETIM 9.0	EC000879
ETIM 10.0	EC000879	ECLASS 14.0	27-14-08-07
ECLASS 15.0	27-14-08-07		

## Informations générales

Diamètre du câble extérieur, max.	27 mm	Diamètre du câble extérieur, min.	26 mm
Silicone	Non	Classe d'inflammabilité selon UL 94	V-0
Halogène	Non	Degré de protection	IP66
Matériau de base	TPE	Élément d'étanchéité	1 grand élément d'étanchéité