

CABTITE SE 27-28 LRG BK

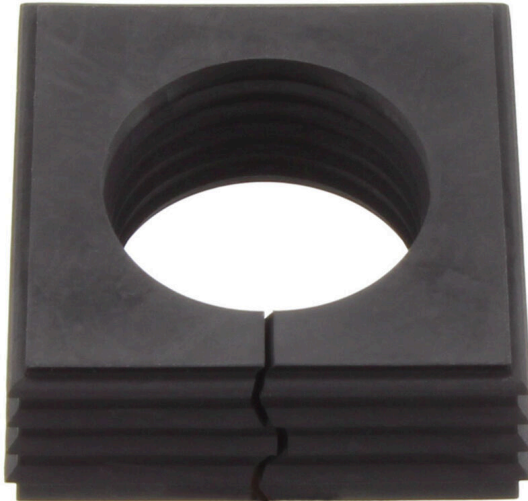
Weidmüller Interface GmbH & Co. KG

Klingenbergstraße 26

D-32758 Detmold

Germany

www.weidmueller.com



Que le diamètre de câble soit grand ou petit – Cabtite offre toujours l'insert d'étanchéité adapté. La forme conique des éléments d'étanchéité permet d'enfoncer facilement de l'intérieur vers l'extérieur les incrustations de grille à encliqueter préalablement positionnées. Elle étanchéfie de manière fiable les espaces intermédiaires et assure une décharge de traction conformément à la norme DIN EN 62444. Les inserts d'étanchéité combinés aux cadres garantissent un degré de protection IP66. Du fait de sa conception fendue à coupe ondulée, il est particulièrement indiqué pour les câbles préconfectionnés.

- Les inserts étanches noirs sont conçus pour une température de fonctionnement particulièrement élevée et offrent une classe de sécurité au feu UL 94 HB
- Les éléments d'étanchéité gris, de classe de sécurité au feu UL 94 V0, sont adaptés aux exigences de l'industrie ferroviaire
- Grâce à l'utilisation de plusieurs inserts, deux câbles ou plus, ainsi que des câbles spéciaux, peuvent traverser un élément d'étanchéité

Informations générales de commande

Version	Élément d'étanchéité, Cabtite (système d'entrée de câbles), TPE, Noir profond, Hauteur: 42.8 mm, Largeur: 42.8 mm, Profondeur: 17.7 mm, -40 °C...120 °C, IP66
Référence	2583680000
Type	CABTITE SE 27-28 LRG BK
GTIN (EAN)	4050118617221
Qté.	10 Pièce

CABTITE SE 27-28 LRG BK

Weidmüller Interface GmbH & Co. KG
Klingenbergstraße 26
D-32758 Detmold
Germany

www.weidmueller.com

Caractéristiques techniques

Agréments

Agréments



ROHS	Conforme
UL File Number Search	Site Web UL
Certificat N° (cURus)	E223801

Dimensions et poids

Profondeur	17.7 mm	Profondeur (pouces)	0.6968 inch
Hauteur	42.8 mm	Hauteur (pouces)	1.685 inch
Largeur	42.8 mm	Largeur (pouces)	1.685 inch
Poids net	18.83 g		

Températures

Température de fonctionnement -40 °C... 120 °C

Conformité environnementale du produit

Statut de conformité RoHS	Conforme sans exemption
REACH SVHC	Pas de SVHC au-dessus de 0,1 % en poids

Classifications

ETIM 8.0	EC000879	ETIM 9.0	EC000879
ETIM 10.0	EC000879	ECLASS 14.0	27-14-08-07
ECLASS 15.0	27-14-08-07		

Informations générales

Diamètre du câble extérieur, max.	28 mm	Diamètre du câble extérieur, min.	27 mm
Silicone	Non	Classe d'inflammabilité selon UL 94	HB
Halogène	Non	Degré de protection	IP66
Matériau de base	TPE	Élément d'étanchéité	1 grand élément d'étanchéité