

## ES EPG 60 ISO 16

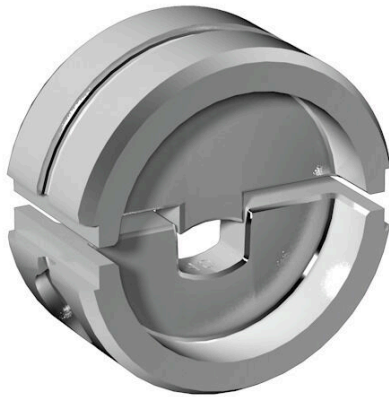
Weidmüller Interface GmbH & Co. KG

Klingenbergstraße 26

D-32758 Detmold

Germany

[www.weidmueller.com](http://www.weidmueller.com)



Pinces à sertir avec inserts interchangeables pour cosses, connecteurs et embouts

- fonctionnement extrêmement rapide grâce au système auxiliaire hydraulique
- large plage d'action jusqu'à 300 mm<sup>2</sup>
- Tête à blocage rapide pivotant sur 270°
- limitation automatique de la pression, et suivi par capteur de pression
- système électronique de commande et de contrôle du processus de sertissage
- Sauvegarde de tous les cycles de sertissage et messages d'erreur sur mémoire interne
- Lecture de tous les cycles et des messages d'erreur via USB
- Batterie Li-ion rechargeable avec indicateur de charge : 18 V, 2 Ah

### Informations générales de commande

Version	16mm <sup>2</sup> , Sertissage ovale
Référence	<a href="#">2577950000</a>
Type	ES EPG 60 ISO 16
GTIN (EAN)	4050118590630
Qté.	1 Pièce

## ES EPG 60 ISO 16

**Weidmüller Interface GmbH & Co. KG**  
 Klingenbergstraße 26  
 D-32758 Detmold  
 Germany

www.weidmueller.com

## Caractéristiques techniques

## Dimensions et poids

Profondeur	22 mm	Profondeur (pouces)	0.8661 inch
Hauteur	42 mm	Hauteur (pouces)	1.6535 inch
Largeur	42 mm	Largeur (pouces)	1.6535 inch
Poids net	25 g		

## Conformité environnementale du produit

Statut de conformité RoHS	Conforme sans exemption
REACH SVHC	Pas de SVHC au-dessus de 0,1 % en poids

## Classifications

ETIM 8.0	EC001282	ETIM 9.0	EC001282
ETIM 10.0	EC001282	ECLASS 14.0	21-04-90-90
ECLASS 15.0	21-04-90-90		

## Description du contact

Type de contact	Connecteur isolé	Section du conducteur max. AWG	6
Section du conducteur min. AWG	6	Plage de sertissage, max.	16 mm <sup>2</sup>

## Données de l'outil - sertissage

Type de sertissage/-profil	Sertissage ovale
Section de cosse	nominal 16 mm <sup>2</sup>

## Inserts de sertissage

Largeur de sertissage	7 mm	Section sertissage cuivre	16
Largeur de sertissage en mm	7		

## ES EPG 60 ISO 16

**Weidmüller Interface GmbH & Co. KG**  
 Klingenbergstraße 26  
 D-32758 Detmold  
 Germany

www.weidmueller.com

## Accessoires

### Cosses serties



Cosse isolée en PVC ou PC/PA

- Versions courantes sur le marché
- Non soudé
- Avec guide d'introduction conique, sauf cosses frappées

### Informations générales de commande

Type	KQI-M10/-16	Version
Référence	<a href="#">1492510000</a>	Cosses, Cosse isolée, 16 mm <sup>2</sup> , 16 mm <sup>2</sup> - 16 mm <sup>2</sup>
GTIN (EAN)	4050118302288	
Qté.	50 ST	
Type	KQI-M5/-16	Version
Référence	<a href="#">1492480000</a>	Cosses, Cosse isolée, 16 mm <sup>2</sup> , 16 mm <sup>2</sup> - 16 mm <sup>2</sup>
GTIN (EAN)	4050118302196	
Qté.	50 ST	
Type	KQI-M6/-16	Version
Référence	<a href="#">1492490000</a>	Cosses, Cosse isolée, 16 mm <sup>2</sup> , 16 mm <sup>2</sup> - 16 mm <sup>2</sup>
GTIN (EAN)	4050118302455	
Qté.	50 ST	
Type	KQI-M8/-16	Version
Référence	<a href="#">1492500000</a>	Cosses, Cosse isolée, 16 mm <sup>2</sup> , 16 mm <sup>2</sup> - 16 mm <sup>2</sup>
GTIN (EAN)	4050118302516	
Qté.	50 ST	

### Cosses, type fourche



Cosses à fourches isolées en PVC ou PC/PA

- Versions courantes sur le marché
- Non soudé
- avec guide d'introduction conique

### Informations générales de commande

Type	KQIG-M6/-16	Version
Référence	<a href="#">1491350000</a>	Cosses, Cosse isolée, 16 mm <sup>2</sup> , 16 mm <sup>2</sup> - 16 mm <sup>2</sup>
GTIN (EAN)	4050118300987	
Qté.	50 ST	
Type	KQIG-M8/-16	Version
Référence	<a href="#">1491360000</a>	Cosses, Cosse isolée, 16 mm <sup>2</sup> , 16 mm <sup>2</sup> - 16 mm <sup>2</sup>
GTIN (EAN)	4050118301601	
Qté.	50 ST	

## ES EPG 60 ISO 16

**Weidmüller Interface GmbH & Co. KG**  
Klingenbergstraße 26  
D-32758 Detmold  
Germany

## Accessoires

[www.weidmueller.com](http://www.weidmueller.com)

### Cosses à broche



Fiches isolées en PVC ou PC/PA

- Versions courantes sur le marché
- Non soudé
- avec guide d'introduction conique

### Informations générales de commande

Type	KSI/-16	Version	
Référence	<a href="#">1491440000</a>	Cosses,Cosse isolée, 16 mm <sup>2</sup> , 16 mm <sup>2</sup>	
GTIN (EAN)	4050118301427		
Qté.	50 ST		