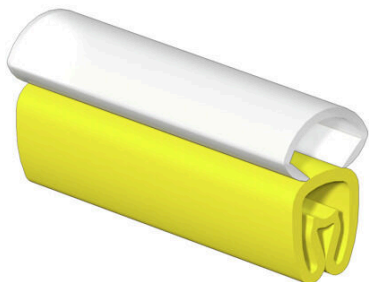


VT-TM 1/18 HF-V0**Weidmüller Interface GmbH & Co. KG**

Klingenbergstraße 26

D-32758 Detmold

Germany

www.weidmueller.com**Informations générales de commande**

| | |
|------------|--|
| Version | , Étui x 5.3 mm, Polyester, TPU, Couleur: jaune, transparent, Diamètre extérieur du conducteur: 2.5 - 5 mm |
| Référence | 2571300000 |
| Type | VT-TM 1/18 HF-V0 |
| GTIN (EAN) | 4050118608380 |
| Qté. | 200 Pièce |

VT-TM 1/18 HF-V0

Weidmüller Interface GmbH & Co. KG

Klingenbergstraße 26

D-32758 Detmold

Germany

www.weidmueller.com

Technical data

Agréments

| | |
|------|----------|
| ROHS | Conforme |
|------|----------|

Dimensions et poids

| | | | |
|------------|--------|---------------------|-------------|
| Profondeur | 8.2 mm | Profondeur (pouces) | 0.3228 inch |
| Hauteur | 18 mm | Hauteur (pouces) | 0.7087 inch |
| Largeur | 5.3 mm | Largeur (pouces) | 0.2087 inch |
| Poids net | 0.21 g | | |

Températures

| | |
|------------------------------------|-------------|
| plage de température d'utilisation | -30...90 °C |
|------------------------------------|-------------|

Conformité environnementale du produit

| | |
|---------------------------|---|
| Statut de conformité RoHS | Conforme sans exemption |
| REACH SVHC | Pas de SVHC au-dessus de 0,1 % en poids |

Classifications

| | | | |
|-------------|-------------|-------------|-------------|
| ETIM 8.0 | EC001530 | ETIM 9.0 | EC001530 |
| ETIM 10.0 | EC001530 | ECLASS 14.0 | 27-28-11-02 |
| ECLASS 15.0 | 27-28-11-02 | | |

Caractéristiques générales

| | | | |
|--|-------------|--|----------------------|
| Type d'impression | vierge | Largeur | 5.3 mm |
| Classe d'inflammabilité selon UL 94 | V-0 | Plage de température d'utilisation, max. | 90 °C |
| Plage de température d'utilisation, min. | -30 °C | Couleur | jaune, transparent |
| Halogène | Non | Matériau de base | Polyester, TPU |
| Caractères imprimés | sans | Industries recommandées | Transports, Machines |
| plage de température d'utilisation | -30...90 °C | | |

Repères de fils et de câbles

| | | | |
|---|--------|---|------------|
| Halogène | Non | Section de raccordement du conducteur, 1.5 mm ² max. | |
| Section de raccordement du conducteur, 0.5 mm ² min. | | Diamètre extérieur du conducteur, max. | 5 mm |
| Diamètre extérieur du conducteur, min. | 2.5 mm | Diamètre extérieur du conducteur | 2.5 - 5 mm |
| Section de raccordement de conducteur 0.5 - 1.5 mm ² | | | |

VT-TM 1/18 HF-V0

Weidmüller Interface GmbH & Co. KG

Klingenbergstraße 26

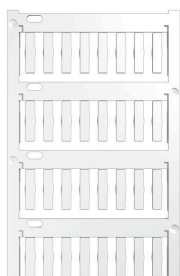
D-32758 Detmold

Germany

www.weidmueller.com

Accessories

Vierge



Le TM-I est un type de repère reconnu et approuvé dans le domaine du transport. Il existe plusieurs longueurs de repères pour des marquages individuels avec de longues suites de caractères. Séparation et mise en place faciles grâce au champ de repérage du projet. Le montage préalable des étuis et l'équipement ultérieur avec des plaquettes assurent une flexibilité élevée

Le contour spécial du TM-I permet un assemblage facile et offre une tenue ferme et sécurisée. Ils sont compatibles avec de nombreux étuis courants du commerce. Grâce au format MultiCard, les étiquettes peuvent être rapidement et facilement imprimées avec PrintJet CONNECT, un traceur ou le stylo STI.

- Séparation et mise en place faciles grâce au champ de repérage du projet.
- Repérage reconnu et approuvé dans l'industrie du transport
- Le montage préalable des étuis et l'équipement ultérieur avec des plaquettes assurent une flexibilité élevée
- Ne pas utiliser pour des marquages au moyen de P-Ink ou du stylo STI en liaison avec les étuis CLI TPour impression personnalisée : Veuillez nous envoyer un fichier dans le format de notre logiciel de repérage M-Print PRO ou M-Print PRO Online (sans installation) pour vos spécifications de repérage.

Informations générales de commande

| | | |
|------------|----------------------------|--|
| Type | TM-I 18 MC NE WS | Version |
| Référence | 1718431044 | TM-I, Repérages d'inserts, 1.5 - 22 mm, 18 x 4 mm, blanc |
| GTIN (EAN) | 4008190349011 | |
| Qté. | 320 ST | |
| Type | TM-I 18 MC NE GE | Version |
| Référence | 1718431687 | TM-I, Repérages d'inserts, 1.5 - 22 mm, 18 x 4 mm, jaune |
| GTIN (EAN) | 4008190349028 | |
| Qté. | 320 ST | |
| Type | TM-I 18 MC NE RT | Version |
| Référence | 1718431686 | TM-I, Repérages d'inserts, 1.5 - 22 mm, 18 x 4 mm, Rouge |
| GTIN (EAN) | 4008190397449 | |
| Qté. | 320 ST | |
| Type | TM-I 18 MC NE GN | Version |
| Référence | 1718431688 | TM-I, Repérages d'inserts, 1.5 - 22 mm, 18 x 4 mm, vert |
| GTIN (EAN) | 4008190398699 | |
| Qté. | 320 ST | |
| Type | VT-TM-I 18 MC NE WS | Version |
| Référence | 1714101044 | TM-I, Repérages d'inserts, 1.3 - 35 mm, 18 x 4 mm, blanc |
| GTIN (EAN) | 4008190332518 | |
| Qté. | 640 ST | |
| Type | VT-TM-I 18 MC NE GE | Version |
| Référence | 1714101687 | TM-I, Repérages d'inserts, 1.3 - 35 mm, 18 x 4 mm, jaune |
| GTIN (EAN) | 4008190332532 | |
| Qté. | 640 ST | |

VT-TM 1/18 HF-V0

Weidmüller Interface GmbH & Co. KG

Klingenbergstraße 26

D-32758 Detmold

Germany

www.weidmueller.com

Accessories

| | | |
|------------|----------------------------|---|
| Type | VT-TM-I 18 MC NE RT | Version |
| Référence | 1714101686 | TM-I, Repérages d'inserts, 1.3 - 35 mm, 18 x 4 mm, Rouge |
| GTIN (EAN) | 4008190332525 | |
| Qté. | 640 ST | |
| Type | VT-TM-I 18 MC NE BL | Version |
| Référence | 1714101693 | TM-I, Repérages d'inserts, 1.3 - 35 mm, 18 x 4 mm, bleu |
| GTIN (EAN) | 4008190332556 | |
| Qté. | 640 ST | |
| Type | VT-TM-I 18 MC NE GN | Version |
| Référence | 1714101688 | TM-I, Repérages d'inserts, 1.3 - 35 mm, 18 x 4 mm, vert |
| GTIN (EAN) | 4008190332549 | |
| Qté. | 640 ST | |
| Type | VT-TM-I 18 MC NE OR | Version |
| Référence | 1714101690 | TM-I, Repérages d'inserts, 1.3 - 35 mm, 18 x 4 mm, Orange |
| GTIN (EAN) | 4008190368623 | |
| Qté. | 640 ST | |
| Type | VT-TM-I 18 MC NE GR | Version |
| Référence | 1798060000 | TM-I, Repérages d'inserts, 2.5 - 35 mm, 18 x 4 mm, gris |
| GTIN (EAN) | 4032248241040 | |
| Qté. | 640 ST | |

TM-I 15



Fiabilité du processus : TM-I

Les repères enfichables TM-I disposent d'un ergot de guidage qui leur permet de glisser facilement dans les étuis transparents de type TM. Une fois que le repère est en place, l'ergot est cassé au niveau du point coupure prédéterminé. Les étuis prêts à l'emploi peuvent alors être simplement glissés le long des conducteurs. Avantages : de larges volumes peuvent être préconfectionnés rapidement en une seule étape.

Informations générales de commande

| | | |
|------------|----------------------------|--|
| Type | TM-I 15 MM WS | Version |
| Référence | 2005450000 | TM-I, Repérages d'inserts, 1.3 - 35 mm, 15 x 4 mm, blanc |
| GTIN (EAN) | 4050118390346 | |
| Qté. | 2000 ST | |
| Type | TM-I 15 MM GE | Version |
| Référence | 2005580000 | TM-I, Repérages d'inserts, 1.3 - 35 mm, 15 x 4 mm, jaune |
| GTIN (EAN) | 4050118390353 | |
| Qté. | 2000 ST | |
| Type | TM-I 15 MM RT | Version |
| Référence | 2005760000 | TM-I, Repérages d'inserts, 1.3 - 35 mm, 15 x 4 mm, Rouge |
| GTIN (EAN) | 4050118390360 | |
| Qté. | 2000 ST | |
| Type | TM-I 15 MM BL | Version |
| Référence | 2005910000 | TM-I, Repérages d'inserts, 1.3 - 35 mm, 15 x 4 mm, bleu |
| GTIN (EAN) | 4050118390285 | |
| Qté. | 2000 ST | |