

## VT-TM 0/12 HF-V0

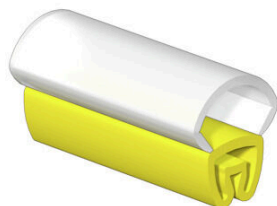
**Weidmüller Interface GmbH & Co. KG**

Klingenbergstraße 26

D-32758 Detmold

Germany

[www.weidmueller.com](http://www.weidmueller.com)



### Informations générales de commande

Version	x 5.3 mm, TPU, Couleur: jaune, transparent
Référence	<a href="#">2571270000</a>
Type	VT-TM 0/12 HF-V0
GTIN (EAN)	4050118608403
Qté.	200 Pièce

## VT-TM 0/12 HF-V0

**Weidmüller Interface GmbH & Co. KG**  
 Klingenbergstraße 26  
 D-32758 Detmold  
 Germany

www.weidmueller.com

## Technical data

## Agréments

ROHS	Conforme
------	----------

## Dimensions et poids

Hauteur	12 mm	Hauteur (pouces)	0.4724 inch
Largeur	5.3 mm	Largeur (pouces)	0.2087 inch
Poids net	0.08 g		

## Conformité environnementale du produit

Statut de conformité RoHS	Conforme sans exemption
REACH SVHC	Pas de SVHC au-dessus de 0,1 % en poids

## Classifications

ETIM 8.0	EC001530	ETIM 9.0	EC001530
ETIM 10.0	EC001530	ECLASS 14.0	27-28-11-02
ECLASS 15.0	27-28-11-02		

## Caractéristiques générales

Type d'impression	vierge	Largeur	5.3 mm
Classe d'inflammabilité selon UL 94	V-0	Plage de température d'utilisation, max.	90 °C
Plage de température d'utilisation, min.	-30 °C	Couleur	jaune, transparent
Halogène	Non	Matériau de base	TPU
Caractères imprimés	sans		

## Repères de fils et de câbles

Halogène	Non	Section de raccordement du conducteur, 0.5 mm <sup>2</sup> max.
Section de raccordement du conducteur, 0.22 mm <sup>2</sup> min.		Diamètre extérieur du conducteur, max. 3 mm
Diamètre extérieur du conducteur, min. 1.3 mm		

## VT-TM 0/12 HF-V0

Weidmüller Interface GmbH &amp; Co. KG

Klingenbergstraße 26

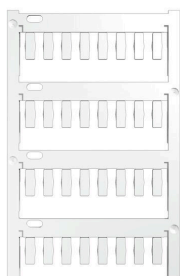
D-32758 Detmold

Germany

www.weidmueller.com

## Accessories

## Vierge



Le TM-I est un type de repère reconnu et approuvé dans le domaine du transport. Il existe plusieurs longueurs de repères pour des marquages individuels avec de longues suites de caractères. Séparation et mise en place faciles grâce au champ de repérage du projet. Le montage préalable des étuis et l'équipement ultérieur avec des plaquettes assurent une flexibilité élevée

Le contour spécial du TM-I permet un assemblage facile et offre une tenue ferme et sécurisée. Ils sont compatibles avec de nombreux étuis courants du commerce. Grâce au format MultiCard, les étiquettes peuvent être rapidement et facilement imprimées avec PrintJet CONNECT, un traceur ou le stylo STI.

- Séparation et mise en place faciles grâce au champ de repérage du projet.
- Repérage reconnu et approuvé dans l'industrie du transport
- Le montage préalable des étuis et l'équipement ultérieur avec des plaquettes assurent une flexibilité élevée
- Ne pas utiliser pour des marquages au moyen de P-Ink ou du stylo STI en liaison avec les étuis CLI TPour impression personnalisée : Veuillez nous envoyer un fichier dans le format de notre logiciel de repérage M-Print PRO ou M-Print PRO Online (sans installation) pour vos spécifications de repérage.

## Informations générales de commande

Type	TM-I 12 MC NE WS	Version
Référence	<a href="#">1718411044</a>	TM-I, Repérages d'inserts, 12 x 4 mm, blanc
GTIN (EAN)	4008190348977	
Qté.	320 ST	
Type	TM-I 12 MC NE GE	Version
Référence	<a href="#">1718411687</a>	TM-I, Repérages d'inserts, 1,5 - 22 mm, 12 x 4 mm, jaune
GTIN (EAN)	4008190348984	
Qté.	320 ST	
Type	TM-I 12 MC NE RT	Version
Référence	<a href="#">1718411686</a>	TM-I, Repérages d'inserts, 1,5 - 22 mm, 12 x 4 mm, Rouge
GTIN (EAN)	4008190397463	
Qté.	320 ST	
Type	TM-I 12 MC NE BL	Version
Référence	<a href="#">1718411693</a>	TM-I, Repérages d'inserts, 1,5 - 22 mm, 12 x 4 mm, bleu
GTIN (EAN)	4008190397456	
Qté.	320 ST	
Type	TM-I 12 MC NE GN	Version
Référence	<a href="#">1718411688</a>	TM-I, Repérages d'inserts, 1,5 - 22 mm, 12 x 4 mm, vert
GTIN (EAN)	4008190398682	
Qté.	320 ST	
Type	TM-I 12 MC NE OR	Version
Référence	<a href="#">1164190000</a>	TM-I, Repérages d'inserts, 1,3 - 16 mm, 12 x 4 mm, Orange
GTIN (EAN)	4032248953967	
Qté.	320 ST	

## VT-TM 0/12 HF-V0

Weidmüller Interface GmbH &amp; Co. KG

Klingenbergstraße 26

D-32758 Detmold

Germany

www.weidmueller.com

## Accessories

Type	TM-I 12 MC NE WS V0	Version
Référence	<a href="#">1434760000</a>	TM-I, Repérages d'inserts, 1.3 - 16 mm, 12 x 4 mm, blanc
GTIN (EAN)	4050118239508	
Qté.	320 ST	
Type	VT-TM-I 12 MC NE WS	Version
Référence	<a href="#">1714091044</a>	TM-I, Repérages d'inserts, 1.3 - 16 mm, 12 x 4 mm, blanc
GTIN (EAN)	4008190332457	
Qté.	640 ST	
Type	VT-TM-I 12 MC NE GE	Version
Référence	<a href="#">1714091687</a>	TM-I, Repérages d'inserts, 1.3 - 16 mm, 12 x 4 mm, jaune
GTIN (EAN)	4008190332471	
Qté.	640 ST	

## TM-I 12



Fiabilité du processus : TM-I

Les repères enfichables TM-I disposent d'un ergot de guidage qui leur permet de glisser facilement dans les étuis transparents de type TM. Une fois que le repère est en place, l'ergot est cassé au niveau du point coupure prédéterminé. Les étuis prêts à l'emploi peuvent alors être simplement glissés le long des conducteurs. Avantages : de larges volumes peuvent être préconfectionnés rapidement en une seule étape.

## Informations générales de commande

Type	TM-I 12 MM WS	Version
Référence	<a href="#">2005440000</a>	TM-I, Repérages d'inserts, 1.3 - 16 mm, 12 x 4 mm, blanc
GTIN (EAN)	4050118390278	
Qté.	2000 ST	
Type	TM-I 12 MM GE	Version
Référence	<a href="#">2005550000</a>	TM-I, Repérages d'inserts, 1.3 - 16 mm, 12 x 4 mm, jaune
GTIN (EAN)	4050118390148	
Qté.	2000 ST	
Type	TM-I 12 MM RT	Version
Référence	<a href="#">2005730000</a>	TM-I, Repérages d'inserts, 1.3 - 16 mm, 12 x 4 mm, Rouge
GTIN (EAN)	4050118390513	
Qté.	2000 ST	
Type	TM-I 12 MM BL	Version
Référence	<a href="#">2005890000</a>	TM-I, Repérages d'inserts, 1.3 - 16 mm, 12 x 4 mm, bleu
GTIN (EAN)	4050118390414	
Qté.	2000 ST	