

HDC HP550 STGH CR 1P**Weidmüller Interface GmbH & Co. KG**

Klingenbergstraße 26

D-32758 Detmold

Germany

www.weidmueller.com

Le boîtier de protection est fabriqué à partir d'aluminium résistant à l'eau de mer, par coulage sous pression.

Un haut niveau de protection contre l'eau et la poussière, ainsi qu'une résistance aux chocs particulièrement élevée, constituent la marque de fabrique de cette série de boîtiers.

Un système sophistiqué de revêtement double couche garantit des années de fonctionnement fiable.

Toutes les vis, tous les contacts à sertir et les autres pièces extérieures sont en acier inox résistant à la corrosion.

Informations générales de commande

Référence	2568600000
Type	HDC HP550 STGH CR 1P
GTIN (EAN)	4050118776621
Qté.	1 Pièce

HDC HP550 STGH CR 1P

Weidmüller Interface GmbH & Co. KG
 Klingenbergstraße 26
 D-32758 Detmold
 Germany

www.weidmueller.com

Caractéristiques techniques

Agréments

Agréments



Dimensions et poids

Poids net 431 g

Conformité environnementale du produit

Statut de conformité RoHS Conforme sans exemption
 REACH SVHC Pas de SVHC au-dessus de 0,1 % en poids

Classifications

ETIM 8.0	EC000437	ETIM 9.0	EC000437
ETIM 10.0	EC000437	ECLASS 14.0	27-44-02-02
ECLASS 15.0	27-44-02-02		

Caractéristiques générales

Version boîtier	Embase encastrée	Classe d'inflammabilité selon UL 94	None
Couleur	noir	Matériau de base du boîtier	Aluminium injecté
Surface	Électrolaqué	Sans halogène	false
Boîtiers CEM	Oui	Degré de protection	IP68, enfiché

Caractéristiques générales

Couleur	noir	Surface	Électrolaqué
---------	------	---------	--------------

Note importante

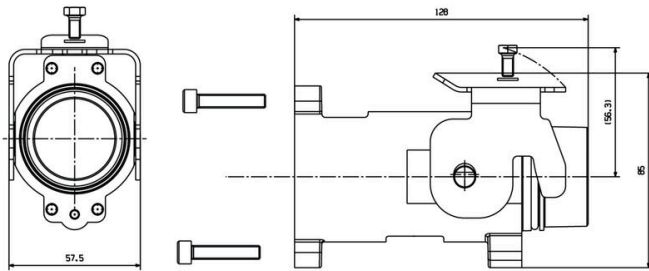
Informations sur le produit Selon le fonctionnement prévu, les tensions générées en interne peuvent superposer la tension de travail et contenir des pics correspondants. Il est impératif de veiller à ce que ces tensions pics ne dépassent pas la tension nominale. Pour les applications en dehors de cette description des performances, veuillez nous contacter.

HDC HP550 STGH CR 1P

Weidmüller Interface GmbH & Co. KG
Klingenbergstraße 26
D-32758 Detmold
Germany

Dessins

www.weidmueller.com



HDC HP550 STGH CR 1P

Weidmüller Interface GmbH & Co. KG
 Klingenbergstraße 26
 D-32758 Detmold
 Germany

Accessoires

www.weidmueller.com

Contacts à sertir



Le sertissage est une liaison électrique sûre et fiable entre le conducteur et le contact. Une connexion sertie idéale est étanche aux gaz et insensible à la corrosion.

Informations générales de commande

Type	HDC HP 550 M 25	Version
Référence	1220580000	CIE ,96 Connecteur enfichable, Mâle, 3600 V, Raccordement à sertir,
GTIN (EAN)	4050118003857	Taille de construction: 550
Qté.	1 ST	
Type	HDC HP 550 M 50	Version
Référence	1157800000	CIE ,96 Connecteur enfichable, Mâle, 3600 V, Raccordement à sertir,
GTIN (EAN)	4032248945337	Taille de construction: 550
Qté.	1 ST	
Type	HDC HP 550 M 70	Version
Référence	1268810000	CIE ,96 Connecteur enfichable, Mâle, 3600 V, Raccordement à sertir,
GTIN (EAN)	4050118057720	Taille de construction: 550
Qté.	1 ST	
Type	HDC HP 550 M 95	Version
Référence	1079790000	CIE ,96 Connecteur enfichable, Mâle, 3600 V, Raccordement à sertir,
GTIN (EAN)	4032248841653	Taille de construction: 550
Qté.	1 ST	
Type	HDC HP 550 M 120	Version
Référence	1079780000	CIE ,96 Connecteur enfichable, Mâle, 3600 V, Raccordement à sertir,
GTIN (EAN)	4032248841899	Taille de construction: 550
Qté.	1 ST	
Type	HDC HP 550 M 150	Version
Référence	1119110000	CIE ,96 Connecteur enfichable, Mâle, 3600 V, Raccordement à sertir,
GTIN (EAN)	4032248900367	Taille de construction: 550
Qté.	1 ST	
Type	HDC HP 550 M 185	Version
Référence	1120580000	CIE ,96 Connecteur enfichable, Mâle, 3600 V, Raccordement à sertir,
GTIN (EAN)	4032248901821	Taille de construction: 550
Qté.	1 ST	
Type	HDC HP 550 M 240	Version
Référence	1120590000	CIE ,96 Connecteur enfichable, Mâle, 3600 V, Raccordement à sertir,
GTIN (EAN)	4032248901739	Taille de construction: 550
Qté.	1 ST	