

**HDC HP550 STGH CR 1P****Weidmüller Interface GmbH & Co. KG**

Klingenbergstraße 26

D-32758 Detmold

Germany

www.weidmueller.com



Le boîtier de protection est fabriqué à partir d'aluminium résistant à l'eau de mer, par coulage sous pression. Un haut niveau de protection contre l'eau et la poussière, ainsi qu'une résistance aux chocs particulièrement élevée, constituent la marque de fabrique de cette série de boîtiers. Un système sophistiqué de revêtement double couche garantit des années de fonctionnement fiable. Toutes les vis, tous les contacts à sertir et les autres pièces extérieures sont en acier inox résistant à la corrosion.

**Informations générales de commande**

Référence	2568600000
Type	<a href="#">HDC HP550 STGH CR 1P</a>
GTIN (EAN)	4050118776621
Qté.	1 Pièce

## HDC HP550 STGH CR 1P

**Weidmüller Interface GmbH & Co. KG**  
 Klingenbergstraße 26  
 D-32758 Detmold  
 Germany

www.weidmueller.com

## Technical data

## Agréments

Agréments



## Dimensions et poids

Poids net 431 g

## Conformité environnementale du produit

Statut de conformité RoHS Conforme sans exemption  
 REACH SVHC Pas de SVHC au-dessus de 0,1 % en poids

## Classifications

ETIM 8.0	EC000437	ETIM 9.0	EC000437
ETIM 10.0	EC000437	ECLASS 14.0	27-44-02-02
ECLASS 15.0	27-44-02-02		

## Caractéristiques générales

Version boîtier	Embase encastrée	Classe d'inflammabilité selon UL 94	None
Couleur	noir	Surface	Électrolaqué
Sans halogène	false	Degré de protection	IP68, enfiché

## Caractéristiques générales

Couleur	noir	Surface	Électrolaqué
---------	------	---------	--------------

## Note importante

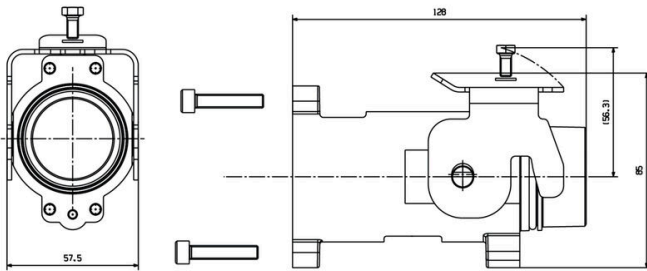
Informations sur le produit Selon le fonctionnement prévu, les tensions générées en interne peuvent superposer la tension de travail et contenir des pics correspondants. Il est impératif de veiller à ce que ces tensions pics ne dépassent pas la tension nominale. Pour les applications en dehors de cette description des performances, veuillez nous contacter.

**HDC HP550 STGH CR 1P**

**Weidmüller Interface GmbH & Co. KG**  
Klingenbergstraße 26  
D-32758 Detmold  
Germany

**Drawings**

[www.weidmueller.com](http://www.weidmueller.com)



## HDC HP550 STGH CR 1P

**Weidmüller Interface GmbH & Co. KG**  
 Klingenbergstraße 26  
 D-32758 Detmold  
 Germany

www.weidmueller.com

## Accessories

## Contacts à sertir



Le sertissage est une liaison électrique sûre et fiable entre le conducteur et le contact. Une connexion sertie idéale est étanche aux gaz et insensible à la corrosion.

## Informations générales de commande

Type	HDC HP 550 M 25	Version
Référence	<a href="#">1220580000</a>	CIE ,96 Connecteur enfichable, Mâle, Raccordement à sertir, Taille de
GTIN (EAN)	4050118003857	construction: 550
Qté.	1 ST	
Type	HDC HP 550 M 50	Version
Référence	<a href="#">1157800000</a>	CIE ,96 Connecteur enfichable, Mâle, Raccordement à sertir, Taille de
GTIN (EAN)	4032248945337	construction: 550
Qté.	1 ST	
Type	HDC HP 550 M 70	Version
Référence	<a href="#">1268810000</a>	CIE ,96 Connecteur enfichable, Mâle, Raccordement à sertir, Taille de
GTIN (EAN)	4050118057720	construction: 550
Qté.	1 ST	
Type	HDC HP 550 M 95	Version
Référence	<a href="#">1079790000</a>	CIE ,96 Connecteur enfichable, Mâle, Raccordement à sertir, Taille de
GTIN (EAN)	4032248841653	construction: 550
Qté.	1 ST	
Type	HDC HP 550 M 120	Version
Référence	<a href="#">1079780000</a>	CIE ,96 Connecteur enfichable, Mâle, Raccordement à sertir, Taille de
GTIN (EAN)	4032248841899	construction: 550
Qté.	1 ST	
Type	HDC HP 550 M 150	Version
Référence	<a href="#">1119110000</a>	CIE ,96 Connecteur enfichable, Mâle, Raccordement à sertir, Taille de
GTIN (EAN)	4032248900367	construction: 550
Qté.	1 ST	
Type	HDC HP 550 M 185	Version
Référence	<a href="#">1120580000</a>	CIE ,96 Connecteur enfichable, Mâle, Raccordement à sertir, Taille de
GTIN (EAN)	4032248901821	construction: 550
Qté.	1 ST	
Type	HDC HP 550 M 240	Version
Référence	<a href="#">1120590000</a>	CIE ,96 Connecteur enfichable, Mâle, Raccordement à sertir, Taille de
GTIN (EAN)	4032248901739	construction: 550
Qté.	1 ST	