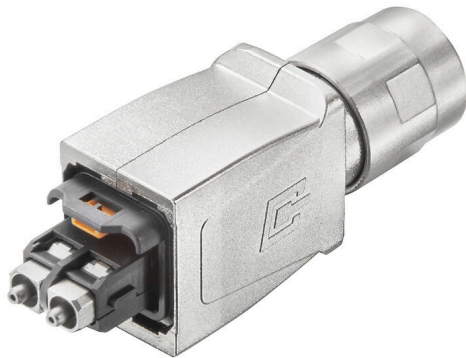


IE-PS-V14M-2SC-POF-QA

Weidmüller Interface GmbH & Co. KG
Klingenbergstraße 26
D-32758 Detmold
Germany

www.weidmueller.com



Connecteur débrochable PushPull selon CEI
61076-3-117 Var. 14 (PROFINET) en métal avec insert SC

Informations générales de commande

Version	Connecteur fibre optique, Version 14, SC-RJ POF, enfichable, IP67
Référence	2568260000
Type	IE-PS-V14M-2SC-POF-QA
GTIN (EAN)	4050118578928
Qté.	10 Pièce

IE-PS-V14M-2SC-POF-QA

Weidmüller Interface GmbH & Co. KG
Klingenbergstraße 26
D-32758 Detmold
Germany

www.weidmueller.com

Caractéristiques techniques

Agréments

ROHS	Conforme
------	----------

Dimensions et poids

Profondeur	79.9 mm	Profondeur (pouces)	3.1457 inch
Hauteur	26.8 mm	Hauteur (pouces)	1.0551 inch
Largeur	22.7 mm	Largeur (pouces)	0.8937 inch
Poids net	55.44 g		

Températures

Température de stockage	Température de fonctionnement	-40 °C...70 °C
Température de pose		

Conformité environnementale du produit

Statut de conformité RoHS	Conforme avec exemption
Exemption RoHS (le cas échéant/ connue)	6c
REACH SVHC	Lead 7439-92-1
SCIP	4f3aae94-c2bc-4010-b63b-5b114ba6bd55

Classifications

ETIM 8.0	EC001122	ETIM 9.0	EC001122
ETIM 10.0	EC001122	ECLASS 14.0	19-17-01-22
ECLASS 15.0	19-17-01-22		

Caractéristiques générales

Description de l'article	Version 14, SC-RJ POF, enfichable	Couleur	autres
Matériau de base du boîtier	Zinc injecté sous pression	Diamètre de la gaine, max.	10 mm
Diamètre de la gaine, min.	5 mm	Degré de protection	IP67
Cycles d'enfichage	750	Type de fibre	FOP
Perte d'insertion	≤ 1,0 dB	Raccordement 1	SCRJ
Raccordement 2	Technique de raccordement rapide : vissage, découpe	Utilisation Matériau du boîtier	PA, Zinc injecté sous pression

Normes générales

Norme de connecteur	IEC 61076-3-117 Var. 14, IEC 61754-24
---------------------	--