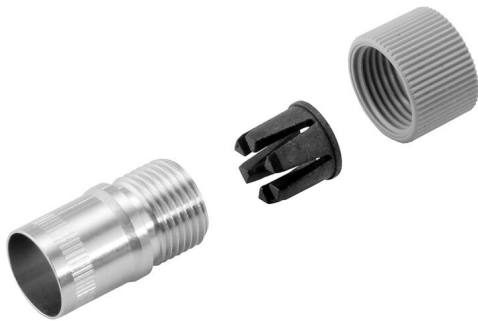


HDC MBUS CFS 5.0

Weidmüller Interface GmbH & Co. KG
Klingenbergstraße 26
D-32758 Detmold
Germany

www.weidmueller.com



Compact

Le nouveau module de bus à deux pôles est extrêmement compact et peut contenir des inserts de données megabit et gigabit. Il permet le raccordement de 2 câbles gigabit cat. 6A (10 gigabit) sur un seul module.

Informations générales de commande

Version	Accessories
Référence	2566080000
Type	HDC MBUS CFS 5.0
GTIN (EAN)	4050118575927
Qté.	10 Pièce

HDC MBUS CFS 5.0

Weidmüller Interface GmbH & Co. KG
 Klingenbergstraße 26
 D-32758 Detmold
 Germany

www.weidmueller.com

Caractéristiques techniques

Agréments

Agréments



ROHS Conforme

Dimensions et poids

Poids net 6.25 g

Conformité environnementale du produit

Statut de conformité RoHS	Conforme avec exemption
Exemption RoHS (le cas échéant/ connue)	6c
REACH SVHC	Lead 7439-92-1
SCIP	6eabd5ae-2d6b-409e-8bdf-87c27ee10e40

Classifications

ETIM 8.0	EC002943	ETIM 9.0	EC002943
ETIM 10.0	EC002943	ECLASS 14.0	27-44-02-92
ECLASS 15.0	27-44-02-92		

Informations générales sur manchon blindé

Diamètre extérieur du câble	min.	3 mm
	nominal	5 mm
	max.	5 mm
Matériau	Laiton	

HDC MBUS CFS 5.0

Weidmüller Interface GmbH & Co. KG
 Klingenbergstraße 26
 D-32758 Detmold
 Germany

Accessoires

www.weidmueller.com

Outils



Compact

Le nouveau module de bus à deux pôles est extrêmement compact et peut contenir des inserts de données megabit et gigabit. Il permet le raccordement de 2 câbles gigabit cat. 6A (10 gigabit) sur un seul module.

Informations générales de commande

Type	HDC MBUS CI C 6.8-7.9	Version
Référence	2592740000	Crimping tool insert
GTIN (EAN)	4050118603941	
Qté.	1 ST	
Type	HDC MBUS CT C 6.8-7.9	Version
Référence	2592730000	Pressing tool
GTIN (EAN)	4050118603934	
Qté.	1 ST	
Type	HDC MBUS CI B 8.0-9.1	Version
Référence	2592720000	Crimping tool insert
GTIN (EAN)	4050118603927	
Qté.	1 ST	
Type	HDC MBUS CT B 8.0-9.1	Version
Référence	2592710000	Pressing tool
GTIN (EAN)	4050118603910	
Qté.	1 ST	
Type	HDC MBUS CI A 9.2-10.3	Version
Référence	2592700000	Crimping tool insert
GTIN (EAN)	4050118603903	
Qté.	1 ST	
Type	HDC MBUS CT A 9.2-10.3	Version
Référence	2592690000	Pressing tool
GTIN (EAN)	4050118603798	
Qté.	1 ST	