

HDC MBUS CF 7.9**Weidmüller Interface GmbH & Co. KG**

Klingenbergstraße 26

D-32758 Detmold

Germany

www.weidmueller.com**Compact**

Le nouveau module de bus à deux pôles est extrêmement compact et peut contenir des inserts de données megabit et gigabit. Il permet le raccordement de 2 câbles gigabit cat. 6A (10 gigabit) sur un seul module.

Informations générales de commande

Version	Accessories
Référence	2566050000
Type	HDC MBUS CF 7.9
GTIN (EAN)	4050118575897
Qté.	10 Pièce

HDC MBUS CF 7.9

Weidmüller Interface GmbH & Co. KG
 Klingenbergstraße 26
 D-32758 Detmold
 Germany

www.weidmueller.com

Technical data

Agréments

Agréments



ROHS Conformance

Dimensions et poids

Poids net 3.7 g

Conformité environnementale du produit

Statut de conformité RoHS	Conforme avec exemption
Exemption RoHS (le cas échéant/connue)	6c
REACH SVHC	Lead 7439-92-1
SCIP	6eabd5ae-2d6b-409e-8bdf-87c27ee10e40

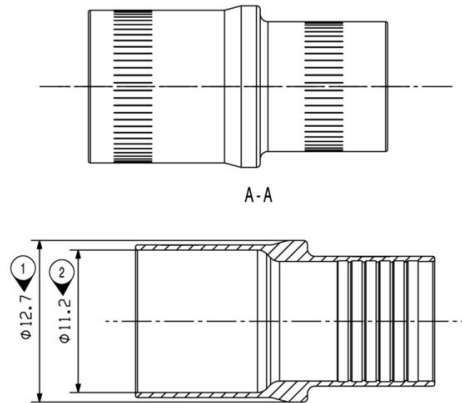
Classifications

ETIM 8.0	EC002943	ETIM 9.0	EC002943
ETIM 10.0	EC002943	ECLASS 14.0	27-44-02-92
ECLASS 15.0	27-44-02-92		

Informations générales sur manchon blindé

Diamètre extérieur du câble	min.	7.4 mm
	nominal	7.9 mm
	max.	7.9 mm
Matériau	Laiton	

Drawings



HDC MBUS CF 7.9**Weidmüller Interface GmbH & Co. KG**

Klingenbergstraße 26

D-32758 Detmold

Germany

www.weidmueller.com**Accessories****Outils****Compact**

Le nouveau module de bus à deux pôles est extrêmement compact et peut contenir des inserts de données megabit et gigabit. Il permet le raccordement de 2 câbles gigabit cat. 6A (10 gigabit) sur un seul module.

Informations générales de commande

Type	HDC MBUS CI C 6.8-7.9	Version
Référence	2592740000	Crimping tool insert
GTIN (EAN)	4050118603941	
Qté.	1 ST	
Type	HDC MBUS CT C 6.8-7.9	Version
Référence	2592730000	Pressing tool
GTIN (EAN)	4050118603934	
Qté.	1 ST	