

HDC MBUS CF 8.5**Weidmüller Interface GmbH & Co. KG**

Klingenbergstraße 26

D-32758 Detmold

Germany

www.weidmueller.com**Compact**

Le nouveau module de bus à deux pôles est extrêmement compact et peut contenir des inserts de données megabit et gigabit. Il permet le raccordement de 2 câbles gigabit cat. 6A (10 gigabit) sur un seul module.

Informations générales de commande

Version	Accessories
Référence	2566040000
Type	HDC MBUS CF 8.5
GTIN (EAN)	4050118575880
Qté.	10 Pièce

HDC MBUS CF 8.5

Weidmüller Interface GmbH & Co. KG

Klingenbergstraße 26

D-32758 Detmold

Germany

www.weidmueller.com

Caractéristiques techniques

Agréments

Agréments



ROHS

Conforme

Dimensions et poids

Poids net

3.7 g

Conformité environnementale du produit

Statut de conformité RoHS

Conforme avec exemption

Exemption RoHS (le cas échéant/
connue)

6c

REACH SVHC

Lead 7439-92-1

SCIP

6eabd5ae-2d6b-409e-8bdf-87c27ee10e40

Classifications

ETIM 8.0

EC002943

ETIM 9.0

EC002943

ETIM 10.0

EC002943

ECLASS 14.0

27-44-02-92

ECLASS 15.0

27-44-02-92

Informations générales sur manchon blindé

Diamètre extérieur du câble

min.

8 mm

nominal

8.5 mm

max.

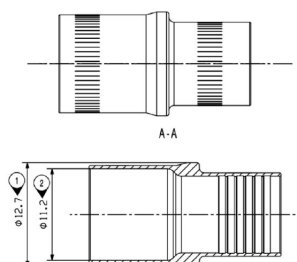
8.5 mm

Matériau

Laiton

HDC MBUS CF 8.5

Dessins



HDC MBUS CF 8.5**Weidmüller Interface GmbH & Co. KG**

Klingenbergstraße 26

D-32758 Detmold

Germany

www.weidmueller.com**Accessoires****Outils****Compact**

Le nouveau module de bus à deux pôles est extrêmement compact et peut contenir des inserts de données megabit et gigabit. Il permet le raccordement de 2 câbles gigabit cat. 6A (10 gigabit) sur un seul module.

Informations générales de commande

Type	HDC MBUS CI B 8.0-9.1	Version
Référence	2592720000	Crimping tool insert
GTIN (EAN)	4050118603927	
Qté.	1 ST	
Type	HDC MBUS CT B 8.0-9.1	Version
Référence	2592710000	Pressing tool
GTIN (EAN)	4050118603910	
Qté.	1 ST	