

## HDC MBUS8 F AWG26-24

**Weidmüller Interface GmbH & Co. KG**

Klingenbergstraße 26

D-32758 Detmold

Germany

[www.weidmueller.com](http://www.weidmueller.com)



### Compact

Le nouveau module de bus à deux pôles est extrêmement compact et peut contenir des inserts de données megabit et gigabit. Il permet le raccordement de 2 câbles gigabit cat. 6A (10 gigabit) sur un seul module.

### Informations générales de commande

Version	Crimp contact
Référence	<a href="#">2565950000</a>
Type	HDC MBUS8 F AWG26-24
GTIN (EAN)	4050118575804
Qté.	100 Pièce

## HDC MBUS8 F AWG26-24

**Weidmüller Interface GmbH & Co. KG**  
 Klingenbergstraße 26  
 D-32758 Detmold  
 Germany

www.weidmueller.com

## Caractéristiques techniques

## Agréments

Agréments



ROHS Conforme

## Dimensions et poids

Poids net 0 g

## Températures

Température limite -40 °C ... 90 °C

## Conformité environnementale du produit

Statut de conformité RoHS Conforme avec exemption

Exemption RoHS (le cas échéant/  
connue) 6c

REACH SVHC Lead 7439-92-1

SCIP 6eabd5ae-2d6b-409e-8bdf-87c27ee10e40

## Caractéristiques générales

Surface du contact	doré	Vitesse de transmission	10 Gbit/s
Courant nominal	0.5 A	Cycles d'enfichage	≥ 500
Type	Femelle		

## Classifications

ETIM 8.0	EC000796	ETIM 9.0	EC000796
ETIM 10.0	EC000796	ECLASS 14.0	27-44-02-04
ECLASS 15.0	27-44-02-04		

## Caractéristiques générales

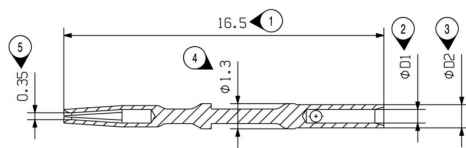
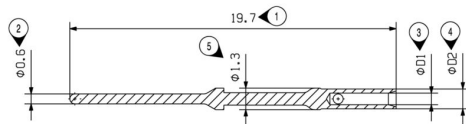
Diamètre du contact mâle Ø	0.6 mm	Longueur de dénudage, raccordement nominal	4 mm
Type de raccordement	Raccordement à sertir	Version insert	MBUS
Section de raccordement du conducteur, max.	0.25 mm <sup>2</sup>	Section de raccordement du conducteur, min.	0.14 mm <sup>2</sup>
Surface	or	Cycles d'enfichage	≥ 500
Type	Femelle	Matériau de base	Alliage de cuivre
Série	ModuPlug	Contacts	décolleté
Matériau des contacts	Alliage de cuivre		

HDC MBUS8 F AWG26-24

Weidmüller Interface GmbH & Co. KG  
Klingenbergstraße 26  
D-32758 Detmold  
Germany

Dessins

[www.weidmueller.com](http://www.weidmueller.com)



## HDC MBUS8 F AWG26-24

**Weidmüller Interface GmbH & Co. KG**  
Klingenbergstraße 26  
D-32758 Detmold  
Germany

[www.weidmueller.com](http://www.weidmueller.com)

## Accessoires

### Outils



#### Compact

Le nouveau module de bus à deux pôles est extrêmement compact et peut contenir des inserts de données megabit et gigabit. Il permet le raccordement de 2 câbles gigabit cat. 6A (10 gigabit) sur un seul module.

### Informations générales de commande

Type	HDC MBUS CL X/D 0.6/1.0	Version
Référence	<a href="#">2592680000</a>	Locator for crimping tool
GTIN (EAN)	4050118603781	
Qté.	1 ST	
Type	HDC MBUS CT X/D 0.6/1.0	Version
Référence	<a href="#">2592650000</a>	Crimping tool for contacts
GTIN (EAN)	4050118603774	
Qté.	1 ST	