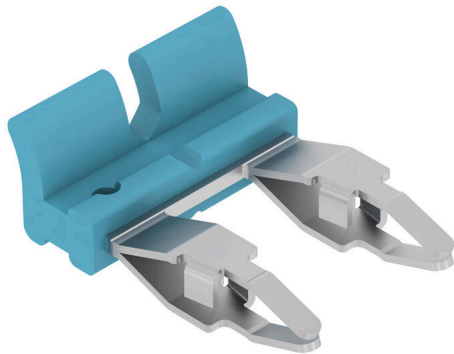


TCC 6.4/2 BL

Weidmüller Interface GmbH & Co. KG
Klingenbergstraße 26
D-32758 Detmold
Germany

www.weidmueller.com

Illustration du produit



Connexions transversales ajustables

Augmentez la flexibilité de vos connexions transversales. La connexion transversale TERMSERIES (TCC) permet de réaliser des connexions transversales réglables individuellement avec jusqu'à 51 pôles. Le nombre maximal de pôles enfichables a été augmenté jusqu'à 32 pôles. Le matériau en bande peut être très facilement raccourci à la longueur requise. Les connecteurs transversaux conviennent par leur facilité de manipulation et leur visibilité ainsi que par leurs possibilités de connexion universelle. Une barrette supplémentaire empêche le ressort de se déformer lors de l'assemblage.

- Connexion transversale réglable individuellement avec 51 pôles
- Barre supplémentaire pour éviter la déformation du ressort
- Connexion transversale plus longue disponible – jusqu'à 32 pôles
- Tenue aux vibrations

Informations générales de commande

Version	TERMSERIES, Connexion transversale
Référence	2556430000
Type	TCC 6.4/2 BL
GTIN (EAN)	4050118566949
Qté.	10 Pièce

TCC 6.4/2 BL

Weidmüller Interface GmbH & Co. KG
Klingenbergstraße 26
D-32758 Detmold
Germany

www.weidmueller.com

Caractéristiques techniques

Agréments

ROHS	Conforme
------	----------

Dimensions et poids

Profondeur	4.8 mm	Profondeur (pouces)	0.189 inch
Hauteur	13.1 mm	Hauteur (pouces)	0.5157 inch
Largeur	9.8 mm	Largeur (pouces)	0.3858 inch
Poids net	0.37 g		

Températures

Température de stockage	-40 °C...85 °C	Température ambiante	-40 °C...60 °C
Température de fonctionnement			

Conformité environnementale du produit

Statut de conformité RoHS	Conforme sans exemption
REACH SVHC	Pas de SVHC au-dessus de 0,1 % en poids

Caractéristiques de la connexion transversale

Tension nominale	300 V	Courant nominal	17.5 A
Isolation	Oui	Protection au toucher	Oui
Couleur	bleu	Nombre des blocs de jonction pontés	2
Nombre de pôles	2	Pas en mm (P)	6.40 mm
Type de montage	enfiché	Version	ne peut être coupé à dimension

Classifications

ETIM 8.0	EC002586	ETIM 9.0	EC002586
ETIM 10.0	EC002586	ECLASS 14.0	27-37-16-92
ECLASS 15.0	27-37-16-92		

Données de mesure UL

Courant nominal (UL)	10 A
----------------------	------

Caractéristiques générales

Version	ne peut être coupé à dimension		
Couleur	bleu		
Composant de classe d'inflammabilité UL94	Composante .	Boîtier	
	Classe d'inflammabilité UL94 .	V-0	

Coordination de l'isolation

Tension nominale	300 V
------------------	-------

Caractéristiques de raccordement

Pas en mm (P)	6.40 mm
---------------	---------

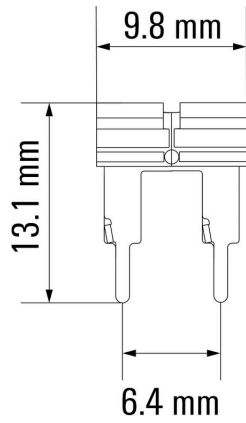
TCC 6.4/2 BL

Weidmüller Interface GmbH & Co. KG
Klingenbergstraße 26
D-32758 Detmold
Germany

Dessins

www.weidmueller.com

Dimensional drawing



Divers

Type code TERMSERIES accessories



Clé de codage des modèles

TCC 6.4/2 BL

Weidmüller Interface GmbH & Co. KG
 Klingenbergstraße 26
 D-32758 Detmold
 Germany

www.weidmueller.com

Accessoires

Outils à couper



Outils à couper pour conducteurs jusqu'à 8 mm, 12 mm, 14 mm et 22 mm de diamètre extérieur. La géométrie de coupe spéciale assure une coupe nette et sans écrasement des conducteurs en cuivre et aluminium avec un effort physique minimum. En outre, les outils de coupe (KT 8 à KT 22) sont munis d'une protection isolante testée VDE et GS jusqu'à 1 000 V, conformément aux normes EN/CEI 60900.

Informations générales de commande

Type	KT 14	Version	
Référence	1157820000	Outils à couper, Coupe-câble manipulable d'une seule main	
GTIN (EAN)	4032248945344		
Qté.	1 ST		

Outil pour couper et casser les connexions transversales



- Pour connexions transversales de la série Z de Weidmüller
- Pour connexions transversales WQV 2,5 à WQV 35
- Pour fenêtre de connexion transversale des bornes WTR 2,5 et WSI 6

Informations générales de commande

Type	KT ZQV	Version	
Référence	9002170000	Cutting tool for one-hand operation	
GTIN (EAN)	4032248291670		
Qté.	1 ST		
Type	WAW 1 NEUTRAL	Version	
Référence	9004500000	Miscellaneous tools	
GTIN (EAN)	4008190053925		
Qté.	1 ST		