

CH20M AD SHL 5.00/03 AGY 3747

Weidmüller Interface GmbH & Co. KG

Klingenbergstraße 26

D-32758 Detmold

Germany

www.weidmueller.com

Illustration du produit



Solutions pérennes pour l'électronique industrielle pour le montage dans l'armoire de commande

Les boîtiers électroniques sont cruciaux pour l'intégration d'ensembles électroniques dans l'armoire de commande. Ils protègent les composants sensibles et assurent des raccordements fiables. Grâce à des matériaux de haute qualité, ils offrent des solutions durables aux applications industrielles.

Vos avantages :

Flexibilité : solutions évolutives pour différentes exigences

Sécurité : forme boîtier robuste pour la protection de votre électronique

Niveau d'efficacité : construction simple et technologie de raccordement optimisée

Des solutions de boîtier pour chaque application :

Notre gamme comprend des boîtiers modulaires (par exemple CH20M), des petits boîtiers et des boîtiers profilés conçus pour le contrôle, la conversion de signaux et l'application de la sécurité. Ces boîtiers offrent des formes boîtiers personnalisables, un montage facile et une grande capacité de raccordement.

Personnalisation :

en plus des solutions standards, nous proposons la personnalisation de la conception, la couleur et l'impression. Le configurateur Weidmüller permet une conception individuelle.

Notre service :

nous offrons des conseils d'experts et un soutien technique pour vos projets. Dans la section des téléchargements, vous trouverez des données CAO, des fiches de données et des instructions d'installation pour une intégration efficace.

Informations générales de commande

| | |
|------------|--|
| Version | Capot de protection, OMNIMATE Housing - série CH20M gris agathe, Protection de l'élément latéral, Largeur: 17.5 mm |
| Référence | 2554740000 |
| Type | CH20M AD SHL 5.00/03 AGY 3747 |
| GTIN (EAN) | 4050118564792 |
| Qté. | 50 Pièce |

CH20M AD SHL 5.00/03 AGY 3747

Weidmüller Interface GmbH & Co. KG
 Klingenbergstraße 26
 D-32758 Detmold
 Germany

www.weidmueller.com

Technical data

Agréments

| | |
|------|----------|
| ROHS | Conforme |
|------|----------|

Dimensions et poids

| | | | |
|------------|---------|---------------------|-------------|
| Profondeur | 15.2 mm | Profondeur (pouces) | 0.5984 inch |
| Hauteur | 23.4 mm | Hauteur (pouces) | 0.9213 inch |
| Largeur | 17.5 mm | Largeur (pouces) | 0.689 inch |
| Poids net | 1.44 g | | |

Températures

| | | | |
|----------------------|---|------------------------------------|--------------|
| Température ambiante | -25 °C...85 °C | plage de température d'utilisation | -40...120 °C |
| Humidité | 5 - 93 % d'humidité rel., Tu = 40 °C, pas de condensation | | |

Conformité environnementale du produit

| | |
|---------------------------|---|
| Statut de conformité RoHS | Conforme sans exemption |
| REACH SVHC | Pas de SVHC au-dessus de 0,1 % en poids |

Classifications

| | | | |
|-------------|-------------|-------------|-------------|
| ETIM 8.0 | EC001031 | ETIM 9.0 | EC001031 |
| ETIM 10.0 | EC001031 | ECLASS 14.0 | 27-19-06-05 |
| ECLASS 15.0 | 27-19-06-05 | | |

Caractéristiques des matériaux

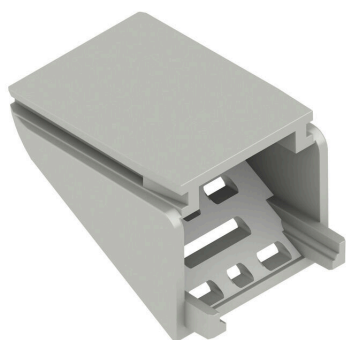
| | | | |
|-------------------------------------|-----------|--------------------------------------|-------------|
| Classe d'inflammabilité selon UL 94 | V-0 | Matériau isolant | PA 66 GF 30 |
| Groupe de matériaux isolants | I | Surface | non traité |
| Matériau de base | Plastique | Indice de Poursuite Comparatif (CTI) | 600 ≤ CTI |

Caractéristiques générales

| | | | |
|----------------------------------|-------------|------------------------|-----------------------------|
| Couleur | gris agathe | Degré de protection | IP20 en condition installée |
| Tableau des couleurs (similaire) | RAL 7038 | Possibilité d'enrobage | Non |

Drawings

Illustration du produit



Dessin coté

