

CH20M17 B AGY/BK 3747

Weidmüller Interface GmbH & Co. KG
Klingenbergstraße 26
D-32758 Detmold
Germany

www.weidmueller.com

Illustration du produit

L'élément de base du boîtier modulaire CH20M offre un certain nombre d'avantages qui en font un excellent choix pour vos projets. Avec des coupes spéciales pour les contacts de bus et FE, il est particulièrement flexible et adaptable.

Un autre point positif est la possibilité d'impression laser sur le boîtier, qui vous offre une haute précision et des options de conceptions individuelles. Une large gamme de couleurs est également disponible afin que vous puissiez concevoir le boîtier entièrement selon vos souhaits. Le boîtier CH20M est également adapté pour les rails profilés standards, ce qui facilite la construction et l'intégration dans les systèmes existants.

Informations générales de commande

Version	Boîtier modulaire, OMNIMATE Housing - série CH20M gris agathe, Élément de base, Largeur: 17.5 mm
Référence	2554640000
Type	CH20M17 B AGY/BK 3747
GTIN (EAN)	4050118565041
Qté.	12 Pièce

CH20M17 B AGY/BK 3747

Weidmüller Interface GmbH & Co. KG
Klingenbergstraße 26
D-32758 Detmold
Germany

www.weidmueller.com

Caractéristiques techniques

Agréments

ROHS	Conforme
------	----------

Dimensions et poids

Profondeur	108 mm	Profondeur (pouces)	4.252 inch
Hauteur	109.3 mm	Hauteur (pouces)	4.3031 inch
Largeur	17.5 mm	Largeur (pouces)	0.689 inch
Poids net	29.86 g		

Températures

Température ambiante	-25 °C...85 °C	plage de température d'utilisation	-40...120 °C
Humidité	5 - 93 % d'humidité rel., Tu = 40 °C, pas de condensation		

Conformité environnementale du produit

Statut de conformité RoHS	Conforme sans exemption
REACH SVHC	Pas de SVHC au-dessus de 0,1 % en poids

Classifications

ETIM 8.0	EC001031	ETIM 9.0	EC001031
ETIM 10.0	EC001031	ECLASS 14.0	27-19-06-01
ECLASS 15.0	27-19-06-01		

Caractéristiques des matériaux

Classe d'inflammabilité selon UL 94	V-0	Matériau isolant	PA 66 GF 30
Groupe de matériaux isolants	I	Surface	non traité
Matériau de base	Plastique	Indice de Poursuite Comparatif (CTI)	600 ≤ CTI

Caractéristiques générales

Couleur	gris agathe	Degré de protection	IP20 en condition installée
Barrette de liaison équipée	TS 35	Tableau des couleurs (similaire)	RAL 7038
Possibilité d'enrobage	Non		

Propriétés d'assemblage

Nombre d'emplacements pour les connecteurs femelles de l'assemblage monté, max.	6	Nombre de circuits imprimés, max.	1
Nombre de niveaux de raccordement, max.	3	Nombre de pôles, max.	18
Hauteur des composants sur le circuit imprimé, max.	11.1 mm	Type d'assemblage du circuit imprimé	double face

Tests thermiques

Tests thermiques	Conditions du test	trois logements installés à la suite - pas d'espacement
	Axes de test	horizontal
	Température ambiante	80 °C
	Dissipation de puissance, max.	0.9 W

CH20M17 B AGY/BK 3747

Weidmüller Interface GmbH & Co. KG
 Klingenbergstraße 26
 D-32758 Detmold
 Germany

www.weidmueller.com

Caractéristiques techniques

Température ambiante	60 °C
Dissipation de puissance, max.	1.7 W
Température ambiante	40 °C
Dissipation de puissance, max.	2.45 W
Température ambiante	20 °C
Dissipation de puissance, max.	3.2 W

Propriétés des composants

Couleur du pied encliquetable	noir	Nombre de niveaux de raccordement, max.	3
-------------------------------	------	---	---

Forme boîtier - Configuration requise pour IN

Tolérance du contour des circuits imprimés	±0,1 mm	Epaisseur du circuit imprimé	1.6 mm
Tolérance de l'épaisseur du circuit imprimé	±0,15 mm		

Options de personnalisation

Possibilité d'étiquetage spécifique au client	Oui	Processus de la commande client spécifique	Cf. directives dans la section téléchargements
Variante de couleur	Davantage sur demande	Possibilités de traitement	Traitement laser

Note importante

Informations sur le produit	Le contour du circuit imprimé, les zones restreintes et d'autres informations relatives à la conception du circuit imprimé se trouvent dans la catégorie technologie de connexion sous les connecteurs mâles correspondants dans les téléchargements.
-----------------------------	---

Dessins

Illustration du produit

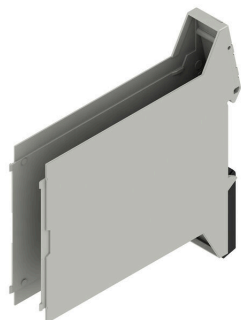
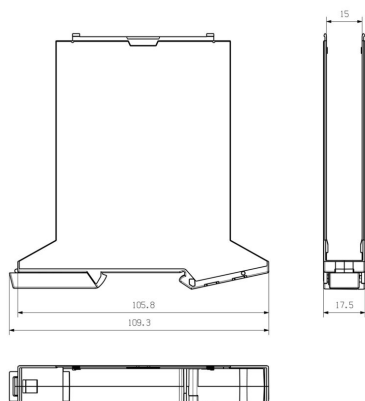


Illustration du produit



Élément de base sans découpe
dans la zone du pied à encliqueter

Dessin coté



Fiche de données

CH20M17 B AGY/BK 3747

Weidmüller 

Weidmüller Interface GmbH & Co. KG
Klingenbergstraße 26
D-32758 Detmold
Germany

www.weidmueller.com

Dessins
