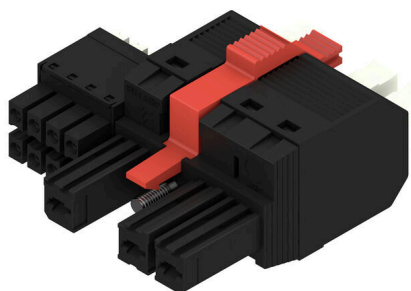


BVFL 7.62HP/03/180MSF3 BCF/08R SN BK BX

Weidmüller Interface GmbH & Co. KG
 Klingenbergstraße 26
 D-32758 Detmold
 Germany

www.weidmueller.com

Illustration du produit


Connecteur femelle avec contacts de puissance et de signal, en blocs de jonction avec technologie de raccordement « PUSH IN » au pas de 7.62.

Respecte les exigences de CEI 61800-5-1 relatives aux contacts de puissance UL 1059 Classe C 600 V. Avec poussoir réglable à verrouillage pour l'ouverture du point de contact. La bride centrale à verrouillage automatique réduit l'espace nécessaire de la largeur d'un pas par rapport aux solutions conventionnelles. Également disponible avec vis de fixation supplémentaire.

Informations générales de commande

| | |
|--------------------|--|
| Version | Connecteur pour circuit imprimé, Connecteur femelle, 7.62 mm, Nombre de pôles: 3, 180°, PUSH IN avec actionneur, Plage de serrage, max. : 6 mm², Boîte |
| Référence | 2549560000 |
| Type | BVFL 7.62HP/03/180MSF3 BCF/08R SN BK BX |
| GTIN (EAN) | 4050118559095 |
| Qté. | 42 Pièce |
| Indices de produit | IEC: 1000 V / 38 A / 0.5 - 6 mm² UL: 600 V / 35 A / AWG 24 - AWG 8 |
| Emballage | Boîte |

BVFL 7.62HP/03/180MSF3 BCF/08R SN BK BX

Weidmüller Interface GmbH & Co. KG
 Klingenbergstraße 26
 D-32758 Detmold
 Germany

www.weidmueller.com

Caractéristiques techniques
Agréments

Agréments



ROHS Conforme

UL File Number Search [Site Web UL](#)

Certificat N° (cURus) E60693

Dimensions et poids

Poids net 20.09 g

Conformité environnementale du produit

Statut de conformité RoHS Conforme sans exemption

REACH SVHC Pas de SVHC au-dessus de 0,1 % en poids

Classifications

| | | | |
|-------------|-------------|-------------|-------------|
| ETIM 8.0 | EC002638 | ETIM 9.0 | EC002638 |
| ETIM 10.0 | EC002638 | ECLASS 14.0 | 27-46-03-02 |
| ECLASS 15.0 | 27-46-03-02 | | |

Conducteurs indiqués pour raccordement

| | |
|--------------------------------------|---------------------|
| Plage de serrage, min. | 0.5 mm ² |
| Plage de serrage, max. | 6 mm ² |
| Rigide, min. H05(07) V-U | 0.5 mm ² |
| Rigide, max. H05(07) V-U | 6 mm ² |
| souple, min. H05(07) V-K | 0.5 mm ² |
| souple, max. H05(07) V-K | 6 mm ² |
| avec embout isolé DIN 46 228/4, min. | 0.5 mm ² |
| avec embout isolé DIN 46 228/4, max. | 6 mm ² |
| avec embout, DIN 46228 pt 1, min. | 0.5 mm ² |
| avec embout selon DIN 46 228/1, max. | 6 mm ² |

| | | | | |
|--|--|----------------------|-----------------------------|-------|
| Raccordement | Section pour le raccordement du conducteur | Type | câblage fin | |
| | | nominal | 0.5 mm ² | |
| Embout | | Longueur de dénudage | nominal | 14 mm |
| | | Embout recommandé | H0.5/18 OR | |
| Section pour le raccordement du conducteur | Section pour le raccordement du conducteur | Type | câblage fin | |
| | | nominal | 1 mm ² | |
| Embout | | Longueur de dénudage | nominal | 15 mm |
| | | Embout recommandé | H1.0/18 GE | |
| Section pour le raccordement du conducteur | Section pour le raccordement du conducteur | Type | câblage fin | |
| | | nominal | 1.5 mm ² | |
| Embout | | Longueur de dénudage | nominal | 15 mm |
| | | Embout recommandé | H1.5/18D SW | |
| | | Longueur de dénudage | nominal | 12 mm |
| | | Embout recommandé | H1.5/12 | |
| Section pour le raccordement du conducteur | Section pour le raccordement du conducteur | Type | câblage fin | |
| | | nominal | 0.75 mm ² | |
| Embout | | Longueur de dénudage | nominal | 14 mm |
| | | Embout recommandé | H0.75/18 W | |
| Section pour le raccordement du conducteur | Section pour le raccordement du conducteur | Type | câblage fin | |
| | | nominal | 2.5 mm ² | |
| Embout | | Longueur de dénudage | nominal | 14 mm |

BVFL 7.62HP/03/180MSF3 BCF/08R SN BK BX

Weidmüller Interface GmbH & Co. KG
 Klingenbergstraße 26
 D-32758 Detmold
 Germany

Caractéristiques techniques

www.weidmueller.com

| | |
|--|---|
| | Embout recommandé H2,5/19D BL |
| | Longueur de dénudage nominal 12 mm |
| | Embout recommandé H2,5/12 |
| Section pour le raccordement du conducteur | Type câblage fin |
| | nominal 4 mm ² |
| Embout | Longueur de dénudage nominal 12 mm |
| | Embout recommandé H4,0/12 |
| | Longueur de dénudage nominal 14 mm |
| | Embout recommandé H4,0/20D GR |
| Section pour le raccordement du conducteur | Type câblage fin |
| | nominal 6 mm ² |
| Embout | Longueur de dénudage nominal 14 mm |
| | Embout recommandé H6,0/20 SW |
| | Longueur de dénudage nominal 12 mm |
| | Embout recommandé H6,0/12 |

Texte de référence Le diamètre extérieur du collier plastique ne doit pas être plus grand que le pas (P), Choisissez la longueur des embouts en fonction du produit et de la tension nominale.

Paramètres système

| | | | |
|---|-------------------------------------|--|---------------------------|
| Famille de produits | OMNIMATE Power - série BV/SV 7.62HP | Type de raccordement | Raccordement installation |
| Technique de raccordement de conducteurs | PUSH IN avec actionneur | Pas en mm (P) | 7.62 mm |
| Pas en pouces (P) | 0.300 " | Orientation de la sortie du conducteur | 180° |
| Nombre de pôles | 3 | L1 en mm | 22.86 mm |
| L1 en pouce | 0.900 " | L2 en mm | 11.43 mm |
| L2 en pouces | 0.450 " | Nombre de pôles | 1 |
| Section nominale | 6 mm ² | Protection au toucher selon DIN VDE 57 106 | protection doigt |
| Protection au toucher selon DIN VDE 0470 | IP 20 | Résistance de passage | 4,50 mΩ |
| Codable | Oui | Longueur de dénudage | 12 mm |
| Couple de serrage pour bride vissée, min. | 0.2 Nm | Couple de serrage pour bride vissée, max. | 0.3 Nm |
| Lame de tournevis | 0,6 x 3,5 | Cycles d'enfichage | 25 |

Données des matériaux

| | | | |
|--------------------------------------|--------------------|--------------------------------------|----------|
| Matériau isolant | PA GF | Couleur | noir |
| Éléments d'actionnement de couleurs | blanc | Tableau des couleurs (similaire) | RAL 9011 |
| Groupe de matériaux isolants | II | Indice de Poursuite Comparatif (CTI) | ≥ 500 |
| Moisture Level (MSL) | | Classe d'inflammabilité selon UL 94 | V-0 |
| Matériau des contacts | Alliage de cuivre | Surface du contact | étamé |
| Structure en couches du contact mâle | 6...8 μm Sn glossy | Température de stockage, min. | -40 °C |
| Température de stockage, max. | 70 °C | Température de fonctionnement, min. | -50 °C |
| Température de fonctionnement, max. | 125 °C | Plage de température montage, min. | -25 °C |
| Plage de température montage, max. | 125 °C | | |

Données nominales selon CEI

| | | | |
|---|------------------------|---|--------|
| testé selon la norme | IEC 60664-1, IEC 61984 | Courant nominal, nombre de pôles min. (Tu = 20 °C) | 38 A |
| Courant nominal, nombre de pôles max. (Tu = 20 °C) | 38 A | Courant nominal, nombre de pôles min. (Tu = 40 °C) | 34 A |
| Courant nominal, nombre de pôles max. (Tu = 40 °C) | 34 A | Tension de choc nominale pour classe de surtension/Degré de pollution II/2 | 1000 V |
| Tension de choc nominale pour classe de surtension/Degré de pollution III/2 | 1000 V | Tension de choc nominale pour classe de surtension/Degré de pollution III/3 | 800 V |

BVFL 7.62HP/03/180MSF3 BCF/08R SN BK BX

Weidmüller Interface GmbH & Co. KG

Klingenbergstraße 26

D-32758 Detmold

Germany

www.weidmueller.com

Caractéristiques techniques

| | | | |
|---|---------|---|------------------|
| Tension de choc nominale pour classe de surtension/Degré de pollution II/2 | 6 kV | Tension de choc nominale pour classe de surtension/Degré de pollution III/2 | 8 kV |
| Tension de choc nominale pour classe de surtension/Degré de pollution III/3 | 8 kV | Tenue aux courants de faible durée | 3 x 1s mit 420 A |
| Ligne de fuite, min. | 12.7 mm | Espace libre, min. | 10.4 mm |

Données nominales selon UL 1059

| | | | |
|---|--|---|--------|
| Institut (cURus) | CURUS | Certificat N° (cURus) | E60693 |
| Tension nominale (groupe d'utilisation B / UL 1059) | 600 V | Tension nominale (groupe d'utilisation C / UL 1059) | 600 V |
| Tension nominale (groupe d'utilisation D / UL 1059) | 600 V | Courant nominal (groupe d'utilisation B / 35 A UL 1059) | 5 A |
| Courant nominal (groupe d'utilisation C / 35 A UL 1059) | 5 A | Courant nominal (groupe d'utilisation D / UL 1059) | 5 A |
| Section de raccordement de câble AWG,AWG 24 min. | | Section de raccordement de câble AWG,AWG 8 max. | |
| Référence aux valeurs approuvées | Les spécifications indiquent les valeurs maximales. Détails - voir le certificat d'agrément. | | |

Emballage

| | | | |
|-------------|-----------|--------------|-----------|
| Emballage | Boîte | Longueur VPE | 338.00 mm |
| Largeur VPE | 130.00 mm | Hauteur VPE | 54.00 mm |

Conducteurs raccordables - Hybride

| | | | |
|---|--------------------------|---|----------------------------|
| Plage de raccordement, raccordement nominal | 0.5...10 mm ² | Plage de raccordement, raccordement nominal | 0.2...1.5 mm ² |
| Section du connecteur AWG rigide, H05(07) V-U | AWG 24...AWG 8 | Section du connecteur AWG rigide, H05(07) V-U | AWG 26...AWG 16 |
| souple, H05(07) V-K | 0.5...6 mm ² | souple, H05(07) V-K | 0.14...1.5 mm ² |
| avec embout à collier, DIN 46 228/4 | 0.5...6 mm ² | avec embout à collier, DIN 46 228/4 | 0.25...1.5 mm ² |
| avec embout, selon DIN 46 228/1 | 0.5...6 mm ² | avec embout, selon DIN 46 228/1 | 0.25...1.5 mm ² |

Spécifications du système - Domaine hybride | Caractéristiques techniques

| | | | |
|---|---------------------|---|------------------|
| Pas en mm (Signal) | 3.81 mm | Pas en pouces (Signal) | 0.15 inch |
| Nombre de pôles (Signal) | 8 | L2 en mm | 11.43 mm |
| L2 en pouces | 0.450 " | Nombre de rangées (Signal) | 2 |
| Matériau des contacts (Signal) | CuMg | Surface du contact (Signal) | tinned |
| Structure en couches du contact mâle (Signal) | 1-3 µ Ni / 4-8 µ Sn | Tension nominale pour classe de surtension / degré de pollution niveau II/2 (Signal) | 400 V |
| Tension nominale pour classe de surtension / degré de pollution niveau III/2 (Signal) | 320 V | Tension nominale pour classe de surtension / degré de pollution niveau III/3 (Signal) | 200 V |
| Tension de choc nominale pour classe de surtension / degré de pollution niveau II/2 (Signal) | 4 kV | Tension de choc nominale pour classe de surtension / degré de pollution niveau III/2 (Signal) | 4 kV |
| Tension de choc nominale pour classe de surtension / degré de pollution niveau III/3 (Signal) | 4 kV | Résistance courant de crête (Signal) | 3 x 1s with 80 A |
| Tension nominale (groupe d'utilisation B / CSA) (Signal) | 300 V | Tension nominale (groupe d'utilisation C / CSA) (Signal) | 50 V |
| Tension nominale (groupe d'utilisation D / CSA) (Signal) | 300 V | Courant nominal (groupe d'utilisation B / 9 A CSA) (Signal) | |

BVFL 7.62HP/03/180MSF3 BCF/08R SN BK BX

Weidmüller Interface GmbH & Co. KG
 Klingenbergstraße 26
 D-32758 Detmold
 Germany

www.weidmueller.com

Caractéristiques techniques

| | | | |
|---|-----------------|---|-----------------|
| Courant nominal (groupe d'utilisation C / 9 A CSA) (Signal) | | Courant nominal (groupe d'utilisation D / CSA) (Signal) | 9 A |
| Section des conducteurs AWG (Signal) | AWG 24...AWG 16 | Tension nominale (groupe d'utilisation B / UL 1059) (Signal) | 300 V |
| Tension nominale (groupe d'utilisation C / UL 1059) (Signal) | 50 V | Tension nominale (groupe d'utilisation D / UL 1059) (Signal) | 300 V |
| Courant nominal (groupe d'utilisation B / 5 A UL 1059) (Signal) | | Courant nominal (groupe d'utilisation C / 5 A UL 1059) (Signal) | |
| Courant nominal (groupe d'utilisation D / UL 1059) (Signal) | 5 A | Section du connecteur (Signal) | AWG 26...AWG 16 |

Note importante

| | |
|----------------|--|
| Conformité IPC | Conformité : les produits sont conçus, fabriqués et livrés selon des normes internationales reconnues ; et ils sont conformes aux caractéristiques garanties dans la fiche de données / respectent les propriétés décoratives selon IPC-A-610 « Classe 2 ». Des requêtes supplémentaires sur le produit peuvent être évaluées sur demande. |
| Remarques | <ul style="list-style-type: none"> • Technical specifications refer to the power contacts • Technical data of signal contacts: 50V / 5A, stripping length 8mm • Additional variants on request • Rated current related to rated cross-section & min. No. of poles. • Wire end ferrule with plastic collar to DIN 46228/4 • Wire end ferrule without plastic collar to DIN 46228/1 • Rated data refer only to the component itself. Clearance and creepage distances to other components are to be designed in accordance with the relevant application standards. • Additional pole combinations on request • In accordance with IEC 61984, OMNIMATE-connectors are connectors without breaking capacity (COC). During designated use, connectors are not allowed to be engaged or disengaged when live or under load • Long term storage of the product with average temperature of 50 °C and maximum humidity 70%, 36 months |

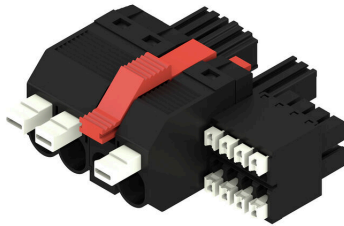
BVFL 7.62HP/03/180MSF3 BCF/08R SN BK BX

Weidmüller Interface GmbH & Co. KG
 Klingenbergstraße 26
 D-32758 Detmold
 Germany

www.weidmueller.com

Dessins

Illustration du produit



Dimensional drawing



Graph



Graph



Avantages produit



Single-handed operation Automatic latching

BVFL 7.62HP/03/180MSF3 BCF/08R SN BK BX

Weidmüller Interface GmbH & Co. KG
 Klingenbergstraße 26
 D-32758 Detmold
 Germany

www.weidmueller.com

Accessoires
Éléments de codage


La technique de raccordement débrochable pour électronique de puissance est optimisée pour la technique moderne d'entraînement, par exemple les démarreurs- moteurs, les convertisseurs de fréquence et les servorégulateurs.

ONMIMATE Power établit les standards par une sécurité accrue et des solutions innovantes telles que des pièces de blindage débrochables, des contacts de signaux intégrés ou encore une utilisation à une seule main.

Les 3 séries de produits vous offrent d'autres avantages :

- Échelonnement indiqué pour l'application : de la connexion compacte 4 mm² pour 29 A (IEC) ou 20 A (UL) jusqu'à la connexion robuste 16mm² pour 76 A (IEC) ou 54 A (UL)
- Utilisation illimitée jusqu'à 1000V (IEC) ou 600 V (UL)
- Possibilités de fixation variées, optimisées pour l'application

Notre service:

Formez vos connecteurs individuels simplement par configurateur de produit.

Informations générales de commande

| | | | |
|------------|----------------------------|--|--|
| Type | BV/SV 7.62HP KO | Version | |
| Référence | 1937590000 | Connecteur pour circuit imprimé, Accessoires, Élément de codage, | |
| GTIN (EAN) | 4032248608881 | noir, Nombre de pôles: 1 | |
| Qté. | 50 ST | | |

Tôle de blindage


La technique de raccordement débrochable pour électronique de puissance est optimisée pour la technique moderne d'entraînement, par exemple les démarreurs- moteurs, les convertisseurs de fréquence et les servorégulateurs.

ONMIMATE Power établit les standards par une sécurité accrue et des solutions innovantes telles que des pièces de blindage débrochables, des contacts de signaux intégrés ou encore une utilisation à une seule main.

Les 3 séries de produits vous offrent d'autres avantages :

- Échelonnement indiqué pour l'application : de la connexion compacte 4 mm² pour 29 A (IEC) ou 20 A (UL) jusqu'à la connexion robuste 16mm² pour 76 A (IEC) ou 54 A (UL)
- Utilisation illimitée jusqu'à 1000V (IEC) ou 600 V (UL)
- Possibilités de fixation variées, optimisées pour l'application

Notre service:

Formez vos connecteurs individuels simplement par configurateur de produit.

BVFL 7.62HP/03/180MSF3 BCF/08R SN BK BX

Weidmüller Interface GmbH & Co. KG
Klingenbergstraße 26
D-32758 Detmold
Germany

www.weidmueller.com

Accessoires

Informations générales de commande

| | | | |
|------------|----------------------------|---|--|
| Type | BVF 7.62HP SH150 4-6 KIT | Version | |
| Référence | 1118480000 | Connecteur pour circuit imprimé, Accessoires, pour raccordement de blindage, noir, Nombre de pôles: 0 | |
| GTIN (EAN) | 4032248899449 | | |
| Qté. | 25 ST | | |
| Type | BVF 7.62HP SH180 4-6 KIT | Version | |
| Référence | 1118470000 | Connecteur pour circuit imprimé, Accessoires, pour raccordement de blindage, noir, Nombre de pôles: 0 | |
| GTIN (EAN) | 4032248899456 | | |
| Qté. | 25 ST | | |
| Type | BVF 7.62HP SH210 4-6 KIT | Version | |
| Référence | 1118490000 | Connecteur pour circuit imprimé, Accessoires, pour raccordement de blindage, noir, Nombre de pôles: 0 | |
| GTIN (EAN) | 4032248899302 | | |
| Qté. | 25 ST | | |

Crimping tools



Outils à sertir pour embouts nus et isolés

- Le verrouillage forcé garantit la qualité du sertissage
- Possibilité de déverrouillage en cas de fausse manoeuvre

Informations générales de commande

| | | | |
|------------|----------------------------|--|--|
| Type | PZ 6/5 | Version | |
| Référence | 9011460000 | Presse, Outil de sertissage pour embouts, 0.25mm ² , 6mm ² , | |
| GTIN (EAN) | 4008190165352 | Sertissage avec indentation trapézoïdale | |
| Qté. | 1 ST | | |

Tournevis droit



Tournevis pour vis tête fendue avec lame ronde, SD DIN 5265, ISO 2380/2, empreinte selon DIN 5264, ISO 2380/1, pointe chrome top, poignée SoftFinish

Informations générales de commande

| | | | |
|------------|----------------------------|----------------------|--|
| Type | SDS 0.6X3.5X100 | Version | |
| Référence | 9008330000 | Tournevis, Tournevis | |
| GTIN (EAN) | 4032248056286 | | |
| Qté. | 1 ST | | |

BVFL 7.62HP/03/180MSF3 BCF/08R SN BK BX

Weidmüller Interface GmbH & Co. KG
 Klingenbergstraße 26
 D-32758 Detmold
 Germany

www.weidmueller.com

Pièces opposées
SV 7.62HP / SC 3.81 90MSF


Connecteur mâle combiné à 90° avec contacts de signaux et de puissance avec raccordement PUSH IN incluant une bride centrale à verrouillage et (en option), un raccordement de blindage enfichable, au pas de 7,62. Permet le raccordement simultané de la puissance, des signaux et (en option) d'un blindage CEM. Idéal pour le raccordement d'entraînements par servomoteur et asynchrones.

Satisfait les exigences de CEI 61800-5-1 et permet une homologation UL selon UL840 600 V lorsqu'il est associé au connecteur femelle BVF 7.62HP/...BCF..R...

Sans connecteur femelle, la face d'enfichage garantit une protection avec les contacts de puissance d'au moins 3 mm lors d'une pression du doigt de 20 N.

La bride centrale à verrouillage réduit l'espace nécessaire de la largeur d'un pas par rapport aux solutions conventionnelles.

En option sur demande : sans fixation par bride, avec vis de montage supplémentaire ou avec fixation par bride à souder.

Informations générales de commande

| | | |
|------------|----------------------------|---|
| Type | SV 7.62HP/03/90MSF3 SC/... | Version |
| Référence | 1156880000 | Connecteur pour circuit imprimé, Connecteur mâle, Fermé |
| GTIN (EAN) | 4032248944156 | latéralement, Bride à visser centrale, Raccordement soudé THT, 7.62 |
| Qté. | 36 ST | mm, Nombre de pôles: 3, 90°, Longueur du picot à souder (l): 3.5 |
| | | mm, étamé, noir, Boîte |

SV 7.62HP / SC 3.81 270MSF


Connecteur mâle combiné à 270° avec contacts de signaux et de puissance incluant une bride centrale à verrouillage, au pas de 7,62.

Permet le raccordement simultané de la puissance, des signaux et (en option) d'un blindage CEM. Idéal pour le raccordement d'entraînements par servomoteur et asynchrones.

Satisfait les exigences de CEI 61800-5-1 et permet une homologation UL selon UL840 600 V lorsqu'il est associé au connecteur femelle BVF 7.62HP/...BCF..R...

Sans connecteur femelle, la face d'enfichage garantit une protection avec les contacts de puissance d'au moins 3 mm lors d'une pression du doigt de 20 N.

La bride centrale à verrouillage réduit l'espace nécessaire de la largeur d'un pas par rapport aux solutions conventionnelles.

En option sur demande : sans fixation par bride, avec vis de montage supplémentaire ou avec fixation par bride à souder.

Informations générales de commande

| | | |
|------------|----------------------------|---|
| Type | SV 7.62HP/03/270MSF3 SC... | Version |
| Référence | 1156220000 | Connecteur pour circuit imprimé, Connecteur mâle, Fermé |
| GTIN (EAN) | 4032248943210 | latéralement, Bride à visser centrale, Raccordement soudé THT, 7.62 |
| Qté. | 36 ST | |

BVFL 7.62HP/03/180MSF3 BCF/08R SN BK BX

Weidmüller Interface GmbH & Co. KG
Klingenbergstraße 26
D-32758 Detmold
Germany

www.weidmueller.com

Pièces opposées

mm, Nombre de pôles: 3, 270°, Longueur du picot à souder (l): 3.5
mm, étamé, noir, Boîte

SV-SMT 7.62HP / SC 3.81 270 MSF



OMNIMATE Power BV / SV 7.62HP Hybrid – pour l'énergie, les signaux et la CEM

D'une pierre trois coups !

Avec le connecteur enfichable OMNIMATE Power Hybrid, développeurs et utilisateurs disposent de la solution 3 en 1 idéale.

Le connecteur enfichable hybride pour moteur raccorde en même temps l'énergie, les signaux et la pièce de blindage CEM enfichable, et épargne ainsi de l'espace sur les circuits imprimés, sur les parties extérieures de boîtiers et dans l'armoire électrique. Le verrouillage auto-encliquetable manipulable d'une seule main réduit les temps d'installation et de maintenance grâce à un procédé d'enfichage unique. Même dans des conditions de montage difficiles, il est facile à utiliser et se verrouille automatiquement de façon sûre. Grâce à un guidage de câble fin à 30 degrés, la géométrie de la tôle de blindage réduit l'encombrement entre les rangées de jusqu'à 10 cm.

Informations générales de commande

| | | |
|------------|----------------------------|--|
| Type | SV-SMT 7.62HP/03/270MSF... | Version |
| Référence | 2529620000 | Connecteur pour circuit imprimé, Connecteur mâle, Fermé |
| GTIN (EAN) | 4050118539899 | latéralement, Bride à visser centrale, Raccordement soudé THT/THR, |
| Qté. | 36 ST | 7.62 mm, Nombre de pôles: 3, 270°, Longueur du picot à souder (l): 2.6 mm, étamé, noir, Boîte |

SV-SMT 7.62HP / SC 3.81 90 MSF



OMNIMATE Power BV / SV 7.62HP Hybrid – pour l'énergie, les signaux et la CEM

D'une pierre trois coups !

Avec le connecteur enfichable OMNIMATE Power Hybrid, développeurs et utilisateurs disposent de la solution 3 en 1 idéale.

Le connecteur enfichable hybride pour moteur raccorde en même temps l'énergie, les signaux et la pièce de blindage CEM enfichable, et épargne ainsi de l'espace sur les circuits imprimés, sur les parties extérieures de boîtiers et dans l'armoire électrique. Le verrouillage auto-encliquetable manipulable d'une seule main réduit les temps d'installation et de maintenance grâce à un procédé d'enfichage unique. Même dans des conditions de montage difficiles, il est facile à utiliser et se verrouille automatiquement de façon sûre. Grâce à un guidage de câble fin à 30 degrés, la géométrie de la tôle de blindage réduit l'encombrement entre les rangées de jusqu'à 10 cm.

BVFL 7.62HP/03/180MSF3 BCF/08R SN BK BX

Weidmüller Interface GmbH & Co. KG
Klingenbergstraße 26
D-32758 Detmold
Germany

Pièces opposées

www.weidmueller.com

Informations générales de commande

| | | |
|------------|----------------------------|---|
| Type | SV-SMT 7.62HP/03/90MSF3... | Version |
| Référence | 2529970000 | Connecteur pour circuit imprimé, Connecteur mâle, Fermé |
| GTIN (EAN) | 4050118540178 | latéralement, Bride à visser centrale, Raccordement soudé THT/THR, |
| Qté. | 36 ST | 7.62 mm, Nombre de pôles: 3, 90°, Longueur du picot à souder (l): 2.6 mm, étamé, noir, Boîte |