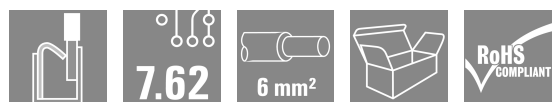
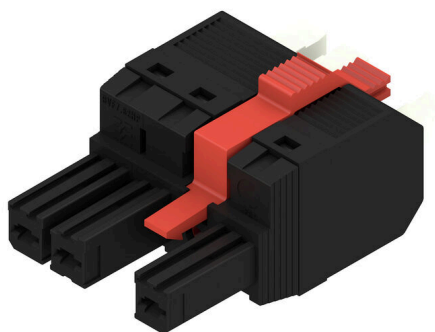


BVFL 7.62HP/03/180MF2 SN BK BX

Weidmüller Interface GmbH & Co. KG
 Klingenbergstraße 26
 D-32758 Detmold
 Germany

www.weidmueller.com

Illustration du produit


Connecteur femelle à 180° avec raccordement PUSH IN et actionneur réglable (poussoir) pour câblage de terrain 6 mm² au pas de 7,62. Satisfait les exigences des normes UL 1059 600 V classe C et CEI 61800-5-1. Convient en outre idéalement comme solution de protection des doigts pour la sortie puissance. La bride centrale à verrouillage, qui peut aussi optionnellement être vissée, réduit l'espace nécessaire de la largeur d'un pas par rapport aux solutions conventionnelles. Versions : sans bride, bride externe, bride centrale avec mécanisme enclipsable, et, en option, vis de montage supplémentaire.

Informations générales de commande

| | |
|--------------------|---|
| Version | Connecteur pour circuit imprimé, Connecteur femelle, 7.62 mm, Nombre de pôles: 3, 180°, PUSH IN avec actionneur, Plage de serrage, max. : 6 mm ² , Boîte |
| Référence | 2549360000 |
| Type | BVFL 7.62HP/03/180MF2 SN BK BX |
| GTIN (EAN) | 4050118558906 |
| Qté. | 60 Pièce |
| Indices de produit | IEC: 1000 V / 41 A / 0.5 - 6 mm ² UL: 600 V / 39 A / AWG 24 - AWG 8 |
| Emballage | Boîte |

BVFL 7.62HP/03/180MF2 SN BK BX

Weidmüller Interface GmbH & Co. KG
 Klingenbergstraße 26
 D-32758 Detmold
 Germany

www.weidmueller.com

Caractéristiques techniques
Agréments

ROHS Conforme

Dimensions et poids

| | | | |
|------------|---------|---------------------|-------------|
| Profondeur | 52.1 mm | Profondeur (pouces) | 2.0512 inch |
| Hauteur | 20.6 mm | Hauteur (pouces) | 0.811 inch |
| Poids net | 16.97 g | | |

Conformité environnementale du produit

Statut de conformité RoHS Conforme sans exemption
 REACH SVHC Pas de SVHC au-dessus de 0,1 % en poids

Classifications

| | | | |
|-------------|-------------|-------------|-------------|
| ETIM 8.0 | EC002638 | ETIM 9.0 | EC002638 |
| ETIM 10.0 | EC002638 | ECLASS 14.0 | 27-46-02-02 |
| ECLASS 15.0 | 27-46-02-02 | | |

Conducteurs indiqués pour raccordement

| | | | |
|--------------------------------------|--|----------------------|-----------------------------|
| Plage de serrage, min. | 0.5 mm ² | | |
| Plage de serrage, max. | 6 mm ² | | |
| Rigide, min. H05(07) V-U | 0.5 mm ² | | |
| Rigide, max. H05(07) V-U | 6 mm ² | | |
| souple, min. H05(07) V-K | 0.5 mm ² | | |
| souple, max. H05(07) V-K | 6 mm ² | | |
| avec embout isolé DIN 46 228/4, min. | 0.5 mm ² | | |
| avec embout isolé DIN 46 228/4, max. | 6 mm ² | | |
| avec embout, DIN 46228 pt 1, min. | 0.5 mm ² | | |
| avec embout selon DIN 46 228/1, max. | 6 mm ² | | |
| Raccordement | Section pour le raccordement du conducteur | Type | câblage fin |
| | | nominal | 0.5 mm ² |
| Embout | Section pour le raccordement du conducteur | Longueur de dénudage | nominal 14 mm |
| | | Embout recommandé | H0.5/12 OR |
| Embout | Section pour le raccordement du conducteur | Type | câblage fin |
| | | nominal | 0.75 mm ² |
| Embout | Section pour le raccordement du conducteur | Longueur de dénudage | nominal 14 mm |
| | | Embout recommandé | H0.75/18 W |
| Embout | Section pour le raccordement du conducteur | Type | câblage fin |
| | | nominal | 1 mm ² |
| Embout | Section pour le raccordement du conducteur | Longueur de dénudage | nominal 15 mm |
| | | Embout recommandé | H1.0/18 GE |
| Embout | Section pour le raccordement du conducteur | Type | câblage fin |
| | | nominal | 1.5 mm ² |
| Embout | Section pour le raccordement du conducteur | Longueur de dénudage | nominal 12 mm |
| | | Embout recommandé | H1.5/12 |
| Embout | Section pour le raccordement du conducteur | Longueur de dénudage | nominal 15 mm |
| | | Embout recommandé | H1.5/18D SW |
| Embout | Section pour le raccordement du conducteur | Type | câblage fin |
| | | nominal | 2.5 mm ² |
| Embout | Section pour le raccordement du conducteur | Longueur de dénudage | nominal 12 mm |
| | | Embout recommandé | H2.5/12 |
| Embout | Section pour le raccordement du conducteur | Longueur de dénudage | nominal 14 mm |
| | | Embout recommandé | H2.5/19D BL |

BVFL 7.62HP/03/180MF2 SN BK BX

Weidmüller Interface GmbH & Co. KG
Klingenbergstraße 26
D-32758 Detmold
Germany

www.weidmueller.com

Caractéristiques techniques

| | | | | |
|--|---|-------------------|-----------------------------|--|
| | Section pour le raccordement du conducteur | Type | câblage fin | |
| | | nominal | 4 mm ² | |
| Embout | Longueur de dénudage | nominal | 12 mm | |
| | | Embout recommandé | H4.0/12 | |
| | Longueur de dénudage | nominal | 14 mm | |
| | | Embout recommandé | H4.0/20D GR | |
| Section pour le raccordement du conducteur | Type | câblage fin | | |
| | nominal | 6 mm ² | | |
| Embout | Longueur de dénudage | nominal | 12 mm | |
| | | Embout recommandé | H6.0/12 | |
| | Longueur de dénudage | nominal | 14 mm | |
| | | Embout recommandé | H6.0/20 SW | |
| Texte de référence | Le diamètre extérieur du collier plastique ne doit pas être plus grand que le pas (P), Choisissez la longueur des embouts en fonction du produit et de la tension nominale. | | | |

Paramètres système

| | | | |
|--|-------------------------------------|--|---------------------------|
| Famille de produits | OMNIMATE Power - série BV/SV 7.62HP | Type de raccordement | Raccordement installation |
| Technique de raccordement de conducteurs | PUSH IN avec actionneur | Pas en mm (P) | 7.62 mm |
| Pas en pouces (P) | 0.300 " | Orientation de la sortie du conducteur | 180° |
| Nombre de pôles | 3 | L1 en mm | 22.86 mm |
| L1 en pouce | 0.900 " | Nombre de séries | 1 |
| Nombre de pôles | 1 | Section nominale | 6 mm ² |
| Protection au toucher selon DIN VDE 57 106 | protection doigt | Protection au toucher selon DIN VDE 0470 | IP 20 |
| Degré de protection | IP20 | Résistance de passage | 4,50 mΩ |
| Codable | Oui | Longueur de dénudage | 12 mm |
| Lame de tournevis | 0,6 x 3,5 | Cycles d'enfichage | 25 |

Données des matériaux

| | | | |
|--------------------------------------|--------------------|--------------------------------------|----------|
| Matériau isolant | PA GF | Couleur | noir |
| Éléments d'actionnement de couleurs | blanc | Tableau des couleurs (similaire) | RAL 9011 |
| Groupe de matériaux isolants | II | Indice de Poursuite Comparatif (CTI) | ≥ 600 |
| Moisture Level (MSL) | | Classe d'inflammabilité selon UL 94 | V-0 |
| Matériau des contacts | Alliage de cuivre | Surface du contact | étamé |
| Structure en couches du contact mâle | 6...8 µm Sn glossy | Température de stockage, min. | -40 °C |
| Température de stockage, max. | 70 °C | Température de fonctionnement, min. | -50 °C |
| Température de fonctionnement, max. | 125 °C | Plage de température montage, min. | -25 °C |
| Plage de température montage, max. | 125 °C | | |

Données nominales selon CEI

| | | | |
|---|------------------------|---|------------------|
| testé selon la norme | IEC 60664-1, IEC 61984 | Courant nominal, nombre de pôles min. (Tu = 20 °C) | 41 A |
| Courant nominal, nombre de pôles max. (Tu = 20 °C) | 41 A | Courant nominal, nombre de pôles min. (Tu = 40 °C) | 41 A |
| Courant nominal, nombre de pôles max. (Tu = 40 °C) | 38 A | Tension de choc nominale pour classe de surtension/Degré de pollution II/2 | 1000 V |
| Tension de choc nominale pour classe de surtension/Degré de pollution III/2 | 1000 V | Tension de choc nominale pour classe de surtension/Degré de pollution III/3 | 800 V |
| Tension de choc nominale pour classe de surtension/Degré de pollution II/2 | 6 kV | Tension de choc nominale pour classe de surtension/Degré de pollution III/2 | 8 kV |
| Tension de choc nominale pour classe de surtension/Degré de pollution III/3 | 8 kV | Tenue aux courants de faible durée | 3 x 1s mit 420 A |
| Ligne de fuite, min. | 12.7 mm | Espace libre, min. | 10.4 mm |

BVFL 7.62HP/03/180MF2 SN BK BX

Weidmüller Interface GmbH & Co. KG
 Klingenbergstraße 26
 D-32758 Detmold
 Germany

www.weidmueller.com

Caractéristiques techniques

Données nominales selon CSA

| | | | |
|---|-------|---|-------|
| Tension nominale (groupe d'utilisation B / CSA) | 600 V | Tension nominale (groupe d'utilisation C / CSA) | 600 V |
| Tension nominale (groupe d'utilisation D / CSA) | 600 V | Courant nominal (groupe d'utilisation B / 33 A CSA) | 5 A |
| Courant nominal (groupe d'utilisation C / 33 A CSA) | | Courant nominal (groupe d'utilisation D / CSA) | 5 A |
| Section de raccordement de câble AWG,AWG 24 min. | | Section de raccordement de câble AWG,AWG 8 max. | |

Données nominales selon UL 1059

| | | | |
|---|-------|---|-------|
| Tension nominale (groupe d'utilisation B / UL 1059) | 600 V | Tension nominale (groupe d'utilisation C / UL 1059) | 600 V |
| Tension nominale (groupe d'utilisation D / UL 1059) | 600 V | Courant nominal (groupe d'utilisation B / 39 A UL 1059) | 5 A |
| Courant nominal (groupe d'utilisation C / 39 A UL 1059) | | Courant nominal (groupe d'utilisation D / UL 1059) | 5 A |
| Section de raccordement de câble AWG,AWG 24 min. | | Section de raccordement de câble AWG,AWG 8 max. | |

Emballage

| | | | |
|-------------|-----------|--------------|-----------|
| Emballage | Boîte | Longueur VPE | 352.00 mm |
| Largeur VPE | 138.00 mm | Hauteur VPE | 61.00 mm |

Note importante

| | |
|----------------|--|
| Conformité IPC | Conformité : les produits sont conçus, fabriqués et livrés selon des normes internationales reconnues ; et ils sont conformes aux caractéristiques garanties dans la fiche de données / respectent les propriétés décoratives selon IPC-A-610 « Classe 2 ». Des requêtes supplémentaires sur le produit peuvent être évaluées sur demande. |
| Remarques | <ul style="list-style-type: none"> • Additional variants on request • Wire end ferrule with plastic collar to DIN 46228/4 • Wire end ferrule without plastic collar to DIN 46228/1 • P on drawing = pitch • Rated data refer only to the component itself. Clearance and creepage distances to other components are to be designed in accordance with the relevant application standards. • Additional pole combinations on request • In accordance with IEC 61984, OMNIMATE-connectors are connectors without breaking capacity (COC). During designated use, connectors are not allowed to be engaged or disengaged when live or under load • Long term storage of the product with average temperature of 50 °C and maximum humidity 70%, 36 months |

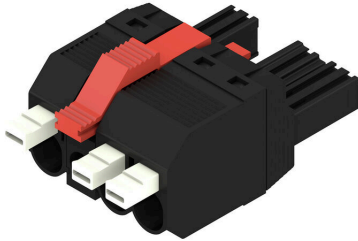
BVFL 7.62HP/03/180MF2 SN BK BX

Weidmüller Interface GmbH & Co. KG
 Klingenbergstraße 26
 D-32758 Detmold
 Germany

Dessins

www.weidmueller.com

Illustration du produit



Dimensional drawing



Figure similaire

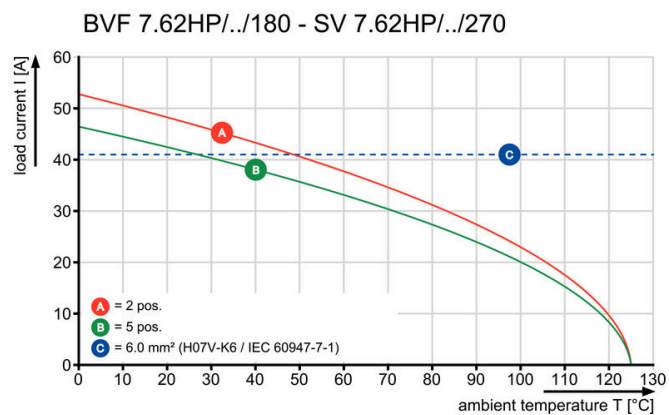
Connection diagram

| | | | | | | | | |
|----------------|----------------------------------|---|---|---|---|---|---|---|
| 6 | M(S)F6 | o | o | o | o | o | X | o |
| 6 | M(S)F5 | o | o | o | o | X | o | o |
| 6 | M(S)F4 | o | o | o | X | o | o | o |
| 6 | M(S)F3 | o | o | X | o | o | o | o |
| 6 | M(S)F2 | o | X | o | o | o | o | o |
| 5 | M(S)F5 | o | o | o | o | X | o | o |
| 5 | M(S)F4 | o | o | o | X | o | o | o |
| 5 | M(S)F3 | o | o | X | o | o | o | o |
| 5 | M(S)F2 | o | X | o | o | o | o | o |
| 4 | M(S)F4 | o | o | o | X | o | o | o |
| 4 | M(S)F3 | o | o | X | o | o | o | o |
| 4 | M(S)F2 | o | X | o | o | o | o | o |
| 3 | M(S)F3 | o | o | X | o | o | o | o |
| 3 | M(S)F2 | o | X | o | o | o | o | o |
| 2 | M(S)F2 | o | X | o | o | o | o | o |
| NO OF POLES | X = MIDDLE FLANGE POSITION | 1 | 2 | 3 | 4 | 5 | 6 | 7 |
| | | | | | | | | |

Graph



Graph



Graph



Avantages produit



Secure connection of small
conductors
PUSH IN WIRE READY

Avantages produit



Installation without tools
Outlet direction: 90° und 180°

BVFL 7.62HP/03/180MF2 SN BK BX

Weidmüller Interface GmbH & Co. KG
 Klingenbergstraße 26
 D-32758 Detmold
 Germany

Accessoires

www.weidmueller.com

Éléments de codage



La technique de raccordement débrochable pour électronique de puissance est optimisée pour la technique moderne d'entraînement, par exemple les démarreurs- moteurs, les convertisseurs de fréquence et les servorégulateurs.

ONMIMATE Power établit les standards par une sécurité accrue et des solutions innovantes telles que des pièces de blindage débrochables, des contacts de signaux intégrés ou encore une utilisation à une seule main.

Les 3 séries de produits vous offrent d'autres avantages :

- Échelonnement indiqué pour l'application : de la connexion compacte 4 mm² pour 29 A (IEC) ou 20 A (UL) jusqu'à la connexion robuste 16mm² pour 76 A (IEC) ou 54 A (UL)
- Utilisation illimitée jusqu'à 1000V (IEC) ou 600 V (UL)
- Possibilités de fixation variées, optimisées pour l'application

Notre service:

Formez vos connecteurs individuels simplement par configurateur de produit.

Informations générales de commande

| | | | |
|------------|----------------------------|--|--|
| Type | BV/SV 7.62HP KO | Version | |
| Référence | 1937590000 | Connecteur pour circuit imprimé, Accessoires, Élément de codage, | |
| GTIN (EAN) | 4032248608881 | noir, Nombre de pôles: 1 | |
| Qté. | 50 ST | | |

Crimping tools



Outils à sertir pour embouts nus et isolés

- Le verrouillage forcé garantit la qualité du sertissage
- Possibilité de déverrouillage en cas de fausse manoeuvre

Informations générales de commande

| | | | |
|------------|----------------------------|--|--|
| Type | PZ 6/5 | Version | |
| Référence | 9011460000 | Presse, Outil de sertissage pour embouts, 0.25mm ² , 6mm ² , | |
| GTIN (EAN) | 4008190165352 | Sertissage avec indentation trapézoïdale | |
| Qté. | 1 ST | | |

BVFL 7.62HP/03/180MF2 SN BK BX

Weidmüller Interface GmbH & Co. KG
Klingenbergstraße 26
D-32758 Detmold
Germany

www.weidmueller.com

Accessoires

Kit de prolongateur



L'élément de couplage SVF/BVF 7.62HP permet de connecter dos à dos les deux éléments enfichables pour former un connecteur double rangée avec un maximum de 2 x 4 pôles.

Informations générales de commande

| | | |
|------------|----------------------------|--|
| Type | SVF/BVF 7.62HP COUPLE S... | Version |
| Référence | 1440850000 | Connecteur pour circuit imprimé, Accessoires, Bloc de fixation, noir |
| GTIN (EAN) | 4050118247060 | |
| Qté. | 20 ST | |

Tournevis droit



Tournevis pour vis tête fendue avec lame ronde, SD DIN 5265, ISO 2380/2, empreinte selon DIN 5264, ISO 2380/1, pointe chrome top, poignée SoftFinish

Informations générales de commande

| | | |
|------------|----------------------------|----------------------|
| Type | SDS 0.6X3.5X100 | Version |
| Référence | 9008330000 | Tournevis, Tournevis |
| GTIN (EAN) | 4032248056286 | |
| Qté. | 1 ST | |

BVFL 7.62HP/03/180MF2 SN BK BX

Weidmüller Interface GmbH & Co. KG
Klingenbergstraße 26
D-32758 Detmold
Germany

www.weidmueller.com

Pièces opposées

SV 7.62HP 90MSF SN

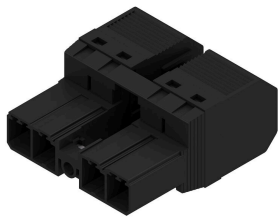


Connecteurs mâles puissants pour courants forts monorangés, juxtaposable sans perte de pôles ou avec système de brides breveté pour verrouillage rapide et sans outil.
Fiabilité de raccordement et de fonctionnement maximale grâce à une face d'enfichage qui empêche tout raccordement erroné, une diversité de codage unique et une fixation supplémentaire sur la bride.

Informations générales de commande

| | | |
|------------|----------------------------|---|
| Type | SV 7.62HP/03/90MSF2 3.5... | Version |
| Référence | 1048510000 | Connecteur pour circuit imprimé, Connecteur mâle, Fermé |
| GTIN (EAN) | 4032248786510 | latéralement, Bride à visser centrale, Raccordement soudé THT, 7.62 |
| Qté. | 60 ST | mm, Nombre de pôles: 3, 90°, Longueur du picot à souder (!): 3.5 mm, étamé, noir, Boîte |

SVF 7.62HP/180MSF



Connecteur mâle inversé à 180° sans tension inverse, avec raccordement PUSH IN pour câblage de terrain. Avec bride centrale à verrouillage automatique pour câblage de terrain 6 mm² au pas de 7,62. En plus, convient idéalement comme solution de protection des doigts pour tensions inverses. Satisfait les exigences des normes UL1059 600 V classe C et CEI 61800-5-1. Sur demande, également disponible sans la bride centrale.

Informations générales de commande

| | | |
|------------|----------------------------|---|
| Type | SVF 7.62HP/03/180MSF3 S... | Version |
| Référence | 1061130000 | Connecteur pour circuit imprimé, Connecteur mâle, 7.62 mm, |
| GTIN (EAN) | 4032248810635 | Nombre de pôles: 3, 180°, PUSH IN sans actionneur, Raccordement à |
| Qté. | 50 ST | ressort, Plage de serrage, max. : 10 mm ² , Boîte |

BVFL 7.62HP/03/180MF2 SN BK BX

Weidmüller Interface GmbH & Co. KG
Klingenbergstraße 26
D-32758 Detmold
Germany

Pièces opposées

www.weidmueller.com

SV-SMT 7.62IT 90MSF SN BX



OMNIMATE Power pour réseaux IT – échelonnable jusqu'à 50 kVA

Des solutions adaptées précises pour des exigences spéciales

Davantage de conformité aux normes pour moins de compromis : OMNIMATE Power pour réseaux IT établit les standards avec des détails intégrés de série, qui rendent les processus de Design In et d'agrément plus faciles, et l'exploitation plus sûre.

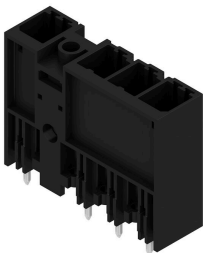
Le résultat pour l'application et les avantages pour l'utilisateur : emploi illimité dans les réseaux IT 400 V grâce à une protection des doigts conforme à la norme CEI 61800-5-1 (+ 5,5 mm), de même qu'une utilisation intuitive et sûre grâce à une bride de sécurité auto-encliquetable qui se manipule d'une seule main. Le verrouillage automatique lors de l'enfichage garantit une exploitation fiable.

En résumé : pas de protections additionnelles sur l'appareil ni de compromis pour l'agrément grâce à une conception adaptée à l'application.

Informations générales de commande

| | | |
|------------|----------------------------|--|
| Type | SV-SMT 7.62IT/03/90MSF3... | Version |
| Référence | 2499820000 | Connecteur pour circuit imprimé, Connecteur mâle, Bride à visser |
| GTIN (EAN) | 4050118513240 | centrale, Raccordement soudé THT/THR, 7.62 mm, Nombre de pôles: |
| Qté. | 60 ST | 3, 90°, Longueur du picot à souder (l): 2.6 mm, étamé, noir, Boîte |
| Type | SV-SMT 7.62IT/03/90MSF3... | Version |
| Référence | 2498700000 | Connecteur pour circuit imprimé, Connecteur mâle, Bride à visser |
| GTIN (EAN) | 4050118511901 | centrale, Raccordement soudé THT/THR, 7.62 mm, Nombre de pôles: |
| Qté. | 50 ST | 3, 90°, Longueur du picot à souder (l): 3.5 mm, étamé, noir, Boîte |

SV 7.62HP 180MF SN



Connecteur mâle à 180° avec bride centrale, au pas de 7,62. Satisfait les exigences de CEI 61800-5-1 et permet l'homologation UL selon UL840 600 V.

Sans connecteur femelle, la face d'enfichage garantit une protection de contact d'au moins 3 mm lors d'une pression du doigt de 20 N.

La bride centrale à verrouillage automatique qui peut aussi optionnellement être vissée réduit l'espace nécessaire de la largeur d'un pas par rapport aux solutions conventionnelles.

Sur demande : disponible avec bride à visser ou sans bride.

Informations générales de commande

| | | |
|------------|----------------------------|--|
| Type | SV 7.62HP/03/180MF2 3.5... | Version |
| Référence | 1048410000 | Connecteur pour circuit imprimé, Connecteur mâle, Fermé |
| GTIN (EAN) | 4032248786619 | latéralement, Bride centrale, Raccordement soudé THT, 7.62 mm, |
| Qté. | 60 ST | Nombre de pôles: 3, 180°, Longueur du picot à souder (l): 3.5 mm, étamé, noir, Boîte |

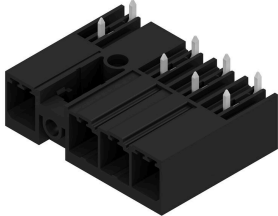
BVFL 7.62HP/03/180MF2 SN BK BX

Weidmüller Interface GmbH & Co. KG
Klingenbergstraße 26
D-32758 Detmold
Germany

Pièces opposées

www.weidmueller.com

SV 7.62HP 270MF SN



Connecteur mâle à 270° avec bride centrale, au pas de 7,62. Satisfait les exigences de CEI 61800-5-1 et permet l'homologation UL selon UL840 600 V. Sans connecteur femelle, la face d'enchâssement garantit une protection de contact d'au moins 3 mm lors d'une pression du doigt de 20 N.

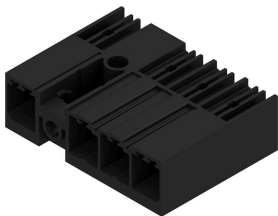
La bride centrale à verrouillage automatique qui peut aussi optionnellement être vissée réduit l'espace nécessaire de la largeur d'un pas par rapport aux solutions conventionnelles.

Sur demande : disponible avec bride à visser ou sans bride.

Informations générales de commande

| | | |
|------------|----------------------------|--|
| Type | SV 7.62HP/03/270MF2 3.5... | Version |
| Référence | 1048450000 | Connecteur pour circuit imprimé, Connecteur mâle, Fermé |
| GTIN (EAN) | 4032248786572 | latéralement, Bride centrale, Raccordement soudé THT, 7.62 mm, |
| Qté. | 60 ST | Nombre de pôles: 3, 270°, Longueur du picot à souder (l): 3.5 mm, étamé, noir, Boîte |

SV 7.62HP 90MF SN



Connecteur mâle à 90° avec bride centrale, au pas de 7,62. Satisfait les exigences de CEI 61800-5-1 et permet l'homologation UL selon UL840 600 V.

Sans connecteur femelle, la face d'enchâssement garantit une protection de contact d'au moins 3 mm lors d'une pression du doigt de 20 N.

La bride centrale à verrouillage automatique qui peut aussi optionnellement être vissée réduit l'espace nécessaire de la largeur d'un pas par rapport aux solutions conventionnelles.

Sur demande : disponible avec bride à visser ou sans bride.

Informations générales de commande

| | | |
|------------|----------------------------|---|
| Type | SV 7.62HP/03/90MF2 3.5S... | Version |
| Référence | 1048490000 | Connecteur pour circuit imprimé, Connecteur mâle, Fermé |
| GTIN (EAN) | 4032248786534 | latéralement, Bride centrale, Raccordement soudé THT, 7.62 mm, |
| Qté. | 60 ST | Nombre de pôles: 3, 90°, Longueur du picot à souder (l): 3.5 mm, étamé, noir, Boîte |

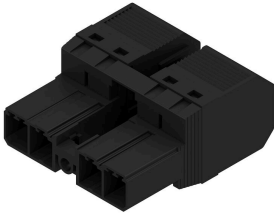
BVFL 7.62HP/03/180MF2 SN BK BX

Weidmüller Interface GmbH & Co. KG
Klingenbergstraße 26
D-32758 Detmold
Germany

www.weidmueller.com

Pièces opposées

SVF 7.62HP/180MF

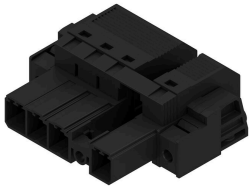


Connecteur mâle inversé à 180° sans tension inverse, avec raccordement PUSH IN pour câblage de terrain. Avec bride centrale à verrouillage automatique pour câblage de terrain 6 mm² au pas de 7,62. En plus, convient idéalement comme solution de protection des doigts pour tensions inverses. Satisfait les exigences des normes UL1059 600 V classe C et CEI 61800-5-1. Sur demande, également disponible sans la bride centrale.

Informations générales de commande

| | | |
|------------|----------------------------|---|
| Type | SVF 7.62HP/03/180MF3 SN... | Version |
| Référence | 1061040000 | Connecteur pour circuit imprimé, Connecteur mâle, 7.62 mm, |
| GTIN (EAN) | 4032248810703 | Nombre de pôles: 3, 180°, PUSH IN sans actionneur, Raccordement à |
| Qté. | 50 ST | ressort, Plage de serrage, max. : 10 mm ² , Boîte |

SVF 7.62HP/180SFBMF

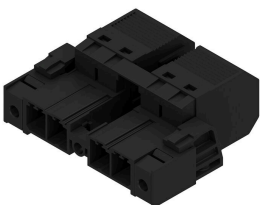


Connecteur mâle inversé à 180° avec raccordement PUSH IN pour câblage de terrain 6 mm² au pas de 7,62, réalisant une « version à trois brides » pour passage boîtier. Convient aux boîtiers dont l'épaisseur de paroi ne dépasse pas 16 mm. En plus, convient idéalement aux solutions de protection des doigts pour tensions inverses. Satisfait les exigences des normes UL1059 600 V classe C et CEI 61800-5-1.

Informations générales de commande

| | | |
|------------|----------------------------|---|
| Type | SVF 7.62HP/03/180SFBMF3... | Version |
| Référence | 1429940000 | Connecteur pour circuit imprimé, Connecteur mâle, 7.62 mm, |
| GTIN (EAN) | 4050118234596 | Nombre de pôles: 3, 180°, PUSH IN sans actionneur, Raccordement à |
| Qté. | 30 ST | ressort, Plage de serrage, max. : 10 mm ² , Boîte |

SVF 7.62HP/180SFMF



Connecteur mâle inversé à 180° avec raccordement PUSH IN pour câblage de terrain 6 mm² au pas de 7,62, réalisant une « version à trois brides » pour passage boîtier. Convient aux boîtiers dont l'épaisseur de paroi ne dépasse pas 2 mm. En plus, convient idéalement aux solutions de protection des doigts pour tensions inverses. Satisfait les exigences des normes UL1059 600 V classe C et CEI 61800-5-1.

Informations générales de commande

| | | |
|------------|----------------------------|---|
| Type | SVF 7.62HP/03/180SFMF3 ... | Version |
| Référence | 1427240000 | Connecteur pour circuit imprimé, Connecteur mâle, 7.62 mm, |
| GTIN (EAN) | 4050118231274 | Nombre de pôles: 3, 180°, PUSH IN sans actionneur, Raccordement à |
| Qté. | 30 ST | ressort, Plage de serrage, max. : 10 mm ² , Boîte |

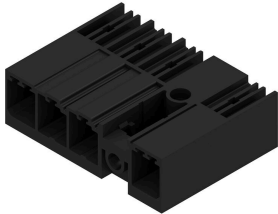
BVFL 7.62HP/03/180MF2 SN BK BX

Weidmüller Interface GmbH & Co. KG
 Klingenbergstraße 26
 D-32758 Detmold
 Germany

Pièces opposées

www.weidmueller.com

SV-SMT 7.62IT 90MF SN BX



OMNIMATE Power pour réseaux IT – échelonnable jusqu'à 50 kVA

Des solutions adaptés précises pour des exigences spéciales

Davantage de conformité aux normes pour moins de compromis : OMNIMATE Power pour réseaux IT établit les standards avec des détails intégrés de série, qui rendent les processus de Design In et d'agrément plus faciles, et l'exploitation plus sûre.

Le résultat pour l'application et les avantages pour l'utilisateur : emploi illimité dans les réseaux IT 400 V grâce à une protection des doigts conforme à la norme CEI 61800-5-1 (+ 5,5 mm), de même qu'une utilisation intuitive et sûre grâce à une bride de sécurité auto-encliquetable qui se manipule d'une seule main. Le verrouillage automatique lors de l'enfichage garantit une exploitation fiable.

En résumé : pas de protections additionnelles sur l'appareil ni de compromis pour l'agrément grâce à une conception adaptée à l'application.

Informations générales de commande

| | | |
|------------|----------------------------|---|
| Type | SV-SMT 7.62IT/03/90MF3 ... | Version |
| Référence | 2499730000 | Connecteur pour circuit imprimé, Connecteur mâle, Bride centrale, |
| GTIN (EAN) | 4050118513158 | Raccordement soudé THT/THR, 7.62 mm, Nombre de pôles: 3, 90°, |
| Qté. | 60 ST | Longueur du picot à souder (l): 2.6 mm, étamé, noir, Boîte |
| Type | SV-SMT 7.62IT/03/90MF3 ... | Version |
| Référence | 2498600000 | Connecteur pour circuit imprimé, Connecteur mâle, Bride centrale, |
| GTIN (EAN) | 4050118511802 | Raccordement soudé THT/THR, 7.62 mm, Nombre de pôles: 3, 90°, |
| Qté. | 50 ST | Longueur du picot à souder (l): 3.5 mm, étamé, noir, Boîte |