

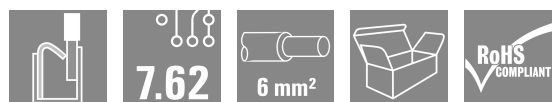
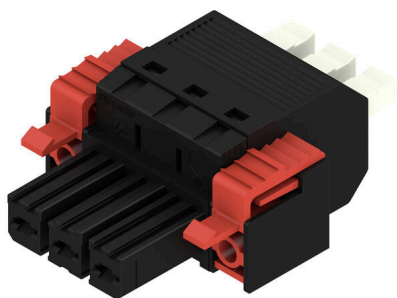
BVFL 7.62HP/03/180F SN BK BX
Weidmüller Interface GmbH & Co. KG

Klingenbergstraße 26

D-32758 Detmold

Germany

www.weidmueller.com

Illustration du produit


Connecteur femelle à 180° avec raccordement PUSH IN et actionneur réglable (poussoir) pour câblage de terrain 6 mm² au pas de 7,62. Satisfait les exigences des normes UL 1059 600 V classe C et CEI 61800-5-1. Convient en outre idéalement comme solution de protection des doigts pour la sortie puissance. La bride centrale à verrouillage, qui peut aussi optionnellement être vissée, réduit l'espace nécessaire de la largeur d'un pas par rapport aux solutions conventionnelles. Versions : sans bride, bride externe, bride centrale avec mécanisme enclipsable, et, en option, vis de montage supplémentaire.

Informations générales de commande

| | |
|--------------------|---|
| Version | Connecteur pour circuit imprimé, Connecteur femelle, 7.62 mm, Nombre de pôles: 3, 180°, PUSH IN avec actionneur, Plage de serrage, max. : 6 mm ² , Boîte |
| Référence | 2549340000 |
| Type | BVFL 7.62HP/03/180F SN BK BX |
| GTIN (EAN) | 4050118558814 |
| Qté. | 48 Pièce |
| Indices de produit | IEC: 1000 V / 41 A / 0.5 - 6 mm ² UL: 600 V / 39 A / AWG 24 - AWG 8 |
| Emballage | Boîte |

BVFL 7.62HP/03/180F SN BK BX

Weidmüller Interface GmbH & Co. KG
Klingenbergstraße 26
D-32758 Detmold
Germany

www.weidmueller.com

Caractéristiques techniques

Agréments

ROHS Conforme

Dimensions et poids

| | | | |
|------------|---------|---------------------|-------------|
| Profondeur | 52.1 mm | Profondeur (pouces) | 2.0512 inch |
| Hauteur | 20.6 mm | Hauteur (pouces) | 0.811 inch |
| Poids net | 16.86 g | | |

Conformité environnementale du produit

Statut de conformité RoHS Conforme sans exemption
REACH SVHC Pas de SVHC au-dessus de 0,1 % en poids

Classifications

| | | | |
|-------------|-------------|-------------|-------------|
| ETIM 8.0 | EC002638 | ETIM 9.0 | EC002638 |
| ETIM 10.0 | EC002638 | ECLASS 14.0 | 27-46-02-02 |
| ECLASS 15.0 | 27-46-02-02 | | |

Conducteurs indiqués pour raccordement

| | | | |
|--------------------------------------|--|----------------------|-----------------------------|
| Plage de serrage, min. | 0.5 mm ² | | |
| Plage de serrage, max. | 6 mm ² | | |
| Rigide, min. H05(07) V-U | 0.5 mm ² | | |
| Rigide, max. H05(07) V-U | 6 mm ² | | |
| souple, min. H05(07) V-K | 0.5 mm ² | | |
| souple, max. H05(07) V-K | 6 mm ² | | |
| avec embout isolé DIN 46 228/4, min. | 0.5 mm ² | | |
| avec embout isolé DIN 46 228/4, max. | 6 mm ² | | |
| avec embout, DIN 46228 pt 1, min. | 0.5 mm ² | | |
| avec embout selon DIN 46 228/1, max. | 6 mm ² | | |
| Raccordement | Section pour le raccordement du conducteur | Type | câblage fin |
| | | nominal | 0.5 mm ² |
| Embout | Section pour le raccordement du conducteur | Longueur de dénudage | nominal 14 mm |
| | | Embout recommandé | H0.5/12 OR |
| Embout | Section pour le raccordement du conducteur | Type | câblage fin |
| | | nominal | 0.75 mm ² |
| Embout | Section pour le raccordement du conducteur | Longueur de dénudage | nominal 14 mm |
| | | Embout recommandé | H0.75/18 W |
| Embout | Section pour le raccordement du conducteur | Type | câblage fin |
| | | nominal | 1 mm ² |
| Embout | Section pour le raccordement du conducteur | Longueur de dénudage | nominal 15 mm |
| | | Embout recommandé | H1.0/18 GE |
| Embout | Section pour le raccordement du conducteur | Type | câblage fin |
| | | nominal | 1.5 mm ² |
| Embout | Section pour le raccordement du conducteur | Longueur de dénudage | nominal 12 mm |
| | | Embout recommandé | H1.5/12 |
| Embout | Section pour le raccordement du conducteur | Longueur de dénudage | nominal 15 mm |
| | | Embout recommandé | H1.5/18D SW |
| Embout | Section pour le raccordement du conducteur | Type | câblage fin |
| | | nominal | 2.5 mm ² |
| Embout | Section pour le raccordement du conducteur | Longueur de dénudage | nominal 12 mm |
| | | Embout recommandé | H2.5/12 |
| Embout | Section pour le raccordement du conducteur | Longueur de dénudage | nominal 14 mm |
| | | Embout recommandé | H2.5/19D BL |

BVFL 7.62HP/03/180F SN BK BX

Weidmüller Interface GmbH & Co. KG
Klingenbergstraße 26
D-32758 Detmold
Germany

www.weidmueller.com

Caractéristiques techniques

| | | | | |
|--------------------|---|----------------------|-----------------------------|-------|
| | Section pour le raccordement du conducteur | Type | câblage fin | |
| | | nominal | 4 mm ² | |
| Embout | | Longueur de dénudage | nominal | 12 mm |
| | | Embout recommandé | H4.0/12 | |
| | | Longueur de dénudage | nominal | 14 mm |
| | | Embout recommandé | H4.0/20D GR | |
| | Section pour le raccordement du conducteur | Type | câblage fin | |
| | | nominal | 6 mm ² | |
| Embout | | Longueur de dénudage | nominal | 12 mm |
| | | Embout recommandé | H6.0/12 | |
| | | Longueur de dénudage | nominal | 14 mm |
| | | Embout recommandé | H6.0/20 SW | |
| Texte de référence | Le diamètre extérieur du collier plastique ne doit pas être plus grand que le pas (P), Choisissez la longueur des embouts en fonction du produit et de la tension nominale. | | | |

Paramètres système

| | | | |
|--|-------------------------------------|--|---------------------------|
| Famille de produits | OMNIMATE Power - série BV/SV 7.62HP | Type de raccordement | Raccordement installation |
| Technique de raccordement de conducteurs | PUSH IN avec actionneur | Pas en mm (P) | 7.62 mm |
| Pas en pouces (P) | 0.300 " | Orientation de la sortie du conducteur | 180° |
| Nombre de pôles | 3 | L1 en mm | 15.24 mm |
| L1 en pouce | 0.600 " | Nombre de séries | 1 |
| Nombre de pôles | 1 | Section nominale | 6 mm ² |
| Protection au toucher selon DIN VDE 57 106 | protection doigt | Protection au toucher selon DIN VDE 0470 | IP 20 |
| Degré de protection | IP20 | Résistance de passage | 4,50 mΩ |
| Codable | Oui | Longueur de dénudage | 12 mm |
| Lame de tournevis | 0,6 x 3,5 | Cycles d'enfichage | 25 |

Données des matériaux

| | | | |
|--------------------------------------|--------------------|--------------------------------------|----------|
| Matériau isolant | PA GF | Couleur | noir |
| Éléments d'actionnement de couleurs | blanc | Tableau des couleurs (similaire) | RAL 9011 |
| Groupe de matériaux isolants | II | Indice de Poursuite Comparatif (CTI) | ≥ 600 |
| Moisture Level (MSL) | | Classe d'inflammabilité selon UL 94 | V-0 |
| Matériau des contacts | Alliage de cuivre | Surface du contact | étamé |
| Structure en couches du contact mâle | 6...8 µm Sn glossy | Température de stockage, min. | -40 °C |
| Température de stockage, max. | 70 °C | Température de fonctionnement, min. | -50 °C |
| Température de fonctionnement, max. | 125 °C | Plage de température montage, min. | -25 °C |
| Plage de température montage, max. | 125 °C | | |

Données nominales selon CEI

| | | | |
|---|------------------------|---|------------------|
| testé selon la norme | IEC 60664-1, IEC 61984 | Courant nominal, nombre de pôles min. (Tu = 20 °C) | 41 A |
| Courant nominal, nombre de pôles max. (Tu = 20 °C) | 41 A | Courant nominal, nombre de pôles min. (Tu = 40 °C) | 41 A |
| Courant nominal, nombre de pôles max. (Tu = 40 °C) | 38 A | Tension de choc nominale pour classe de surtension/Degré de pollution II/2 | 1000 V |
| Tension de choc nominale pour classe de surtension/Degré de pollution III/2 | 1000 V | Tension de choc nominale pour classe de surtension/Degré de pollution III/3 | 800 V |
| Tension de choc nominale pour classe de surtension/Degré de pollution II/2 | 6 kV | Tension de choc nominale pour classe de surtension/Degré de pollution III/2 | 8 kV |
| Tension de choc nominale pour classe de surtension/Degré de pollution III/3 | 8 kV | Tenue aux courants de faible durée | 3 x 1s mit 420 A |
| Ligne de fuite, min. | 12.7 mm | Espace libre, min. | 10.4 mm |

BVFL 7.62HP/03/180F SN BK BX
Weidmüller Interface GmbH & Co. KG

 Klingenbergstraße 26
 D-32758 Detmold
 Germany

www.weidmueller.com
Caractéristiques techniques
Données nominales selon CSA

| | | | |
|---|-------|---|-------|
| Tension nominale (groupe d'utilisation B / CSA) | 600 V | Tension nominale (groupe d'utilisation C / CSA) | 600 V |
| Tension nominale (groupe d'utilisation D / CSA) | 600 V | Courant nominal (groupe d'utilisation B / 33 A CSA) | 5 A |
| Courant nominal (groupe d'utilisation C / 33 A CSA) | | Courant nominal (groupe d'utilisation D / CSA) | 5 A |
| Section de raccordement de câble AWG,AWG 24 min. | | Section de raccordement de câble AWG,AWG 8 max. | |

Données nominales selon UL 1059

| | | | |
|---|-------|---|-------|
| Tension nominale (groupe d'utilisation B / UL 1059) | 600 V | Tension nominale (groupe d'utilisation C / UL 1059) | 600 V |
| Tension nominale (groupe d'utilisation D / UL 1059) | 600 V | Courant nominal (groupe d'utilisation B / 39 A UL 1059) | 5 A |
| Courant nominal (groupe d'utilisation C / 39 A UL 1059) | | Courant nominal (groupe d'utilisation D / UL 1059) | 5 A |
| Section de raccordement de câble AWG,AWG 24 min. | | Section de raccordement de câble AWG,AWG 8 max. | |

Emballage

| | | | |
|-------------|-----------|--------------|-----------|
| Emballage | Boîte | Longueur VPE | 351.00 mm |
| Largeur VPE | 135.00 mm | Hauteur VPE | 61.00 mm |

Note importante

| | |
|----------------|--|
| Conformité IPC | Conformité : les produits sont conçus, fabriqués et livrés selon des normes internationales reconnues ; et ils sont conformes aux caractéristiques garanties dans la fiche de données / respectent les propriétés décoratives selon IPC-A-610 « Classe 2 ». Des requêtes supplémentaires sur le produit peuvent être évaluées sur demande. |
| Remarques | <ul style="list-style-type: none"> • Additional variants on request • Wire end ferrule with plastic collar to DIN 46228/4 • Wire end ferrule without plastic collar to DIN 46228/1 • P on drawing = pitch • Rated data refer only to the component itself. Clearance and creepage distances to other components are to be designed in accordance with the relevant application standards. • Additional pole combinations on request • In accordance with IEC 61984, OMNIMATE-connectors are connectors without breaking capacity (COC). During designated use, connectors are not allowed to be engaged or disengaged when live or under load • Long term storage of the product with average temperature of 50 °C and maximum humidity 70%, 36 months |

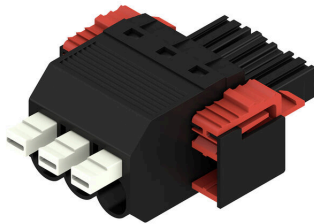
BVFL 7.62HP/03/180F SN BK BX

Weidmüller Interface GmbH & Co. KG
 Klingenbergstraße 26
 D-32758 Detmold
 Germany

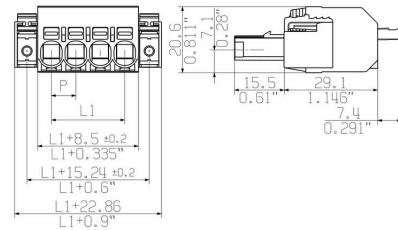
Dessins

www.weidmueller.com

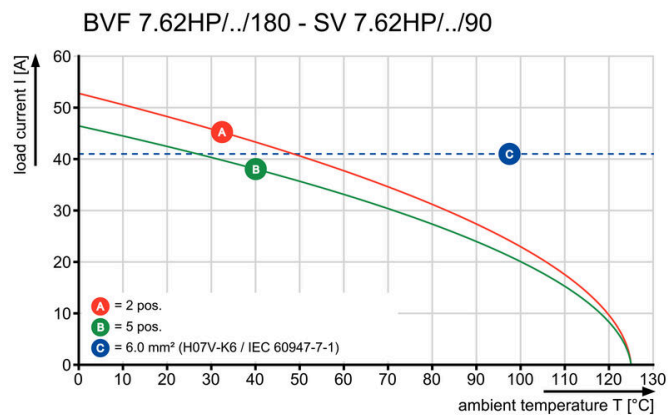
Illustration du produit



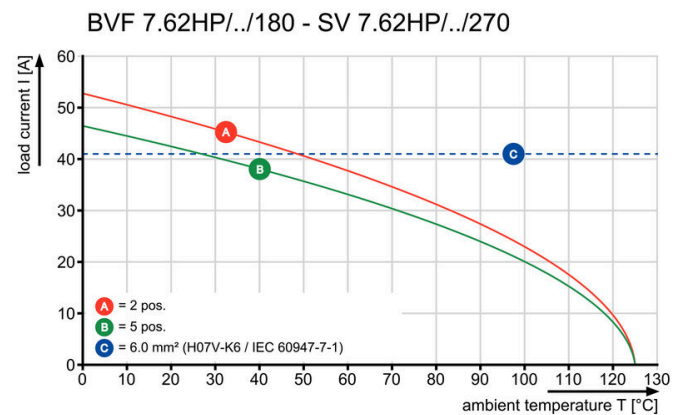
Dimensional drawing



Graph



Graph



BVFL 7.62HP/03/180F SN BK BX

Weidmüller Interface GmbH & Co. KG
Klingenbergstraße 26
D-32758 Detmold
Germany

www.weidmueller.com

Dessins

Graph



Avantages produit



Secure connection of small conductors
PUSH IN WIRE READY

Avantages produit



Installation without tools
Outlet direction: 90° und 180°

BVFL 7.62HP/03/180F SN BK BX

Weidmüller Interface GmbH & Co. KG
 Klingenbergstraße 26
 D-32758 Detmold
 Germany

Accessoires

www.weidmueller.com

Éléments de codage



La technique de raccordement débrochable pour électronique de puissance est optimisée pour la technique moderne d'entraînement, par exemple les démarreurs- moteurs, les convertisseurs de fréquence et les servorégulateurs.

ONMIMATE Power établit les standards par une sécurité accrue et des solutions innovantes telles que des pièces de blindage débrochables, des contacts de signaux intégrés ou encore une utilisation à une seule main.

Les 3 séries de produits vous offrent d'autres avantages :

- Échelonnement indiqué pour l'application : de la connexion compacte 4 mm² pour 29 A (IEC) ou 20 A (UL) jusqu'à la connexion robuste 16mm² pour 76 A (IEC) ou 54 A (UL)
- Utilisation illimitée jusqu'à 1000V (IEC) ou 600 V (UL)
- Possibilités de fixation variées, optimisées pour l'application

Notre service:

Formez vos connecteurs individuels simplement par configurateur de produit.

Informations générales de commande

| | | | |
|------------|----------------------------|--|--|
| Type | BV/SV 7.62HP KO | Version | |
| Référence | 1937590000 | Connecteur pour circuit imprimé, Accessoires, Élément de codage, | |
| GTIN (EAN) | 4032248608881 | noir, Nombre de pôles: 1 | |
| Qté. | 50 ST | | |

Crimping tools



Outils à sertir pour embouts nus et isolés

- Le verrouillage forcé garantit la qualité du sertissage
- Possibilité de déverrouillage en cas de fausse manoeuvre

Informations générales de commande

| | | | |
|------------|----------------------------|--|--|
| Type | PZ 6/5 | Version | |
| Référence | 9011460000 | Presse, Outil de sertissage pour embouts, 0.25mm ² , 6mm ² , | |
| GTIN (EAN) | 4008190165352 | Sertissage avec indentation trapézoïdale | |
| Qté. | 1 ST | | |

BVFL 7.62HP/03/180F SN BK BX

Weidmüller Interface GmbH & Co. KG
Klingenbergstraße 26
D-32758 Detmold
Germany

www.weidmueller.com

Accessoires

Kit de prolongateur



L'élément de couplage SVF/BVF 7.62HP permet de connecter dos à dos les deux éléments enfichables pour former un connecteur double rangée avec un maximum de 2 x 4 pôles.

Informations générales de commande

| | | |
|------------|----------------------------|--|
| Type | SVF/BVF 7.62HP COUPLE S... | Version |
| Référence | 1440850000 | Connecteur pour circuit imprimé, Accessoires, Bloc de fixation, noir |
| GTIN (EAN) | 4050118247060 | |
| Qté. | 20 ST | |

Tournevis droit



Tournevis pour vis tête fendue avec lame ronde, SD DIN 5265, ISO 2380/2, empreinte selon DIN 5264, ISO 2380/1, pointe chrome top, poignée SoftFinish

Informations générales de commande

| | | |
|------------|----------------------------|----------------------|
| Type | SDS 0.6X3.5X100 | Version |
| Référence | 9008330000 | Tournevis, Tournevis |
| GTIN (EAN) | 4032248056286 | |
| Qté. | 1 ST | |

BVFL 7.62HP/03/180F SN BK BX

Weidmüller Interface GmbH & Co. KG
Klingenbergstraße 26
D-32758 Detmold
Germany

www.weidmueller.com

Pièces opposées

SV 7.62HP 180F SN

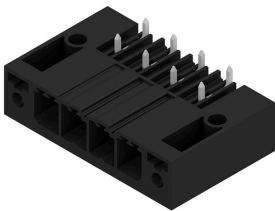


Connecteur mâle puissant monorangée, juxtaposable sans perte de pôles ou avec système de brides breveté pour verrouillage rapide et sans outil. Fiabilité de raccordement et de fonctionnement maximale grâce à une face d'enfichage qui empêche tout raccordement erroné, avec une diversité de codage unique, fixations supplémentaires de la bride. Longueur des picots 3,5 mm optimisée pour la soudure à la vague sans plomb.

Informations générales de commande

| | | |
|------------|----------------------------|---|
| Type | SV 7.62HP/03/180F 3.5SN... | Version |
| Référence | 1930720000 | Connecteur pour circuit imprimé, Connecteur mâle, Embase |
| GTIN (EAN) | 4032248580699 | encliquetable, Raccordement soudé THT, 7.62 mm, Nombre de pôles: |
| Qté. | 48 ST | 3, 180°, Longueur du picot à souder (l): 3.5 mm, étamé, noir, Boîte |

SV 7.62HP 270F SN



Connecteurs mâles puissants pour courants forts monorangées, juxtaposable sans perte de pôles ou avec système de brides breveté pour verrouillage rapide et sans outil. Fiabilité de raccordement et de fonctionnement maximale grâce à une face d'enfichage qui empêche tout raccordement erroné, une diversité de codage unique et une fixation supplémentaire sur la bride.

Informations générales de commande

| | | |
|------------|----------------------------|---|
| Type | SV 7.62HP/03/270F 3.5SN... | Version |
| Référence | 1931380000 | Connecteur pour circuit imprimé, Connecteur mâle, Embase |
| GTIN (EAN) | 4032248581412 | encliquetable, Raccordement soudé THT, 7.62 mm, Nombre de pôles: |
| Qté. | 48 ST | 3, 270°, Longueur du picot à souder (l): 3.5 mm, étamé, noir, Boîte |

SV 7.62HP 90F SN



Connecteurs mâles puissants pour courants forts monorangées, juxtaposable sans perte de pôles ou avec système de brides breveté pour verrouillage rapide et sans outil. Fiabilité de raccordement et de fonctionnement maximale grâce à une face d'enfichage qui empêche tout raccordement erroné, une diversité de codage unique et une fixation supplémentaire sur la bride.

Informations générales de commande

| | | |
|------------|----------------------------|--|
| Type | SV 7.62HP/03/90F 3.5SN ... | Version |
| Référence | 1930390000 | Connecteur pour circuit imprimé, Connecteur mâle, Embase |
| GTIN (EAN) | 4032248580262 | encliquetable, Raccordement soudé THT, 7.62 mm, Nombre de pôles: |
| Qté. | 48 ST | 3, 90°, Longueur du picot à souder (l): 3.5 mm, étamé, noir, Boîte |

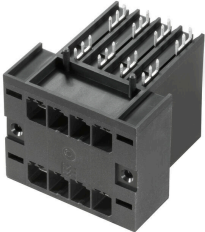
BVFL 7.62HP/03/180F SN BK BX

Weidmüller Interface GmbH & Co. KG
Klingenbergstraße 26
D-32758 Detmold
Germany

Pièces opposées

www.weidmueller.com

SVD 7.62HP 270F SN

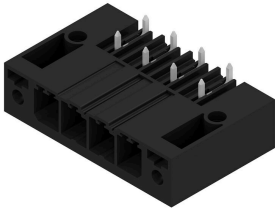


Connecteur mâle double rangée hautes performances pour courants élevés, avec ou sans bride, pour un verrouillage rapide et sans outil. Optimisé pour les modules mesurant 50 mm de large et plus. Avec option de montage intégrée pour un montage sur les parois du boîtier. Fiabilité et sécurité de fonctionnement exceptionnelles grâce à la face d'enfichage intégrée 100 % sûre, au codage unique et à la fixation à vis supplémentaire optionnelle sur la bride.

Informations générales de commande

| | | |
|------------|----------------------------|---|
| Type | SVD 7.62HP/06/270F 3.2S... | Version |
| Référence | 1523950000 | Connecteur pour circuit imprimé, Connecteur mâle, Embase |
| GTIN (EAN) | 4050118329575 | encliquetable, Raccordement soudé THT, 7.62 mm, Nombre de pôles: |
| Qté. | 24 ST | 6, 270°, Longueur du picot à souder (!): 3.2 mm, étamé, noir, Boîte |

SV-SMT 7.62HP 270F BX



OMNIMATE Power BV / SV 7.62HP – La classe de puissance 28 kVA
Des solutions adaptées précises pour les porteurs de puissance
Davantage de réserves de puissance pour davantage de capacité de charge :
grâce à une grande capacité de raccordement, une capacité de surcharge élevée et un très grand choix de variantes et d'accessoires, la classe moyenne du système de connecteur enfichable de puissance OMNIMATE Power BV / SV 7.62HP est le porteur de puissance de la série HP. HP correspond aux initiales de « Hautes Performances » - ceci ne signifie pas seulement les courant maximal jusqu'à 50 °C sans derating, mais aussi l'agrément illimité selon la norme UL pour 600 V. Par ailleurs, ces connecteurs débrochables satisfont à la protection des doigts exigée pour les réseaux TN à 400 V (+3,0 mm) conformément à la norme d'application CEI 61800-5-1.

Informations générales de commande

| | | |
|------------|----------------------------|--|
| Type | SV-SMT 7.62HP/03/270F 2... | Version |
| Référence | 2499910000 | Connecteur pour circuit imprimé, Connecteur mâle, Bride, |
| GTIN (EAN) | 4050118513332 | Raccordement soudé THT/THR, 7.62 mm, Nombre de pôles: 3, 270°, |
| Qté. | 50 ST | Longueur du picot à souder (!): 2.6 mm, étamé, noir, Boîte |
| Type | SV-SMT 7.62HP/03/270F 3... | Version |
| Référence | 2498860000 | Connecteur pour circuit imprimé, Connecteur mâle, Bride, |
| GTIN (EAN) | 4050118511598 | Raccordement soudé THT/THR, 7.62 mm, Nombre de pôles: 3, 270°, |
| Qté. | 50 ST | Longueur du picot à souder (!): 3.5 mm, étamé, noir, Boîte |

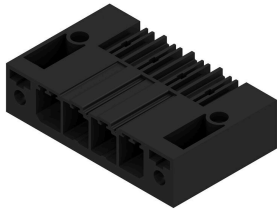
BVFL 7.62HP/03/180F SN BK BX

Weidmüller Interface GmbH & Co. KG
Klingenbergstraße 26
D-32758 Detmold
Germany

www.weidmueller.com

Pièces opposées

SV-SMT 7.62HP 90F BX

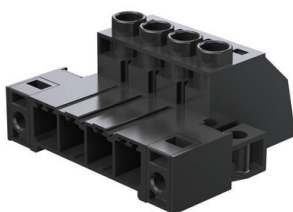


OMNIMATE Power BV / SV 7.62HP – La classe de puissance 28 kVA
Des solutions adaptées précises pour les porteurs de puissance
Davantage de réserves de puissance pour davantage de capacité de charge :
grâce à une grande capacité de raccordement, une capacité de surcharge élevée et un très grand choix de variantes et d'accessoires, la classe moyenne du système de connecteur enfichable de puissance OMNIMATE Power BV / SV 7.62HP est le porteur de puissance de la série HP. HP correspond aux initiales de « Hautes Performances » - ceci ne signifie pas seulement les courant maximal jusqu'à 50 °C sans derating, mais aussi l'agrément illimité selon la norme UL pour 600 V. Par ailleurs, ces connecteurs débrochables satisfont à la protection des doigts exigée pour les réseaux TN à 400 V (+3,0 mm) conformément à la norme d'application CEI 61800-5-1.

Informations générales de commande

| | | |
|------------|----------------------------|---|
| Type | SV-SMT 7.62HP/03/90F 2.... | Version |
| Référence | 2499570000 | Connecteur pour circuit imprimé, Connecteur mâle, Bride, |
| GTIN (EAN) | 4050118512885 | Raccordement soudé THT/THR, 7.62 mm, Nombre de pôles: 3, 90°, |
| Qté. | 48 ST | Longueur du picot à souder (l): 2.6 mm, étamé, noir, Boîte |
| Type | SV-SMT 7.62HP/03/90F 3.... | Version |
| Référence | 2498430000 | Connecteur pour circuit imprimé, Connecteur mâle, Bride, |
| GTIN (EAN) | 4050118511659 | Raccordement soudé THT/THR, 7.62 mm, Nombre de pôles: 3, 90°, |
| Qté. | 50 ST | Longueur du picot à souder (l): 3.5 mm, étamé, noir, Boîte |

SVZ 7.62HP 180SF SN



Connecteur mâle puissant avec l'étrier en acier éprouvé de Weidmüller, 100 % sans maintenance. Installation côte-à-côte sans perte de pôles ou avec système de brides multifonction breveté pour un verrouillage sûr, rapide et sans outils. Fiabilité de raccordement et de fonctionnement maximale grâce à une face d'enfichage qui empêche tout raccordement erroné, une diversité de codage unique, une protection contre les mauvais câblages. Permet un repérage.

Informations générales de commande

| | | |
|------------|----------------------------|--|
| Type | SVZ 7.62HP/03/180SF SN ... | Version |
| Référence | 2865710000 | Connecteur pour circuit imprimé, Connecteur mâle, 7.62 mm, |
| GTIN (EAN) | 4064675601241 | Nombre de pôles: 3, 180°, Raccordement vissé, Boîte |
| Qté. | 100 ST | |