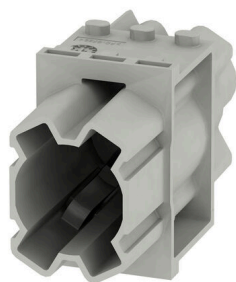


HDC MHP 200 FC**Weidmüller Interface GmbH & Co. KG**

Klingenbergstraße 26

D-32758 Detmold

Germany

www.weidmueller.com**Souple**

Les quatre tailles de modules permettent des solutions de branchement individuelles qui gagnent une place considérable. Le plus petit pas se traduit en outre par une conception optimisée.

Informations générales de commande

Version	Module d'alimentation, 1000 V, 200 A, Nombre de pôles: 1, Raccordement à sertir, Femelle, Emplacements d'enfichage nécessaires: 1.5
Référence	2549260000
Type	HDC MHP 200 FC
GTIN (EAN)	4050118558685
Qté.	1 Pièce

HDC MHP 200 FC

Weidmüller Interface GmbH & Co. KG

Klingenbergstraße 26

D-32758 Detmold

Germany

www.weidmueller.com

Technical data

Agréments

Agréments



ROHS Conforme

UL File Number Search [Site Web UL](#)

Certificat N° (cURus) E92202

Dimensions et poids

Profondeur	34 mm	Profondeur (pouces)	1.3386 inch
Hauteur	59.6 mm	Hauteur (pouces)	2.3465 inch
Largeur	21.85 mm	Largeur (pouces)	0.8602 inch
Poids net	12 g		

Températures

Température limite -40 °C ... 125 °C

Conformité environnementale du produit

Statut de conformité RoHS	Conforme sans exemption
REACH SVHC	Potassium perfluorobutane sulfonate 29420-49-3
SCIP	1609748e-c278-4c9b-b3d1-e6215d2988cd

Caractéristiques du raccordement PE

Type de raccordement PE	Raccordement vissé par cadre support
-------------------------	--------------------------------------

Classifications

ETIM 8.0	EC000438	ETIM 9.0	EC000438
ETIM 10.0	EC000438	ECLASS 14.0	27-44-02-17
ECLASS 15.0	27-44-02-17		

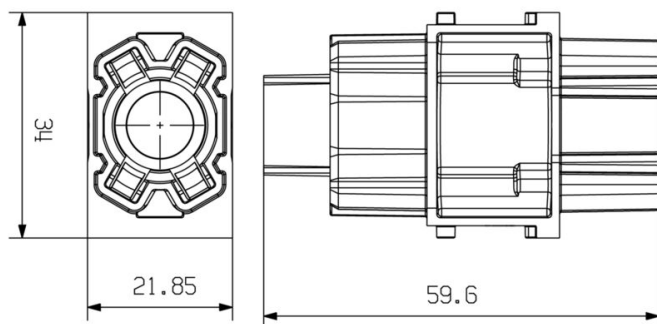
Caractéristiques générales

Nombre de pôles	1	Classe d'inflammabilité selon UL 94	V-0
Résistance d'isolation	10 ¹² Ω	Cycles d'enfichage	≥ 500
Type	Femelle	Catégorie de surtension	III
Degré de pollution	3	Matériau de base	Renforcé à la fibre de verre, au polycarbonate
Série	ModuPlug	Tension nominale (DIN EN 61984)	1000 V
RTension nominale selon UL/CSA	600 V	Tension de choc nominale (DIN EN 61984)	8 kV
Courant nominal (DIN EN 61984)	200 A	Emplacements d'enfichage nécessaires	1.5

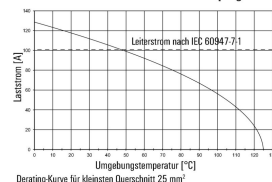
Version

Longueur de dénudage, raccordement nominal	19 mm	Type de raccordement	Raccordement à sertir
Section de raccordement du conducteur, 70 mm ² max.		Section de raccordement du conducteur, 25 mm ² min.	

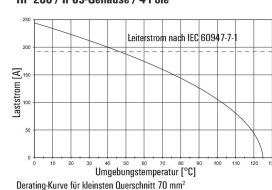
Drawings



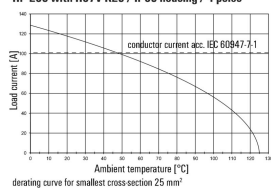
HP 200 mit H07V-K25 / IP65-Gehäuse / 4-polig



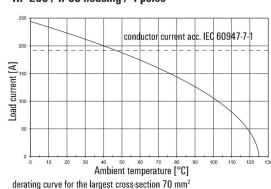
HP 200 / IP65-Gehäuse / 4 Pole



HP 200 with H07V-K25 / IP65 housing / 4 poles



HP 200 / IP65 housing / 4 poles



HDC MHP 200 FC**Weidmüller Interface GmbH & Co. KG**

Klingenbergstraße 26

D-32758 Detmold

Germany

www.weidmueller.com**Accessories****Contacts à sertir 200 A**

Le sertissage est une liaison électrique sûre et fiable entre le conducteur et le contact. Une connexion sertie idéale est étanche aux gaz et insensible à la corrosion.

Informations générales de commande

Type	HDC MHP200 F 25	Version
Référence	2514820000	Femelle, argent, 25 - 25 mm ²
GTIN (EAN)	4050118528466	
Qté.	10 ST	
Type	HDC MHP200 F 35	Version
Référence	2514830000	Femelle, argent, 35 - 35 mm ²
GTIN (EAN)	4050118528473	
Qté.	10 ST	
Type	HDC MHP200 F 50	Version
Référence	2514840000	Femelle, argent, 50 - 50 mm ²
GTIN (EAN)	4050118528480	
Qté.	10 ST	
Type	HDC MHP200 F 70	Version
Référence	2514850000	Femelle, argent, 70 - 70 mm ²
GTIN (EAN)	4050118528497	
Qté.	10 ST	

Outils de rupture de contact

Weidmüller offre une gamme de pinces à sertir, d'outils de rupture de contact, et d'outils pour la fibre optique.

Informations générales de commande

Type	HDC MHP200 REMOVAL TOOL	Version
Référence	2617240000	
GTIN (EAN)	4050118705430	
Qté.	1 ST	

HDC MHP 200 FC**Weidmüller Interface GmbH & Co. KG**

Klingenbergstraße 26

D-32758 Detmold

Germany

www.weidmueller.com**Counterpart****Modules électriques****Souple**

Les quatre tailles de modules permettent des solutions de branchement individuelles qui gagnent une place considérable. Le plus petit pas se traduit en outre par une conception optimisée.

Informations générales de commande

Type	HDC MHP 200 MC	Version
Référence	2548900000	Module d'alimentation, 1000 V, 200 A, Nombre de pôles: 1,
GTIN (EAN)	4050118619287	Raccordement à sertir, Mâle, Emplacements d'enfichage nécessaires:
Qté.	1 ST	1.5