

RJ45G1 R12D 3.3E4G/Y TY

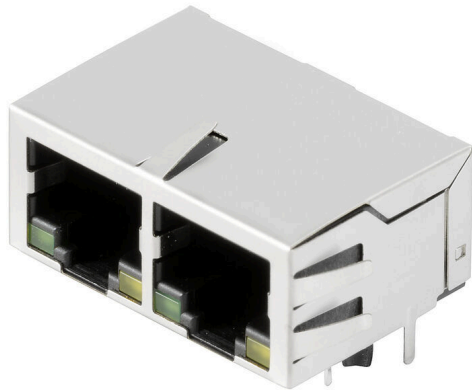
Weidmüller Interface GmbH & Co. KG

Klingenbergstraße 26

D-32758 Detmold

Germany

www.weidmuller.com



Les connecteurs d'émetteur RJ45 (magnétique) pour applications gigabit (1000 base-T) avec compensation intégrée compensent activement les couplages inductifs et capacitifs et gagnent de la place sur le circuit imprimé. La gamme de produit comprend les conceptions suivantes :

- 90°, couché (horizontal) et 180°, debout (vertical)
- verrouillage / déverrouillage
- Systèmes de soudure THT, THR ou SMD
- Large gamme de formes, également avec des LED intégrées et des languettes de contact blindage
- Vitesses de transmission jusqu'à 1 Gbit/s
- Version emballée sur plateau (TY) ou en rouleau (Tape-on-Reel, RL)
- Compatible avec le connecteur modulaire RJ45, selon ANSI / TIA-1096-A et CEI 60603
- Rigidité diélectrique ≥ 1500 V AC RMS (2250 V AC valeur crête) selon IEEE 802.3
- Rigidité diélectrique ≥ 1500 V AC (valeur crête) ou ≥ 1500 V DC selon CEI 60603
- Conformité avec les exigences de IEEE 802.3 (1000Base-T, 1 Gbit/s, IEEE 802.3ab ou 100Base-Tx, 100 Mbit/s, IEEE 802.3u) Propriétés et avantages :
- Plage de température étendue de -40 °C à $+85$ °C pour une puissance maximale
- Couche d'or renforcée (30μ "") pour une protection contre la corrosion améliorée

- Une distance minimale de 0,3 mm garantit une soudure parfaite

Informations générales de commande

| | |
|------------|---|
| Version | Données OMNIMATE - Prise transformateur RJ45, Connecteur pour circuit imprimé, Raccordement soudé THT/THR, 90°, bas, 6 tabs, Oui, Cycles d'enchâssement: 750, Nombre de pôles: 10, PA 9T, 30...80 μ " Ni / ≥ 30 μ " Au , Tablette (assemblage à la main) |
| Référence | 2544500000 |
| Type | RJ45G1 R12D 3.3E4G/Y TY |
| GTIN (EAN) | 4050118554267 |
| Qté. | 80 Pièce |
| Emballage | Tablette (assemblage à la main) |

RJ45G1 R12D 3.3E4G/Y TY

Weidmüller Interface GmbH & Co. KG
Klingenbergstraße 26
D-32758 Detmold
Germany

www.weidmueller.com

Caractéristiques techniques

Agréments

Agréments



ROHS Conforme

UL File Number Search [Site Web UL](#)

Certificat N° (cURus) E471884

Dimensions et poids

| | | | |
|-------------------------------|-------------|---------------------|-------------|
| Profondeur | 21.5 mm | Profondeur (pouces) | 0.8465 inch |
| Hauteur | 16.9 mm | Hauteur (pouces) | 0.6654 inch |
| Hauteur version la plus basse | 13.6 mm | Largeur | 31.2 mm |
| Largeur (pouces) | 1.2283 inch | Poids net | 7 g |

Conformité environnementale du produit

| | |
|---------------------------|---|
| Statut de conformité RoHS | Conforme sans exemption |
| REACH SVHC | Pas de SVHC au-dessus de 0,1 % en poids |

Classifications

| | | | |
|-------------|-------------|-------------|-------------|
| ETIM 8.0 | EC002637 | ETIM 9.0 | EC002637 |
| ETIM 10.0 | EC002637 | ECLASS 14.0 | 27-46-02-01 |
| ECLASS 15.0 | 27-46-02-01 | | |

Propriétés électriques

| | | | |
|---|-----------|--|-----------|
| Rigidité diélectrique, contact - blindage | 1500 V DC | Rigidité diélectrique, contact - contact | 1000 V DC |
| Résistance d'isolation | ≥ 500 MΩ | Tension nominale | 125 V |
| Courant nominal | 0,80 A | | |

Standards

| | |
|---------------------|-------------|
| Norme de connecteur | IEC 60603-7 |
|---------------------|-------------|

Caractéristiques du système

| | | | |
|--------------------------------|--|--------------------------------|--|
| Nombre de pôles | 10 | LED | Oui |
| Longueur du picot à souder (l) | 3.3 mm | Montage sur le circuit imprimé | Raccordement soudé THT/THR |
| Pas en pouces (P) | 0.050 " | Matériau de blindage | Laiton |
| Blindage | Oui | Fermeture latérale, propriété | Brides à souder |
| Vitesse de transmission | 1000 Mbit/s | Nombre de picots par pôle | 1 |
| Type de raccordement | Raccordement soudé | Famille de produits | Données OMNIMATE - Prise transformateur RJ45 |
| Pas en mm (P) | 1.27 mm | Degré de protection | IP20 |
| Cycles d'enfichage | 750 | Angle de sortie | 90° |
| Courant direct | 20 mA | Tension directe, max. | 2.6 V |
| Surface de blindage | nickelé | Couleur LED droite | jaune |
| Languettes de blindage | 6 tabs | Catégorie de puissance | 1000 Mbps |
| Système de soudure | Soudure par refusion, Soudure manuelle, Soudure à la vague | Option de verrouillage | bas |

RJ45G1 R12D 3.3E4G/Y TY

Weidmüller Interface GmbH & Co. KG
 Klingenbergstraße 26
 D-32758 Detmold
 Germany

www.weidmueller.com

Caractéristiques techniques

| | | | |
|------------------------------|-----------|---|-----------|
| Dimensions du picot à souder | octogonal | Tolérance sur la position du picot à souder | ± 0,15 mm |
| Tension directe, min. | 1.8 V | Couleur LED gauche | vert |

Données des matériaux

| | | | |
|--------------------------------------|--------------------|--------------------------------------|----------------------------|
| Matériau isolant | PA 9T | Couleur | noir |
| Tableau des couleurs (similaire) | RAL 9011 | Groupe de matériaux isolants | II |
| Indice de Poursuite Comparatif (CTI) | ≥ 500 | Résistance d'isolation | ≥ 500 MΩ |
| Moisture Level (MSL) | 1 | Classe d'inflammabilité selon UL 94 | V-0 |
| Matériau de base du contact | Bronze phosphoreux | Matériau des contacts | Alliage de cuivre |
| Surface du contact | Or sur nickel | Structure en couches du contact mâle | 30...80 μ" Ni / ≥ 30 μ" Au |
| Température de stockage, min. | -40 °C | Température de stockage, max. | 85 °C |
| Température de fonctionnement , min. | -40 °C | Température de fonctionnement , max. | 85 °C |

Emballage

| | | | |
|-------------|---------------------------------|--------------|-----------|
| Emballage | Tablette (assemblage à la main) | Longueur VPE | 319.00 mm |
| Largeur VPE | 192.00 mm | Hauteur VPE | 69.00 mm |

Note importante

Remarques

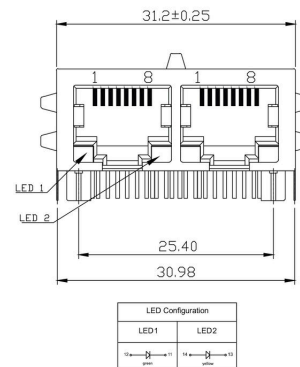
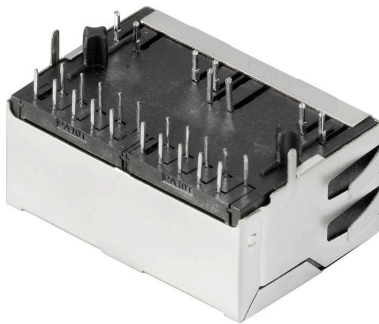
RJ45G1 R12D 3.3E4G/Y TY

Weidmüller Interface GmbH & Co. KG
 Klingenbergstraße 26
 D-32758 Detmold
 Germany

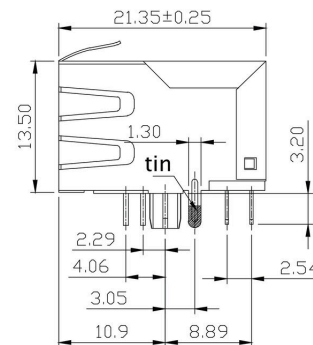
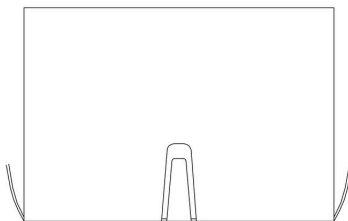
Dessins

www.weidmueller.com

Dessin coté

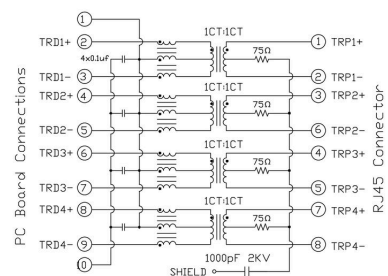
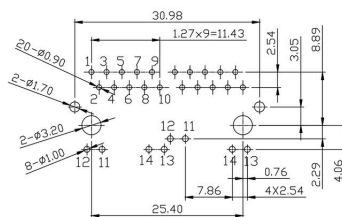


Dessin coté



Conception de la plaque de circuit imprimé

Schéma



RJ45G1 R12D 3.3E4G/Y TY

Weidmüller Interface GmbH & Co. KG
 Klingenbergstraße 26
 D-32758 Detmold
 Germany

Dessins

www.weidmueller.com

schématique

| Code | Description | Options | Details |
|-------|---------------------------|--|---|
| RJ45 | Performance Category | C5 C6 C6A C6e M G1 G10 U MP MP+ | Category 5 Category 6 Category 6A Category 6e 10/100 Mbit 10/100/1000 Mbit 10 Gbit Unshielded 10/100 Mbit with POE 10/100 Mbit with POE+ |
| G1 | Assembly on PCB | R S T | Through Hole Reflow - THR Soldering process: Wave or Reflow soldering Surface Mount Technology - SMT Soldering process: Reflow soldering Through Hole Technology - THT Soldering process: Wave |
| R | Direction, latch style | U D V Y | Horizontal (90°, side entry), latch up Horizontal (90°, side entry), latch down Vertical (180°, top entry) Diagonal (45°), latch up |
| 1 | Number of Ports | 1 12; 14; ... 21; 41; ... | 1 Port multi ports side by side, Multiport multi ports about each other, Multilevel |
| U | Solder Pin length | 3.2 1.6 D | 3.2 mm 1.6 mm SMD |
| 3.2 | EMI tabs (ground fingers) | E N | E = with EMI tabs N = without EMI tabs |
| E | Contact surface thickness | 4 | 1 = 3µ", 2 = 6µ", 3 = 15µ", 4 = 30µ", 5 = 50µ" |
| 4 | LED | Y/G G/Y GY/GY O/G R/O ... N | Yellow/Green Green/Yellow (standard) Green-Yellow/Green-Yellow Orange/Green Red/Orange ... (further combinations possible) without LED |
| GY/GY | Packaging | TY RL | Tray in box (manual assembly) Tape on Reel (automated assembly) |

Clé de codage des modèles

RJ45G1 R12D 3.3E4G/Y TY

Weidmüller Interface GmbH & Co. KG
 Klingenbergstraße 26
 D-32758 Detmold
 Germany

www.weidmueller.com

Pièces opposées

RJ45 crimp



Connecteur débrochable à sertir RJ45 selon CEI 60603-7-51 pour diamètre extérieur jusqu'à 1,05 mm

Informations générales de commande

| | | |
|------------|----------------------------|---|
| Type | IE-P | Version |
| Référence | 8813100000 | Mâle RJ45, sans protection anticoudage ; 5,5 - 7,1 mm, Cat.6A / |
| GTIN (EAN) | 4032248512850 | Class EA (ISO/IEC 11801 2010), IP20 |
| Qté. | 100 ST | |
| Type | IE-P63 | Version |
| Référence | 8813110000 | Mâle RJ45, avec protection anticoudage ; 5,5 - 6,2 mm, Cat.6A / |
| GTIN (EAN) | 4032248512867 | Class EA (ISO/IEC 11801 2010), IP20 |
| Qté. | 10 ST | |
| Type | IE-P70 | Version |
| Référence | 8813120000 | Mâle RJ45, avec protection anticoudage ; 6,2 - 7,1 mm, Cat.6A / |
| GTIN (EAN) | 4032248512874 | Class EA (ISO/IEC 11801 2010), IP20 |
| Qté. | 10 ST | |
| Type | IE-PM-RJ45-TH | Version |
| Référence | 1963580000 | Connecteur RJ45 à sertir, Connecteur sans manchon anticoudage, |
| GTIN (EAN) | 4032248645688 | Cat.6A / Class EA (ISO/IEC 11801 2010) |
| Qté. | 100 ST | |
| Type | IE-PS-RJ45-TH-BK | Version |
| Référence | 1963590000 | Connecteur RJ45 à sertir, Connecteur avec manchon anticoudage en |
| GTIN (EAN) | 4032248645695 | noir, Cat.6A / Class EA (ISO/IEC 11801 2010) |
| Qté. | 10 ST | |
| Type | IE-PS-RJ45-TH-BK-P | Version |
| Référence | 2584980000 | Connecteur RJ45 à sertir, avec protection anticoudage ; 6,5 - 7,5 mm, |
| GTIN (EAN) | 4050118593556 | Cat.5 (ISO/IEC 11801) |
| Qté. | 10 ST | |

droit



Connecteur débrochable RJ45 (sans outils) selon la norme CEI 60603-7-51.

RJ45G1 R12D 3.3E4G/Y TY

Weidmüller Interface GmbH & Co. KG
 Klingenbergstraße 26
 D-32758 Detmold
 Germany

www.weidmueller.com

Pièces opposées

Informations générales de commande

| | | |
|------------|----------------------------|---|
| Type | IE-PS-RJ45-FH-180-A-1.1 | Version |
| Référence | 1992850000 | Fiche RJ45 avec contacts de poinçonnage, droit, Cat.6A / Class EA |
| GTIN (EAN) | 4050118378115 | (ISO/IEC 11801 2010), EIA/TIA T568 A |
| Qté. | 1 ST | |
| Type | IE-PS-RJ45-FH-180-A-1.6 | Version |
| Référence | 1992820000 | Fiche RJ45 avec contacts de poinçonnage, droit, Cat.6A / Class EA |
| GTIN (EAN) | 405011837897 | (ISO/IEC 11801 2010), EIA/TIA T568 A |
| Qté. | 1 ST | |
| Type | IE-PS-RJ45-FH-180-B-1.1 | Version |
| Référence | 1992860000 | Fiche RJ45 avec contacts de poinçonnage, droit, Cat.6A / Class EA |
| GTIN (EAN) | 4050118378108 | (ISO/IEC 11801 2010), EIA/TIA T568 B |
| Qté. | 1 ST | |
| Type | IE-PS-RJ45-FH-180-B-1.6 | Version |
| Référence | 1992830000 | Fiche RJ45 avec contacts de poinçonnage, droit, Cat.6A / Class EA |
| GTIN (EAN) | 4050118377972 | (ISO/IEC 11801 2010), EIA/TIA T568 B |
| Qté. | 1 ST | |
| Type | IE-PS-RJ45-FH-180-P-1.6 | Version |
| Référence | 1992840000 | Fiche RJ45 avec contacts de poinçonnage, droit, Cat.5 (ISO/IEC |
| GTIN (EAN) | 4050118378023 | 11801), PROFINET |
| Qté. | 1 ST | |

coudé avec presse-étoupe

Connecteur débrochable RJ45 (sans outils) selon la norme CEI 60603-7-51.



Informations générales de commande

| | | |
|------------|----------------------------|---|
| Type | IE-PS-RJ45-FH-90-A-1.1 | Version |
| Référence | 1518080000 | Fiche RJ45 avec contacts de poinçonnage, coudé, 4x90°, Cat.6A / |
| GTIN (EAN) | 4050118324969 | Class EA (ISO/IEC 11801 2010), EIA/TIA T568 A |
| Qté. | 1 ST | |
| Type | IE-PS-RJ45-FH-90-A-1.6 | Version |
| Référence | 1992870000 | Fiche RJ45 avec contacts de poinçonnage, coudé, 4x90°, Cat.6A / |
| GTIN (EAN) | 4050118378054 | Class EA (ISO/IEC 11801 2010), EIA/TIA T568 A |
| Qté. | 1 ST | |
| Type | IE-PS-RJ45-FH-90-B-1.1 | Version |
| Référence | 1518090000 | Fiche RJ45 avec contacts de poinçonnage, coudé, 4x90°, Cat.6A / |
| GTIN (EAN) | 4050118325300 | Class EA (ISO/IEC 11801 2010), EIA/TIA T568 B |
| Qté. | 1 ST | |
| Type | IE-PS-RJ45-FH-90-B-1.6 | Version |
| Référence | 1992890000 | Fiche RJ45 avec contacts de poinçonnage, coudé, 4x90°, Cat.6A / |
| GTIN (EAN) | 4050118378122 | Class EA (ISO/IEC 11801 2010), EIA/TIA T568 B |
| Qté. | 1 ST | |

RJ45G1 R12D 3.3E4G/Y TY

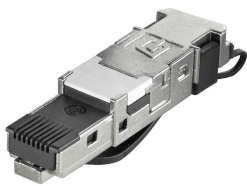
Weidmüller Interface GmbH & Co. KG
 Klingenbergstraße 26
 D-32758 Detmold
 Germany

www.weidmueller.com

Pièces opposées

| | | |
|------------|----------------------------|--|
| Type | IE-PS-RJ45-FH-90-P-1.6 | Version |
| Référence | 1518100000 | Fiche RJ45 avec contacts de poinçonnage, coudé, 4x90°, Cat.5 (ISO/ |
| GTIN (EAN) | 4050118325232 | IEC 11801), PROFINET |
| Qté. | 1 ST | |

RJ45 sans outil



Connecteur débrochable RJ45 (sans outils) selon CEI 60603-7-51 pour diamètre extérieur jusqu'à 1,6 mm

Informations générales de commande

| | | |
|------------|----------------------------|--|
| Type | IE-PS-RJ45-FH-BK | Version |
| Référence | 1963600000 | Fiche RJ45 IDC, Cat.6A / Class EA (ISO/IEC 11801 2010), 8 brins, 4 |
| GTIN (EAN) | 4032248645725 | brins , EIA/TIA T568 A, EIA/TIA T568 B, PROFINET |
| Qté. | 10 ST | |
| Type | IE-PS-RJ45-FH-BK-A | Version |
| Référence | 1132040000 | Fiche RJ45 IDC, Cat.6A / Class EA (ISO/IEC 11801 2010), 8 brins, |
| GTIN (EAN) | 4032248912155 | EIA/TIA T568 A |
| Qté. | 10 ST | |
| Type | IE-PS-RJ45-FH-BK-B | Version |
| Référence | 1132050000 | Fiche RJ45 IDC, Cat.6A / Class EA (ISO/IEC 11801 2010), 8 brins, |
| GTIN (EAN) | 4032248912148 | EIA/TIA T568 B |
| Qté. | 10 ST | |
| Type | IE-PS-RJ45-FH-BK-P | Version |
| Référence | 1132060000 | Fiche RJ45 IDC, Cat.5 (ISO/IEC 11801), 4 brins , PROFINET |
| GTIN (EAN) | 4032248912162 | |
| Qté. | 10 ST | |