

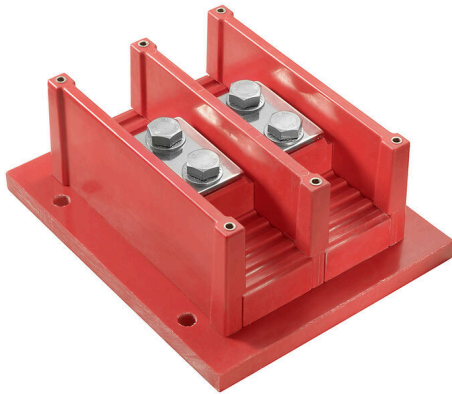
HV2700/2-M12 F**Weidmüller Interface GmbH & Co. KG**

Klingenbergstraße 26

D-32758 Detmold

Germany

www.weidmueller.com



La distribution d'énergie électrique efficace et fiable dans un environnement exigeant demande des solutions d'interface spécialement conçues pour les spécificités d'une application donnée.

Nos solutions de blocs de jonction courant fort sont en parfaite interaction avec les boîtiers Klippon® Protect de conception étanches. Nos blocs de jonction haute tension HV 2700 et HV 4000 vous offrent un système modulaire et évolutif qui, grâce à la technique de raccordement par cosse rondel, constitue une technologie ferroviaire éprouvée, reconnue internationalement et facile à installer aux quatre coins du monde. Les produits sont testés et respectent les exigences des normes techniques EN 50155, EN 50124-1, EN 45545 et CEI 61373. Nos produits font l'objet de vérifications et développements continus.

Nous avons rassemblé pour vous une sélection réduite : nous sommes heureux de configurer une solution sur mesure. Installation personnalisée

Les défis du futur vont vers la réduction des coûts et l'augmentation de l'efficacité. Cela nécessite des solutions intelligentes et individuelles, adaptées à vos besoins.

Dans notre spectre d'applications nous vous offrons un service de fabrication adapté au client de haute qualité.

Que vous ayez besoin de produits modifiés, de rails pré-confectionnés ou de petites armoires complètes : nous produisons des solutions développées pour vos applications, rapidement et de manière flexible.

Informations générales de commande

Version	Blocs de jonction à tige, Borne traversante, Raccordement vissé
Référence	2540680000
Type	HV2700/2-M12 F
GTIN (EAN)	4050118554359
Qté.	1 Pièce

HV2700/2-M12 F

Weidmüller Interface GmbH & Co. KG

Klingenbergstraße 26

D-32758 Detmold

Germany

www.weidmueller.com

Caractéristiques techniques

Agréments

ROHS Conforme

Dimensions et poids

Profondeur	90 mm	Profondeur (pouces)	3.5433 inch
Hauteur	220 mm	Hauteur (pouces)	8.6614 inch
Largeur	180 mm	Largeur (pouces)	7.0866 inch
Diamètre	11 mm	Cote de fixation hauteur	130 mm
Cote de fixation largeur	155 mm	Poids net	3300 g

Températures

Température d'utilisation permanente, min.	-50 °C	Température d'utilisation permanente, max.	140 °C
--	--------	--	--------

Conformité environnementale du produit

Statut de conformité RoHS	Conforme sans exemption
REACH SVHC	Pas de SVHC au-dessus de 0,1 % en poids

Classifications

ETIM 8.0	EC000897	ETIM 9.0	EC000897
ETIM 10.0	EC000897	ECLASS 14.0	27-25-01-01
ECLASS 15.0	27-25-01-01		

Autres caractéristiques techniques

Version à I#92épreuve de I#92explosion	Non
--	-----

Caractéristiques des matériaux

Couleur	Rouge	Classe d'inflammabilité selon UL 94	V-0
---------	-------	-------------------------------------	-----

Caractéristiques du système

Flasque de fermeture nécessaire	Non	Nombre de polarités	2
Nombre d'étages	1	Nombre de points de contact par étage	2
Etages internes pontés	Oui	Barrette de liaison équipée	Plaque de montage

Caractéristiques nominales

Section nominale	185 mm ²	Tension nominale	2700 V
Tension avec TW en résine époxy	2700 V	Courant nominal	600 A
Courant avec conducteur max.	600 A	Normes	EN 45545-2:2020, NFPA 130 ASTME 162/ 662, BSS 7239/ 7242
Tension de choc nominale	25 kV	Tension de choc avec TW en résine époxy	25 kV
Degré de pollution	3		

Dimensions

Diamètre	11 mm
----------	-------

HV2700/2-M12 F

Weidmüller Interface GmbH & Co. KG
 Klingenbergstraße 26
 D-32758 Detmold
 Germany

www.weidmueller.com

Caractéristiques techniques

Généralités

Section de raccordement du conducteur, kcmil 250 AWG, max.		Section de raccordement du conducteur, AWG 6 AWG, min.	
Normes	EN 45545-2:2020, NFPA 130 ASTM E 162/ 662, BSS 7239/ 7242	Barrette de liaison équipée	Plaque de montage

Raccordement (raccordement nominal)

Cosse DIN 46 234	10...185 mm ²	Section de raccordement du conducteur, kcmil 250 AWG, max.	
Sens de raccordement	latéralement	Couple de serrage, max.	35 Nm
Couple de serrage, min.	33 Nm	Type de raccordement	Raccordement vissé
Nombre de raccordements	4	Plage de serrage, max.	185 mm ²
Plage de serrage, min.	10 mm ²	Sections de raccordement, raccordement à tige, max.	185.00 mm ²
Sections de raccordement, raccordement à tige, min.	10 mm ²	Vis de serrage	M 12
Section de raccordement du conducteur, AWG 6 AWG, min.		Section de raccordement du conducteur, 185 mm ² souple, max.	
Section de raccordement du conducteur, 10 mm ² souple, min.		Taille de la tige pour raccordement à plage	M 12
Section de raccordement, souple, max.	185 mm ²	Section de raccordement, souple, min.	10 mm ²