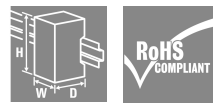


## IE-SR-6GT-LTE/4G-EU

**Weidmüller Interface GmbH & Co. KG**  
 Klingenbergstraße 26  
 D-32758 Detmold  
 Germany

[www.weidmueller.com](http://www.weidmueller.com)

### Illustration du produit



#### Routeurs de sécurité industriel Weidmüller

- Des réseaux sécurisés
- Pare-feu d'inspection de paquets avec état
- IP/Port - Transfert
- Segmentation du réseau
- Intégration facile des réseaux de machines dans les réseaux de fabrication grâce à 1: 1 NAT
- Télémaintenance sécurisée et aisée grâce au service d'accès à distance u-link de Weidmüller
- Activer des architectures de réseau modulaires et futures avec un routage statique et dynamique
- Sécuriser la communication sur Internet en utilisant IPsec et OpenVPN
- Connexion Internet fiable, même sans accès Internet sur place, grâce au modem cellulaire 4G/LTE intégré
- Flexibilité totale grâce aux interfaces Fast Ethernet et Gigabit Ethernet allant de 2 à 4 ports.

#### Informations générales de commande

Version	Security/NAT/VPN/U-link Router, avec modem multibande intégré (4G/3G/2G), Modèle UE, Gigabit Ethernet, 6 * RJ45 10/100/1000BaseT(X), IP20, -20 °C...70
Référence	<a href="#">2535960000</a>
Type	IE-SR-6GT-LTE/4G-EU
GTIN (EAN)	4050118547634
Qté.	1 Pièce
Statut de livraison	Supprimé
Disponible jusqu'à	2022-10-31T00:00:00+01:00
Produit de remplacement	<a href="#">IE-SR-4GT-LTE/4G-EU</a>

## Caractéristiques techniques

### Agréments

Agréments



ROHS	Conforme
UL File Number Search	<a href="#">Site Web UL</a>
N° de certificat (cULus)	E141197

### Dimensions et poids

Profondeur	136	Profondeur (pouces)	5.3543 inch
Hauteur	170 mm	Hauteur (pouces)	6.6929 inch
Largeur	57 mm	Largeur (pouces)	2.2441 inch
Poids net	1000 g		

### Températures

Température de stockage	-20 °C...85 °C	Température de fonctionnement	-20 °C...70
Humidité	5 - 90 % (sans condensation)		

### Conformité environnementale du produit

Statut de conformité RoHS	Conforme avec exemption
Exemption RoHS (le cas échéant/connue)	6c
REACH SVHC	Lead 7439-92-1
SCIP	9229992a-00b9-4096-8962-200a7f33e289

### Classifications

ETIM 8.0	EC001478	ETIM 9.0	EC001478
ETIM 10.0	EC001478	ECLASS 14.0	19-17-04-05
ECLASS 15.0	19-17-04-05		

### VPN

OpenVPN	Configurable comme serveur ou client OpenVPN (couche 2 et couche 3), Authentification par certificat X.509, Tunnel à travers proxy HTTP, Au maximum 10 configurations différentes de client ou serveur, En mode serveur, nombre illimité de connexions client	u-link	Service d'accès à distance basé sur OpenVPN via le cloud Weidmüller u-link
Ipsec	Configurable comme serveur ou client IPsec, Authentification par PSK (id utilisateur, mot de passe) ou par certificat X.509, Cryptage matériel pour un débit de données plus rapide, 64 connexions simultanées au maximum		

## IE-SR-6GT-LTE/4G-EU

**Weidmüller Interface GmbH & Co. KG**  
 Klingenbergstraße 26  
 D-32758 Detmold  
 Germany

www.weidmueller.com

## Caractéristiques techniques

(de sous-réseau à sous-réseau, ou en tant que serveur IPsec), Algorithme de cryptage DES-56, 3DES-168, AES-128, AES-192, AES-256

### Conformité et agréments CEM

Normes CEM	FCC Part 15, Class A, EN 61000-6-4, EN 61000-6-2	Vibration	selon CEI 60068-2-6
Choc	selon CEI 60068-2-27	Norme de sécurité	UL508

### Alimentation électrique

Tension d'alimentation	24 V DC, 1 seule entrée, NEC class 2, (for use in conformity with UL specifications: 7 - 30 V DC)		
Plage de tension d'alimentation	Type de tension	DC	
	Tension, min.	7 V	
	Tension, max.	36 V	
Consommation de courant	Tension	24 V	
	Courant	0.8 A	

### Conditions ambiantes

Température de fonctionnement, max.	70		
Température de fonctionnement, min.	-20 °C		
Humidité	5 - 90 % (sans condensation)		
Température de stockage, max.	85 °C		
Température de stockage, min.	-20 °C		
Altitude de service	Altitude, max.	2000 m	
	Texte de remarque	conforme UL	
	Altitude, max.	6000 m	
	Texte de remarque	pour les restrictions, voir la déclaration du fabricant pour l'altitude de fonctionnement dans la section des téléchargements	

### Garantie

Période	3 ans
---------	-------

### Interface WLAN

Vitesse de transmission	Débit de téléchargement max. 100 Mbit/s, Débit de téléversement max. 50 Mbit/s
-------------------------	--

### Interfaces

Ports RJ45	10/100/1000BaseT(X), auto negotiation, Mode duplex intégral / half duplex, Raccordement auto MDI/MDI-X	Nombre de ports	6 * RJ45 10/100/1000BaseT(X)
Fonction bouton de réinitialisation	Restauration des réglages usine	Sorties digitales	Alarme : indique un état réseau configurable ou un défaut (24 V sortie), VPN actif : indique une connexion VPN active (sortie 24 V)

## IE-SR-6GT-LTE/4G-EU

**Weidmüller Interface GmbH & Co. KG**  
 Klingenbergstraße 26  
 D-32758 Detmold  
 Germany

www.weidmueller.com

### Caractéristiques techniques

Entrées digitales	Cut : désactive physiquement (LinkDown) le port WAN (entrée 24 V), VPN-initiate : établir une connexion VPN pré-configurée (entrée 24 V)	Type de fente pour carte SCM	Carte à puce (format ID-000), Sauvegarde et restauration de la configuration en utilisant une carte à puce (puce de mémoire)
Type de fente pour carte SIM	Mini-SIM (format ID-000)	Raccordement pour antennes externes	2x SMA femelle
Port USB	Interface USB 2.0 pour mise à jour du firmware ou restauration de la configuration via clé USB	Raccordement série	DB9 pour RS-232
Nombre de slots pour la carte SIM	1	Nombre de slots pour les cartes SCM	1
Affichage LED	Indication de l'état de la tension, État, COUPER, Alarme, Connexion VPN active, Raccordement radio mobile, Port LED: Link/ACT, Speed (RJ45 port)		

### Technologie

Normes	LTE : 3GPP version 9, UMTS : 3GPP version 5, 6, 7, 8, GSM/GPRS/EDGE : 3GPP version 99, GERAN caractéristiques paquet # 1, CDMA (Amériques) : TIA/EIA/IS-2000.1 à .6. cdma2000® Normes pour les systèmes à spectre étalé. Version 0. avril 2000 ; TIA/EIA/IS-2000.1-1 à .6-1. cdma2000® Ajout 1 avril 2000 ; TIA/EIA/IS-2000.1-2 à .6-2. cdma2000® Ajout 2 juin 2001 ; TIA/EIA/IS-95-B. Base de station mobile Normes de compatibilité de station pour systèmes à spectre étalé à double mode. 4 décembre, 1998 ; TIA/EIA/IS- cdma2000® Spécifications interface aérienne données par paquets à haut débit. Nov. 2000
--------	--

### Caractéristiques techniques

Matériau de base du boîtier	Aluminium injecté	Type de montage	Rail DIN, VESA 75
Degré de protection	IP20	Vitesse	Gigabit Ethernet

### Divers

Modbus/TCP	Serveur Modbus TCP intégré pour les demandes de statut et les activations/désactivations logicielles des connexions VPN	Surveillance	Surveillance client (via ICMP) avec fonction d'alarme en cas de défaut
Diagnostic	Fonction de capture à distance pour diagnostic réseau grâce à un		

## Caractéristiques techniques

ordinateur connecté  
(Wireshark)

### Modes de fonctionnement

Routeur IP	Routage IP (IPv4, couche 3) avec pare-feu SPI (Stateful Packet Inspection (filtrage dynamique de paquets))	Pont transparent	Commutateur 6 ports avec filtre supplémentaire de couche 2
Routeur IP étendu	Chaque interface (LAN, WAN, 4G/LTE en option) peut être configuré en tant que réseau IP séparé		

### Interface radio mobile

Vitesse de transmission des radios mobiles	Catégorie LTE	CAT 4
	Taux de téléchargement, max.	150 Mbit/s
	Taux de téléchargement, maximum	50 Mbit/s
Mode de fonctionnement	Raccordement fixe, Commande de raccordement manuel via interface web, Raccordement de secours avec surveillance ICMP active de la cible IP via Ethernet	
Module sans fil	Module sans fil multibande LTE/HSPA+ (4G/3G/2G) pour un accès internet sans fil rapide	
Bande de fréquences	EMEA/Australie : LTE : 2100 MHz (B1), 1800 MHz (B3), 2600 MHz (B7), 900 MHz (B8), 800 MHz (B20) ; UMTS/WCDMA : 2100 MHz (B1), 1900 MHz (B2), 850 MHz (B5), 900 MHz (B8) ; GSM/GPRS/EDGE : Quadri-Bande (850/900/1800/1900 MHz)	

### Services Réseau/Pare-feu/Gestion

Gestion	Configuration via une interface WEB (HTTP/HTTPS), L'interface peut être basculée en langue allemande ou anglaise, Aide à la configuration par des informations d'aide détaillées (info-bulle), Accès multi-utilisateur configurable avec définition libre des droits, Aide pour SNMP v1/v2/v3, journal d'événements : event log/ syslog	Services réseau	Serveur DHCP / Relais DHCP, Relais DNS, Client NTP, DynDNS (client DHCP selon RFC 2136)
Pare-feu	Pare-feu IPv4 à filtrage dynamique de paquets (entrant/sortant), NAT masquering, 1 : 1 NAT, Redirection de port, filtre en couches 2/3 (VLAN ID, balise VLAN QoS, adresse MAC, trame EtherType), Fonctions d'auto-apprentissage pour créer des règles de filtrage de paquets (analyse du trafic sur le réseau), Hiérarchisation de paquets basée sur les couches 2/3 (trame Ethernet, en-tête IP, balise VLAN)		

## Fiche de données

**IE-SR-6GT-LTE/4G-EU**

**Weidmüller** 

**Weidmüller Interface GmbH & Co. KG**  
Klingenbergstraße 26  
D-32758 Detmold  
Germany

[www.weidmueller.com](http://www.weidmueller.com)

## Accessoires

---

## Accessoires

### Service d'accès à distance u-link



Le service d'accès à distance Weidmüller u-link offre une solution facile pour accéder en toute sécurité aux périphériques Ethernet dans un réseau distant.

Avec le serveur VPN u-link comme serveur de point de rencontre central, les clients VPN (PC de service et périphériques clients u-link Weidmüller) se connectent toujours en sortie et se conforment ainsi aux exigences de sécurité informatique typiques.

Des instances de base de données et de serveur distinctes sont utilisées pour chaque compte client u-link (isolation client sécurisée) afin d'assurer l'intégrité des données.

La communication entre le serveur VPN u-link et les clients distants (PC de service et périphériques clients u-link) s'effectue via une connexion openVPN protégée par certificat.

Le credo u-link est « configuration au lieu de programmation » l'utilisation est intuitive et ne nécessite pas de connaissances d'expert.

Réinitialisation des fonctionnalités :

- Accès à distance VPN en 1 clic pour les ordinateurs de service
- easyAccess : raccordements web, rdp ou vnc vers des hôtes distants entièrement basés sur un navigateur pour l'utilisation avec tablette ou smartphone
- Organisation et gestion de groupe
- Topologies incluant des périphériques tiers
- Gestion du micrologiciel : affichage de l'état du micrologiciel de tous les routeurs et possibilité de mise à jour automatique et contrôlée dans le temps du micrologiciel
- Droits d'accès individuels : configuration granulaire des droits d'accès aux appareils du réseau cible
- Journal d'événements complet : présentation de toutes les activités du portail u-link avec des fonctions étendues de filtre et d'exportation
- Politique de mot de passe : sécurité accrue grâce à la description des performances configurable des exigences minimales pour la qualité du mot de passe et la période de validité

Weidmüller propose les variantes d'utilité et options supplémentaires suivantes pour le service d'accès à distance u-link :

version de base :

- Attribué automatiquement en s'inscrivant à u-link.weidmueller.com
- Utilisation gratuite pendant 6 mois, portée à 365 jours lors de l'enregistrement d'un nouveau périphérique client u-link
- Caractéristiques complètes
- Utilisateurs illimités
- Un maximum de 50 périphériques compatibles u-link (points d'accès à un réseau distant)
- 1 connexion VPN simultanée
- Aucune limitation de données ou de vitesse (sous réserve de l'utilité normale du marché)

Extensions

- 50/100/250/500/1000 périphériques supplémentaires compatibles U-Link ou plus
- Raccordements VPN simultanés supplémentaires
- VPN Chine : connexion VPN sécurisée et fiable vers et

## IE-SR-6GT-LTE/4G-EU

**Weidmüller Interface GmbH & Co. KG**  
 Klingenbergstraße 26  
 D-32758 Detmold  
 Germany

www.weidmueller.com

## Accessoires

### Informations générales de commande

Type	U-LINK-LIC-STD-50-1Y	Version
Référence	<a href="#">2665050000</a>	"Standard 50" version software licence for u-link Remote Access
GTIN (EAN)	4050118682298	Service. Can be used to upgrade an entry version or to extend period
Qté.	1 ST	of a "Standard 50" version"
Type	U-LINK-LIC-STD-150-1Y	Version
Référence	<a href="#">2447050000</a>	"Standard 150" version software licence for u-link Remote Access
GTIN (EAN)	4050118461602	Service. Can be used to upgrade an entry version or "Standard 50"
Qté.	1 ST	version or to extend the period of a "Standard 150" version"
Type	U-LINK-LIC-STD-300-1Y	Version
Référence	<a href="#">2457840000</a>	"Standard 300" version software licence for u-link Remote Access
GTIN (EAN)	4050118472844	Service. Can be used to upgrade an entry version or "Standard 150"
Qté.	1 ST	version or to extend the period of a "Standard 300" version"
Type	U-LINK-LIC-STD-500-1Y	Version
Référence	<a href="#">2457850000</a>	"Standard 500" version software licence for u-link Remote Access
GTIN (EAN)	4050118472851	Service. Can be used to upgrade an entry version or "Standard
Qté.	1 ST	150/300" versions or to extend period of a "Standard 300" version
Type	U-LINK-LIC-VPN-1Y	Version
Référence	<a href="#">2447060000</a>	"VPN connection" licence code for u-link Remote Access Service. Can
GTIN (EAN)	4050118461497	be used as an additional VPN connection or to extend the period of a
Qté.	1 ST	VPN connection that has already been activated

### Antennes et accessoires d'antenne (câbles et supports coaxiaux)



Antennes et accessoires d'antenne (câbles et supports coaxiaux)

- Antennes de pointe
- Preuve du secteur
- Conception robuste (jusqu'à la protection IP67)
- Pour l'utilisation extérieure et intérieure
- Prise en charge des dernières technologies
- Jusqu'à Wi-Fi 6 et Wi-Fi 6E (2,4 GHz, 5 GHz, 6 GHz)
- Prise en charge jusqu'à 5 Go (NR) (700 MHz - 3,8 GHz)
- Prise en charge d'autres technologies (Bluetooth, GNSS, etc.)
- Câbles coaxiaux appropriés à différentes longueurs
- Montures murales et de pôle appropriées

### Informations générales de commande

Type	IE-ANT-CELL-MIMO-DO-SMAM	Version
Référence	<a href="#">2788120000</a>	Antenne omnidirectionnelle, Antenne cellulaire, Jusqu'à 5 Go (NR),
GTIN (EAN)	4064675066385	Linéaire, Vertical, 2X SMA mâle, IP67, Impédance: 50 Ω
Qté.	1 ST	
Type	IE-ANT-CELL-SISO-EO-SMAM	Version
Référence	<a href="#">2788130000</a>	Antenne omnidirectionnelle, Antenne cellulaire, Jusqu'à 5 Go (prise
GTIN (EAN)	4064675066392	en charge des fréquences inférieures à 2,7 GHz, par exemple, bandes
Qté.	1 ST	n1, n2, n28), Vertical, Mâle SMA, IP66, Impédance: 50 Ω
Type	IE-ANT-CELL/WL-MB-MIMO-...	Version
Référence	<a href="#">2788090000</a>	Antenne omnidirectionnelle, Antenne cellulaire, Antenne Wi-Fi,
GTIN (EAN)	4064675066354	Jusqu'à 5 Go (NR), Jusqu'au Wi-Fi 6 & 6E (IEEE802.11ax), Linéaire,
Qté.	1 ST	Vertical, 2X SMA mâle, 2x RP-SMA femelle, IP67, Impédance: 50 Ω

## IE-SR-6GT-LTE/4G-EU

**Weidmüller Interface GmbH & Co. KG**  
 Klingenbergstraße 26  
 D-32758 Detmold  
 Germany

www.weidmueller.com

## Accessoires

Type	IE-ANT-CELL-SISO-LO-NF	Version
Référence	<a href="#">2788150000</a>	Antenne omindirectionnelle, Antenne cellulaire, Jusqu'à 5 Go (NR),
GTIN (EAN)	4064675066415	Vertical, N femelle, IP66, Impédance: 50 Ω
Qté.	1 ST	
Type	IE-ANT-3G-806-2170-2-NF	Version
Référence	<a href="#">1491160000</a>	Antenne radio mobile, Antenne omindirectionnelle, Gain de jusqu'à 2
GTIN (EAN)	4050118300710	dBi, Vertical, Linéaire, 1 x femelle type N, inférieur, IP54, , Impédance:
Qté.	1 ST	50 Ω
Type	IE-ANT-3G-806-2500-4-NF	Version
Référence	<a href="#">1491170000</a>	Antenne radio mobile, Antenne omindirectionnelle, Gain de jusqu'à 4
GTIN (EAN)	4050118300727	dBi, Vertical, Linéaire, 1 x femelle type N, inférieur, IP66, , Impédance:
Qté.	1 ST	50 Ω

## Kit pour installation en rack 19"

- Pour la confection d'appareils conformes DIN sur racks 19"



## Informations générales de commande

Type	RM-KIT	Version
Référence	<a href="#">1241440000</a>	Kit for 19"-rack mounting
GTIN (EAN)	4050118029154	
Qté.	1 ST	

## Ethernet

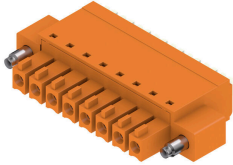


- Adapté à la cat. 5 (jusqu'à 100 MHz) et cat. 6 (jusqu'à 250 MHz classe E)
- Indiqué pour PoE+ (selon IEEE 802.3at, IEEE 802.3bt types 3 et 4)
- Protection de toutes les paires de fils
- Raccordement sur prises RJ45
- Boîtier métallique

## Informations générales de commande

Type	VDATA CAT6	Version
Référence	<a href="#">1348590000</a>	Terminal rail fixing, Surge protection, Cat.6, PoE, 802.3 bt at Type 1,
GTIN (EAN)	4050118153002	802.3 bt at Type 2, 802.3 bt at Type 3, 802.3 bt at Type 4
Qté.	1 ST	

## BCF 3.81/180F



PUSH IN – l'innovante technologie de raccordement de Weidmüller simplifie le raccordement de conducteurs. Avantages pour l'utilisateur et l'application :

- Haute densité d'assemblage, grâce à la très faible hauteur des composants. Insérez le câble préparé - Terminé
- Haute densité d'implantation grâce aux connecteurs mâles double étage compacts SCDN / SCDN-THR
- Utilisation simplifiée grâce aux boutons-poussoirs intégrés pour l'ouverture de la borne
- Mise en œuvre intuitive grâce à la différenciation très claire qui existe entre le point d'insertion du conducteur et l'actionnement.
- verrouillage et déverrouillage sans outils en cas d'utilisation du levier de verrouillage (LR) breveté de Weidmüller

Les connecteurs débrochables de Weidmüller, au pas de 3,81 mm (0,15 pouces), sont compatibles avec l'agencement des connecteurs débrochables courants, peuvent être codés et offrent des zones d'impression.

## Informations générales de commande

Type	BCF 3.81/04/180F SN BK ...	Version
Référence	<a href="#">1347870000</a>	Connecteur pour circuit imprimé, Connecteur femelle, 3.81 mm,
GTIN (EAN)	4050118152609	Nombre de pôles: 4, 180°, PUSH IN avec bouton d'actionnement,
Qté.	50 ST	Plage de serrage, max. : 1.5 mm <sup>2</sup> , Boîte
Type	BCF 3.81/03/180F SN BK ...	Version
Référence	<a href="#">1347850000</a>	Connecteur pour circuit imprimé, Connecteur femelle, 3.81 mm,
GTIN (EAN)	4050118152517	Nombre de pôles: 3, 180°, PUSH IN avec bouton d'actionnement,
Qté.	50 ST	Plage de serrage, max. : 1.5 mm <sup>2</sup> , Boîte